



الساعة ١٠:٠٠ ص
يرصد ٢٤ ساعة السابقة

آخر تحديث 2021-05-02
استهتارك سيقتل احبابك

التقرير اليومي لفيروس كوفيد ١٩

تقرير تفصيلي للحالة الوبائية الخاصة بفيروس كوفيد ١٩، ويوضح عدد الحالات المكتشفة بشكل يومي

الملخص الرقمي للحالة الوبائية

جدول (١) يوضح أعداد الحالات والتصنيف

حالات نشطة	وفاة	تعافي	حالات مؤكدة	مجموع الفحوصات	
12057	9	655	233	879	اليوم
	908	88738	101703	549345	تراكمي

الحالات المغلقة		
قطاع غزة	* جميع انحاء العالم	
88738 (99%)	85,313,763 (96.4%)	تعافي
908 (1%)	3,117,624 (3.6%)	وفاة
89646	88,431,387	اجمالي الحالات المغلقة
الحالات النشطة		
12057	59,117,508	العدد

عدد الجرعات التي مُنحت	تلقوا اللقاح "جرعة أولى"	تلقوا اللقاح بالكامل	نسبة السكان الذين تلقوا اللقاح بالكامل
110400	37342	27807	1.4%

* https://en.wikipedia.org/wiki/COVID-19_pandemic_by_country_and_territory

الإصابات من داخل المجتمع منذ بدء المرحلة (D)

بلغ عدد الحالات المؤكدة 101372 حالة منذ اكتشاف اول حالة من داخل المجتمع، مازال منها 12050 حالة نشطة، وقد بلغ عدد حالات التعافي 88415 حالة، في حين بلغ عدد حالات الوفاة من داخل المجتمع 907 حالات وفاة.

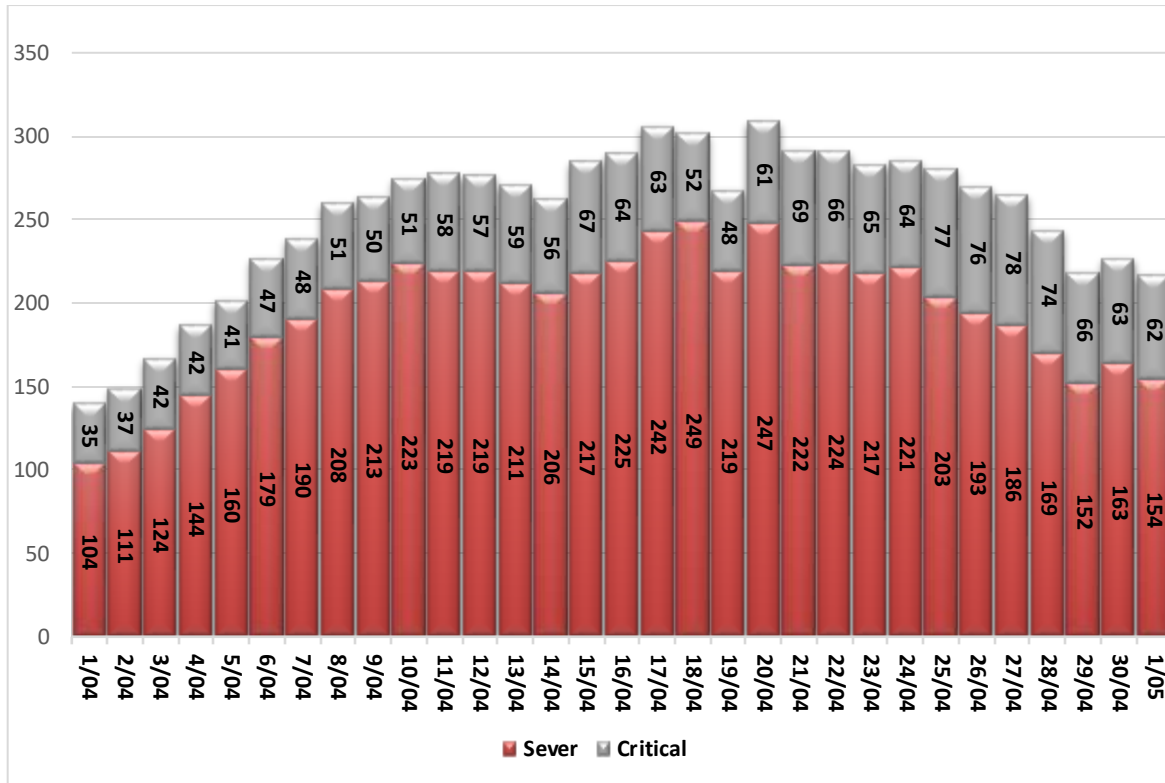
أ. التصنيف اليومي للحالات النشطة حسب درجة الخطورة

جدول (2) يوضح تصنيف الحالات حسب درجة الخطورة

المجموع	داخل المستشفيات				طفيفة	التصنيف
	أخرى *	بالغة الخطورة	خطيرة	متوسطة		
12057	13	62	154	80	11748	المجموع
100%	0.1%	0.5%	1.3%	0.7%	97.5%	النسبة

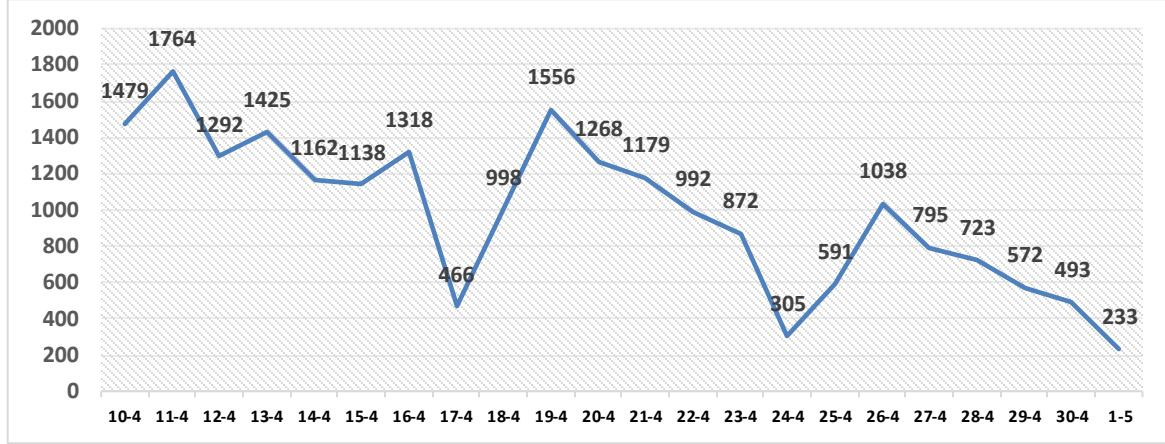
* حالات بحاجة الى رعاية طبية لأسباب غير الكورونا

ب. تصنيف الحالات حسب درجة الخطورة



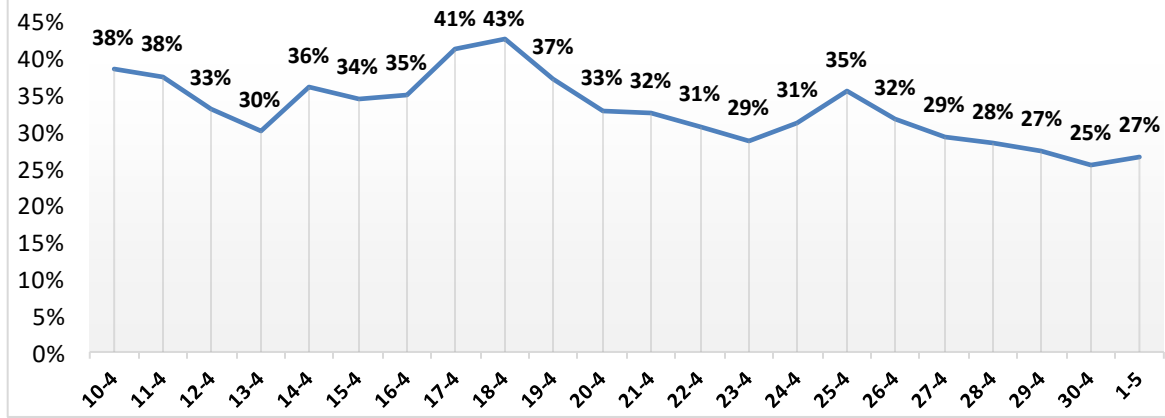
رسم بياني (1) يوضح التصنيف اليومي للحالات حسب درجة الخطورة

١. توزيع الحالات المكتشفة حسب اليوم



رسم بياني (٢) عدد الحالات الجديدة يوميا داخل المجتمع

٢. نسبة العينات الموجبة من العينات المفحوصة حسب اليوم



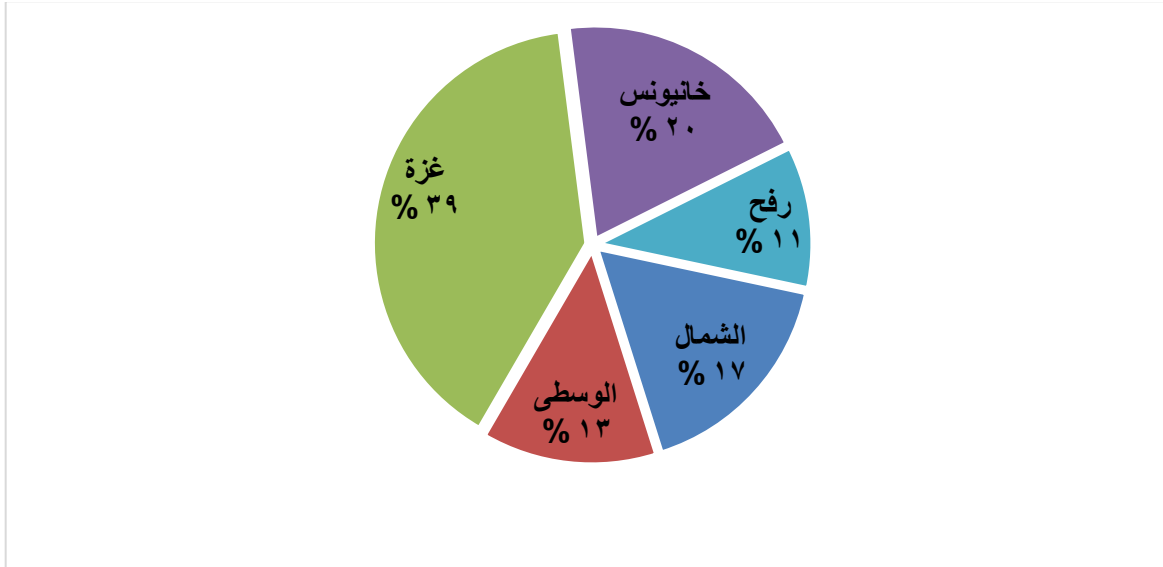
رسم بياني (٣) نسبة العينات الموجبة من العينات المفحوصة يوميا

٣. معدل حدوث الإصابات حسب المحافظة

جدول (3) يوضح معدل حدوث الإصابة لكل ١٠٠,٠٠٠ من السكان حسب المحافظة

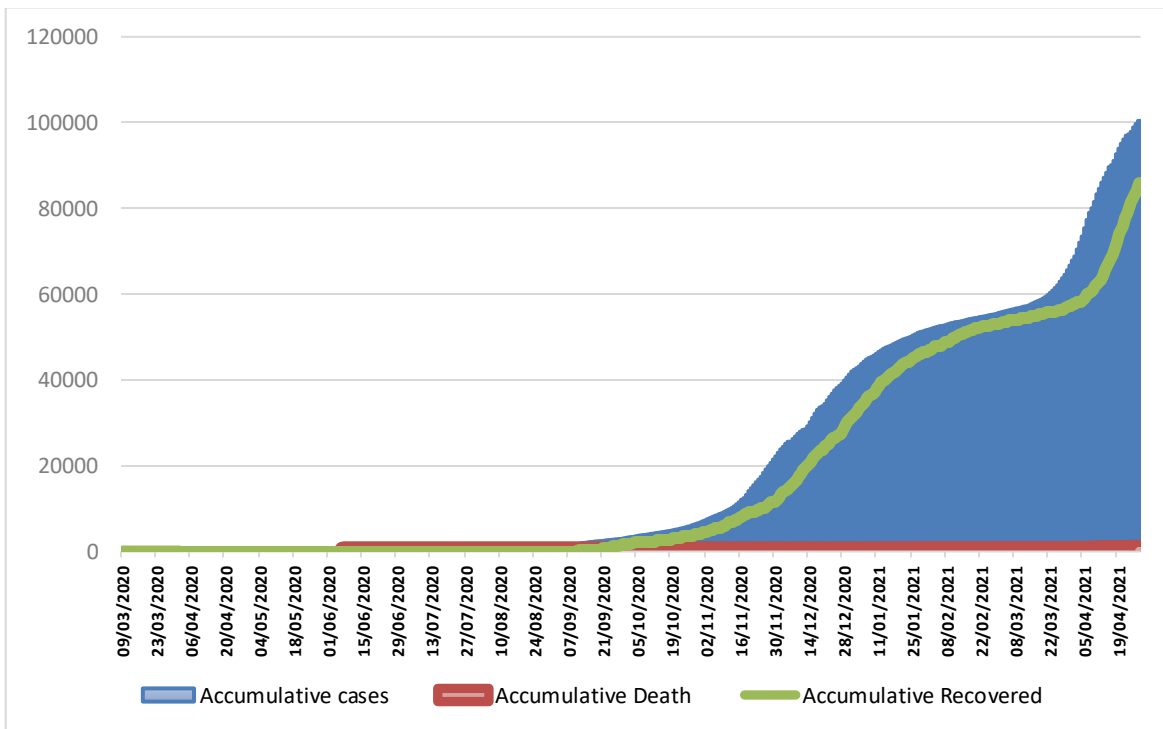
المحافظة	عدد الاصابات	عدد السكان	معدل الحدوث لكل 100,000
شمال غزة	17006	403,457	4215
غزة	40263	695,967	5785
الوسطى	13517	294,260	4594
خانيونس	20032	401,582	4988
رفح	10885	252,703	4307
قطاع غزة	101703	2,047,969	4966

IV. التوزيع الجغرافي للحالات المكتشفة تراكميا.



رسم بياني (٤) التوزيع النسبي التراكمي للمصابين جغرافيا.

V. أعداد الاصابات والتعافي والوفيات تراكمي



رسم بياني (5) يوضح أعداد الاصابات والتعافي والوفيات تراكمي