

الساعة ١٠:٠٠ ص  
يرصد ٢٤ ساعة السابقة

آخر تحديث 2021-05-03  
**# استهتارك سيقتل احبابك**

### التقرير اليومي لفيروس كوفيد ١٩

تقرير تفصيلي للحالة الوبائية الخاصة بفيروس كوفيد ١٩، ويوضح عدد الحالات المكتشفة بشكل يومي

### الملخص الرقمي للحالة الوبائية

جدول (١) يوضح أعداد الحالات والتصنيف

حالات نشطة	وفاة	تعافي	حالات مؤكدة	مجموع الفحوصات	
11964	6	458	371	1083	اليوم
	914	89196	102074	550428	تراكمي

الحالات المغلقة		
قطاع غزة	* جميع انحاء العالم	
89196 (99%)	85,313,763 (96.4%)	تعافي
914 (1%)	3,117,624 (3.6%)	وفاة
90110	88,431,387	اجمالي الحالات المغلقة
الحالات النشطة		
11964	59,117,508	العدد

عدد الجرعات التي مُنحت	تلقوا اللقاح "جرعة أولى"	تلقوا اللقاح بالكامل	نسبة السكان الذين تلقوا اللقاح بالكامل
110400	37372	28199	1.4%

\* [https://en.wikipedia.org/wiki/COVID-19\\_pandemic\\_by\\_country\\_and\\_territory](https://en.wikipedia.org/wiki/COVID-19_pandemic_by_country_and_territory)

### الإصابات من داخل المجتمع منذ بدء المرحلة (D)

بلغ عدد الحالات المؤكدة 101743 حالة منذ اكتشاف اول حالة من داخل المجتمع، مازال منها 11957 حالة نشطة، وقد بلغ عدد حالات التعافي 88873 حالة، في حين بلغ عدد حالات الوفاة من داخل المجتمع 913 حالات وفاة.

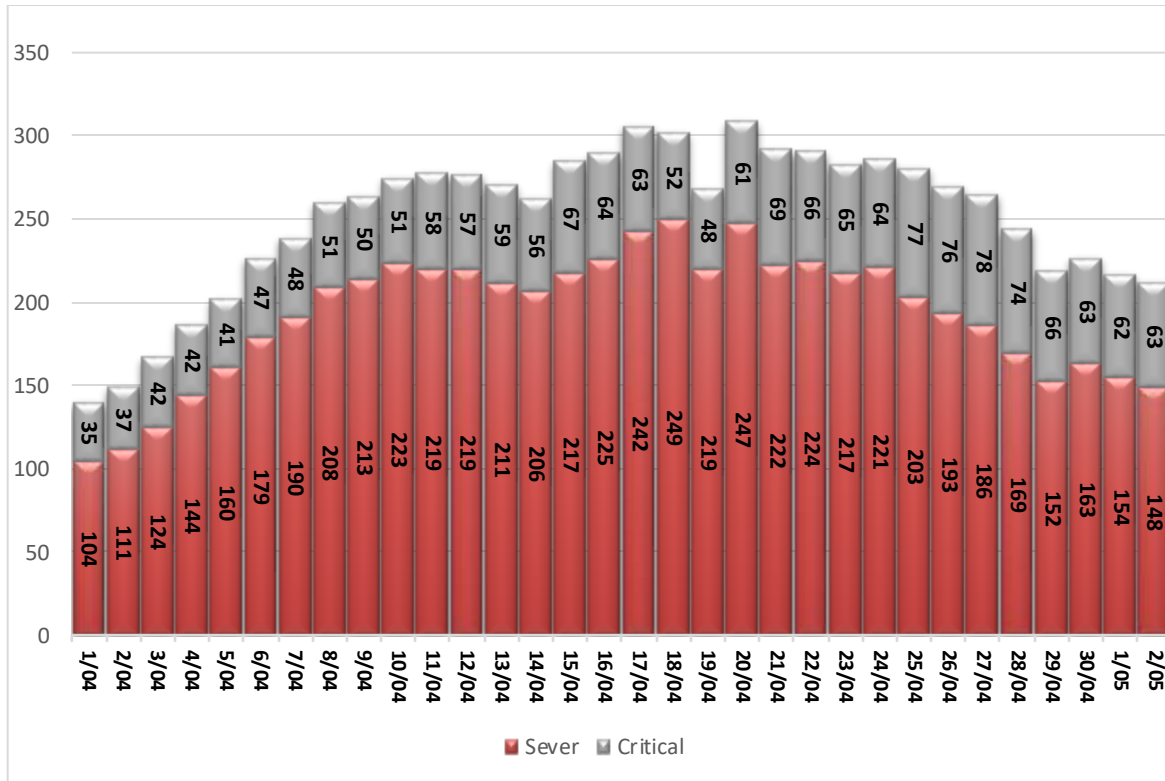
### أ. التصنيف اليومي للحالات النشطة حسب درجة الخطورة

جدول (2) يوضح تصنيف الحالات حسب درجة الخطورة

المجموع	داخل المستشفيات				طفيفة	التصنيف
	أخرى*	بالغة الخطورة	خطيرة	متوسطة		
11964	19	63	148	66	11668	المجموع
100%	0.2%	0.5%	1.2%	0.6%	97.5%	النسبة

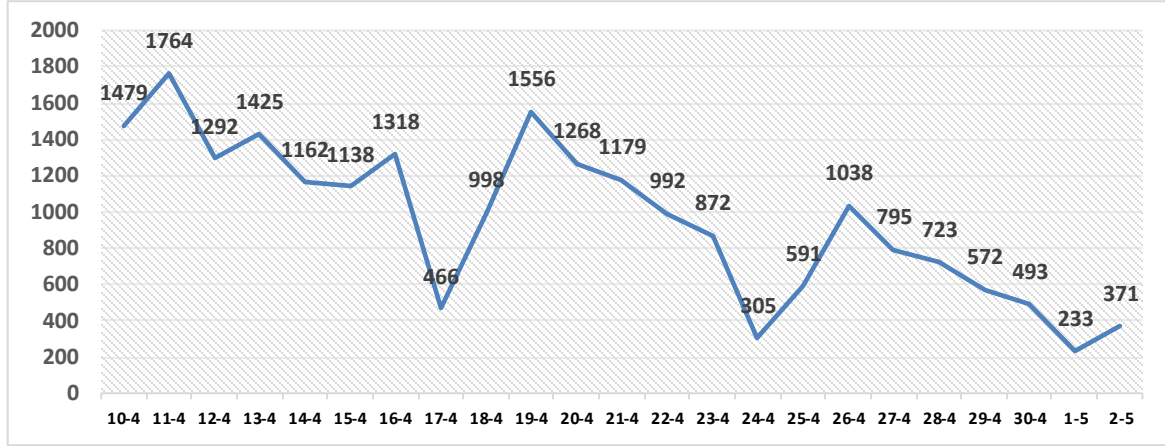
\*حالات بحاجة الى رعاية طبية لأسباب غير الكورونا

### ب. تصنيف الحالات حسب درجة الخطورة



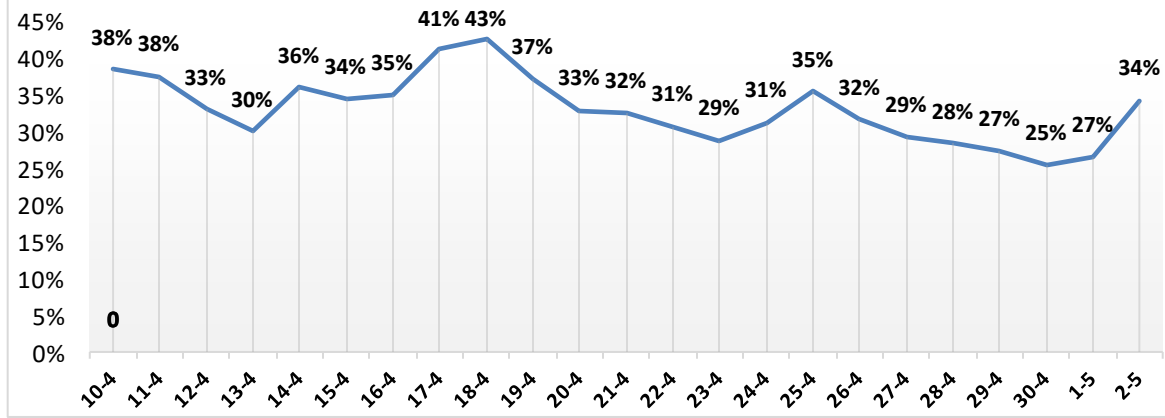
رسم بياني (1) يوضح التصنيف اليومي للحالات حسب درجة الخطورة

### ١. توزيع الحالات المكتشفة حسب اليوم



رسم بياني (٢) عدد الحالات الجديدة يوميا داخل المجتمع

### ٢. نسبة العينات الموجبة من العينات المفحوصة حسب اليوم



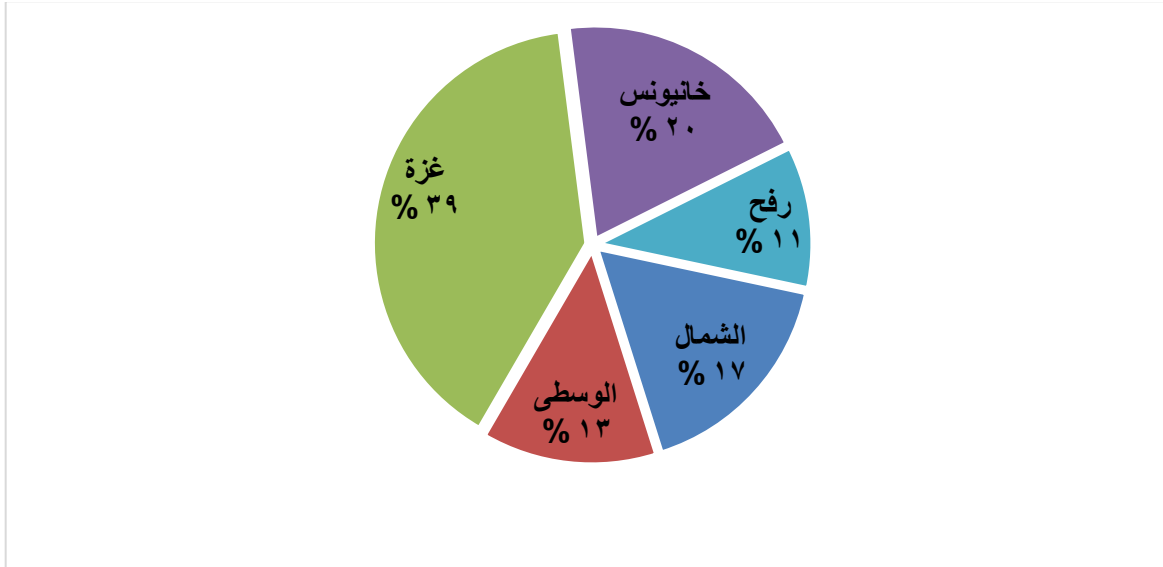
رسم بياني (٣) نسبة العينات الموجبة من العينات المفحوصة يوميا

### ٣. معدل حدوث الإصابات حسب المحافظة

جدول (3) يوضح معدل حدوث الإصابة لكل ١٠٠,٠٠٠ من السكان حسب المحافظة

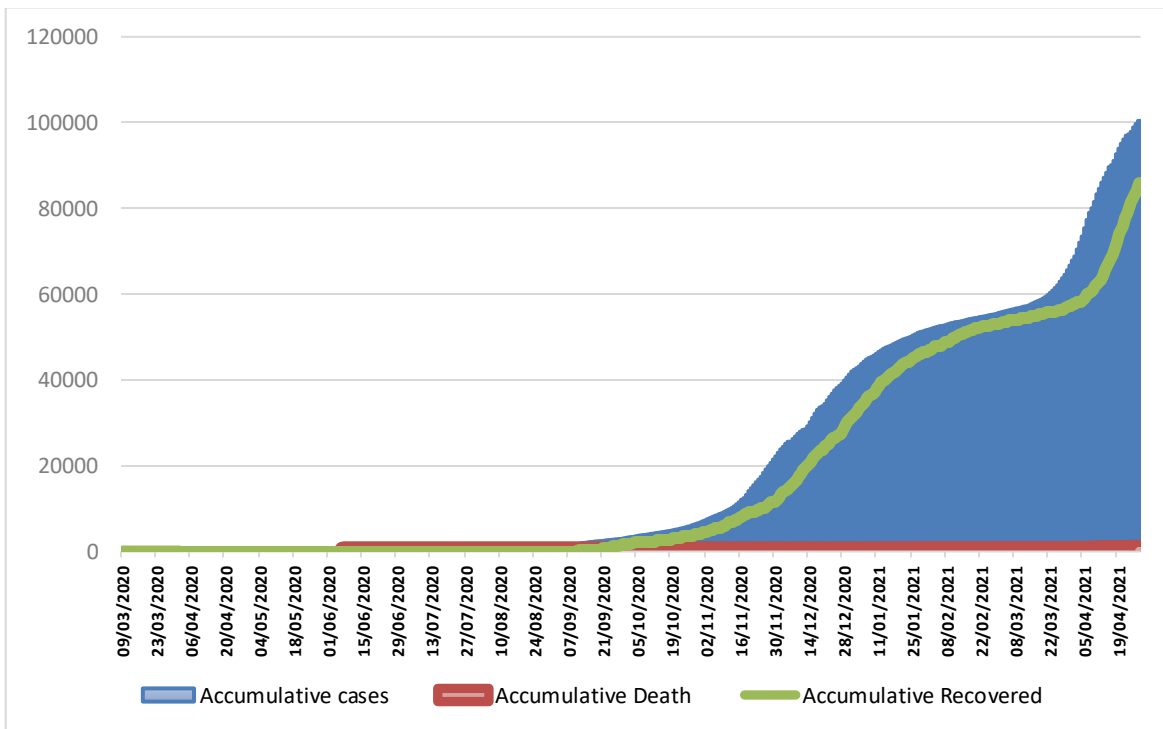
المحافظة	عدد الاصابات	عدد السكان	معدل الحدوث لكل 100,000
شمال غزة	17065	403,457	4230
غزة	40417	695,967	5807
الوسطى	13558	294,260	4607
خانيونس	20128	401,582	5012
رفح	10906	252,703	4316
قطاع غزة	102074	2,047,969	4984

#### IV. التوزيع الجغرافي للحالات المكتشفة تراكميا.



رسم بياني (4) التوزيع النسبي التراكمي للمصابين جغرافيا.

#### V. أعداد الاصابات والتعافي والوفيات تراكمي



رسم بياني (5) يوضح أعداد الاصابات والتعافي والوفيات تراكمي