



الساعة 10:00ص
يرصد 24 ساعة السابقة

آخر تحديث 2021-04-05
استهتارك سيقتل احبابك

التقرير اليومي لفيروس كوفيد 19

تقرير تفصيلي للحالة الوبائية الخاصة بفيروس كوفيد 19، ويوضح عدد الحالات المكتشفة بشكل يومي

الملخص الرقمي للحالة الوبائية

جدول (1) يوضح أعداد الحالات والتصنيف

حالات نشطة	وفاة	تعافي	حالات مؤكدة	مجموع الفحوصات	
13033	2	260	1561	4462	اليوم
	632	58331	71996	462083	تراكمي

الحالات المغلقة		
جميع انحاء العالم	قطاع غزة	تعافي
68,687,160 (96.2%)	58331 (99%)	وفاة
2,679,932 (3.8%)	632 (1%)	اجمالي الحالات المغلقة
71,367,092	58963	
الحالات النشطة		
49,772,681	13033	العدد

عدد الجرعات التي مُنحت	تلقوا اللقاح "جرعة أولى"	تلقوا اللقاح بالكامل	نسبة السكان الذين تلقوا اللقاح بالكامل
81600	25382	6620	0.3%

الإصابات من داخل المجتمع منذ بدء المرحلة (D)

بلغ عدد الحالات المؤكدة 71674 حالة منذ اكتشاف اول حالة من داخل المجتمع، مازال منها 13022 حالة نشطة، وقد بلغ عدد حالات التعافي 58021 حالة، في حين بلغ عدد حالات الوفاة من داخل المجتمع 631 حالات وفاة.

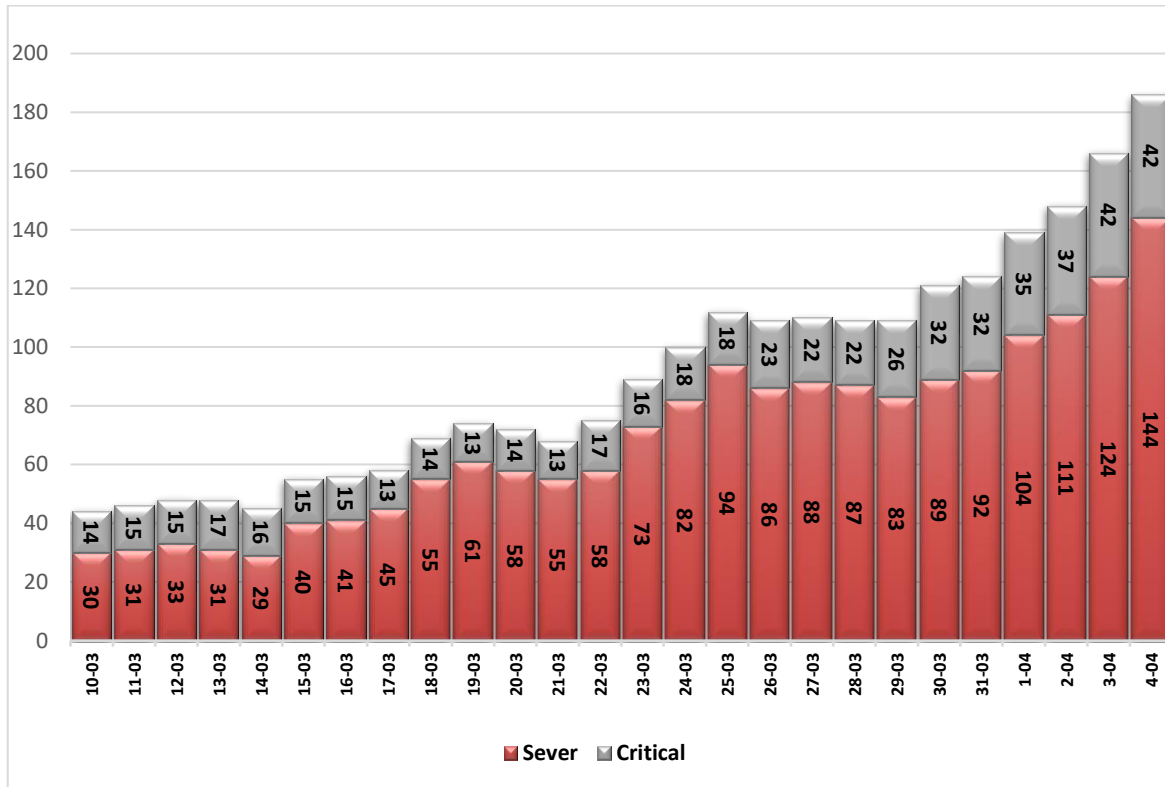
1. التصنيف اليومي للحالات النشطة حسب درجة الخطورة

جدول (2) يوضح تصنيف الحالات حسب درجة الخطورة

المجموع	داخل المستشفيات				طفيفة	التصنيف
	أخرى*	بالغة الخطورة	خطيرة	متوسطة		
13033	16	42	144	58	12773	المجموع
100%	0.1%	0.3%	1.1%	0.4%	98.0%	النسبة

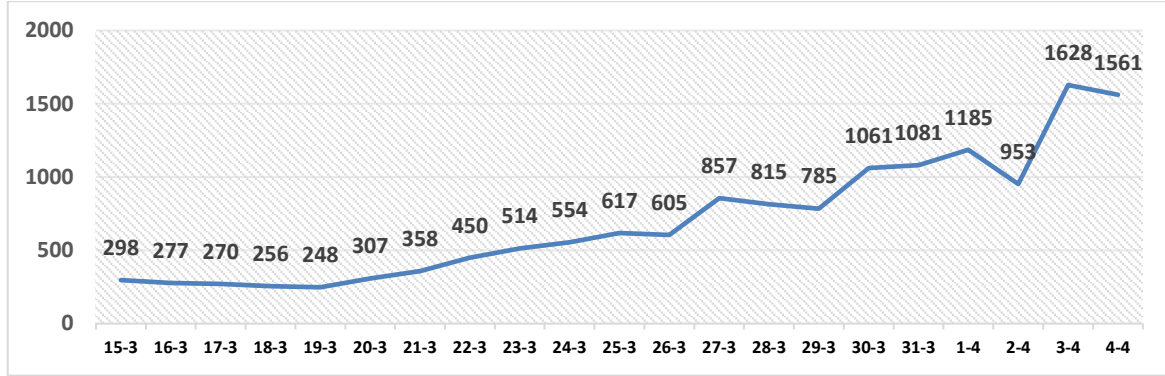
*حالات بحاجة الى رعاية طبية لأسباب غير الكورونا

2. تصنيف الحالات حسب درجة الخطورة



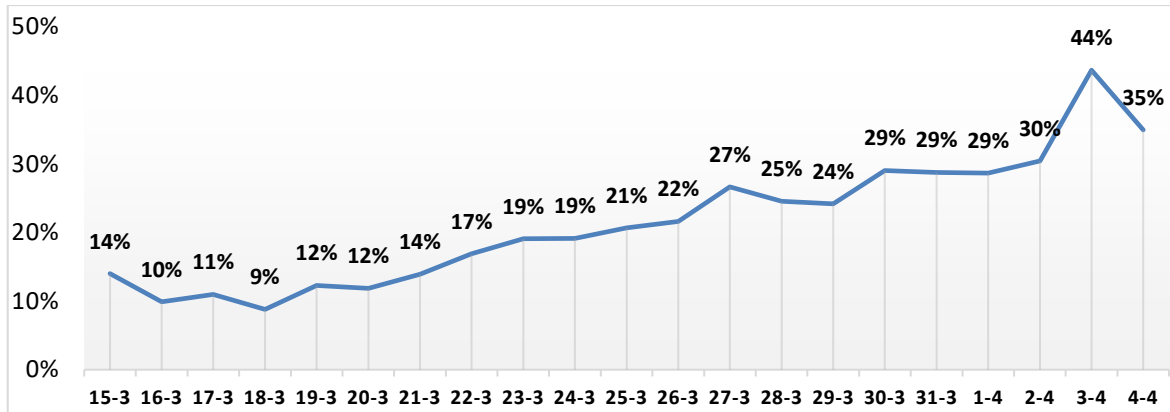
رسم بياني (1) يوضح التصنيف اليومي للحالات حسب درجة الخطورة

ا. توزيع الحالات المكتشفة حسب اليوم



رسم بياني (2) عدد الحالات الجديدة يوميا داخل المجتمع

ا. نسبة العينات الموجبة من العينات المفحوصة حسب اليوم



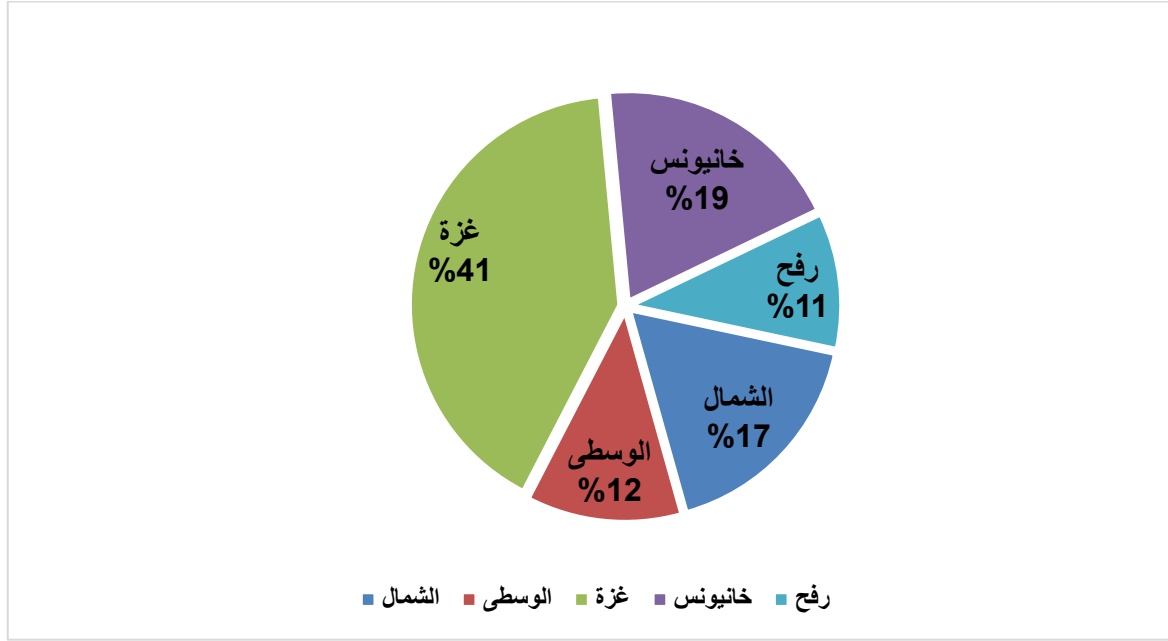
رسم بياني (3) نسبة العينات الموجبة من العينات المفحوصة يوميا

ا. معدل حدوث الإصابات حسب المحافظة

جدول (3) يوضح معدل حدوث الإصابة لكل 100,000 من السكان حسب المحافظة

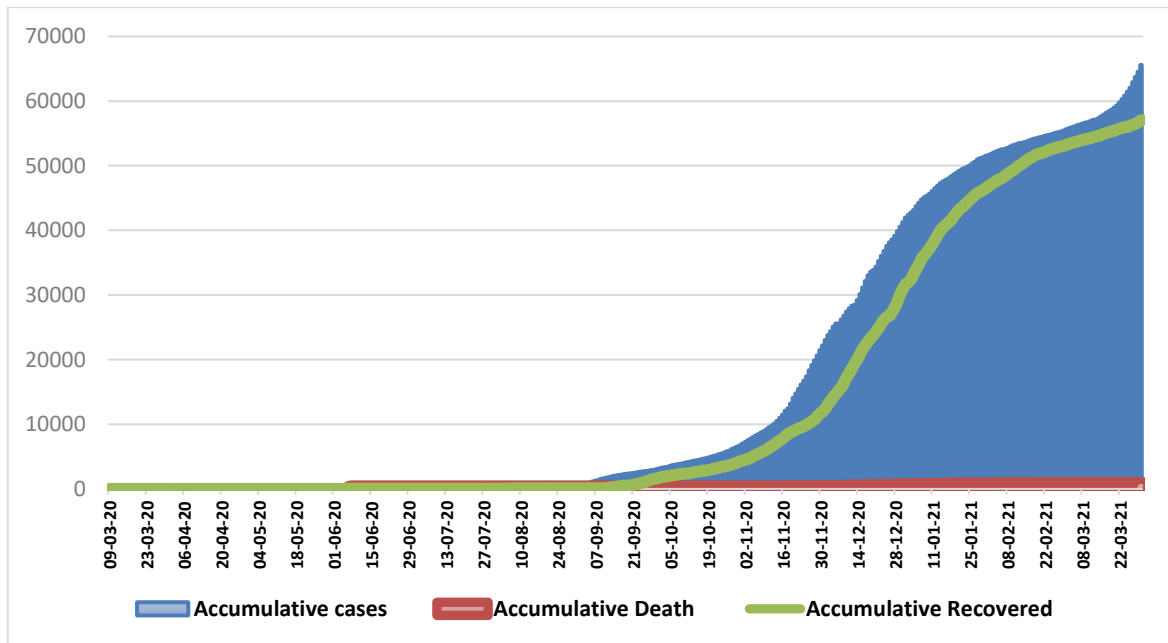
المحافظة	عدد الاصابات	عدد السكان	معدل الحدوث لكل 100,000
شمال غزة	12383	403,457	3069
غزة	29164	695,967	4190
الوسطى	8736	294,260	2969
خانيونس	13988	401,582	3483
رفح	7725	252,703	3057
قطاع غزة	71996	2,047,969	3515

IV. التوزيع الجغرافي للحالات المكتشفة تراكميا.



رسم بياني (4) التوزيع النسبي التراكمي للمصابين جغرافيا.

V. أعداد الاصابات والتعافي والوفيات تراكمي



رسم بياني (5) يوضح أعداد الاصابات والتعافي والوفيات تراكمي