



الساعة 10:00ص
يرصد 24 ساعة السابقة

آخر تحديث 2021-04-07
استهتارك سيقتل احبابك

التقرير اليومي لفيروس كوفيد 19

تقرير تفصيلي للحالة الوبائية الخاصة بفيروس كوفيد 19، ويوضح عدد الحالات المكتشفة بشكل يومي

الملخص الرقمي للحالة الوبائية

جدول (1) يوضح أعداد الحالات والتصنيف

حالات نشطة	وفاة	تعافي	حالات مؤكدة	مجموع الفحوصات	
15475	6	515	1916	4982	اليوم
	642	59258	75375	470986	تراكمي

الحالات المغلقة		
جميع انحاء العالم	قطاع غزة	
68,687,160 (96.2%)	59258 (99%)	تعافي
2,679,932 (3.8%)	642 (1%)	وفاة
71,367,092	59900	اجمالي الحالات المغلقة
الحالات النشطة		
49,772,681	15475	العدد

عدد الجرعات التي مُنحت	تلقوا اللقاح "جرعة أولى"	تلقوا اللقاح بالكامل	نسبة السكان الذين تلقوا اللقاح بالكامل
81600	27615	8009	0.4%

الإصابات من داخل المجتمع منذ بدء المرحلة (D)

بلغ عدد الحالات المؤكدة 75052 حالة منذ اكتشاف اول حالة من داخل المجتمع، مازال منها 15465 حالة نشطة، وقد بلغ عدد حالات التعافي 58946 حالة، في حين بلغ عدد حالات الوفاة من داخل المجتمع 641 حالات وفاة.

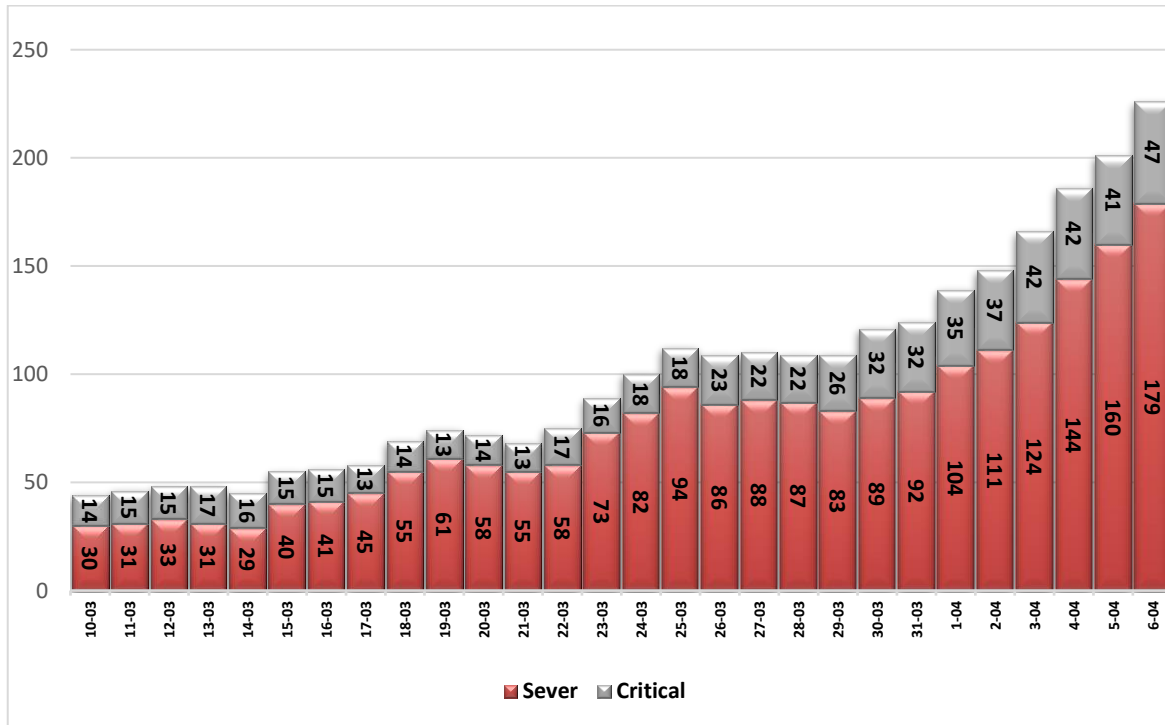
1. التصنيف اليومي للحالات النشطة حسب درجة الخطورة

جدول (2) يوضح تصنيف الحالات حسب درجة الخطورة

المجموع	داخل المستشفيات				طفيفة	التصنيف
	أخرى*	بالغة الخطورة	خطيرة	متوسطة		
15475	20	47	179	65	15164	المجموع
100%	0.1%	0.3%	1.2%	0.4%	98.0%	النسبة

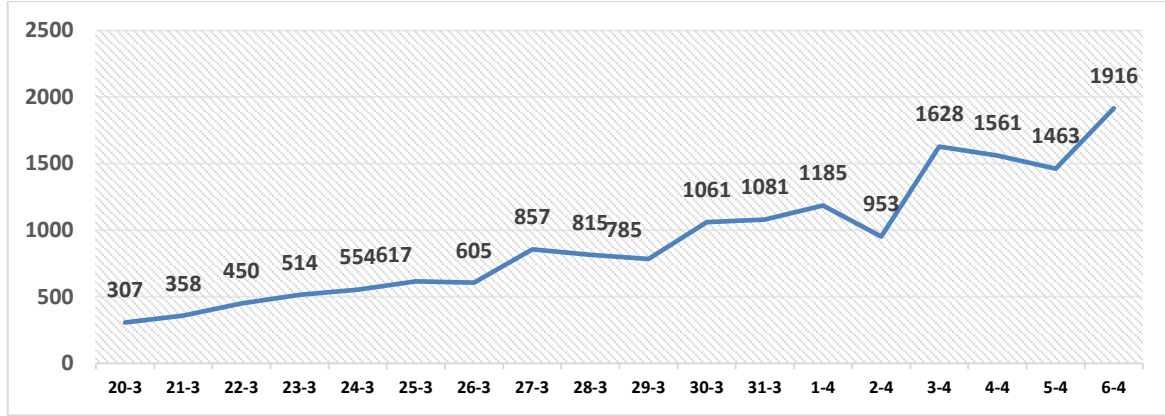
*حالات بحاجة الى رعاية طبية لأسباب غير الكورونا

2. تصنيف الحالات حسب درجة الخطورة



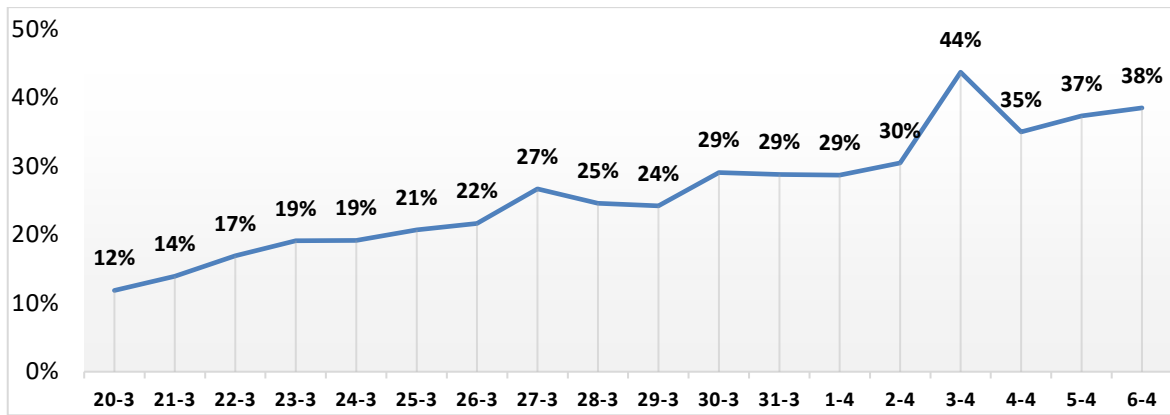
رسم بياني (1) يوضح التصنيف اليومي للحالات حسب درجة الخطورة

ا. توزيع الحالات المكتشفة حسب اليوم



رسم بياني (2) عدد الحالات الجديدة يوميا داخل المجتمع

ب. نسبة العينات الموجبة من العينات المفحوصة حسب اليوم



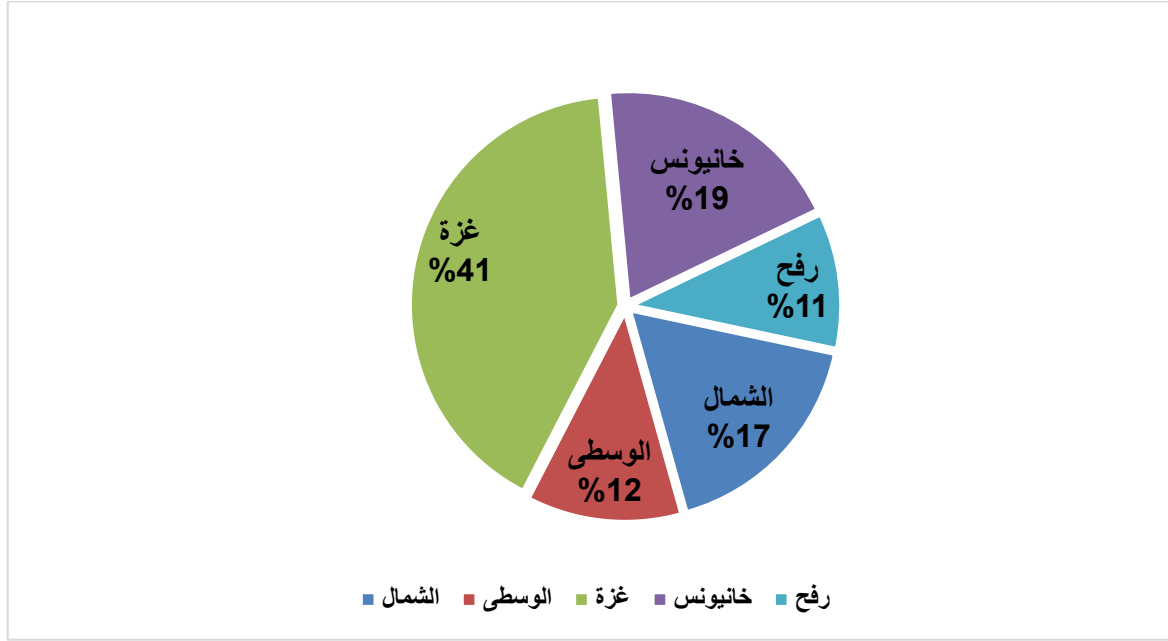
رسم بياني (3) نسبة العينات الموجبة من العينات المفحوصة يوميا

ج. معدل حدوث الإصابات حسب المحافظة

جدول (3) يوضح معدل حدوث الإصابة لكل 100,000 من السكان حسب المحافظة

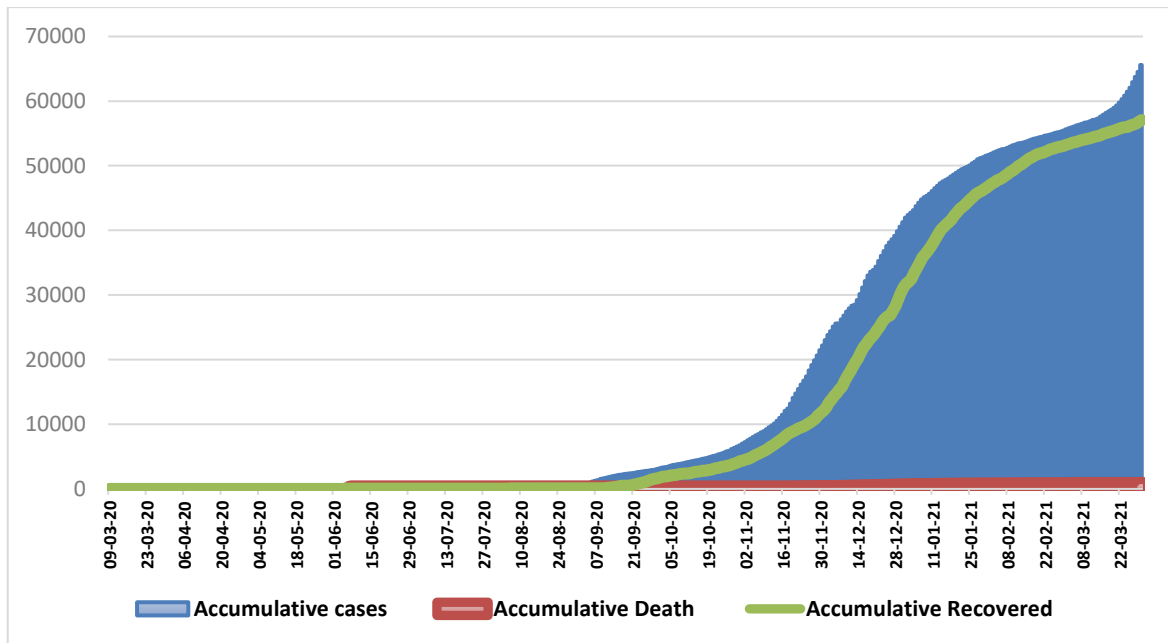
المحافظة	عدد الإصابات	عدد السكان	معدل الحدوث لكل 100,000
شمال غزة	12983	403,457	3218
غزة	30542	695,967	4388
الوسطى	9131	294,260	3103
خانيونس	14532	401,582	3619
رفح	8187	252,703	3240
قطاع غزة	75375	2,047,969	3680

IV. التوزيع الجغرافي للحالات المكتشفة تراكميا.



رسم بياني (4) التوزيع النسبي التراكمي للمصابين جغرافيا.

V. أعداد الاصابات والتعافي والوفيات تراكمي



رسم بياني (5) يوضح أعداد الاصابات والتعافي والوفيات تراكمي