

الساعة ١٠:٠٠ ص  
يرصد ٢٤ ساعة السابقة

آخر تحديث 2021-04-08  
# استهتارك سيقتل احبابك

### التقرير اليومي لفيروس كوفيد ١٩

تقرير تفصيلي للحالة الوبائية الخاصة بفيروس كوفيد ١٩، ويوضح عدد الحالات المكتشفة بشكل يومي

### الملخص الرقمي للحالة الوبائية

جدول (١) يوضح أعداد الحالات والتصنيف

حالات نشطة	وفاة	تعافي	حالات مؤكدة	مجموع الفحوصات	
16845	8	554	1932	5609	اليوم
	650	59812	77307	476595	تراكمي

الحالات المغلقة		
جميع انحاء العالم	قطاع غزة	
68,687,160 (96.2%)	59812 (99%)	تعافي
2,679,932 (3.8%)	650 (1%)	وفاة
71,367,092	60462	اجمالي الحالات المغلقة
الحالات النشطة		
49,772,681	16845	العدد

عدد الجرعات التي مُنحت	تلقوا اللقاح "جرعة أولى"	تلقوا اللقاح بالكامل	نسبة السكان الذين تلقوا اللقاح بالكامل
81600	29014	8782	0.4%

### الإصابات من داخل المجتمع منذ بدء المرحلة (D)

بلغ عدد الحالات المؤكدة 76984 حالة منذ اكتشاف اول حالة من داخل المجتمع، مازال منها 16835 حالة نشطة، وقد بلغ عدد حالات التعافي 59500 حالة، في حين بلغ عدد حالات الوفاة من داخل المجتمع 649 حالات وفاة.

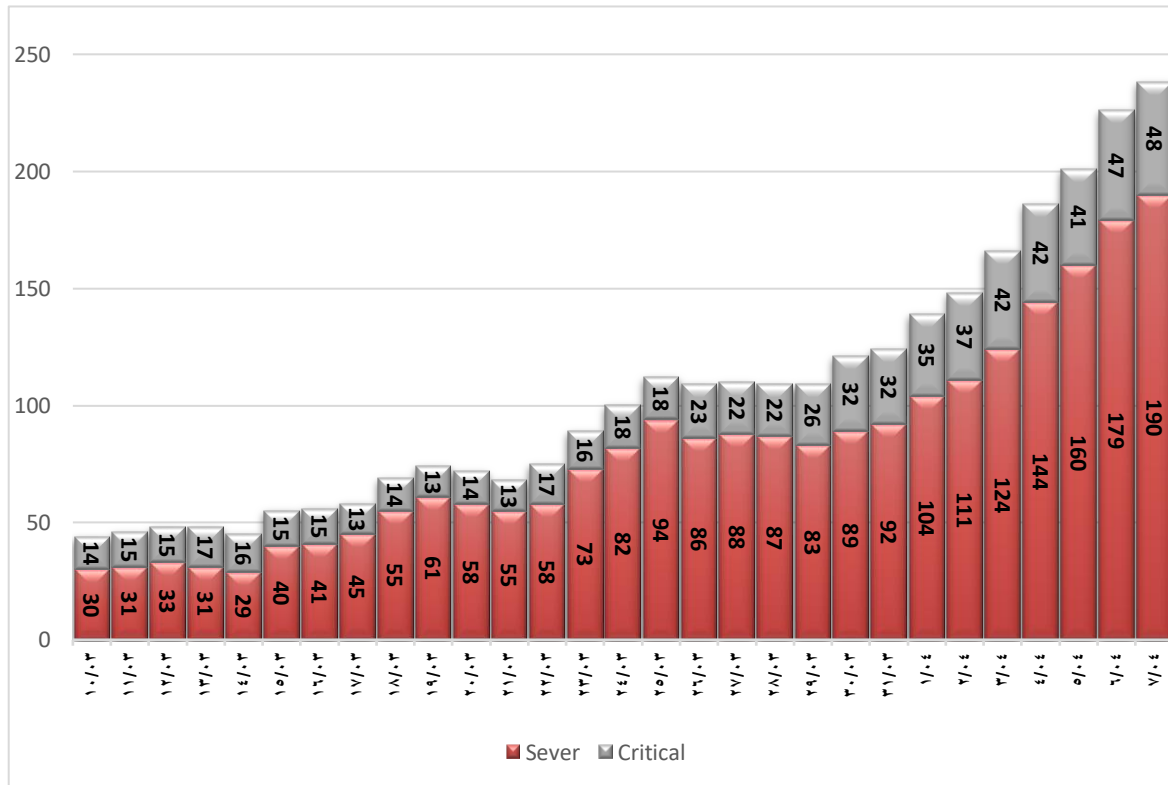
### أ. التصنيف اليومي للحالات النشطة حسب درجة الخطورة

جدول (2) يوضح تصنيف الحالات حسب درجة الخطورة

المجموع	داخل المستشفيات				طفيفة	التصنيف
	أخرى*	بالغة الخطورة	خطيرة	متوسطة		
16845	16	48	190	70	16521	المجموع
100%	0.1%	0.3%	1.1%	0.4%	98.1%	النسبة

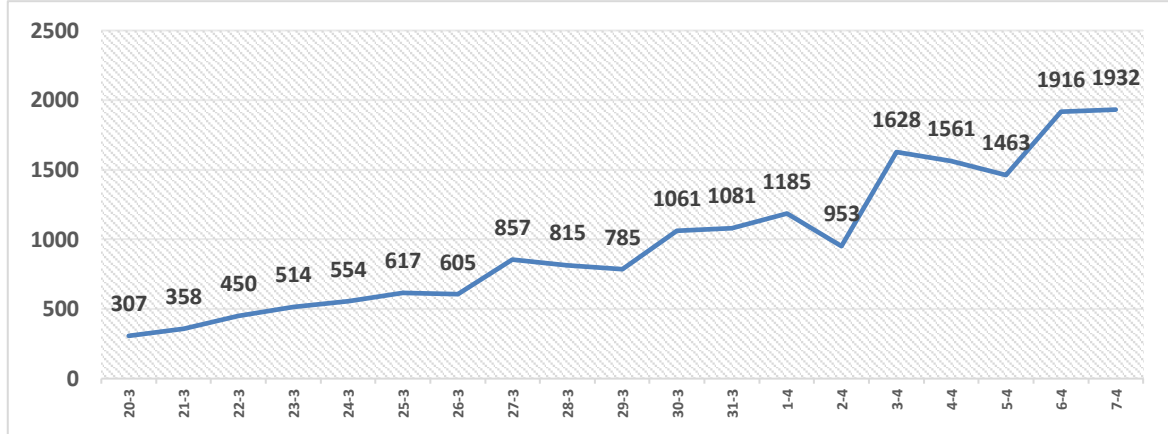
\*حالات بحاجة الى رعاية طبية لأسباب غير الكورونا

### ب. تصنيف الحالات حسب درجة الخطورة



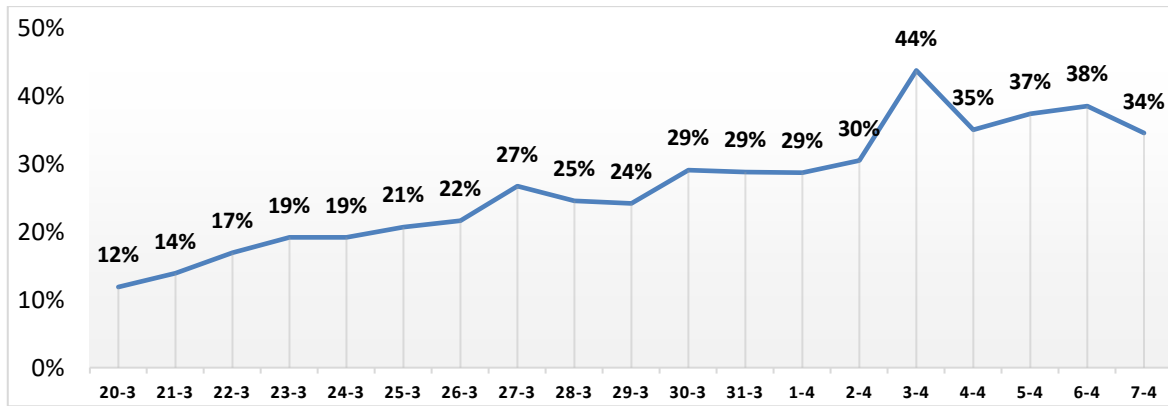
رسم بياني (1) يوضح التصنيف اليومي للحالات حسب درجة الخطورة

١. توزيع الحالات المكتشفة حسب اليوم



رسم بياني (٢) عدد الحالات الجديدة يوميا داخل المجتمع

٢. نسبة العينات الموجبة من العينات المفحوصة حسب اليوم



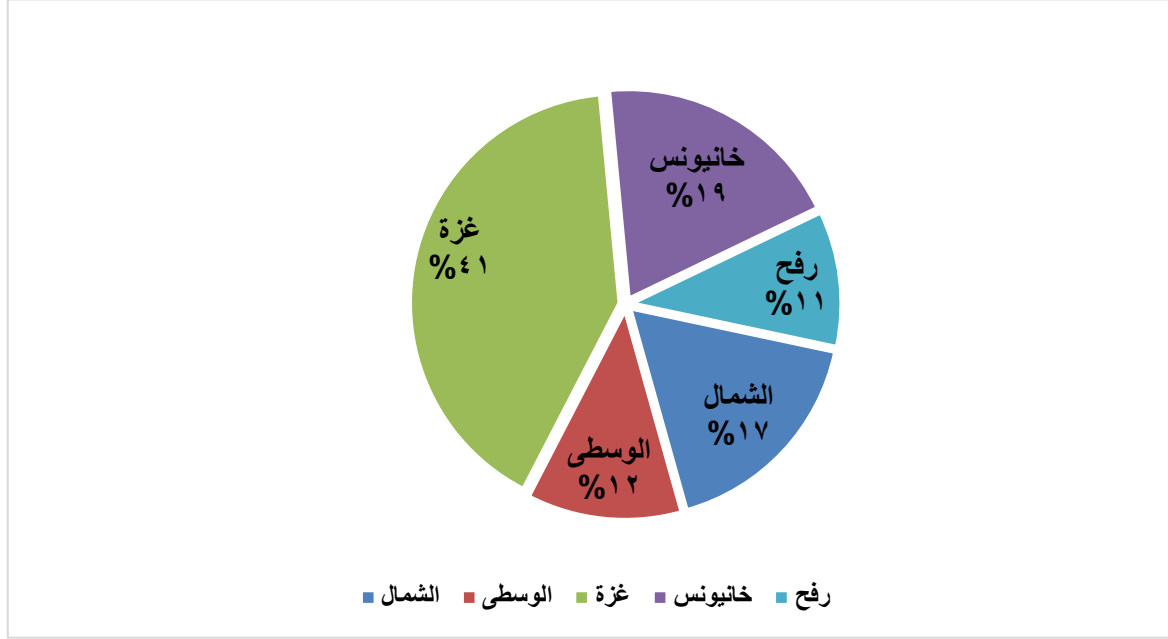
رسم بياني (٣) نسبة العينات الموجبة من العينات المفحوصة يوميا

٣. معدل حدوث الإصابات حسب المحافظة

جدول (3) يوضح معدل حدوث الإصابة لكل ١٠٠,٠٠٠ من السكان حسب المحافظة

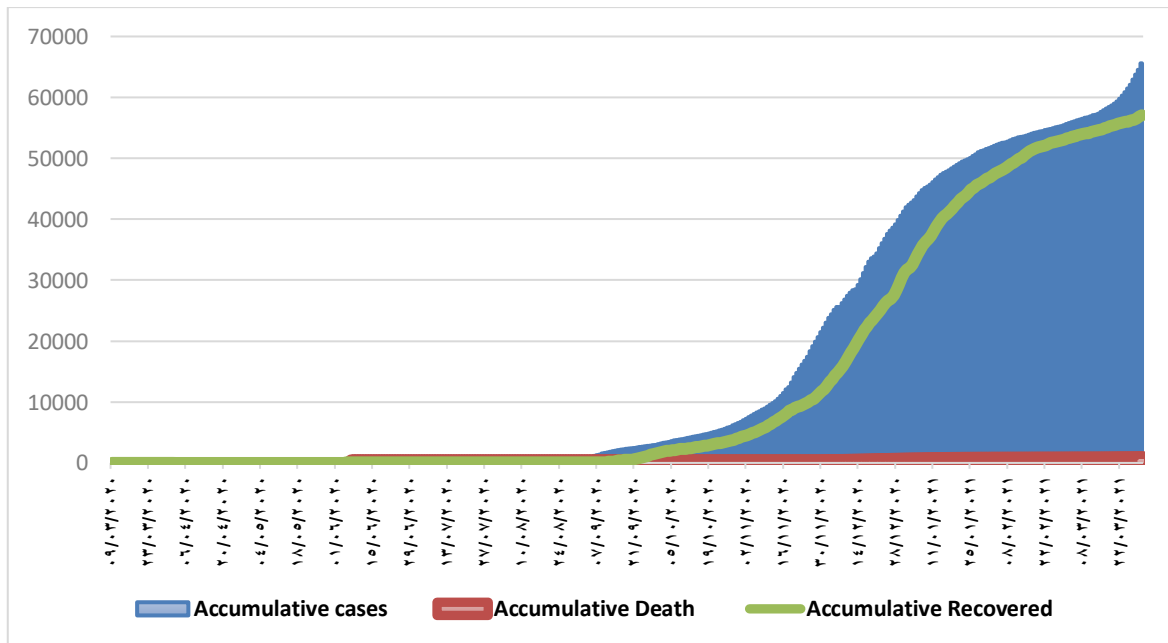
المحافظة	عدد الإصابات	عدد السكان	معدل الحدوث لكل 100,000
شمال غزة	13277	403,457	3291
غزة	31309	695,967	4499
الوسطى	9401	294,260	3195
خانيونس	14920	401,582	3715
رفح	8400	252,703	3324
قطاع غزة	77307	2,047,969	3775

IV. التوزيع الجغرافي للحالات المكتشفة تراكميا.



رسم بياني (٤) التوزيع النسبي التراكمي للمصابين جغرافيا.

V. أعداد الاصابات والتعافي والوفيات تراكمي



رسم بياني (5) يوضح أعداد الاصابات والتعافي والوفيات تراكمي