



الساعة ١٠:٠٠ ص
يرصد ٢٤ ساعة السابقة

آخر تحديث 2021-04-10
استهتارك سيقتل احبابك

التقرير اليومي لفيروس كوفيد ١٩

تقرير تفصيلي للحالة الوبائية الخاصة بفيروس كوفيد ١٩، ويوضح عدد الحالات المكتشفة بشكل يومي

الملخص الرقمي للحالة الوبائية

جدول (١) يوضح أعداد الحالات والتصنيف

حالات نشطة	وفاة	تعافي	حالات مؤكدة	مجموع الفحوصات	
18369	10	600	1064	3064	اليوم
	671	61004	80044	484297	تراكمي

الحالات المغلقة		
جميع انحاء العالم	قطاع غزة	
68,687,160 (96.2%)	61004 (99%)	تعافي
2,679,932 (3.8%)	671 (1%)	وفاة
71,367,092	61675	اجمالي الحالات المغلقة
الحالات النشطة		
49,772,681	18369	العدد

عدد الجرعات التي مُنحت	تلقوا اللقاح "جرعة أولى"	تلقوا اللقاح بالكامل	نسبة السكان الذين تلقوا اللقاح بالكامل
81600	29808	9427	0.5%

الإصابات من داخل المجتمع منذ بدء المرحلة (D)

بلغ عدد الحالات المؤكدة 79721 حالة منذ اكتشاف اول حالة من داخل المجتمع، مازال منها 18361 حالة نشطة، وقد بلغ عدد حالات التعافي 60690 حالة، في حين بلغ عدد حالات الوفاة من داخل المجتمع 670 حالات وفاة.

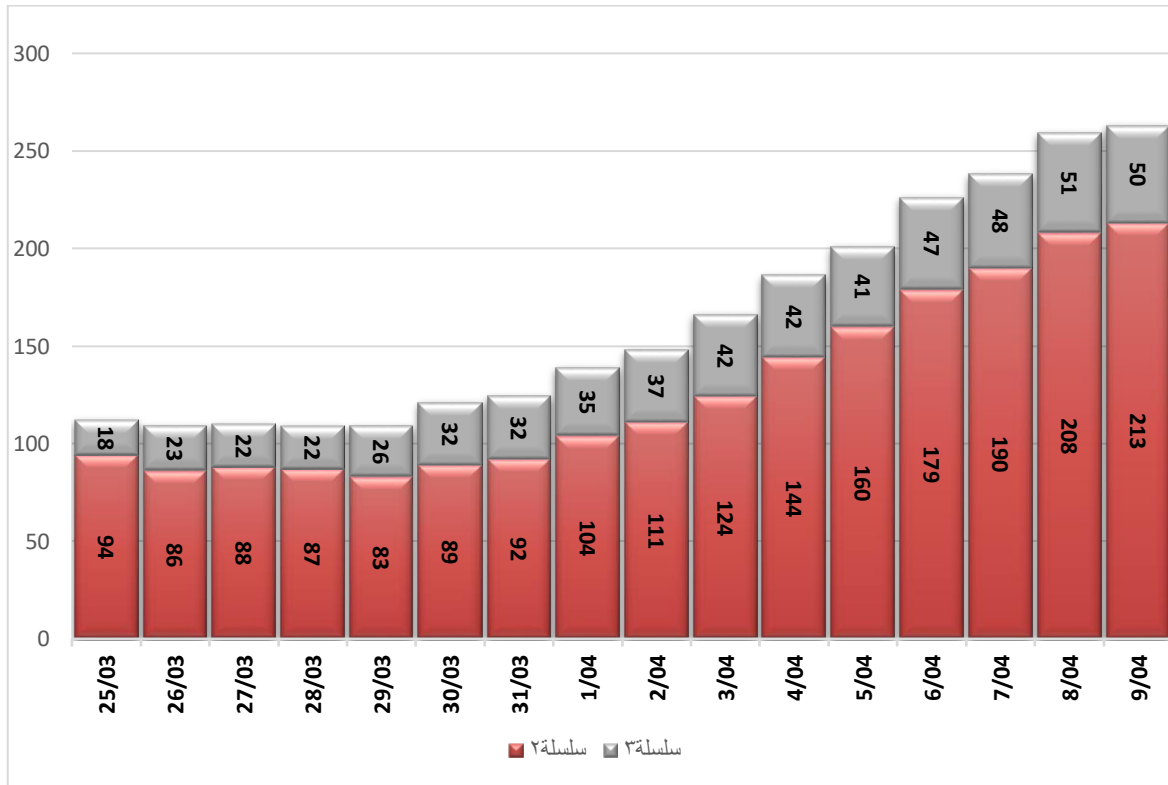
أ. التصنيف اليومي للحالات النشطة حسب درجة الخطورة

جدول (2) يوضح تصنيف الحالات حسب درجة الخطورة

المجموع	داخل المستشفيات				طفيفة	التصنيف
	أخرى*	بالغة الخطورة	خطيرة	متوسطة		
18369	11	50	213	113	17982	المجموع
100%	0.1%	0.3%	1.2%	0.6%	97.9%	النسبة

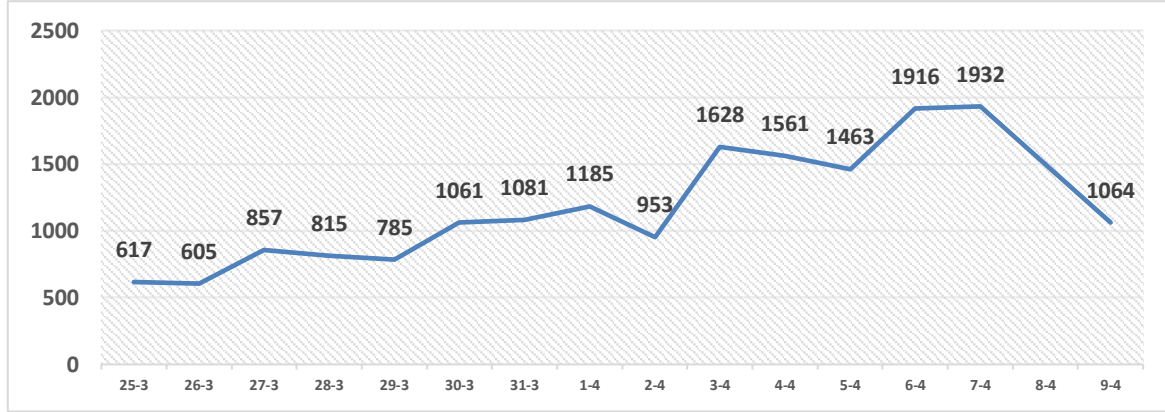
*حالات بحاجة الى رعاية طبية لأسباب غير الكورونا

ب. تصنيف الحالات حسب درجة الخطورة



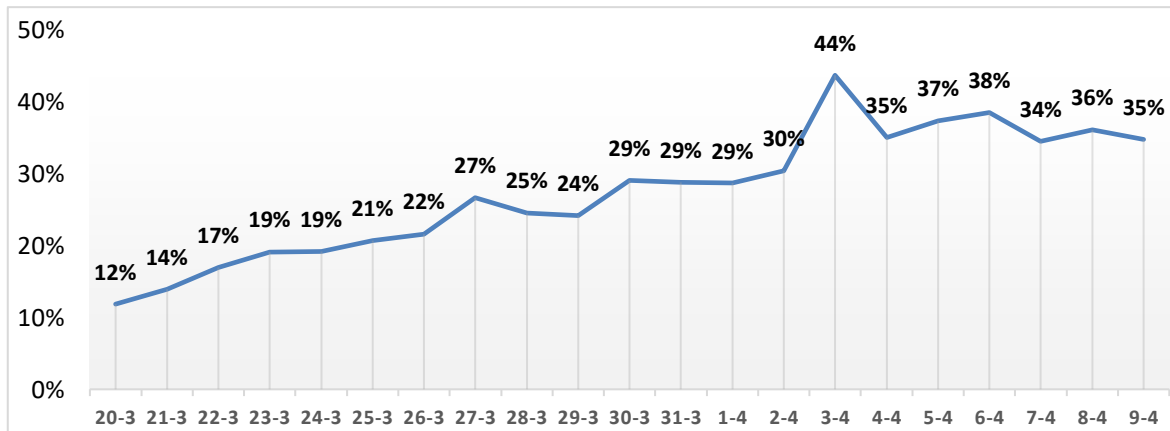
رسم بياني (1) يوضح التصنيف اليومي للحالات حسب درجة الخطورة

١. توزيع الحالات المكتشفة حسب اليوم



رسم بياني (٢) عدد الحالات الجديدة يوميا داخل المجتمع

٢. نسبة العينات الموجبة من العينات المفحوصة حسب اليوم



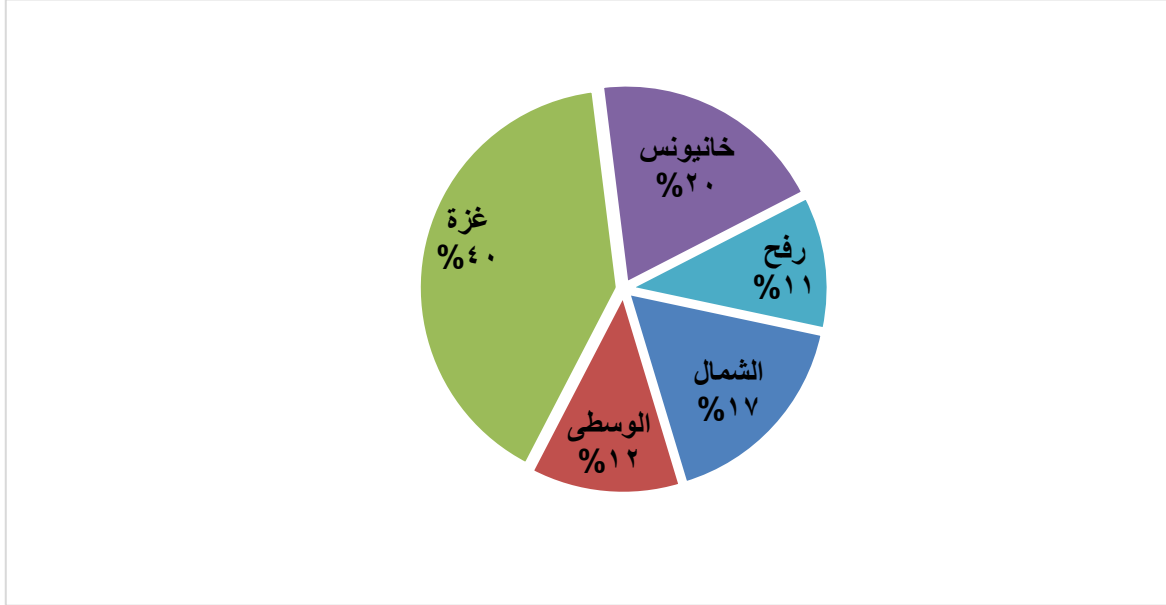
رسم بياني (٣) نسبة العينات الموجبة من العينات المفحوصة يوميا

٣. معدل حدوث الإصابات حسب المحافظة

جدول (3) يوضح معدل حدوث الإصابة لكل 100,000 من السكان حسب المحافظة

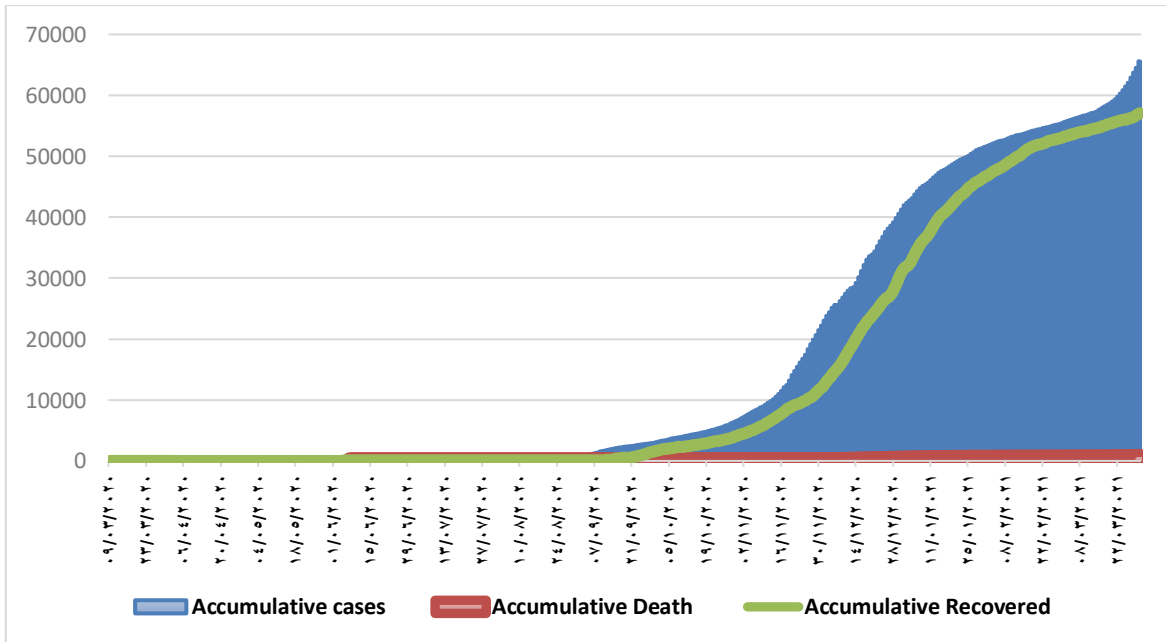
المحافظة	عدد الإصابات	عدد السكان	معدل الحدوث لكل 100,000
شمال غزة	13610	403,457	3373
غزة	32347	695,967	4648
الوسطى	9830	294,260	3341
خانيونس	15538	401,582	3869
رفح	8719	252,703	3450
قطاع غزة	80044	2,047,969	3908

IV. التوزيع الجغرافي للحالات المكتشفة تراكميا.



رسم بياني (٤) التوزيع النسبي التراكمي للمصابين جغرافيا.

V. أعداد الاصابات والتعافي والوفيات تراكمي



رسم بياني (5) يوضح أعداد الاصابات والتعافي والوفيات تراكمي