

الساعة ١٠:٠٠ ص
يرصد ٢٤ ساعة السابقة

آخر تحديث 2021-04-16
استهتارك سيقتل احبابك

التقرير اليومي لفيروس كوفيد ١٩

تقرير تفصيلي للحالة الوبائية الخاصة بفيروس كوفيد ١٩، ويوضح عدد الحالات المكتشفة بشكل يومي

الملخص الرقمي للحالة الوبائية

جدول (١) يوضح أعداد الحالات والتصنيف

حالات نشطة	وفاة	تعافي	حالات مؤكدة	مجموع الفحوصات	
20928	11	1205	1138	3302	اليوم
	728	66648	88304	508063	تراكمي

الحالات المغلقة		
جميع انحاء العالم	قطاع غزة	
68,687,160 (96.2%)	66648 (99%)	تعافي
2,679,932 (3.8%)	728 (1%)	وفاة
71,367,092	67376	اجمالي الحالات المغلقة
الحالات النشطة		
49,772,681	20928	العدد

عدد الجرعات التي مُنحت	تلقوا اللقاح "جرعة أولى"	تلقوا اللقاح بالكامل	نسبة السكان الذين تلقوا اللقاح بالكامل
81600	32797	14913	0.7%

الإصابات من داخل المجتمع منذ بدء المرحلة (D)

بلغ عدد الحالات المؤكدة 87980 حالة منذ اكتشاف اول حالة من داخل المجتمع، مازال منها 20925 حالة نشطة، وقد بلغ عدد حالات التعافي 66328 حالة، في حين بلغ عدد حالات الوفاة من داخل المجتمع 727 حالات وفاة.

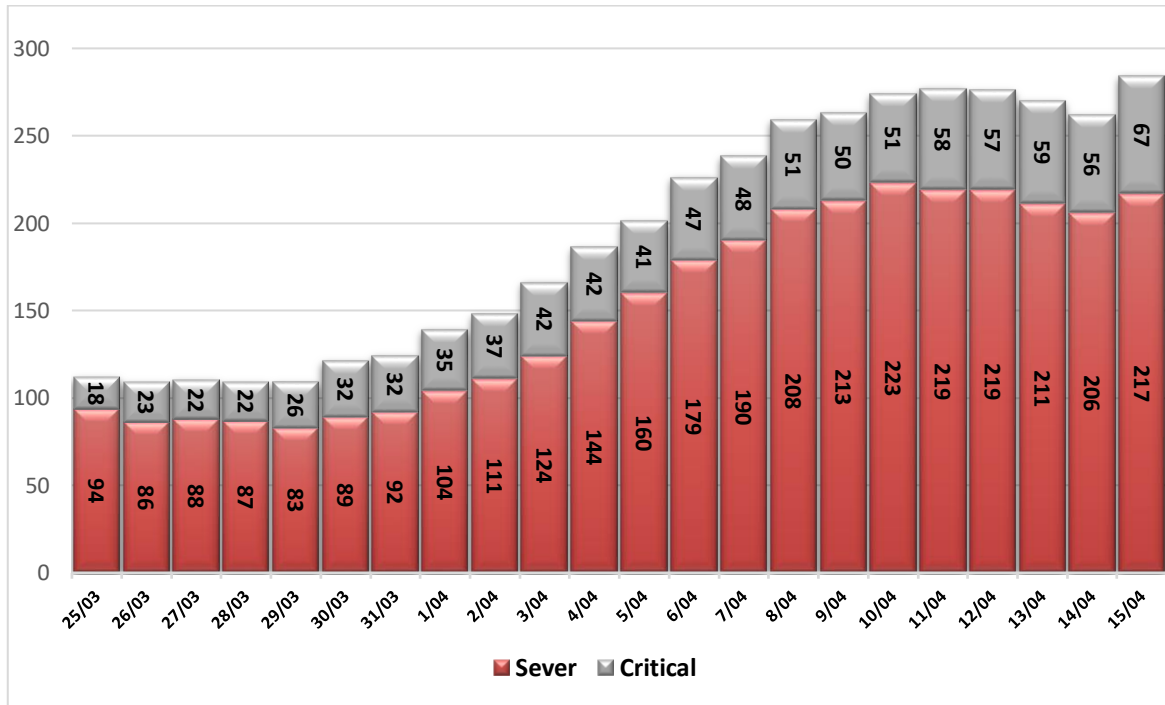
أ. التصنيف اليومي للحالات النشطة حسب درجة الخطورة

جدول (2) يوضح تصنيف الحالات حسب درجة الخطورة

المجموع	داخل المستشفيات				طفيفة	التصنيف
	أخرى*	بالغة الخطورة	خطيرة	متوسطة		
20928	32	67	217	71	20541	المجموع
100%	0.2%	0.3%	1.0%	0.3%	98.2%	النسبة

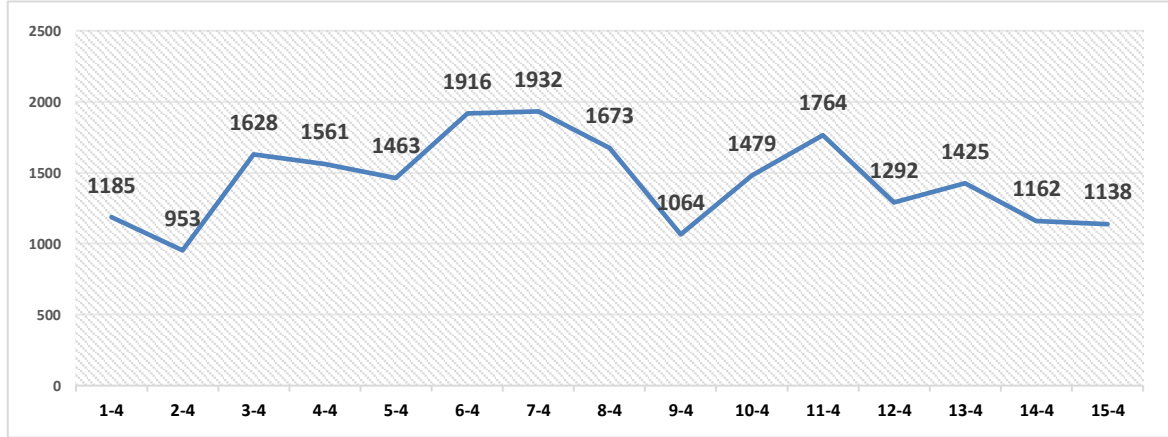
*حالات بحاجة الى رعاية طبية لأسباب غير الكورونا

ب. تصنيف الحالات حسب درجة الخطورة



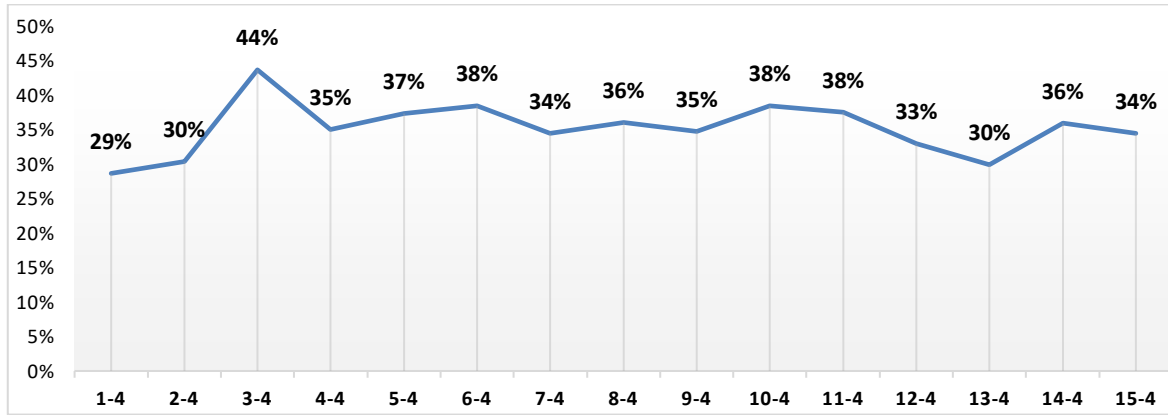
رسم بياني (1) يوضح التصنيف اليومي للحالات حسب درجة الخطورة

١. توزيع الحالات المكتشفة حسب اليوم



رسم بياني (٢) عدد الحالات الجديدة يوميا داخل المجتمع

٢. نسبة العينات الموجبة من العينات المفحوصة حسب اليوم



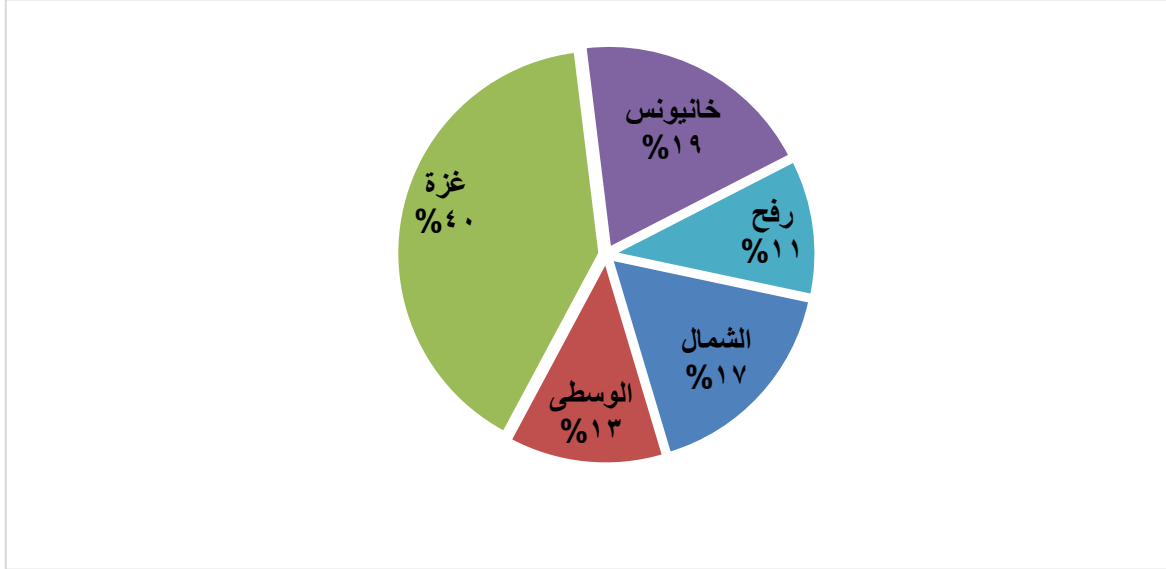
رسم بياني (٣) نسبة العينات الموجبة من العينات المفحوصة يوميا

٣. معدل حدوث الإصابات حسب المحافظة

جدول (3) يوضح معدل حدوث الإصابة لكل ١٠٠,٠٠٠ من السكان حسب المحافظة

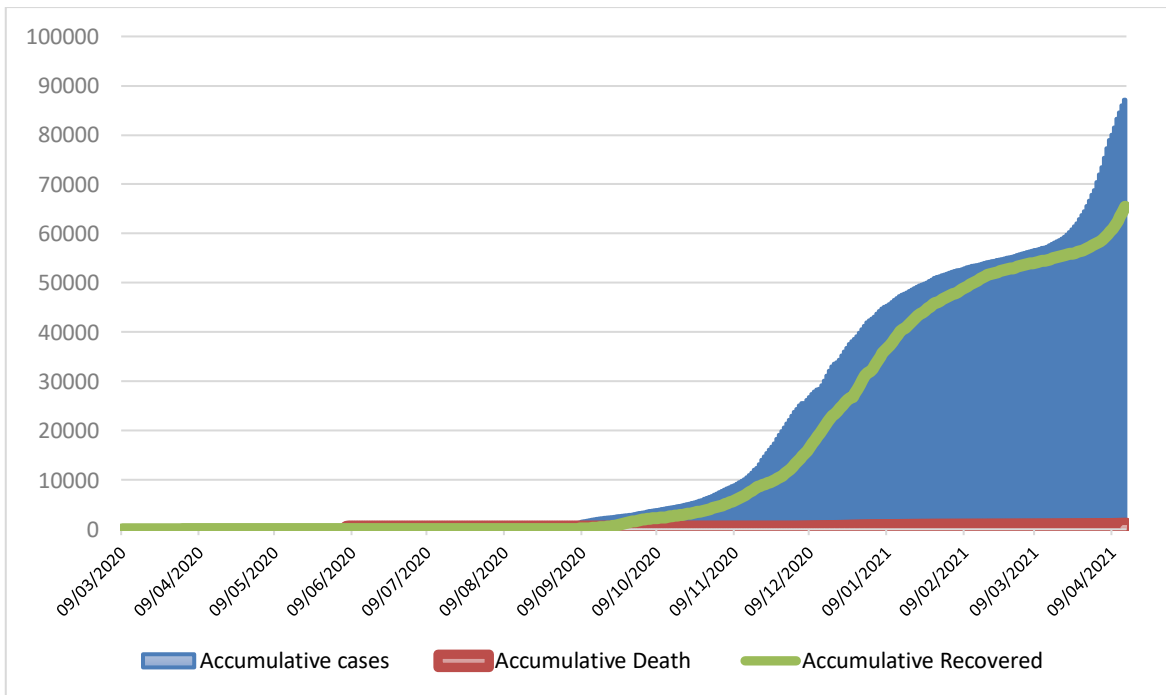
المحافظة	عدد الاصابات	عدد السكان	معدل الحدوث لكل 100,000
شمال غزة	15002	403,457	3718
غزة	35274	695,967	5068
الوسطى	11315	294,260	3845
خانيونس	17183	401,582	4279
رفح	9530	252,703	3771
قطاع غزة	88304	2,047,969	4312

IV. التوزيع الجغرافي للحالات المكتشفة تراكميا.



رسم بياني (4) التوزيع النسبي التراكمي للمصابين جغرافيا.

V. أعداد الاصابات والتعافي والوفيات تراكمي



رسم بياني (5) يوضح أعداد الاصابات والتعافي والوفيات تراكمي