



الساعة ١٠:٠٠ ص  
يرصد ٢٤ ساعة السابقة

آخر تحديث 2021-04-17  
# استهتارك سيقتل احبابك

### التقرير اليومي لفيروس كوفيد ١٩

تقرير تفصيلي للحالة الوبائية الخاصة بفيروس كوفيد ١٩، ويوضح عدد الحالات المكتشفة بشكل يومي

### الملخص الرقمي للحالة الوبائية

جدول (١) يوضح أعداد الحالات والتصنيف

حالات نشطة	وفاة	تعافي	حالات مؤكدة	مجموع الفحوصات	
21236	10	1000	1318	3764	اليوم
	738	67648	89622	511827	تراكمي

الحالات المغلقة		
جميع انحاء العالم	قطاع غزة	
68,687,160 (96.2%)	67648 (99%)	تعافي
2,679,932 (3.8%)	738 (1%)	وفاة
71,367,092	68386	اجمالي الحالات المغلقة
الحالات النشطة		
49,772,681	21236	العدد

عدد الجرعات التي مُنحت	تلقوا اللقاح "جرعة أولى"	تلقوا اللقاح بالكامل	نسبة السكان الذين تلقوا اللقاح بالكامل
81600	32797	14913	0.7%

### الإصابات من داخل المجتمع منذ بدء المرحلة (D)

بلغ عدد الحالات المؤكدة 89298 حالة منذ اكتشاف اول حالة من داخل المجتمع، مازال منها 21233 حالة نشطة، وقد بلغ عدد حالات التعافي 67328 حالة، في حين بلغ عدد حالات الوفاة من داخل المجتمع 737 حالات وفاة.

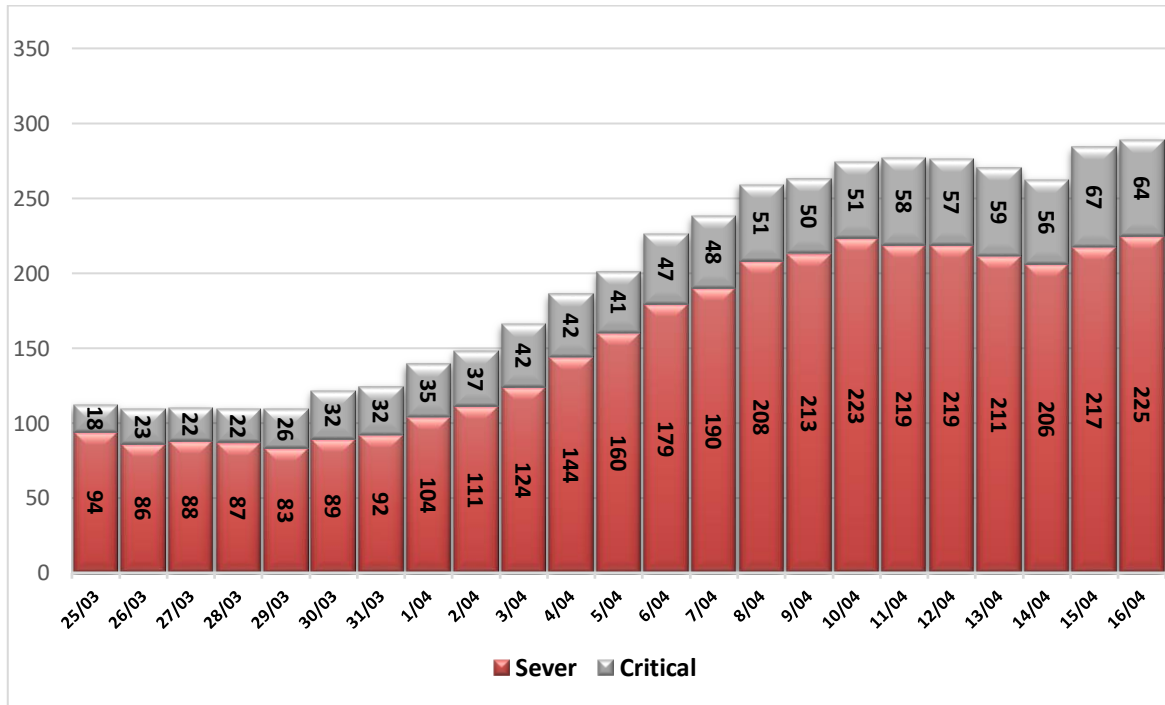
### أ. التصنيف اليومي للحالات النشطة حسب درجة الخطورة

جدول (2) يوضح تصنيف الحالات حسب درجة الخطورة

المجموع	داخل المستشفيات				طفيفة	التصنيف
	أخرى*	بالغة الخطورة	خطيرة	متوسطة		
21236	33	64	225	81	20833	المجموع
100%	0.2%	0.3%	1.1%	0.4%	98.1%	النسبة

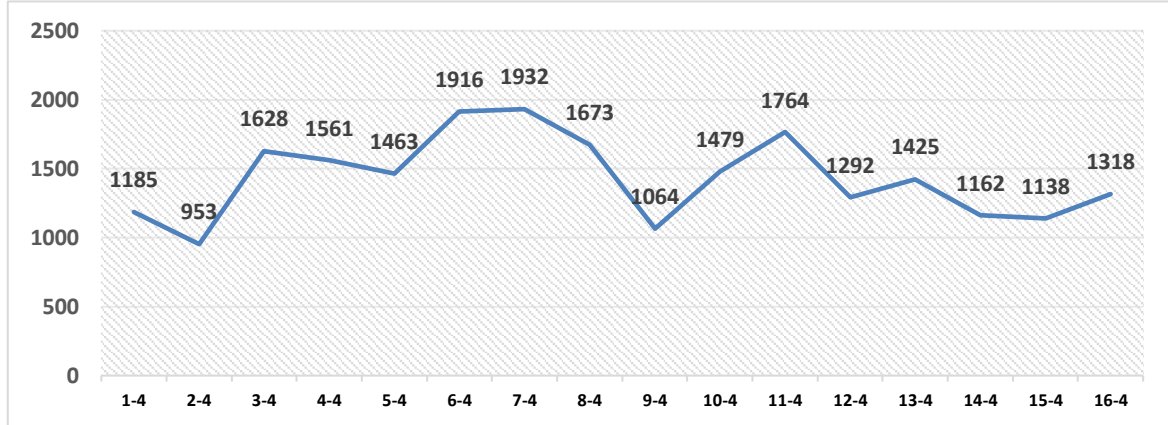
\*حالات بحاجة الى رعاية طبية لأسباب غير الكورونا

### ب. تصنيف الحالات حسب درجة الخطورة



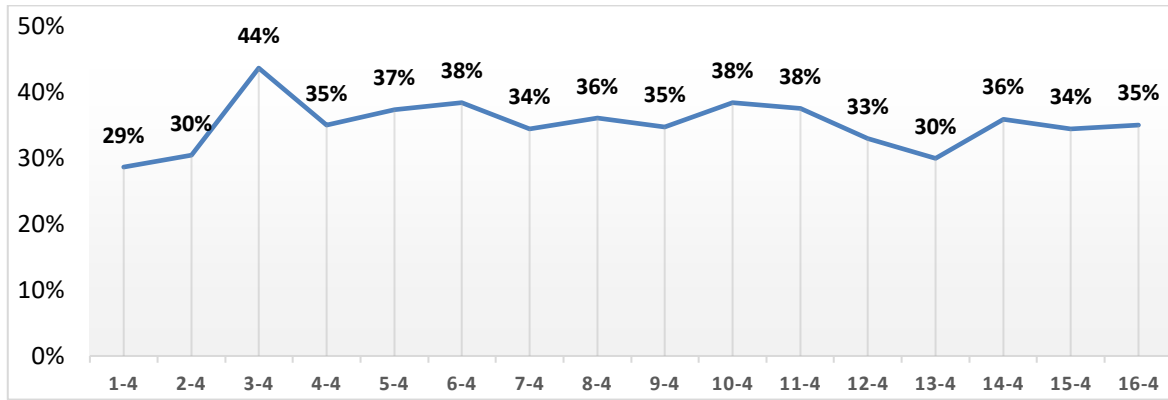
رسم بياني (1) يوضح التصنيف اليومي للحالات حسب درجة الخطورة

### ١. توزيع الحالات المكتشفة حسب اليوم



رسم بياني (٢) عدد الحالات الجديدة يوميا داخل المجتمع

### ٢. نسبة العينات الموجبة من العينات المفحوصة حسب اليوم



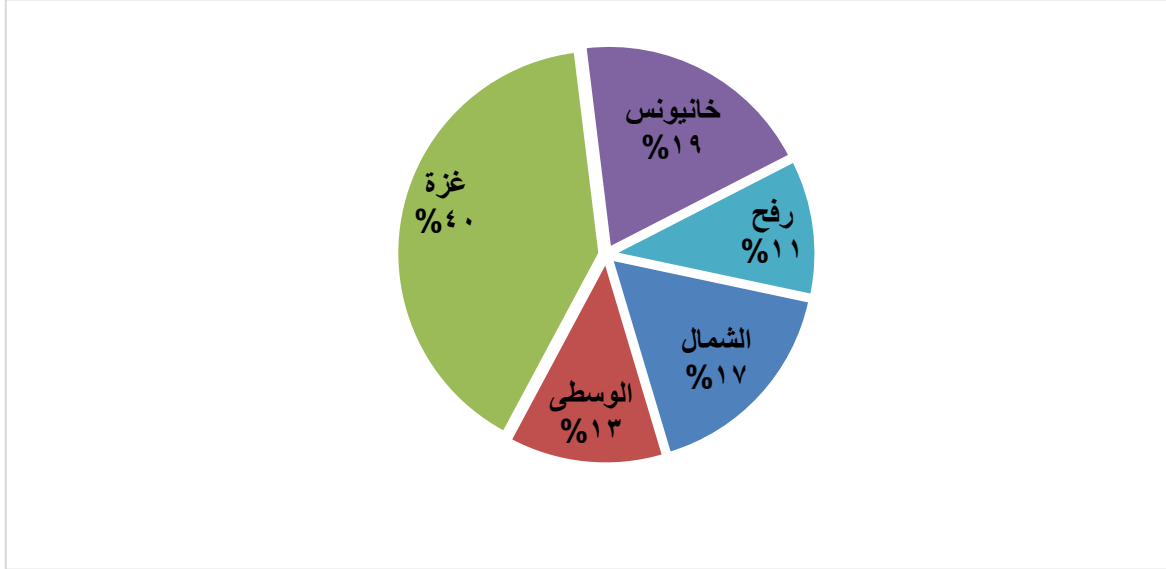
رسم بياني (٣) نسبة العينات الموجبة من العينات المفحوصة يوميا

### ٣. معدل حدوث الإصابات حسب المحافظة

جدول (3) يوضح معدل حدوث الإصابة لكل ١٠٠,٠٠٠ من السكان حسب المحافظة

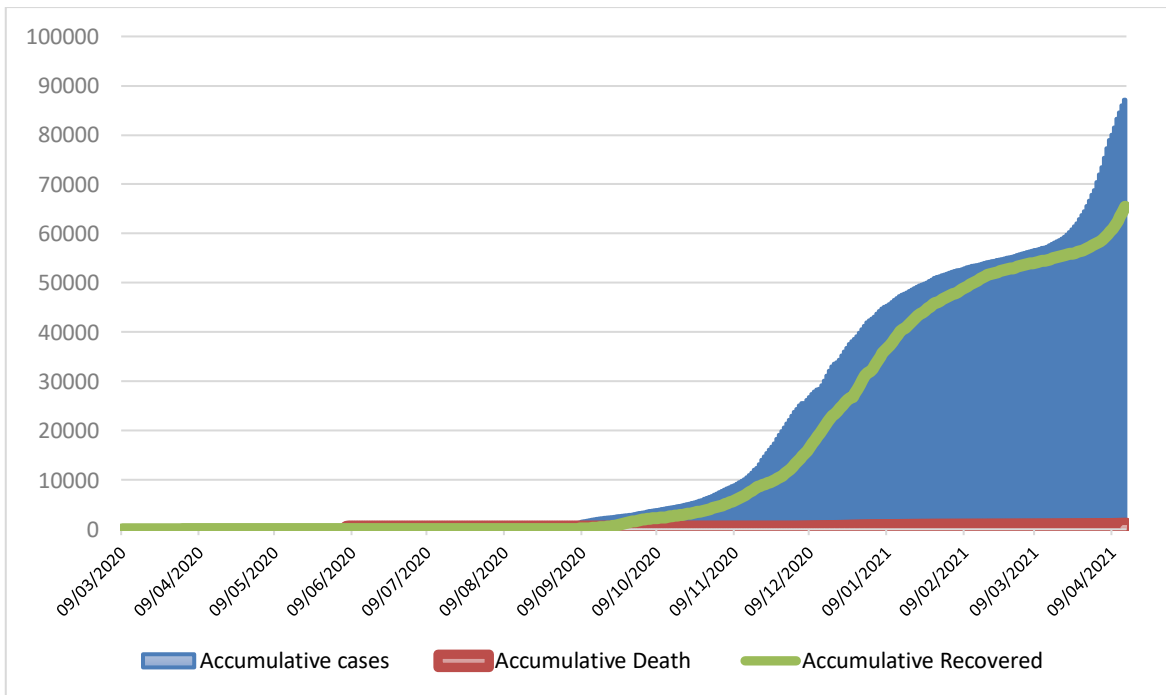
المحافظة	عدد الإصابات	عدد السكان	معدل الحدوث لكل 100,000
شمال غزة	15195	403,457	3766
غزة	35789	695,967	5142
الوسطى	11462	294,260	3895
خانيونس	17470	401,582	4350
رفح	9706	252,703	3841
قطاع غزة	89622	2,047,969	4376

IV. التوزيع الجغرافي للحالات المكتشفة تراكميا.



رسم بياني (4) التوزيع النسبي التراكمي للمصابين جغرافيا.

V. أعداد الاصابات والتعافي والوفيات تراكمي



رسم بياني (5) يوضح أعداد الاصابات والتعافي والوفيات تراكمي