



الساعة 10:00ص  
يرصد 24 ساعة السابقة

آخر تحديث 2021-04-22  
**# استهتارك سيقتل احبابك**

## التقرير اليومي لفيروس كوفيد 19

تقرير تفصيلي للحالة الوبائية الخاصة بفيروس كوفيد 19، ويوضح عدد الحالات المكتشفة بشكل يومي

### الملخص الرقمي للحالة الوبائية

جدول (1) يوضح أعداد الحالات والتصنيف

| حالات نشطة | وفاة | تعافي | حالات مؤكدة | مجموع الفحوصات |        |
|------------|------|-------|-------------|----------------|--------|
| 18444      | 11   | 1902  | 1179        | 3628           | اليوم  |
|            | 819  | 75826 | 95089       | 526979         | تراكمي |

| الحالات المغلقة    |             |                        |
|--------------------|-------------|------------------------|
| جميع انحاء العالم  | قطاع غزة    |                        |
| 68,687,160 (96.2%) | 75826 (99%) | تعافي                  |
| 2,679,932 (3.8%)   | 819 (1%)    | وفاة                   |
| 71,367,092         | 76645       | اجمالي الحالات المغلقة |
| الحالات النشطة     |             |                        |
| 49,772,681         | 18444       | العدد                  |

| عدد الجرعات التي مُنحت | تلقوا اللقاح "جرعة أولى" | تلقوا اللقاح بالكامل | نسبة السكان الذين تلقوا اللقاح بالكامل |
|------------------------|--------------------------|----------------------|--|
| 81600                  | 35082                    | 21369                | 1.0%                                   |

### الإصابات من داخل المجتمع منذ بدء المرحلة (D)

بلغ عدد الحالات المؤكدة 94762 حالة منذ اكتشاف اول حالة من داخل المجتمع، مازال منها 18440 حالة نشطة، وقد بلغ عدد حالات التعافي 75504 حالة، في حين بلغ عدد حالات الوفاة من داخل المجتمع 818 حالات وفاة.

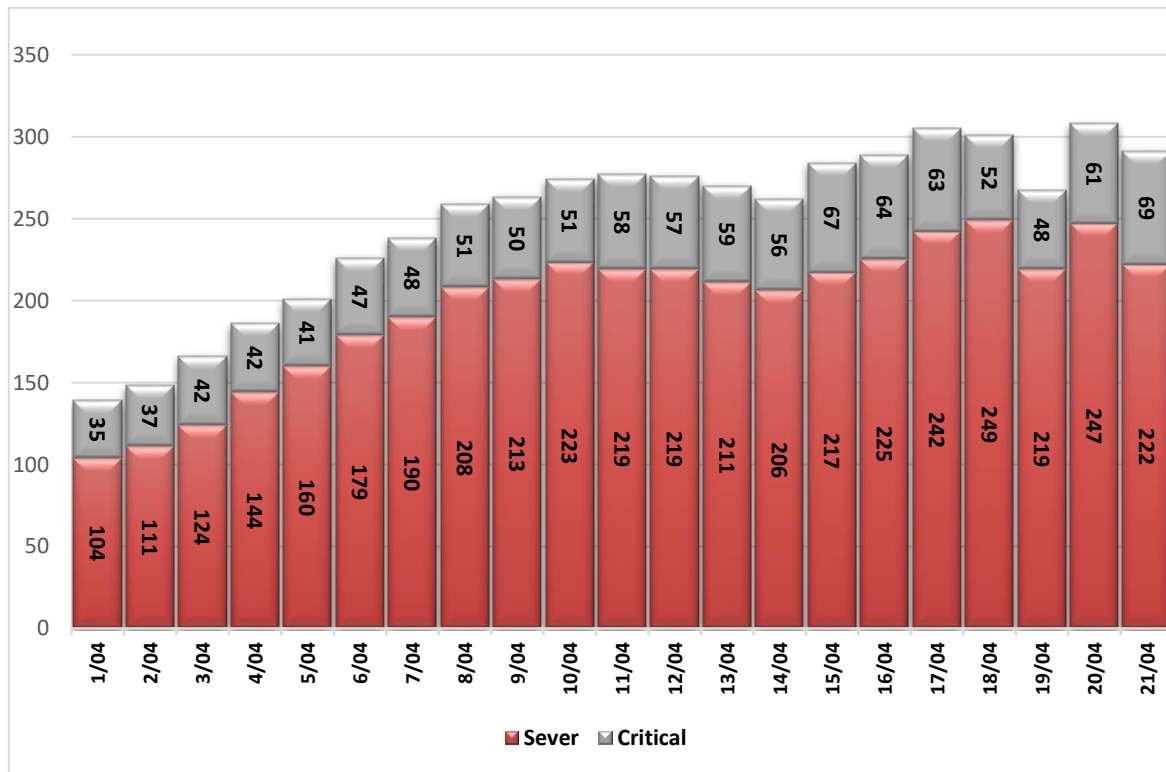
### أ. التصنيف اليومي للحالات النشطة حسب درجة الخطورة

جدول (2) يوضح تصنيف الحالات حسب درجة الخطورة

| المجموع | داخل المستشفيات |               |       |        | طفيفة | التصنيف |
|---------|-----------------|---------------|-------|--------|-------|---------|
|         | أخرى *          | بالغة الخطورة | خطيرة | متوسطة |       |         |
| 18444   | 23              | 69            | 222   | 73     | 18057 | المجموع |
| 100%    | 0.1%            | 0.4%          | 1.2%  | 0.4%   | 97.9% | النسبة  |

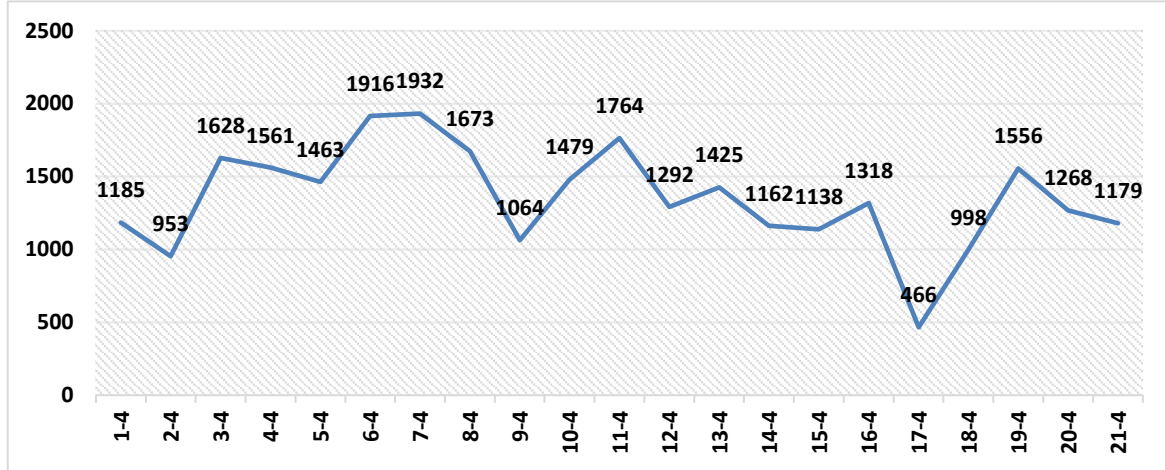
\* حالات بحاجة الى رعاية طبية لأسباب غير الكورونا

### ب. تصنيف الحالات حسب درجة الخطورة



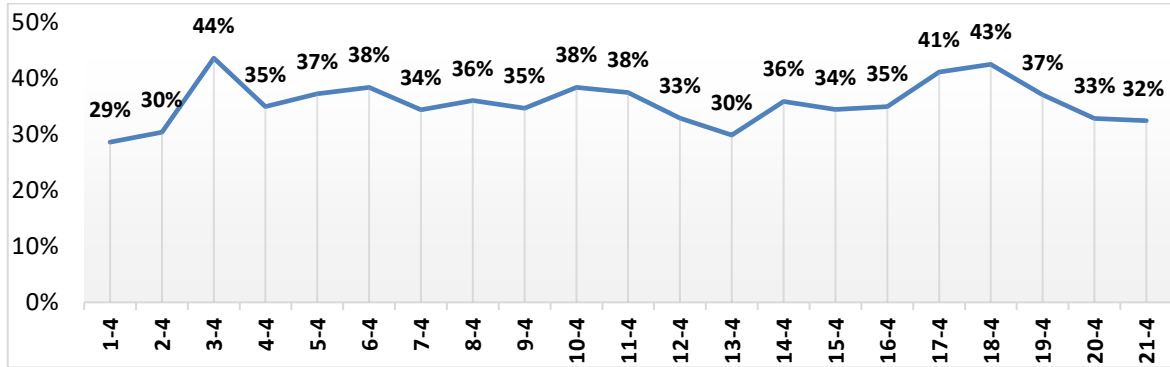
رسم بياني (1) يوضح التصنيف اليومي للحالات حسب درجة الخطورة

### ا. توزيع الحالات المكتشفة حسب اليوم



رسم بياني (2) عدد الحالات الجديدة يوميا داخل المجتمع

### ا. نسبة العينات الموجبة من العينات المفحوصة حسب اليوم



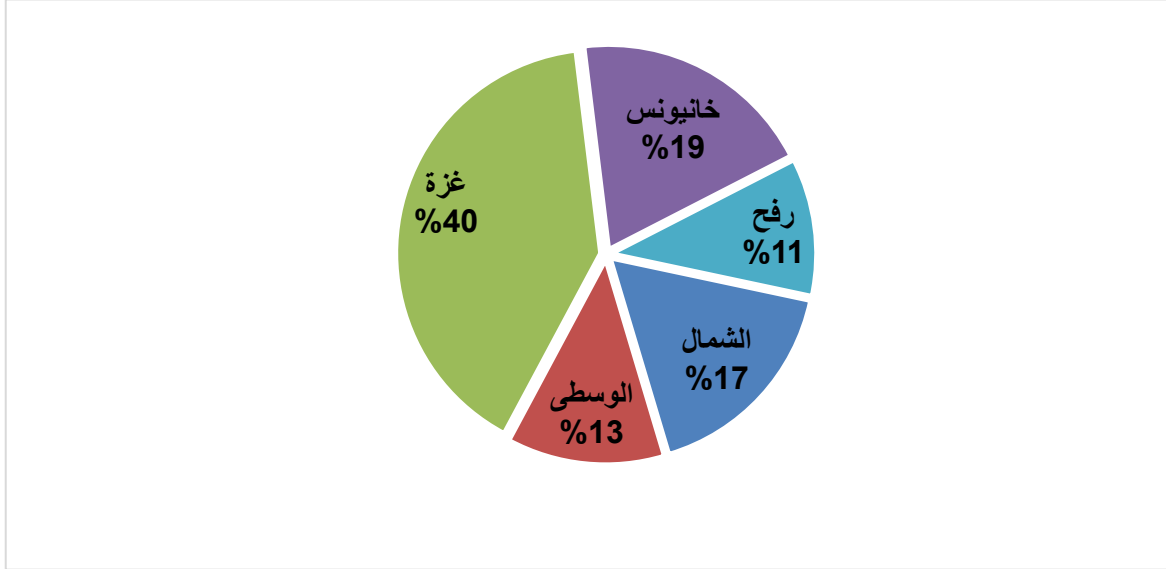
رسم بياني (3) نسبة العينات الموجبة من العينات المفحوصة يوميا

### ا. معدل حدوث الإصابات حسب المحافظة

جدول (3) يوضح معدل حدوث الإصابات لكل 100,000 من السكان حسب المحافظة

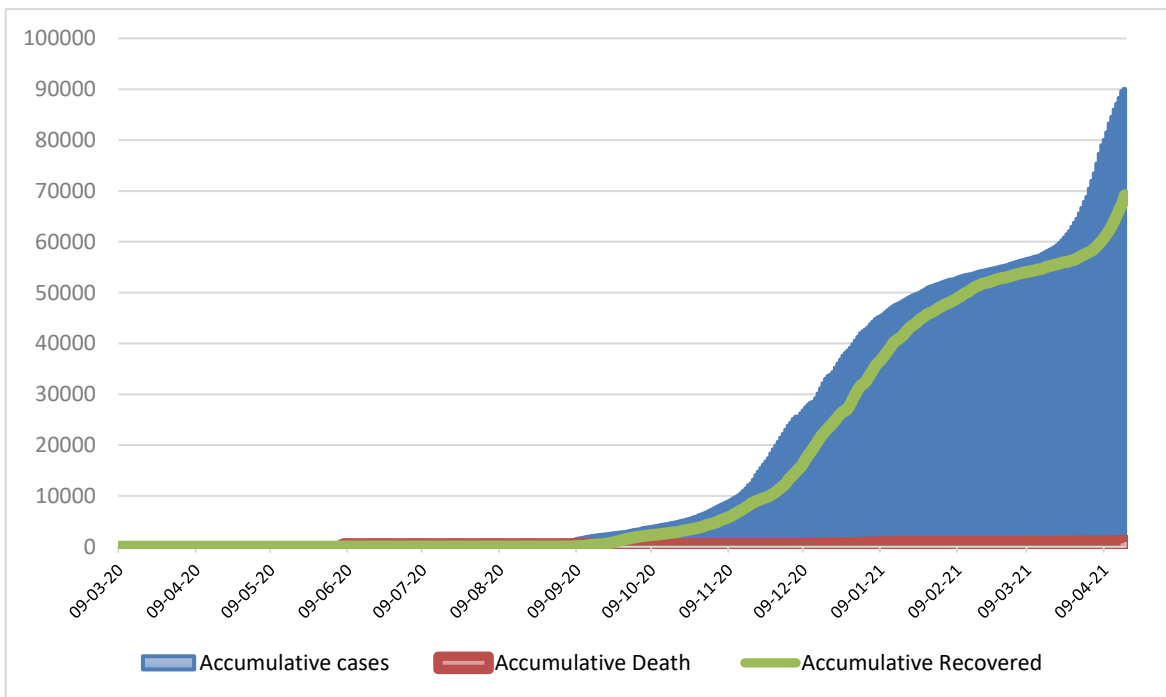
| المحافظة | عدد الاصابات | عدد السكان | معدل الحدوث لكل 100,000 |
|----------|--------------|------------|-------------------------|
| شمال غزة | 16087        | 403,457    | 3987                    |
| غزة      | 37800        | 695,967    | 5431                    |
| الوسطى   | 12446        | 294,260    | 4230                    |
| خانيونس  | 18546        | 401,582    | 4618                    |
| رفح      | 10210        | 252,703    | 4040                    |
| قطاع غزة | 95089        | 2,047,969  | 4643                    |

IV. التوزيع الجغرافي للحالات المكتشفة تراكميا.



رسم بياني (4) التوزيع النسبي التراكمي للمصابين جغرافيا.

V. أعداد الاصابات والتعافي والوفيات تراكمي



رسم بياني (5) يوضح أعداد الاصابات والتعافي والوفيات تراكمي