

الساعة ١٠:٠٠ ص  
يرصد ٢٤ ساعة السابقة

آخر تحديث 2021-04-23  
# استهتارك سيقتل احبابك

### التقرير اليومي لفيروس كوفيد ١٩

تقرير تفصيلي للحالة الوبائية الخاصة بفيروس كوفيد ١٩، ويوضح عدد الحالات المكتشفة بشكل يومي

### الملخص الرقمي للحالة الوبائية

جدول (١) يوضح أعداد الحالات والتصنيف

حالات نشطة	وفاة	تعافي	حالات مؤكدة	مجموع الفحوصات	
17500	13	1923	992	3228	اليوم
	832	77749	96081	530207	تراكمي

الحالات المغلقة		
جميع انحاء العالم	قطاع غزة	
68,687,160 (96.2%)	77749 (99%)	تعافي
2,679,932 (3.8%)	832 (1%)	وفاة
71,367,092	78581	اجمالي الحالات المغلقة
الحالات النشطة		
49,772,681	17500	العدد

عدد الجرعات التي مُنحت	تلقوا اللقاح "جرعة أولى"	تلقوا اللقاح بالكامل	نسبة السكان الذين تلقوا اللقاح بالكامل
81600	35464	22391	1.0%

### الإصابات من داخل المجتمع منذ بدء المرحلة (D)

بلغ عدد الحالات المؤكدة 95754 حالة منذ اكتشاف اول حالة من داخل المجتمع، مازال منها 17496 حالة نشطة، وقد بلغ عدد حالات التعافي 77427 حالة، في حين بلغ عدد حالات الوفاة من داخل المجتمع 831 حالات وفاة.

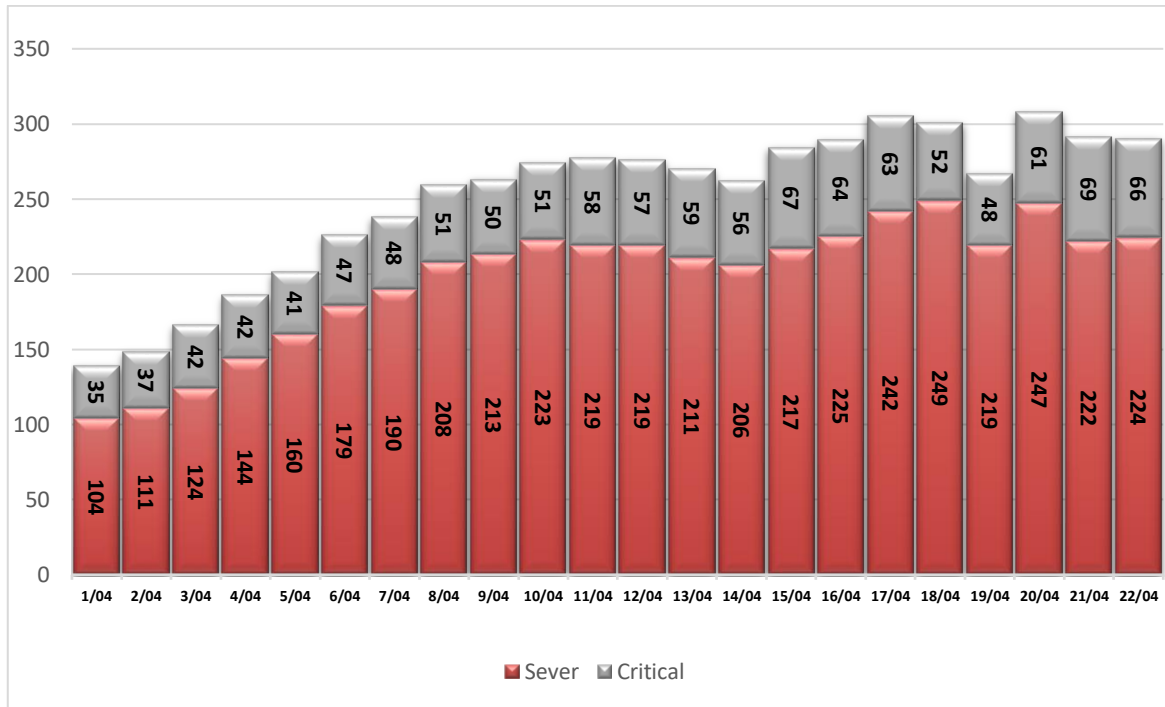
### أ. التصنيف اليومي للحالات النشطة حسب درجة الخطورة

جدول (2) يوضح تصنيف الحالات حسب درجة الخطورة

المجموع	داخل المستشفيات				طفيفة	التصنيف
	أخرى*	بالغة الخطورة	خطيرة	متوسطة		
17500	12	66	224	81	17117	المجموع
100%	0.1%	0.4%	1.3%	0.5%	97.8%	النسبة

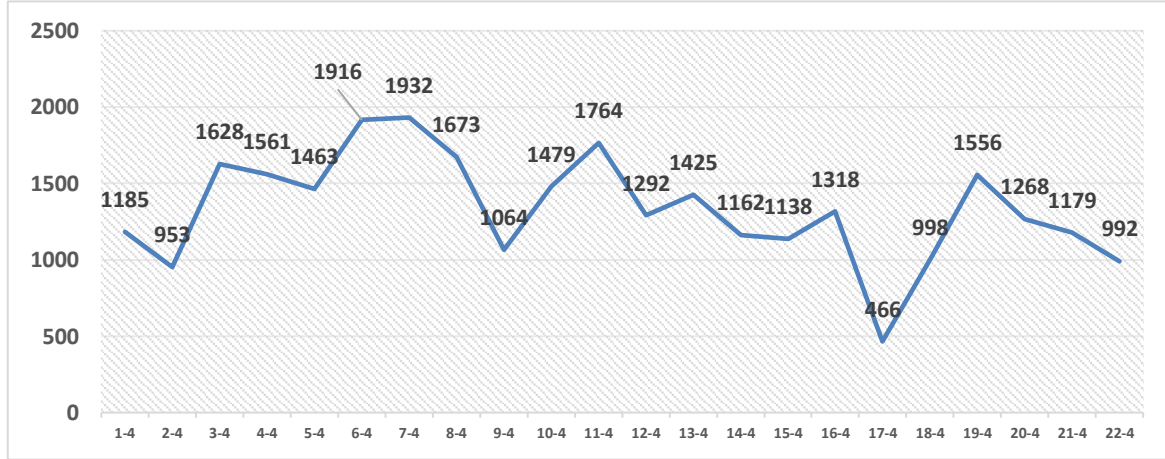
\*حالات بحاجة الى رعاية طبية لأسباب غير الكورونا

### ب. تصنيف الحالات حسب درجة الخطورة



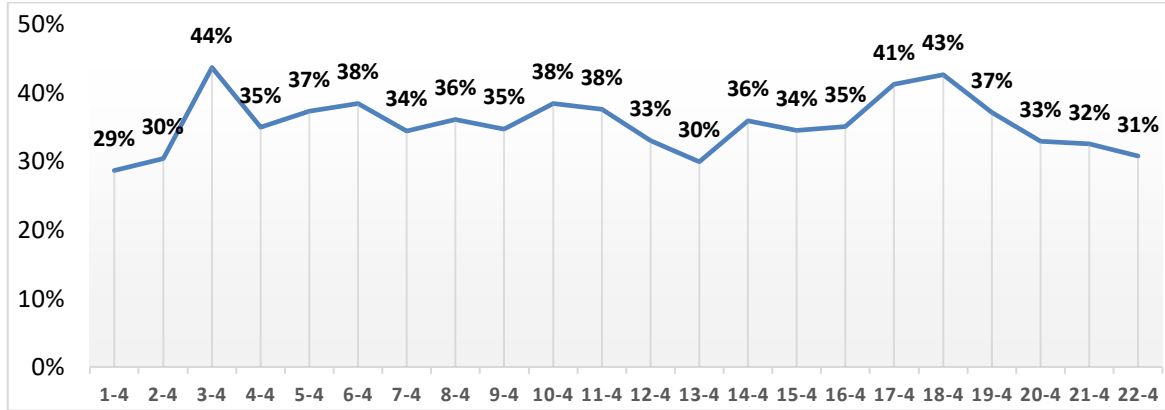
رسم بياني (1) يوضح التصنيف اليومي للحالات حسب درجة الخطورة

### ١. توزيع الحالات المكتشفة حسب اليوم



رسم بياني (٢) عدد الحالات الجديدة يوميا داخل المجتمع

### ٢. نسبة العينات الموجبة من العينات المفحوصة حسب اليوم



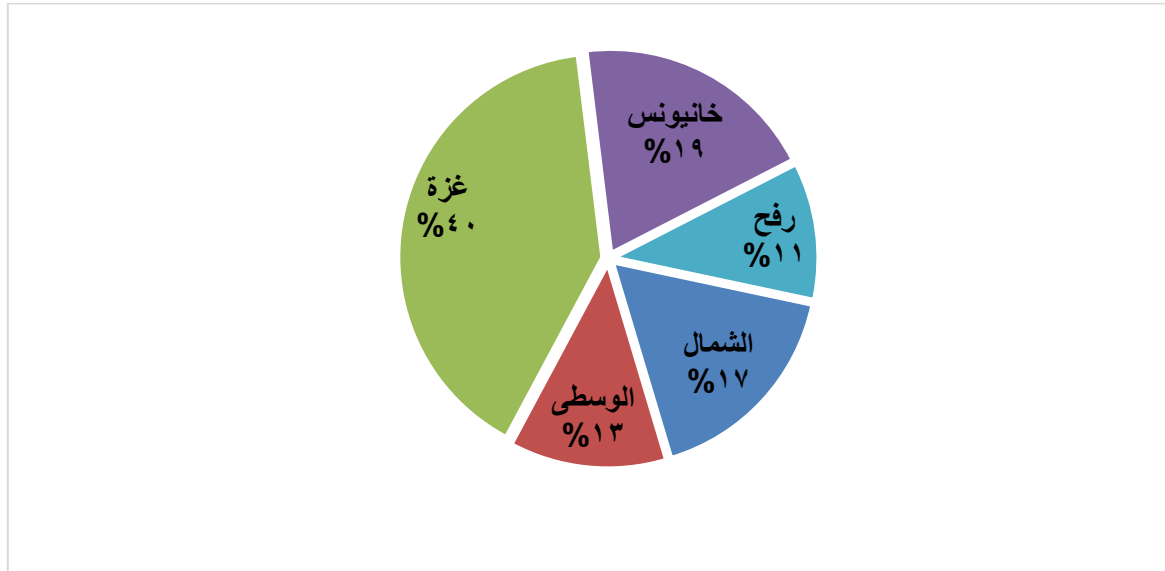
رسم بياني (٣) نسبة العينات الموجبة من العينات المفحوصة يوميا

### ٣. معدل حدوث الإصابات حسب المحافظة

جدول (3) يوضح معدل حدوث الإصابة لكل ١٠٠,٠٠٠ من السكان حسب المحافظة

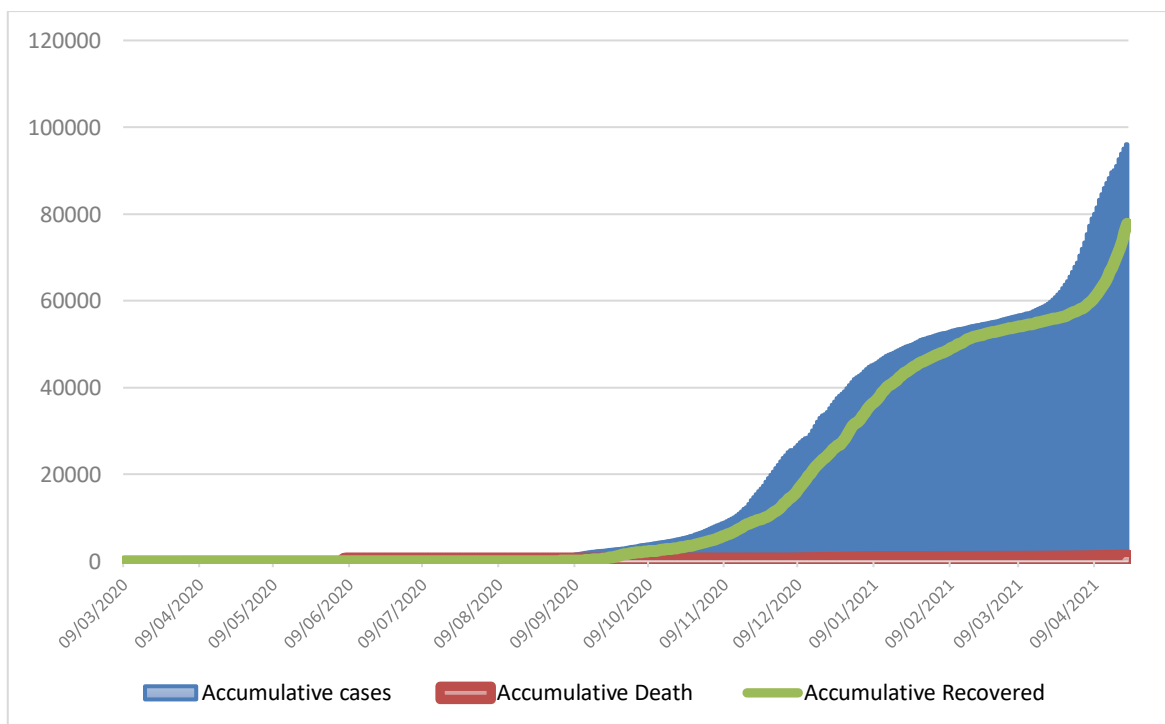
المحافظة	عدد الاصابات	عدد السكان	معدل الحدوث لكل 100,000
شمال غزة	16231	403,457	4023
غزة	38171	695,967	5485
الوسطى	12600	294,260	4282
خانيونس	18742	401,582	4667
رفح	10337	252,703	4091
قطاع غزة	96081	2,047,969	4692

#### IV. التوزيع الجغرافي للحالات المكتشفة تراكميا.



رسم بياني (٤) التوزيع النسبي التراكمي للمصابين جغرافيا.

#### V. أعداد الاصابات والتعافي والوفيات تراكمي



رسم بياني (5) يوضح أعداد الاصابات والتعافي والوفيات تراكمي