

الساعة 10:00ص  
يرصد 24 ساعة السابقة

آخر تحديث 2021-04-26  
# استهتارك سيقتل احبابك

## التقرير اليومي لفيروس كوفيد 19

تقرير تفصيلي للحالة الوبائية الخاصة بفيروس كوفيد 19، ويوضح عدد الحالات المكتشفة بشكل يومي

### الملخص الرقمي للحالة الوبائية

جدول (1) يوضح أعداد الحالات والتصنيف

حالات نشطة	وفاة	تعافي	حالات مؤكدة	مجموع الفحوصات	
15543	9	1350	591	1669	اليوم
	857	81449	97849	535878	تراكمي

الحالات المغلقة		
جميع انحاء العالم	قطاع غزة	
68,687,160 (96.2%)	81449 (99%)	تعافي
2,679,932 (3.8%)	857 (1%)	وفاة
71,367,092	82306	اجمالي الحالات المغلقة
الحالات النشطة		
49,772,681	15543	العدد

عدد الجرعات التي مُنحت	تلقوا اللقاح "جرعة أولى"	تلقوا اللقاح بالكامل	نسبة السكان الذين تلقوا اللقاح بالكامل
110400	35786	23622	1.2%

### الإصابات من داخل المجتمع منذ بدء المرحلة (D)

بلغ عدد الحالات المؤكدة 97520 حالة منذ اكتشاف اول حالة من داخل المجتمع، مازال منها 15537 حالة نشطة، وقد بلغ عدد حالات التعافي 81127 حالة، في حين بلغ عدد حالات الوفاة من داخل المجتمع 856 حالات وفاة.

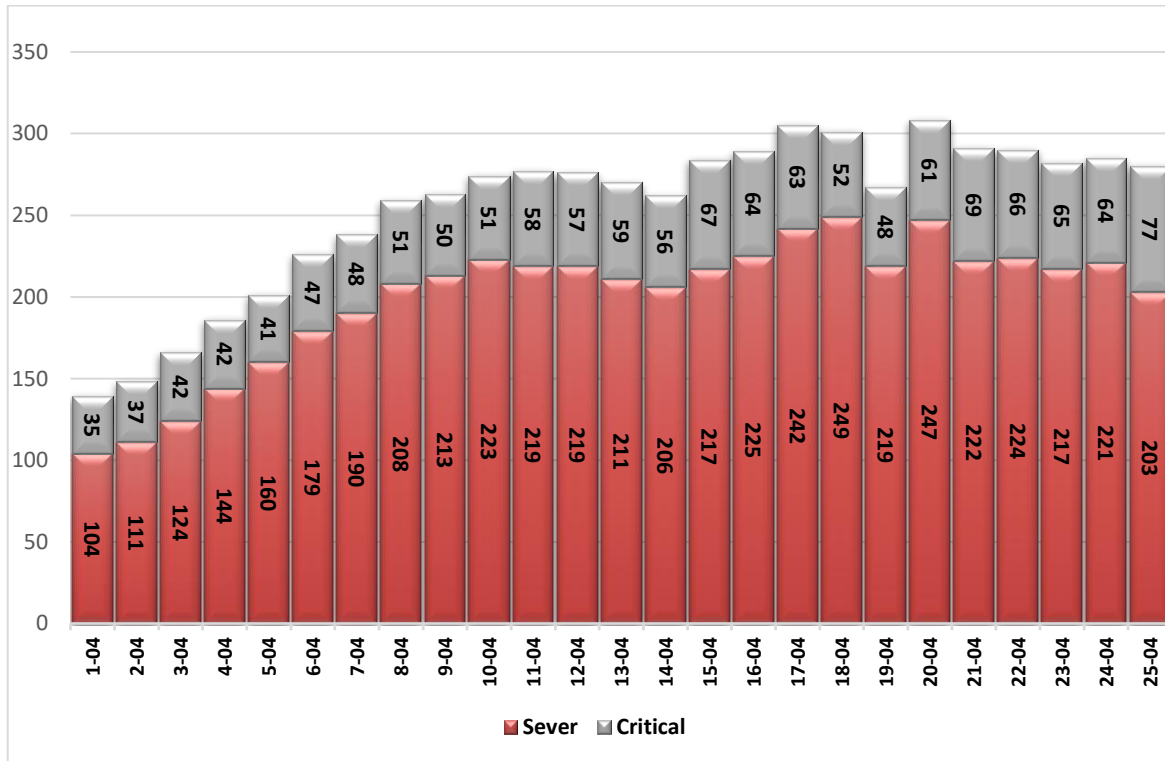
### أ. التصنيف اليومي للحالات النشطة حسب درجة الخطورة

جدول (2) يوضح تصنيف الحالات حسب درجة الخطورة

المجموع	داخل المستشفيات				طفيفة	التصنيف
	أخرى *	بالغة الخطورة	خطيرة	متوسطة		
15543	14	77	203	86	15163	المجموع
100%	0.1%	0.5%	1.3%	0.6%	97.6%	النسبة

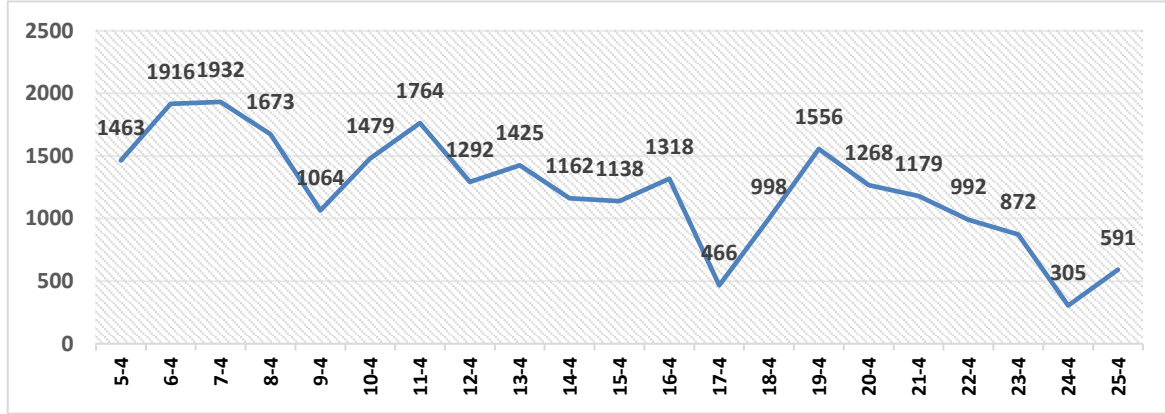
\* حالات بحاجة الى رعاية طبية لأسباب غير الكورونا

### ب. تصنيف الحالات حسب درجة الخطورة



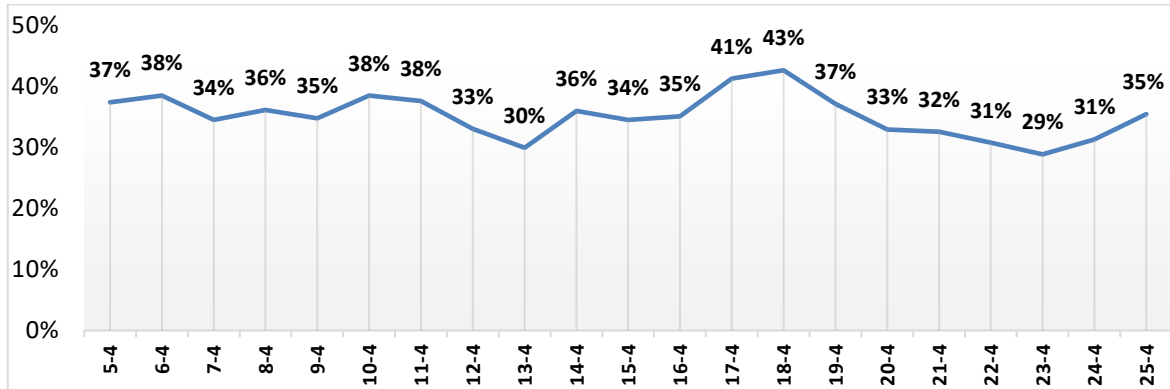
رسم بياني (1) يوضح التصنيف اليومي للحالات حسب درجة الخطورة

ا. توزيع الحالات المكتشفة حسب اليوم



رسم بياني (2) عدد الحالات الجديدة يوميا داخل المجتمع

ا. نسبة العينات الموجبة من العينات المفحوصة حسب اليوم



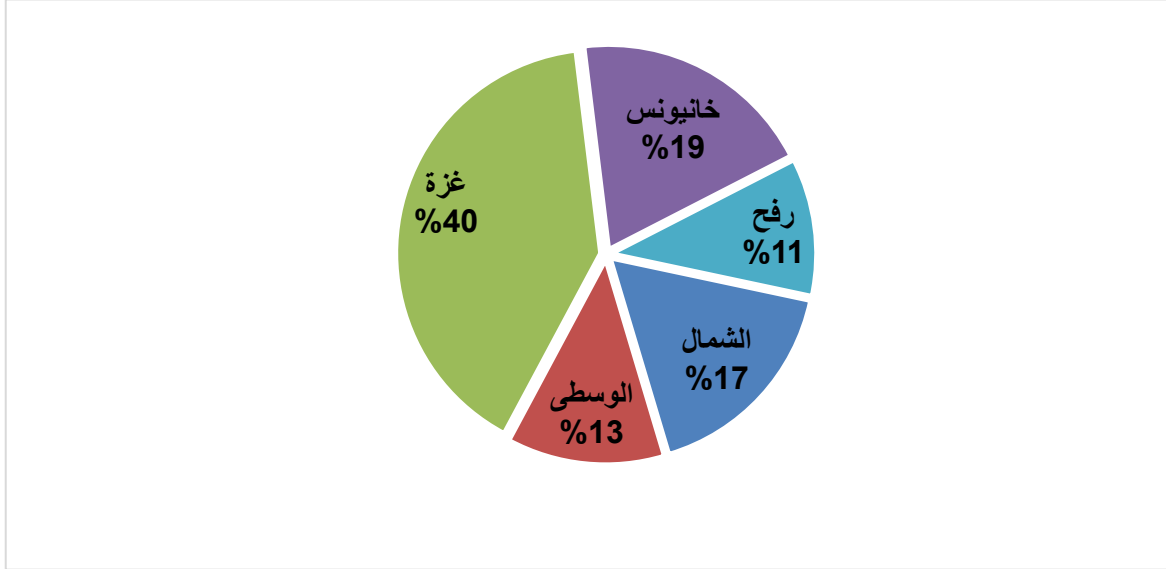
رسم بياني (3) نسبة العينات الموجبة من العينات المفحوصة يوميا

ا. معدل حدوث الإصابات حسب المحافظة

جدول (3) يوضح معدل حدوث الإصابة لكل 100,000 من السكان حسب المحافظة

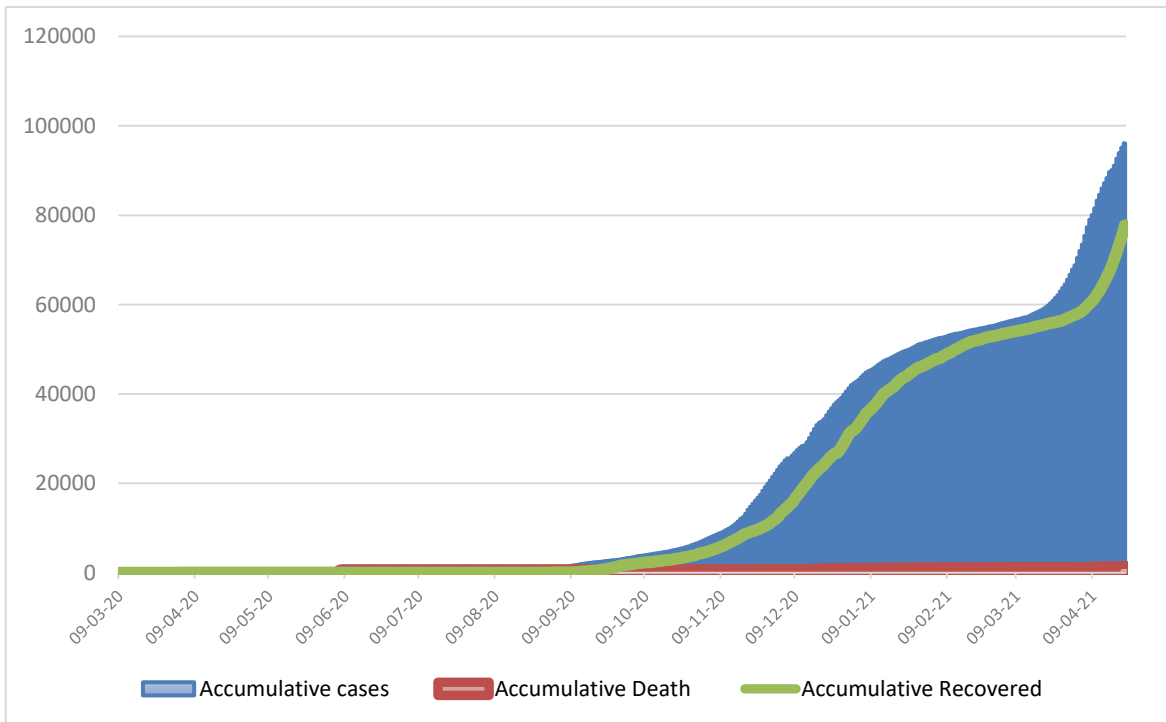
المحافظة	عدد الاصابات	عدد السكان	معدل الحدوث لكل 100,000
شمال غزة	16490	403,457	4087
غزة	38811	695,967	5577
الوسطى	12897	294,260	4383
خانيونس	19142	401,582	4767
رفح	10509	252,703	4159
قطاع غزة	97849	2,047,969	4778

#### IV. التوزيع الجغرافي للحالات المكتشفة تراكميا.



رسم بياني (4) التوزيع النسبي التراكمي للمصابين جغرافيا.

#### V. أعداد الاصابات والتعافي والوفيات تراكمي



رسم بياني (5) يوضح أعداد الاصابات والتعافي والوفيات تراكمي