



الساعة 10:00ص
يرصد 24 ساعة السابقة

آخر تحديث 2021-04-28
استهتارك سيقتل احبابك

التقرير اليومي لفيروس كوفيد 19

تقرير تفصيلي للحالة الوبائية الخاصة بفيروس كوفيد 19، ويوضح عدد الحالات المكتشفة بشكل يومي

الملخص الرقمي للحالة الوبائية

جدول (1) يوضح أعداد الحالات والتصنيف

حالات نشطة	وفاة	تعافي	حالات مؤكدة	مجموع الفحوصات	
14297	9	1335	795	2719	اليوم
	878	84507	99682	541881	تراكمي

الحالات المغلقة		
قطاع غزة	* جميع انحاء العالم	
84507 (99%)	85,313,763 (96.4%)	تعافي
878 (1%)	3,117,624 (3.6%)	وفاة
85385	88,431,387	اجمالي الحالات المغلقة
الحالات النشطة		
14297	59,117,508	العدد

عدد الجرعات التي مُنحت	تلقوا اللقاح "جرعة أولى"	تلقوا اللقاح بالكامل	نسبة السكان الذين تلقوا اللقاح بالكامل
110400	36496	25746	1.3%

*https://en.wikipedia.org/wiki/COVID-19_pandemic_by_country_and_territory

الإصابات من داخل المجتمع منذ بدء المرحلة (D)

بلغ عدد الحالات المؤكدة 99352 حالة منذ اكتشاف اول حالة من داخل المجتمع، مازال منها 14290 حالة نشطة، وقد بلغ عدد حالات التعافي 84185 حالة، في حين بلغ عدد حالات الوفاة من داخل المجتمع 877 حالات وفاة.

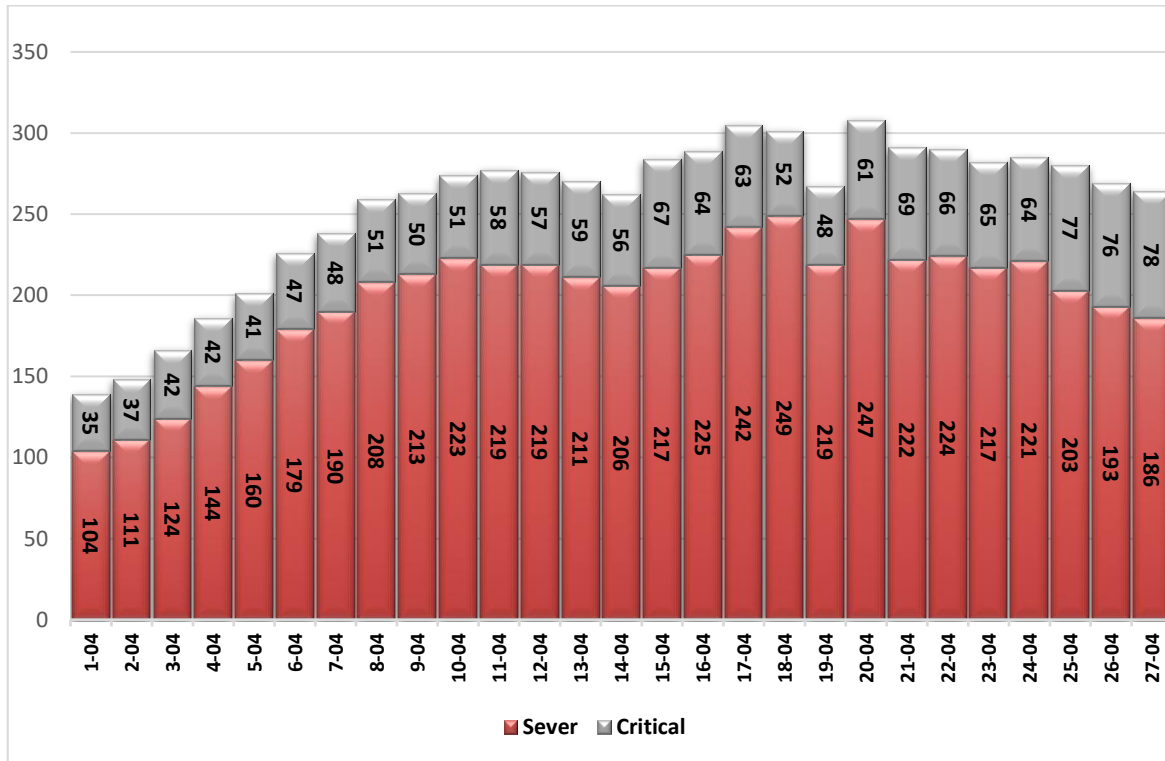
1. التصنيف اليومي للحالات النشطة حسب درجة الخطورة

جدول (2) يوضح تصنيف الحالات حسب درجة الخطورة

المجموع	داخل المستشفيات				طفيفة	التصنيف
	أخرى *	بالغة الخطورة	خطيرة	متوسطة		
14297	23	78	186	60	13950	المجموع
100%	0.2%	0.5%	1.3%	0.4%	97.6%	النسبة

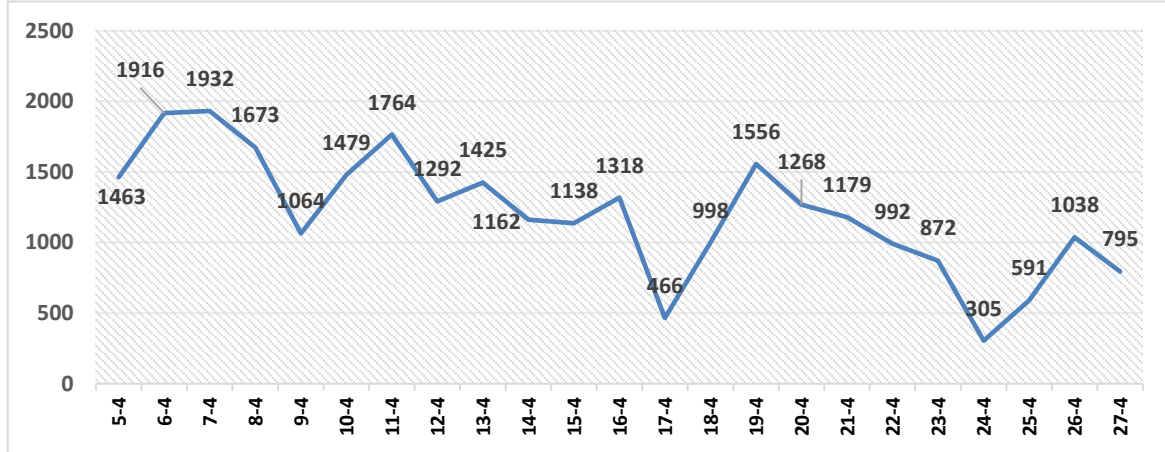
* حالات بحاجة الى رعاية طبية لأسباب غير الكورونا

2. تصنيف الحالات حسب درجة الخطورة



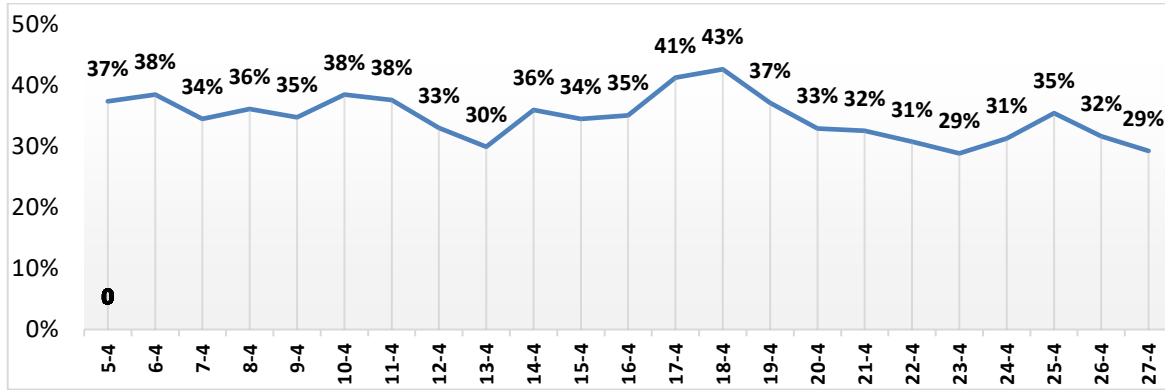
رسم بياني (1) يوضح التصنيف اليومي للحالات حسب درجة الخطورة

1. توزيع الحالات المكتشفة حسب اليوم



رسم بياني (2) عدد الحالات الجديدة يوميا داخل المجتمع

2. نسبة العينات الموجبة من العينات المفحوصة حسب اليوم



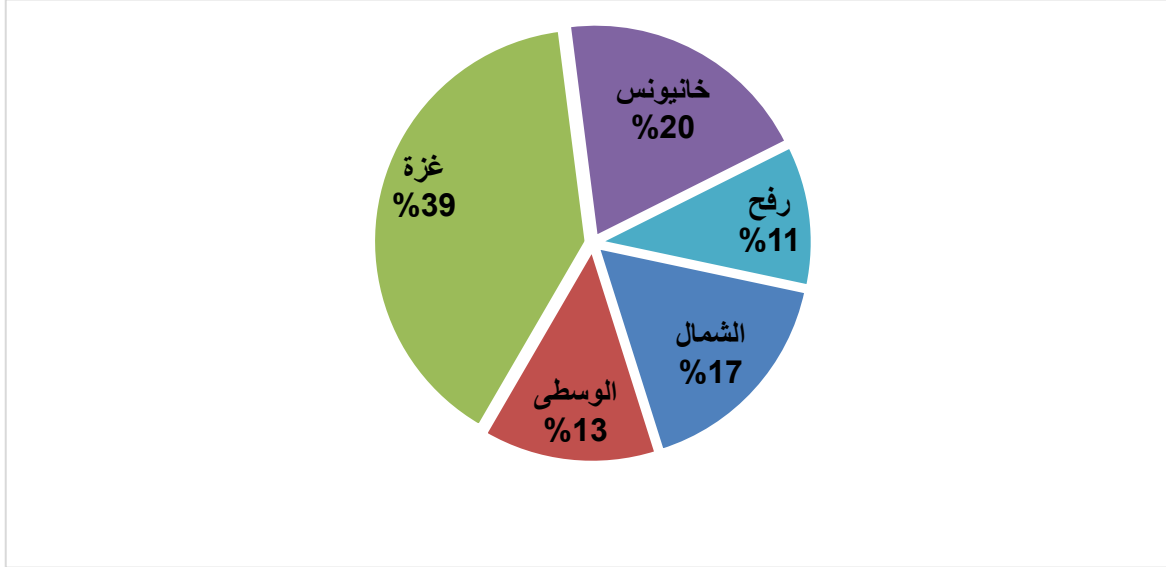
رسم بياني (3) نسبة العينات الموجبة من العينات المفحوصة يوميا

3. معدل حدوث الإصابات حسب المحافظة

جدول (3) يوضح معدل حدوث الإصابة لكل 100,000 من السكان حسب المحافظة

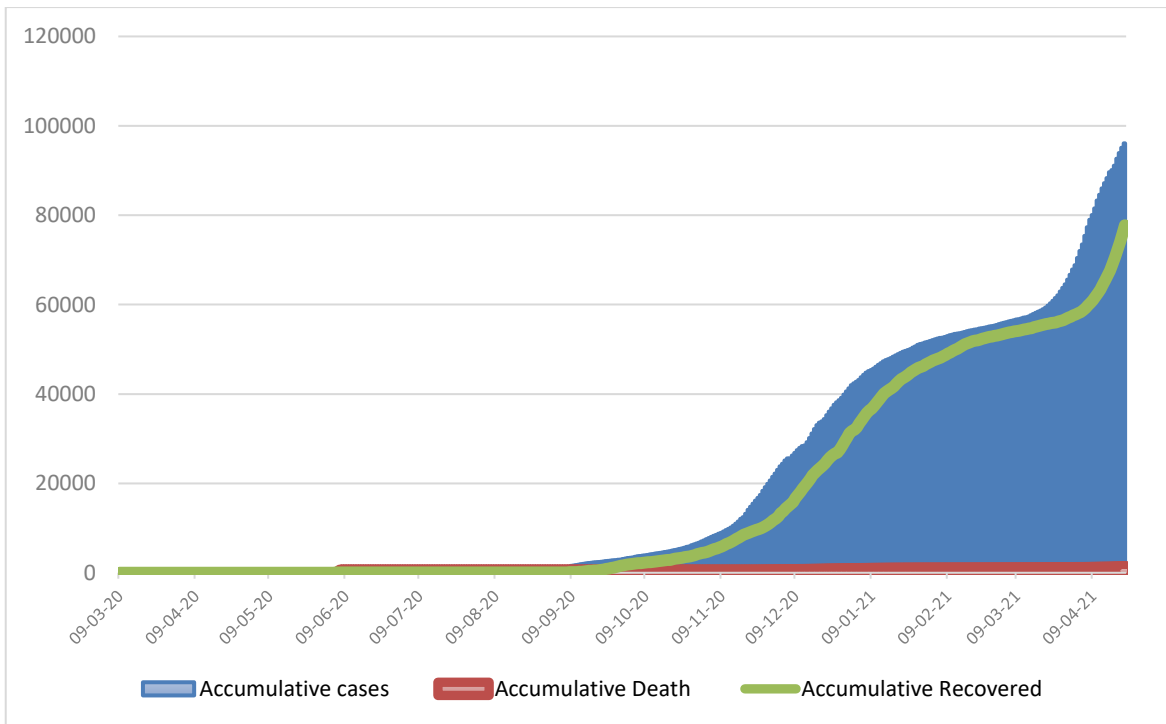
المحافظة	عدد الإصابات	عدد السكان	معدل الحدوث لكل 100,000
شمال غزة	16743	403,457	4150
غزة	39478	695,967	5672
الوسطى	13203	294,260	4487
خانيونس	19563	401,582	4871
رفح	10695	252,703	4232
قطاع غزة	99682	2,047,969	4867

IV. التوزيع الجغرافي للحالات المكتشفة تراكمياً.



رسم بياني (4) التوزيع النسبي التراكمي للمصابين جغرافياً.

V. أعداد الاصابات والتعافي والوفيات تراكمي



رسم بياني (5) يوضح أعداد الاصابات والتعافي والوفيات تراكمي