



الساعة 10:00ص
يرصد 24 ساعة السابقة

آخر تحديث 2021-04-29
استهتارك سيقتل احبابك

التقرير اليومي لفيروس كوفيد 19

تقرير تفصيلي للحالة الوبائية الخاصة بفيروس كوفيد 19، ويوضح عدد الحالات المكتشفة بشكل يومي

الملخص الرقمي للحالة الوبائية

جدول (1) يوضح أعداد الحالات والتصنيف

حالات نشطة	وفاة	تعافي	حالات مؤكدة	مجموع الفحوصات	
13610	6	1404	723	2555	اليوم
	884	85911	100405	544436	تراكمي

الحالات المغلقة		
قطاع غزة	* جميع انحاء العالم	
85911 (99%)	85,313,763 (96.4%)	تعافي
884 (1%)	3,117,624 (3.6%)	وفاة
86795	88,431,387	اجمالي الحالات المغلقة
الحالات النشطة		
13610	59,117,508	العدد

عدد الجرعات التي مُنحت	تلقوا اللقاح "جرعة أولى"	تلقوا اللقاح بالكامل	نسبة السكان الذين تلقوا اللقاح بالكامل
110400	36781	27066	1.3%

*https://en.wikipedia.org/wiki/COVID-19_pandemic_by_country_and_territory

الإصابات من داخل المجتمع منذ بدء المرحلة (D)

بلغ عدد الحالات المؤكدة 100075 حالة منذ اكتشاف اول حالة من داخل المجتمع، مازال منها 13603 حالة نشطة، وقد بلغ عدد حالات التعافي 85589 حالة، في حين بلغ عدد حالات الوفاة من داخل المجتمع 883 حالات وفاة.

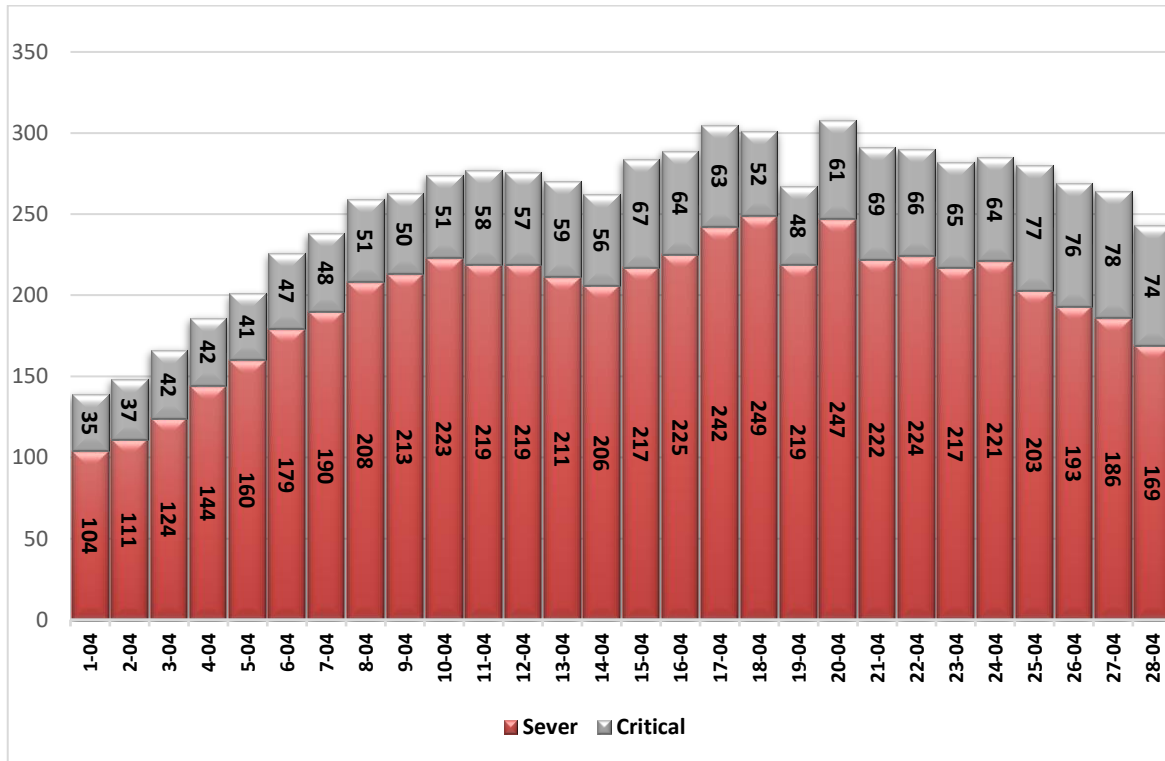
1. التصنيف اليومي للحالات النشطة حسب درجة الخطورة

جدول (2) يوضح تصنيف الحالات حسب درجة الخطورة

المجموع	داخل المستشفيات				طفيفة	التصنيف
	أخرى*	بالغة الخطورة	خطيرة	متوسطة		
13610	19	74	169	72	13276	المجموع
100%	0.2%	0.5%	1.2%	0.5%	97.5%	النسبة

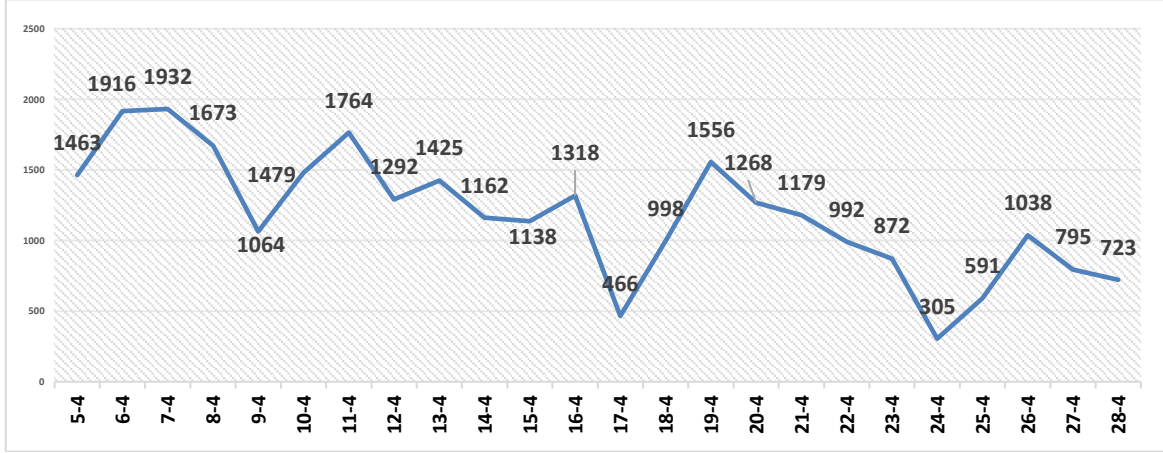
*حالات بحاجة الى رعاية طبية لأسباب غير الكورونا

2. تصنيف الحالات حسب درجة الخطورة



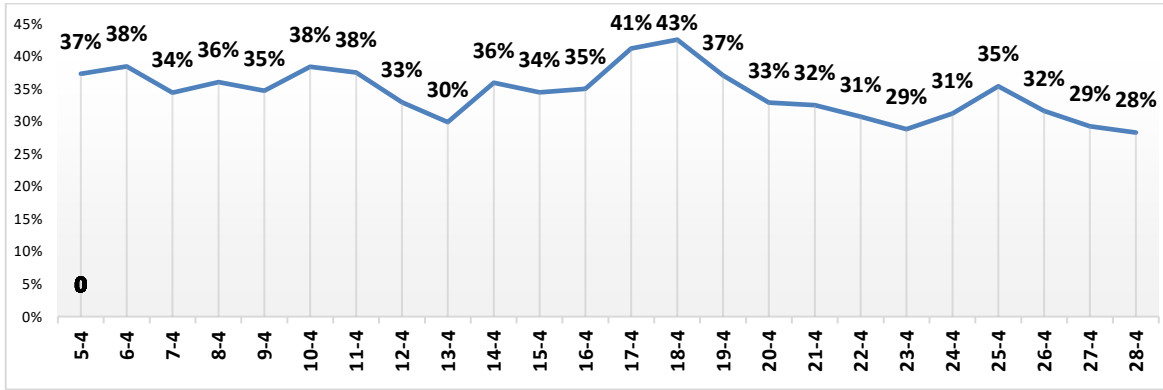
رسم بياني (1) يوضح التصنيف اليومي للحالات حسب درجة الخطورة

ا. توزيع الحالات المكتشفة حسب اليوم



رسم بياني (2) عدد الحالات الجديدة يوميا داخل المجتمع

ا. نسبة العينات الموجبة من العينات المفحوصة حسب اليوم



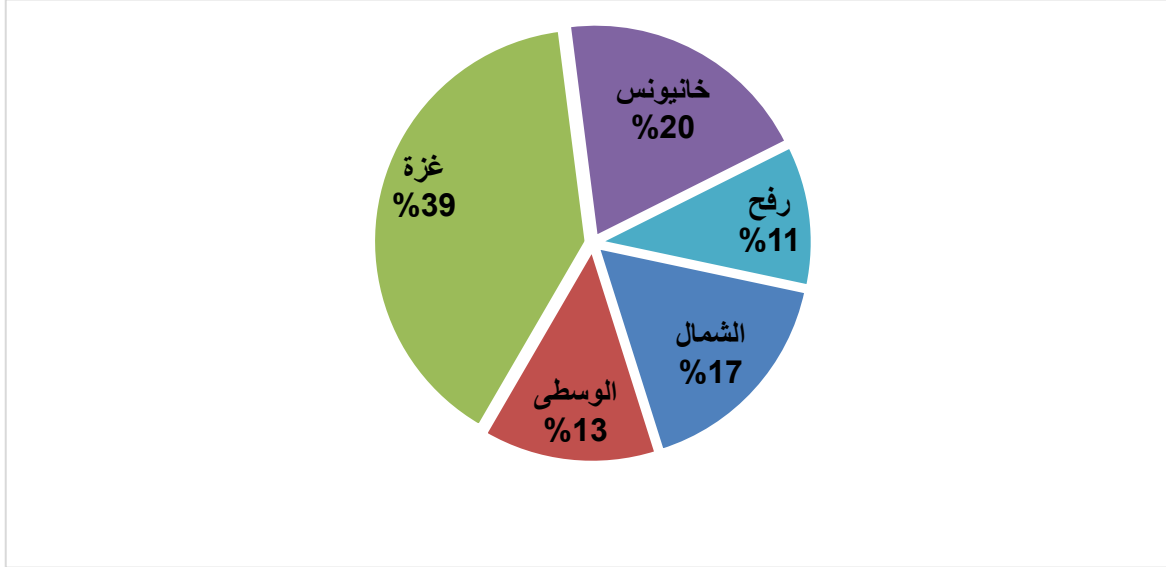
رسم بياني (3) نسبة العينات الموجبة من العينات المفحوصة يوميا

ا. معدل حدوث الإصابات حسب المحافظة

جدول (3) يوضح معدل حدوث الإصابة لكل 100,000 من السكان حسب المحافظة

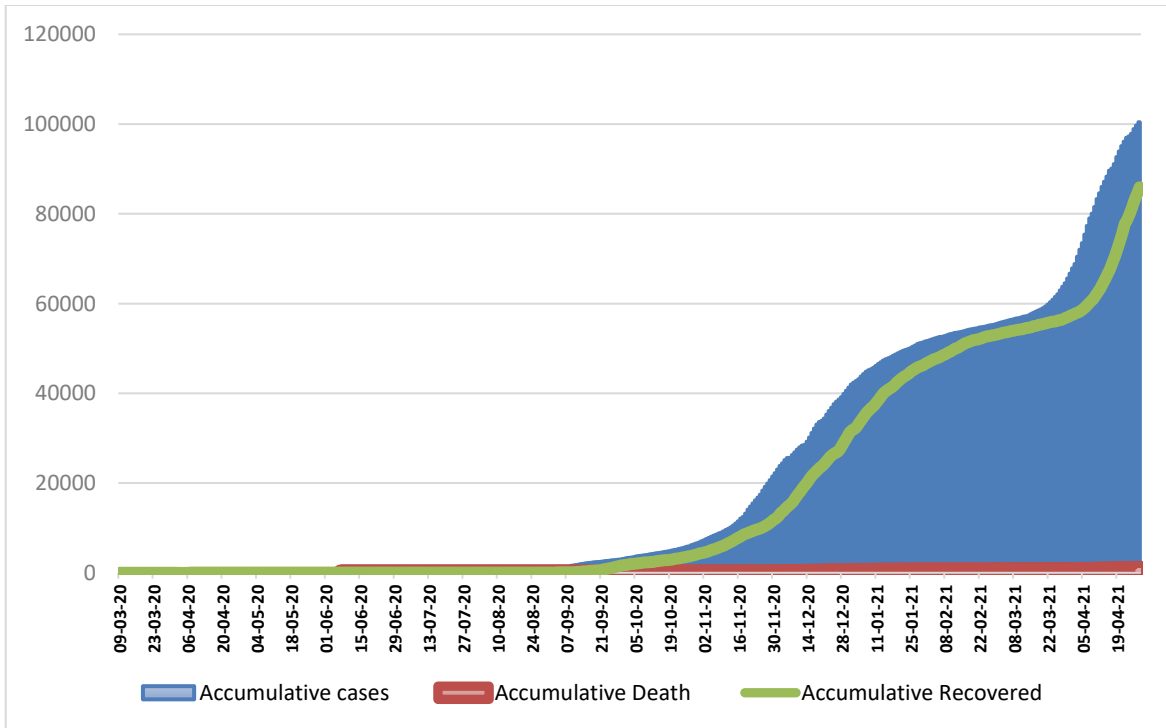
المحافظة	عدد الإصابات	عدد السكان	معدل الحدوث لكل 100,000
شمال غزة	16840	403,457	4174
غزة	39777	695,967	5715
الوسطى	13295	294,260	4518
خانيونس	19732	401,582	4914
رفح	10761	252,703	4258
قطاع غزة	100405	2,047,969	4903

IV. التوزيع الجغرافي للحالات المكتشفة تراكميا.



رسم بياني (4) التوزيع النسبي التراكمي للمصابين جغرافيا.

V. أعداد الاصابات والتعافي والوفيات تراكمي



رسم بياني (5) يوضح أعداد الاصابات والتعافي والوفيات تراكمي