



الساعة ١٠:٠٠ ص
يرصد ٢٤ ساعة السابقة

آخر تحديث 2021-04-30
استهتارك سيقتل احبابك

التقرير اليومي لفيروس كوفيد ١٩

تقرير تفصيلي للحالة الوبائية الخاصة بفيروس كوفيد ١٩، ويوضح عدد الحالات المكتشفة بشكل يومي

الملخص الرقمي للحالة الوبائية

جدول (١) يوضح أعداد الحالات والتصنيف

حالات نشطة	وفاة	تعافي	حالات مؤكدة	مجموع الفحوصات	
13559	11	612	572	2091	اليوم
	895	86523	100977	546527	تراكمي

الحالات المغلقة		
قطاع غزة	* جميع انحاء العالم	
86523 (99%)	85,313,763 (96.4%)	تعافي
895 (1%)	3,117,624 (3.6%)	وفاة
87418	88,431,387	اجمالي الحالات المغلقة
الحالات النشطة		
13559	59,117,508	العدد

عدد الجرعات التي مُنحت	تلقوا اللقاح "جرعة أولى"	تلقوا اللقاح بالكامل	نسبة السكان الذين تلقوا اللقاح بالكامل
110400	36781	27066	1.3%

* https://en.wikipedia.org/wiki/COVID-19_pandemic_by_country_and_territory

الإصابات من داخل المجتمع منذ بدء المرحلة (D)

بلغ عدد الحالات المؤكدة 100647 حالة منذ اكتشاف اول حالة من داخل المجتمع، مازال منها 13553 حالة نشطة، وقد بلغ عدد حالات التعافي 86200 حالة، في حين بلغ عدد حالات الوفاة من داخل المجتمع 894 حالات وفاة.

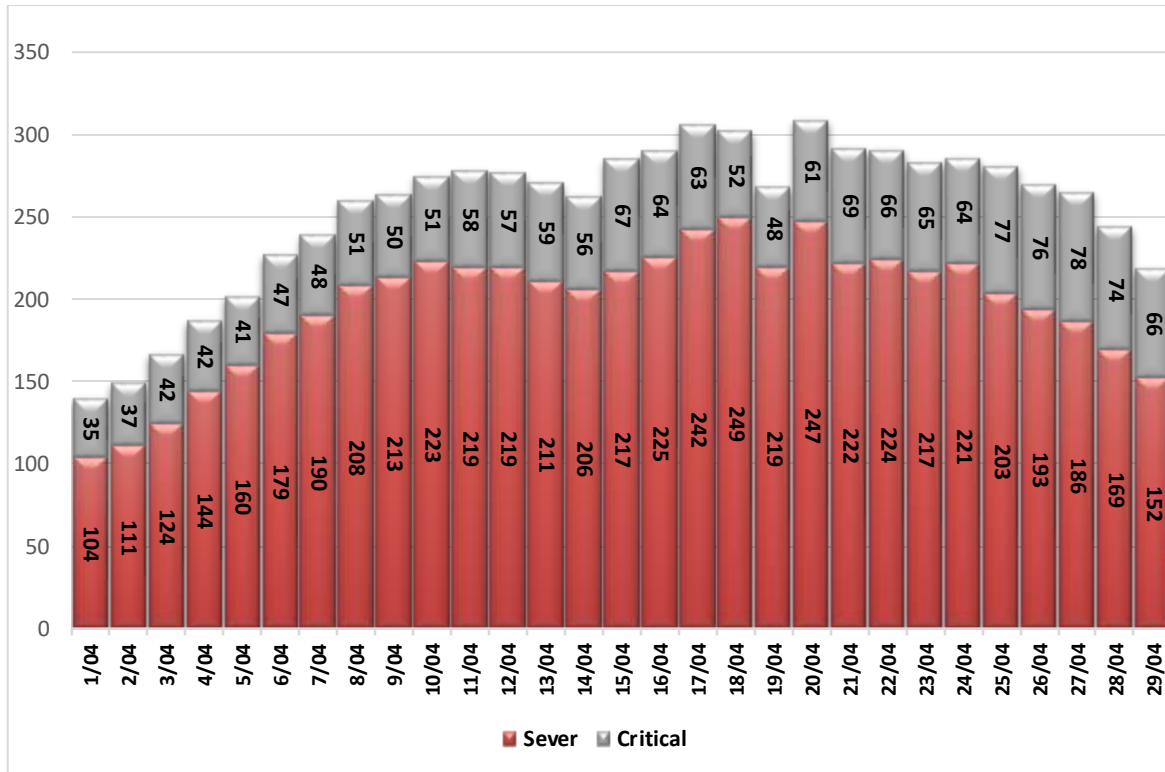
أ. التصنيف اليومي للحالات النشطة حسب درجة الخطورة

جدول (2) يوضح تصنيف الحالات حسب درجة الخطورة

المجموع	داخل المستشفيات				طفيفة	التصنيف
	أخرى *	بالغة الخطورة	خطيرة	متوسطة		
13559	15	66	152	77	13249	المجموع
100%	0.1%	0.5%	1.1%	0.6%	97.7%	النسبة

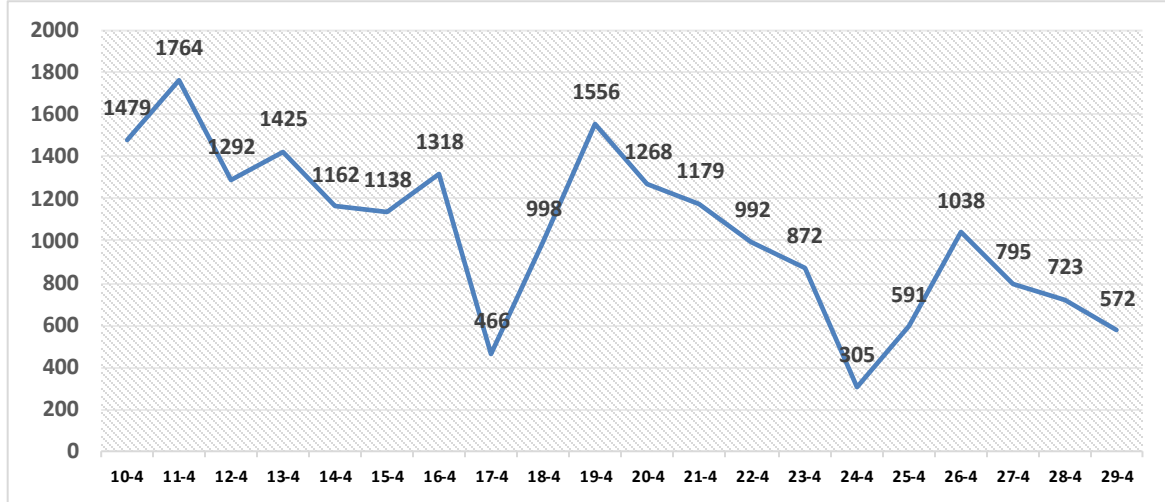
* حالات بحاجة الى رعاية طبية لأسباب غير الكورونا

ب. تصنيف الحالات حسب درجة الخطورة



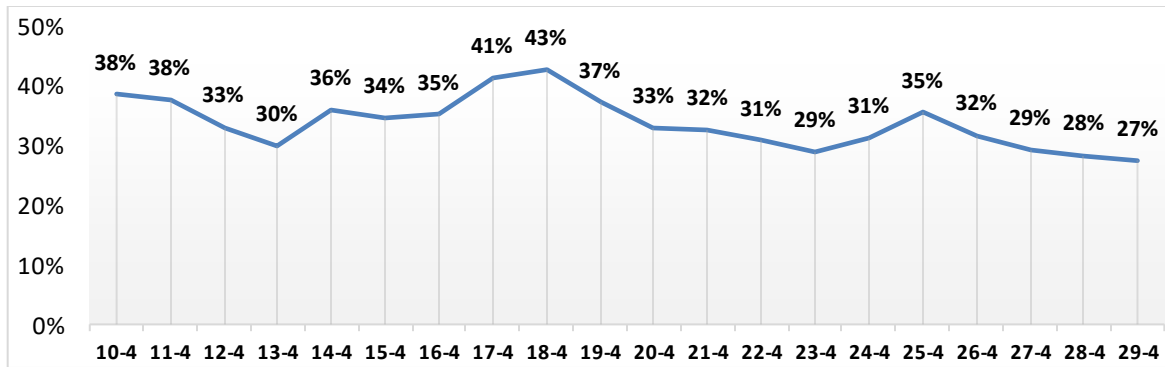
رسم بياني (1) يوضح التصنيف اليومي للحالات حسب درجة الخطورة

١. توزيع الحالات المكتشفة حسب اليوم



رسم بياني (٢) عدد الحالات الجديدة يوميا داخل المجتمع

٢. نسبة العينات الموجبة من العينات المفحوصة حسب اليوم



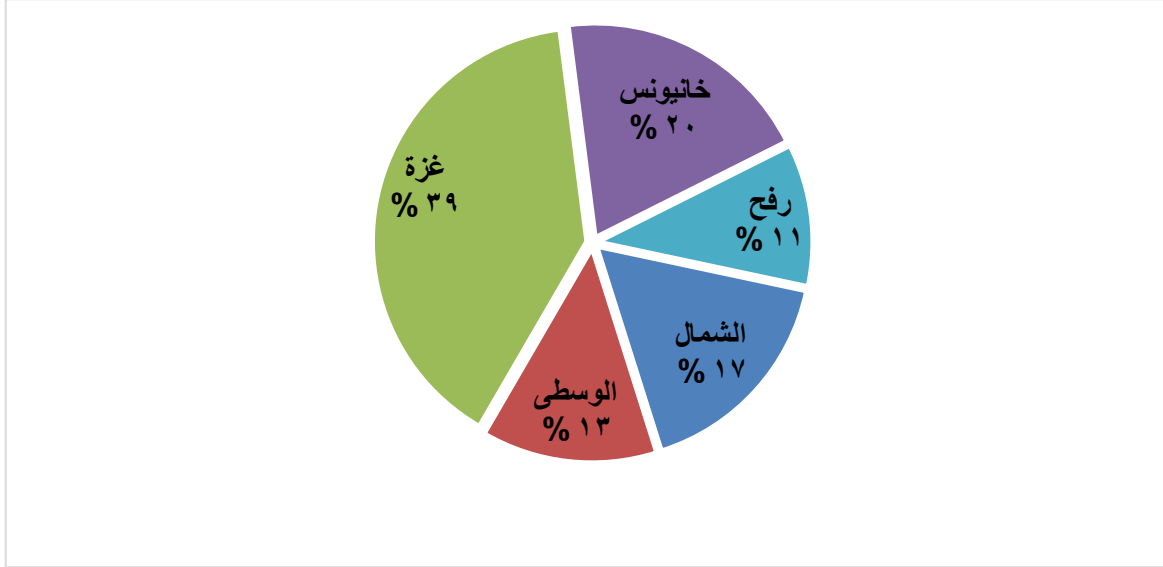
رسم بياني (٣) نسبة العينات الموجبة من العينات المفحوصة يوميا

٣. معدل حدوث الإصابات حسب المحافظة

جدول (3) يوضح معدل حدوث الإصابات لكل ١٠٠,٠٠٠ من السكان حسب المحافظة

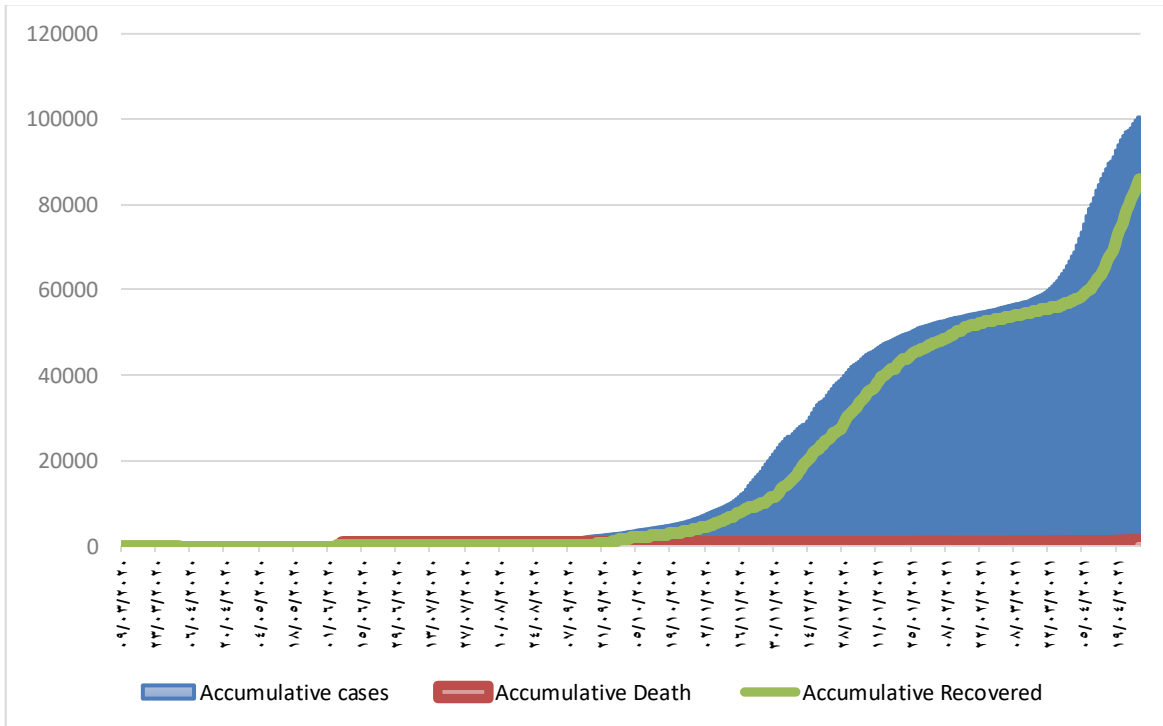
المحافظة	عدد الإصابات	عدد السكان	معدل الحدوث لكل 100,000
شمال غزة	16912	403,457	4192
غزة	39986	695,967	5745
الوسطى	13388	294,260	4550
خانيونس	19864	401,582	4946
رفح	10827	252,703	4284
قطاع غزة	100977	2,047,969	4931

IV. التوزيع الجغرافي للحالات المكتشفة تراكميا.



رسم بياني (4) التوزيع النسبي التراكمي للمصابين جغرافيا.

V. أعداد الاصابات والتعافي والوفيات تراكمي



رسم بياني (5) يوضح أعداد الاصابات والتعافي والوفيات تراكمي