

الساعة 10:00ص
يرصد 24 ساعة السابقة

آخر تحديث 2021-06-01
استهتارك سيقتل احبابك

التقرير اليومي لفيروس كوفيد 19

تقرير تفصيلي للحالة الوبائية الخاصة بفيروس كوفيد 19، ويوضح عدد الحالات المكتشفة بشكل يومي

الملخص الرقمي للحالة الوبائية

جدول (1) يوضح أعداد الحالات والتصنيف

حالات نشطة	وفاة	تعافي	حالات مؤكدة	مجموع الفحوصات	
3543	2	12	351	1363	اليوم
	1021	104942	109506	576694	تراكمي

الحالات المغلقة		
* جميع انحاء العالم	قطاع غزة	
92,625,669 (96.4%)	104942 (99%)	تعافي
3,465,348 (3.6%)	1021 (1%)	وفاة
96,091,017	105963	اجمالي الحالات المغلقة
الحالات النشطة		
72,152,427	3543	العدد

عدد الجرعات التي مُنحت	تلقوا اللقاح "جرعة أولى"	تلقوا اللقاح بالكامل	نسبة السكان الذين تلقوا اللقاح بالكامل
120400	39364	35456	1.9%

*https://en.wikipedia.org/wiki/COVID-19_pandemic_by_country_and_territory

الإصابات من داخل المجتمع منذ بدء المرحلة (D)

بلغ عدد الحالات المؤكدة 109172 حالة منذ اكتشاف اول حالة من داخل المجتمع، مازال منها 3540 حالة نشطة، وقد بلغ عدد حالات التعافي 104612 حالة، في حين بلغ عدد حالات الوفاة من داخل المجتمع 1020 حالات وفاة.

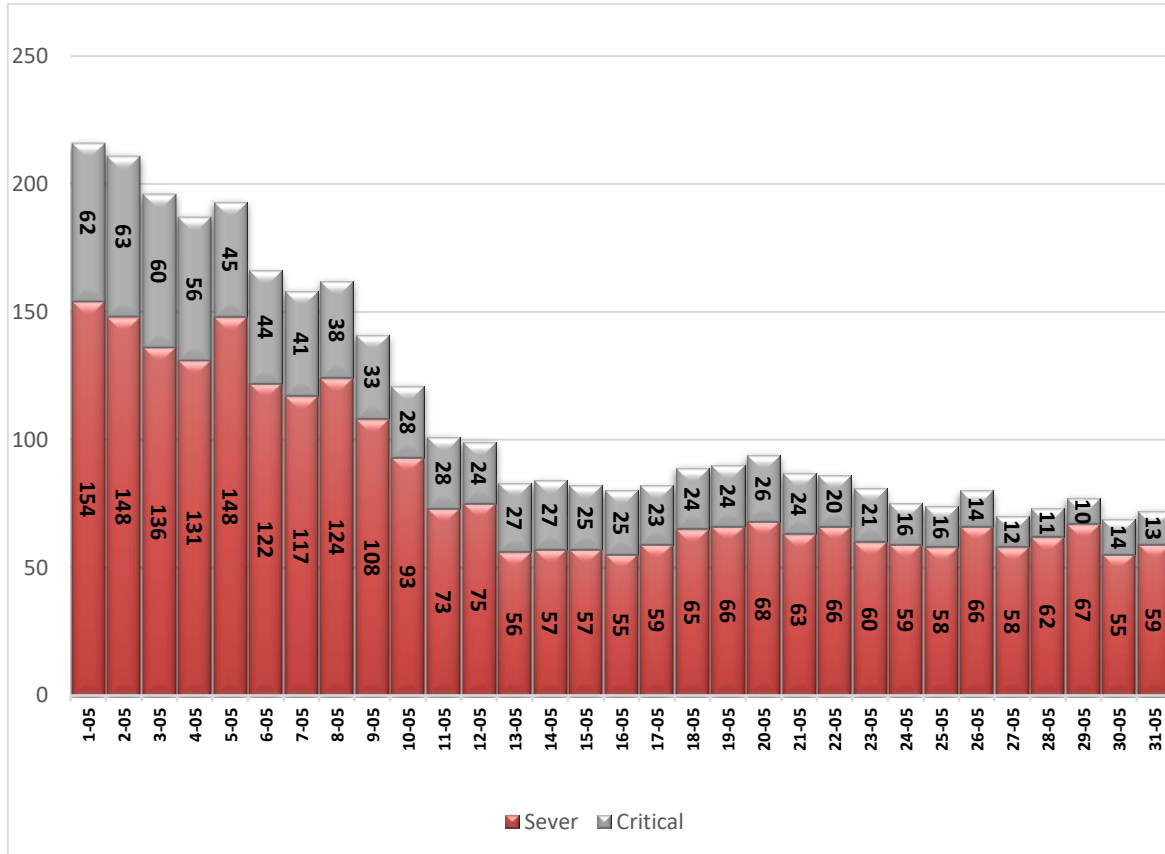
1. التصنيف اليومي للحالات النشطة حسب درجة الخطورة

جدول (2) يوضح تصنيف الحالات حسب درجة الخطورة

المجموع	داخل المستشفيات				طفيفة	التصنيف
	أخرى *	بالغة الخطورة	خطيرة	متوسطة		
3543	19	13	59	26	3426	المجموع
100%	0.5%	0.4%	1.7%	0.7%	96.7%	النسبة

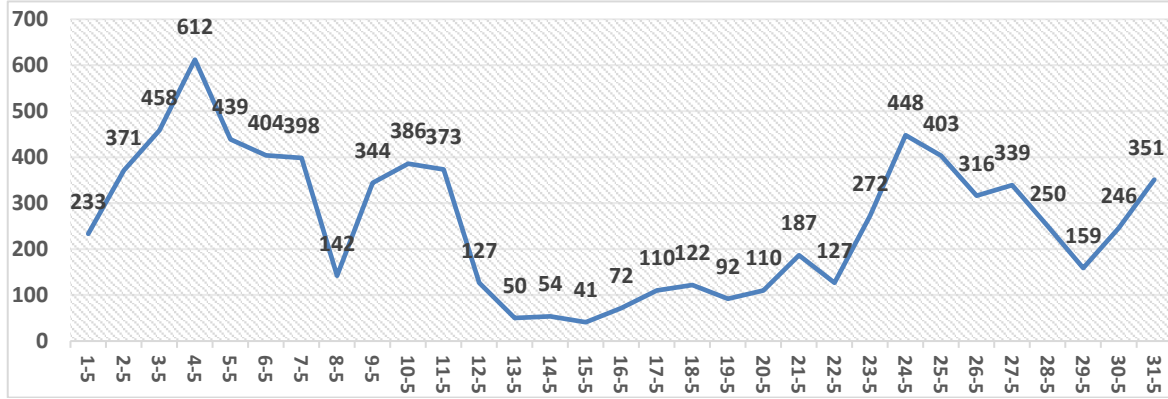
* حالات بحاجة الى رعاية طبية لأسباب غير الكورونا

2. تصنيف الحالات حسب درجة الخطورة



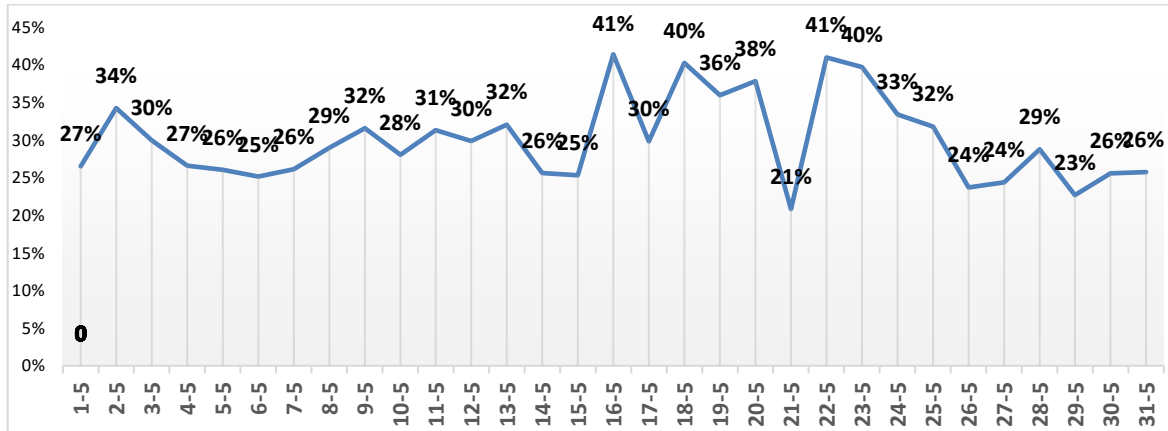
رسم بياني (1) يوضح التصنيف اليومي للحالات حسب درجة الخطورة

أ. توزيع الحالات المكتشفة حسب اليوم



رسم بياني (2) عدد الحالات الجديدة يوميا داخل المجتمع

ب. نسبة العينات الموجبة من العينات المفحوصة حسب اليوم



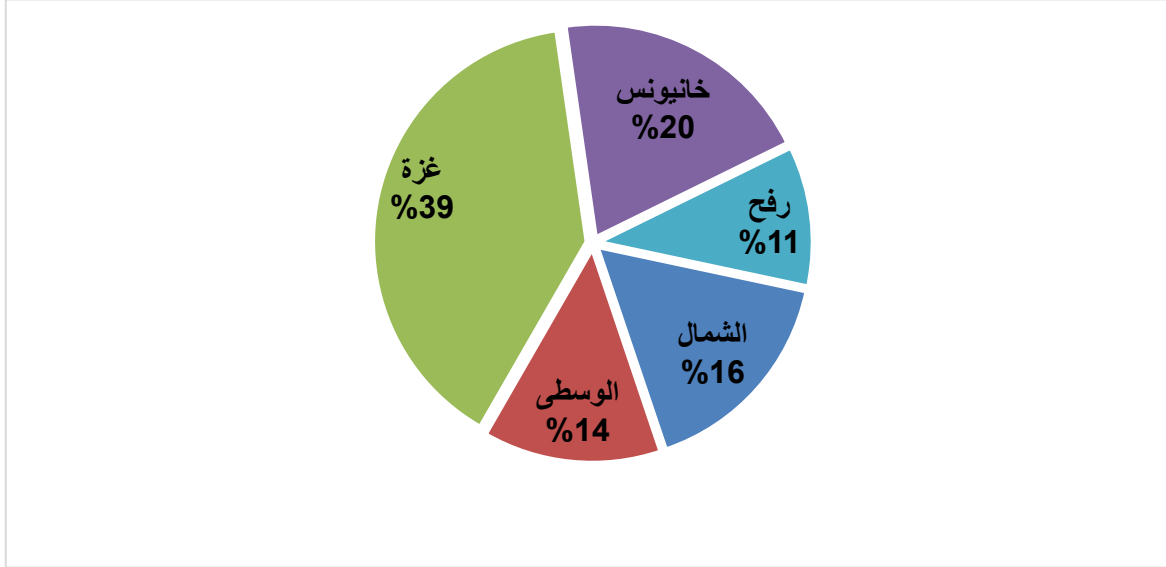
رسم بياني (3) نسبة العينات الموجبة من العينات المفحوصة يوميا

ج. معدل حدوث الإصابات حسب المحافظة

جدول (3) يوضح معدل حدوث الإصابة لكل 100,000 من السكان حسب المحافظة

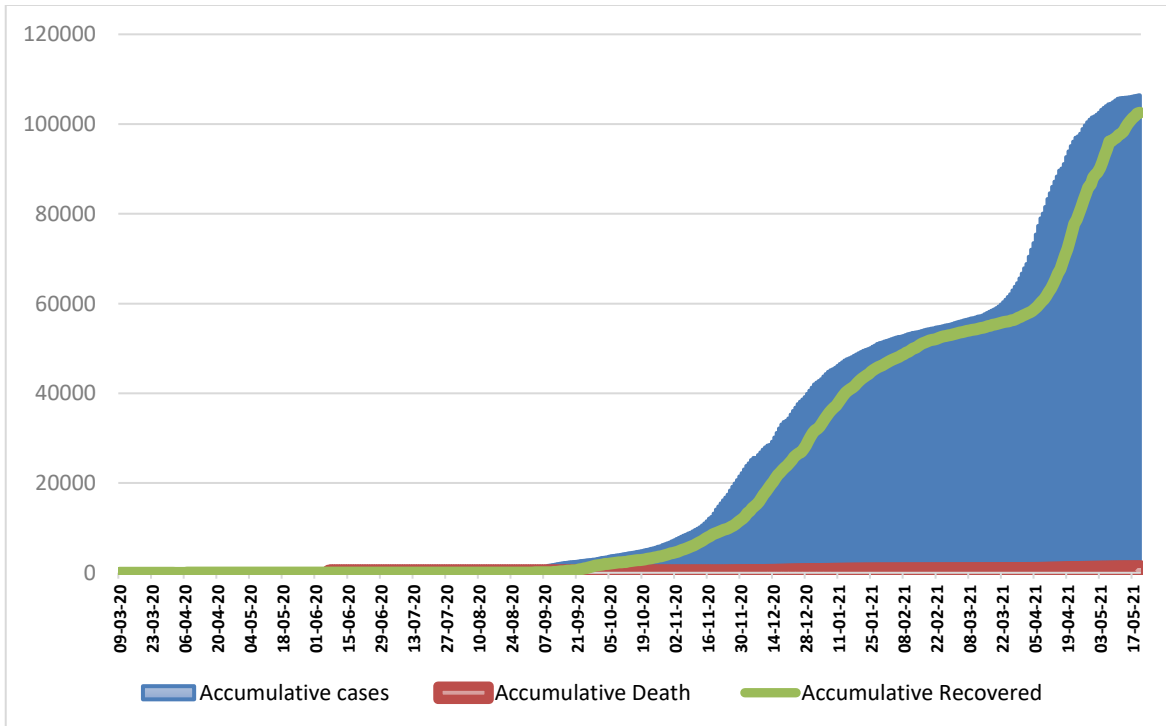
المحافظة	عدد الإصابات	عدد السكان	معدل الحدوث لكل 100,000
شمال غزة	18053	403,457	4475
غزة	43146	695,967	6199
الوسطى	14796	294,260	5028
خانيونس	21897	401,582	5453
رفح	11614	252,703	4596
قطاع غزة	109506	2,047,969	5347

IV. التوزيع الجغرافي للحالات المكتشفة تراكميا.



رسم بياني (4) التوزيع النسبي التراكمي للمصابين جغرافيا.

V. أعداد الاصابات والتعافي والوفيات تراكمي



رسم بياني (5) يوضح أعداد الاصابات والتعافي والوفيات تراكمي