



الساعة 10:00ص  
يرصد 24 ساعة السابقة

آخر تحديث 2021-05-06  
# استهتارك سيقتل احبابك

## التقرير اليومي لفيروس كوفيد 19

تقرير تفصيلي للحالة الوبائية الخاصة بفيروس كوفيد 19، ويوضح عدد الحالات المكتشفة بشكل يومي

### الملخص الرقمي للحالة الوبائية

جدول (1) يوضح أعداد الحالات والتصنيف

حالات نشطة	وفاة	تعافي	حالات مؤكدة	مجموع الفحوصات	
9677	3	1453	439	1686	اليوم
	930	92976	103583	555944	تراكمي

الحالات المغلقة		
قطاع غزة	* جميع انحاء العالم	
92976 (99%)	89,625,669 (96.5%)	تعافي
930 (1%)	3,202,699 (3.5%)	وفاة
93906	92,828,368	اجمالي الحالات المغلقة
الحالات النشطة		
9677	60,046,674	العدد

عدد الجرعات التي مُنحت	تلقوا اللقاح "جرعة أولى"	تلقوا اللقاح بالكامل	نسبة السكان الذين تلقوا اللقاح بالكامل
110400	38168	30252	1.9%

\*[https://en.wikipedia.org/wiki/COVID-19\\_pandemic\\_by\\_country\\_and\\_territory](https://en.wikipedia.org/wiki/COVID-19_pandemic_by_country_and_territory)

### الإصابات من داخل المجتمع منذ بدء المرحلة (D)

بلغ عدد الحالات المؤكدة 103252 حالة منذ اكتشاف اول حالة من داخل المجتمع، مازال منها 9673 حالة نشطة، وقد بلغ عدد حالات التعافي 92650 حالة، في حين بلغ عدد حالات الوفاة من داخل المجتمع 929 حالات وفاة.

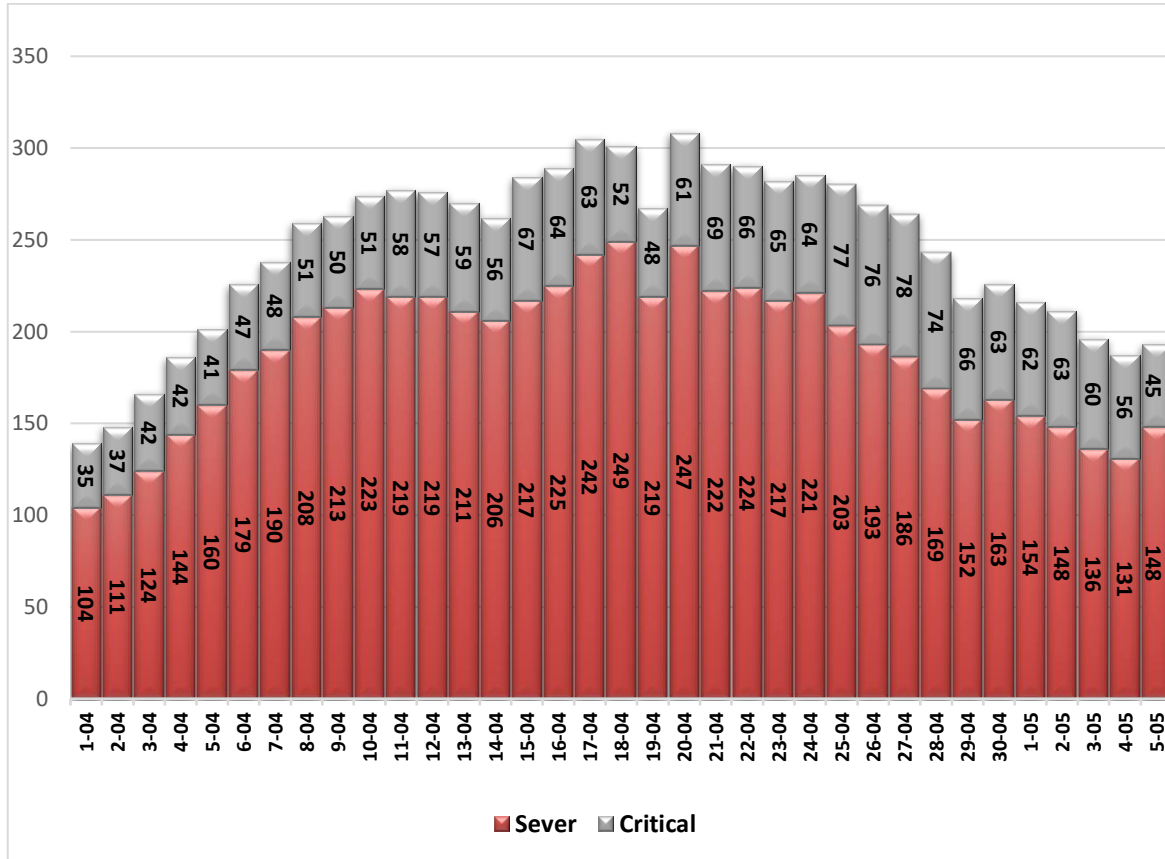
### 1. التصنيف اليومي للحالات النشطة حسب درجة الخطورة

جدول (2) يوضح تصنيف الحالات حسب درجة الخطورة

المجموع	داخل المستشفيات				طفيفة	التصنيف
	أخرى*	بالغة الخطورة	خطيرة	متوسطة		
9677	12	45	148	45	9427	المجموع
100%	0.1%	0.5%	1.5%	0.5%	97.4%	النسبة

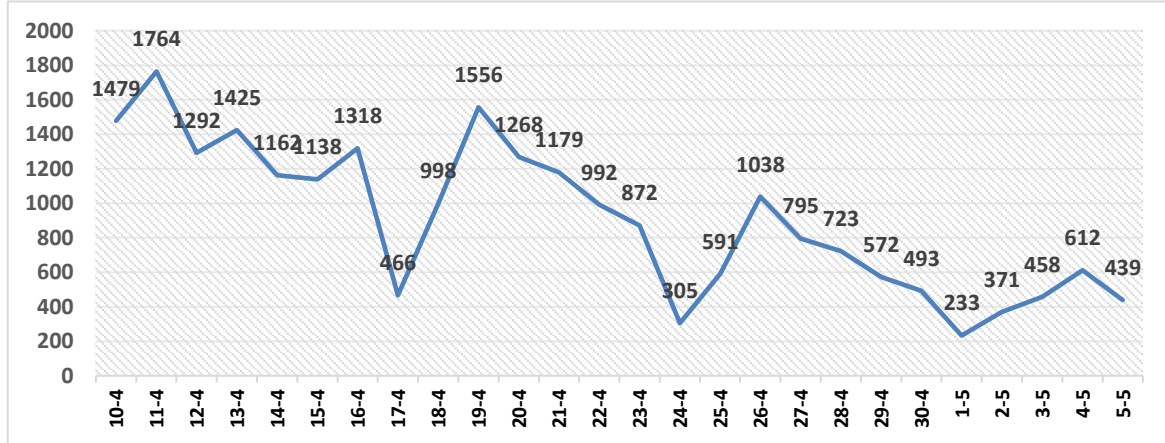
\*حالات بحاجة الى رعاية طبية لأسباب غير الكورونا

### 2. تصنيف الحالات حسب درجة الخطورة



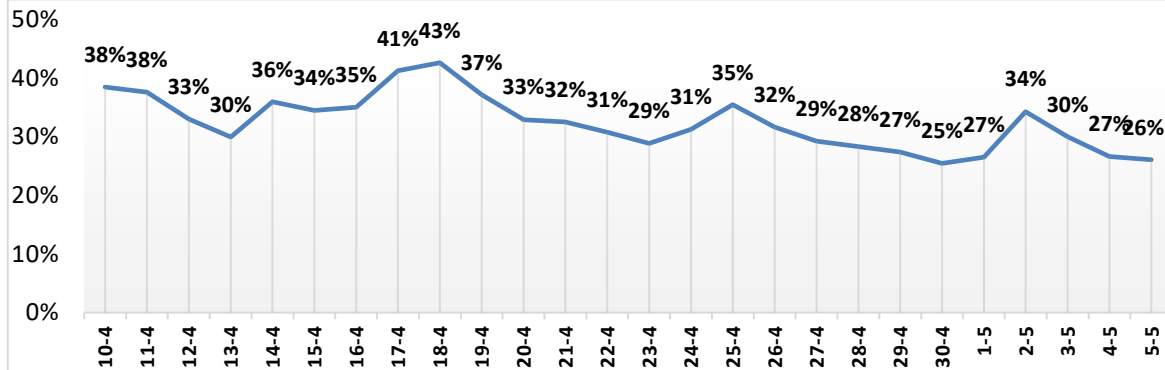
رسم بياني (1) يوضح التصنيف اليومي للحالات حسب درجة الخطورة

### ا. توزيع الحالات المكتشفة حسب اليوم



رسم بياني (2) عدد الحالات الجديدة يوميا داخل المجتمع

### ا. نسبة العينات الموجبة من العينات المفحوصة حسب اليوم



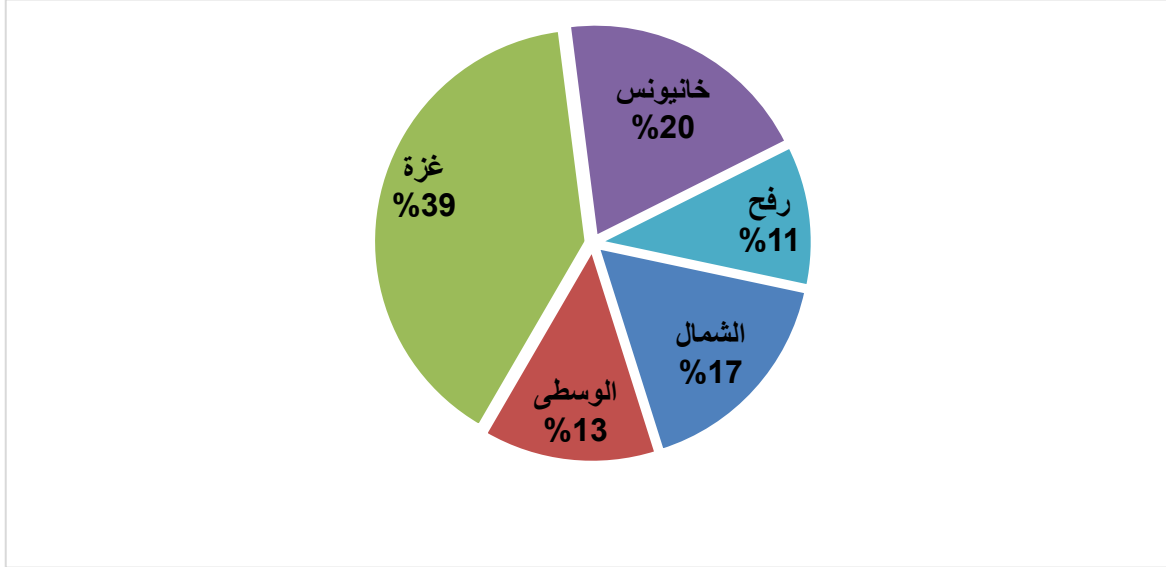
رسم بياني (3) نسبة العينات الموجبة من العينات المفحوصة يوميا

### ا. معدل حدوث الإصابات حسب المحافظة

جدول (3) يوضح معدل حدوث الإصابة لكل 100,000 من السكان حسب المحافظة

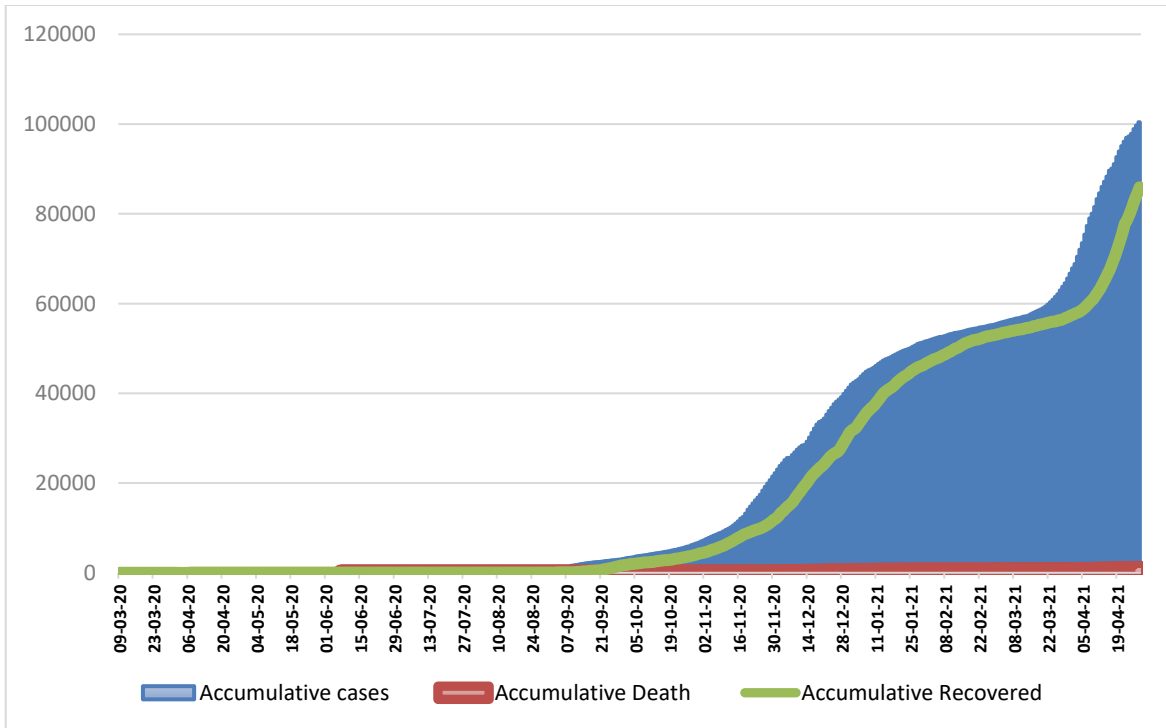
المحافظة	عدد الاصابات	عدد السكان	معدل الحدوث لكل 100,000
شمال غزة	17287	403,457	4285
غزة	40975	695,967	5887
الوسطى	13809	294,260	4693
خانيونس	20462	401,582	5095
رفح	11050	252,703	4373
قطاع غزة	103583	2,047,969	5058

#### IV. التوزيع الجغرافي للحالات المكتشفة تراكميا.



رسم بياني (4) التوزيع النسبي التراكمي للمصابين جغرافيا.

#### V. أعداد الاصابات والتعافي والوفيات تراكمي



رسم بياني (5) يوضح أعداد الاصابات والتعافي والوفيات تراكمي