



الساعة 10:00ص
يرصد 24 ساعة السابقة

آخر تحديث 20-05-2021
استهتارك سيقتل احبابك

التقرير اليومي لفيروس كوفيد 19

تقرير تفصيلي للحالة الوبائية الخاصة بفيروس كوفيد 19، ويوضح عدد الحالات المكتشفة بشكل يومي

الملخص الرقمي للحالة الوبائية

جدول (1) يوضح أعداد الحالات والتصنيف

حالات نشطة	وفاة	تعافي	حالات مؤكدة	مجموع الفحوصات	
2980	2	532	92	256	اليوم
	995	102323	106298	565282	تراكمي

الحالات المغلقة		
قطاع غزة	* جميع انحاء العالم	
102323 (99%)	89,625,669 (96.5%)	تعافي
995 (1%)	3,202,699 (3.5%)	وفاة
103318	92,828,368	اجمالي الحالات المغلقة
الحالات النشطة		
2980	60,046,674	العدد

عدد الجرعات التي مُنحت	تلقوا اللقاح "جرعة أولى"	تلقوا اللقاح بالكامل	نسبة السكان الذين تلقوا اللقاح بالكامل
110400	38809	31258	1.9%

*https://en.wikipedia.org/wiki/COVID-19_pandemic_by_country_and_territory

الإصابات من داخل المجتمع منذ بدء المرحلة (D)

بلغ عدد الحالات المؤكدة 105964 حالة منذ اكتشاف اول حالة من داخل المجتمع، مازال منها 2977 حالة نشطة، وقد بلغ عدد حالات التعافي 101993 حالة، في حين بلغ عدد حالات الوفاة من داخل المجتمع 994 حالات وفاة.

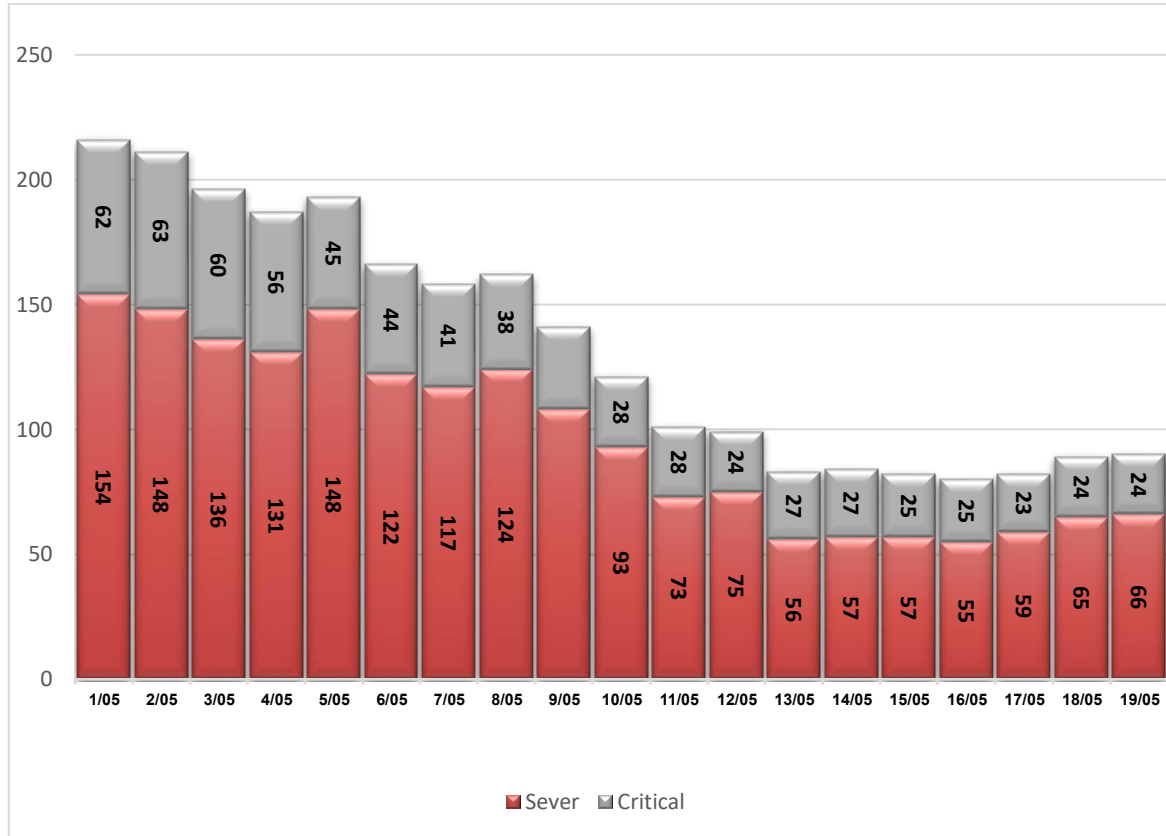
1. التصنيف اليومي للحالات النشطة حسب درجة الخطورة

جدول (2) يوضح تصنيف الحالات حسب درجة الخطورة

المجموع	داخل المستشفيات				طفيفة	التصنيف
	أخرى*	بالغة الخطورة	خطيرة	متوسطة		
2980	10	24	66	35	2845	المجموع
100%	0.3%	0.8%	2.2%	1.2%	95.5%	النسبة

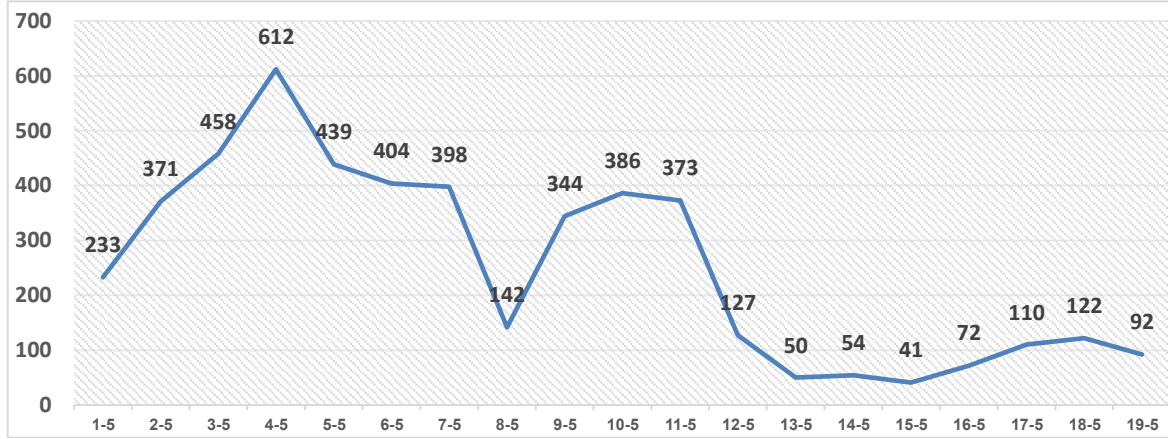
*حالات بحاجة الى رعاية طبية لأسباب غير الكورونا

2. تصنيف الحالات حسب درجة الخطورة



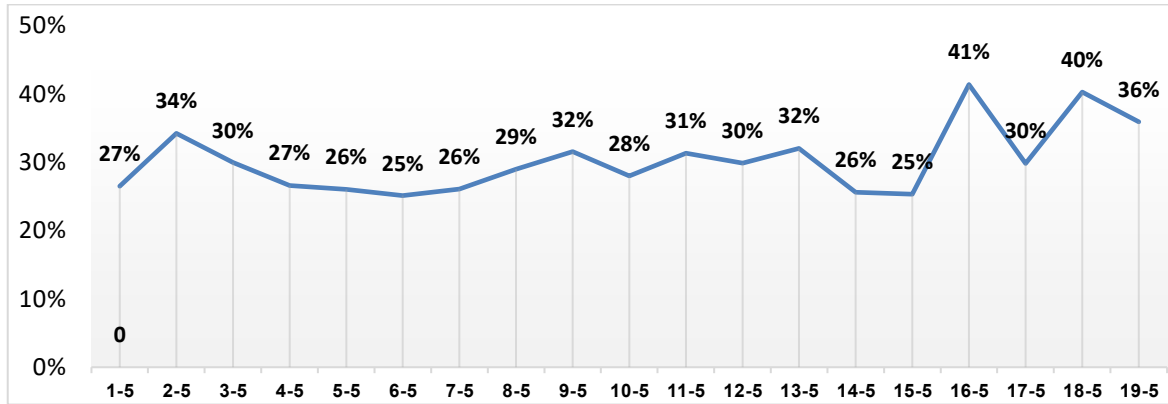
رسم بياني (1) يوضح التصنيف اليومي للحالات حسب درجة الخطورة

ا. توزيع الحالات المكتشفة حسب اليوم



رسم بياني (2) عدد الحالات الجديدة يوميا داخل المجتمع

ا. نسبة العينات الموجبة من العينات المفحوصة حسب اليوم



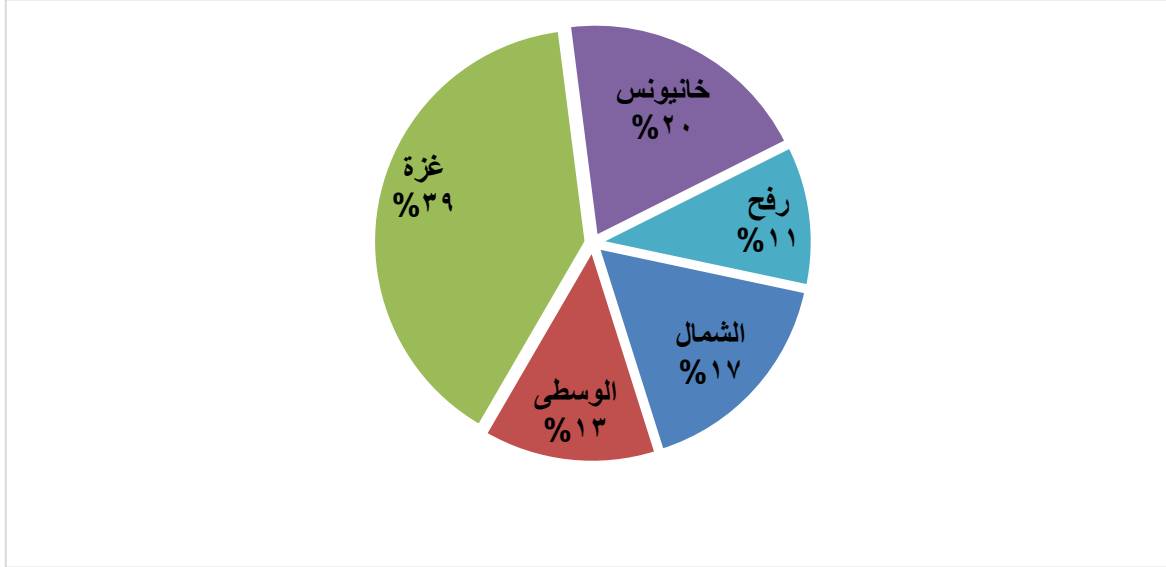
رسم بياني (3) نسبة العينات الموجبة من العينات المفحوصة يوميا

ا. معدل حدوث الإصابات حسب المحافظة

جدول (3) يوضح معدل حدوث الإصابة لكل 100,000 من السكان حسب المحافظة

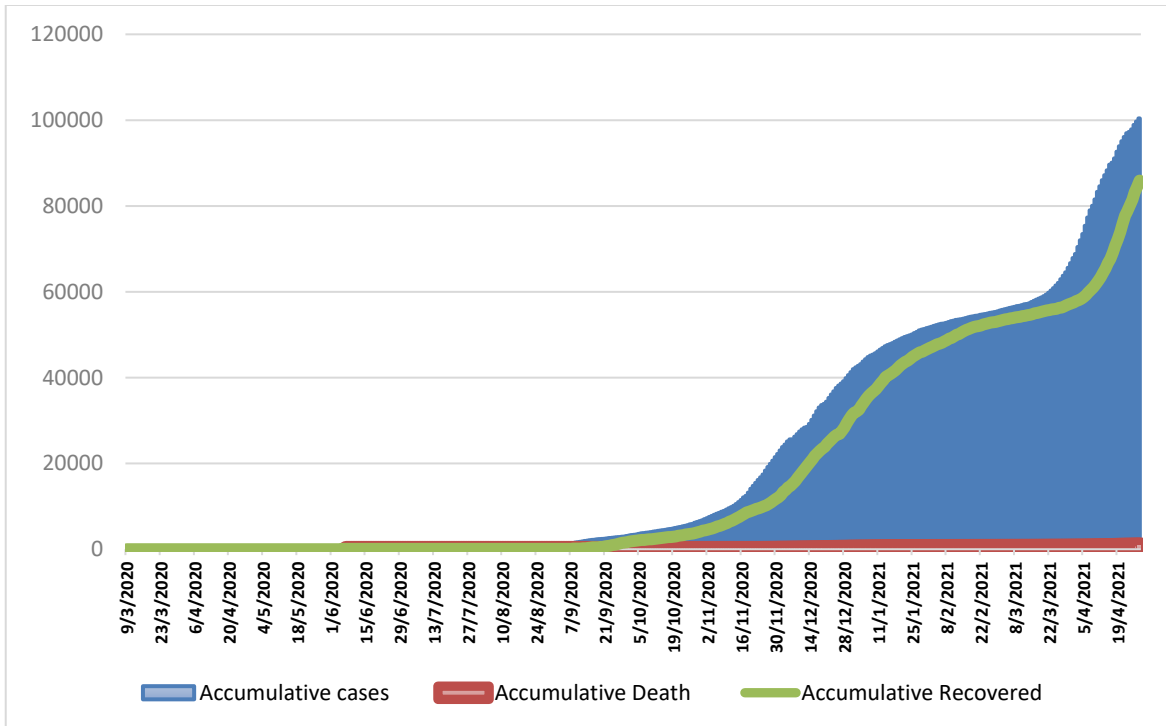
المحافظة	عدد الاصابات	عدد السكان	معدل الحدوث لكل 100,000
شمال غزة	17628	403,457	4369
غزة	41971	695,967	6031
الوسطى	14265	294,260	4848
خانيونس	21115	401,582	5258
رفح	11319	252,703	4479
قطاع غزة	106298	2,047,969	5190

IV. التوزيع الجغرافي للحالات المكتشفة تراكميا.



رسم بياني (4) التوزيع النسبي التراكمي للمصابين جغرافيا.

V. أعداد الاصابات والتعافي والوفيات تراكمي



رسم بياني (5) يوضح أعداد الاصابات والتعافي والوفيات تراكمي