



الساعة 10:00ص
يرصد 24 ساعة السابقة

آخر تحديث 2021-05-22
استهتارك سيقتل احبابك

التقرير اليومي لفيروس كوفيد 19

تقرير تفصيلي للحالة الوبائية الخاصة بفيروس كوفيد 19، ويوضح عدد الحالات المكتشفة بشكل يومي

الملخص الرقمي للحالة الوبائية

جدول (1) يوضح أعداد الحالات والتصنيف

حالات نشطة	وفاة	تعافي	حالات مؤكدة	مجموع الفحوصات	
2922	2	152	187	898	اليوم
	998	102675	106595	566471	تراكمي

الحالات المغلقة		
قطاع غزة	* جميع انحاء العالم	
102675 (99%)	89,625,669 (96.5%)	تعافي
998 (1%)	3,202,699 (3.5%)	وفاة
103673	92,828,368	اجمالي الحالات المغلقة
الحالات النشطة		
2922	60,046,674	العدد

عدد الجرعات التي مُنحت	تلقوا اللقاح "جرعة أولى"	تلقوا اللقاح بالكامل	نسبة السكان الذين تلقوا اللقاح بالكامل
110400	38809	31258	1.9%

*https://en.wikipedia.org/wiki/COVID-19_pandemic_by_country_and_territory

الإصابات من داخل المجتمع منذ بدء المرحلة (D)

بلغ عدد الحالات المؤكدة 106261 حالة منذ اكتشاف اول حالة من داخل المجتمع، مازال منها 2919 حالة نشطة، وقد بلغ عدد حالات التعافي 102345 حالة، في حين بلغ عدد حالات الوفاة من داخل المجتمع 997 حالات وفاة.

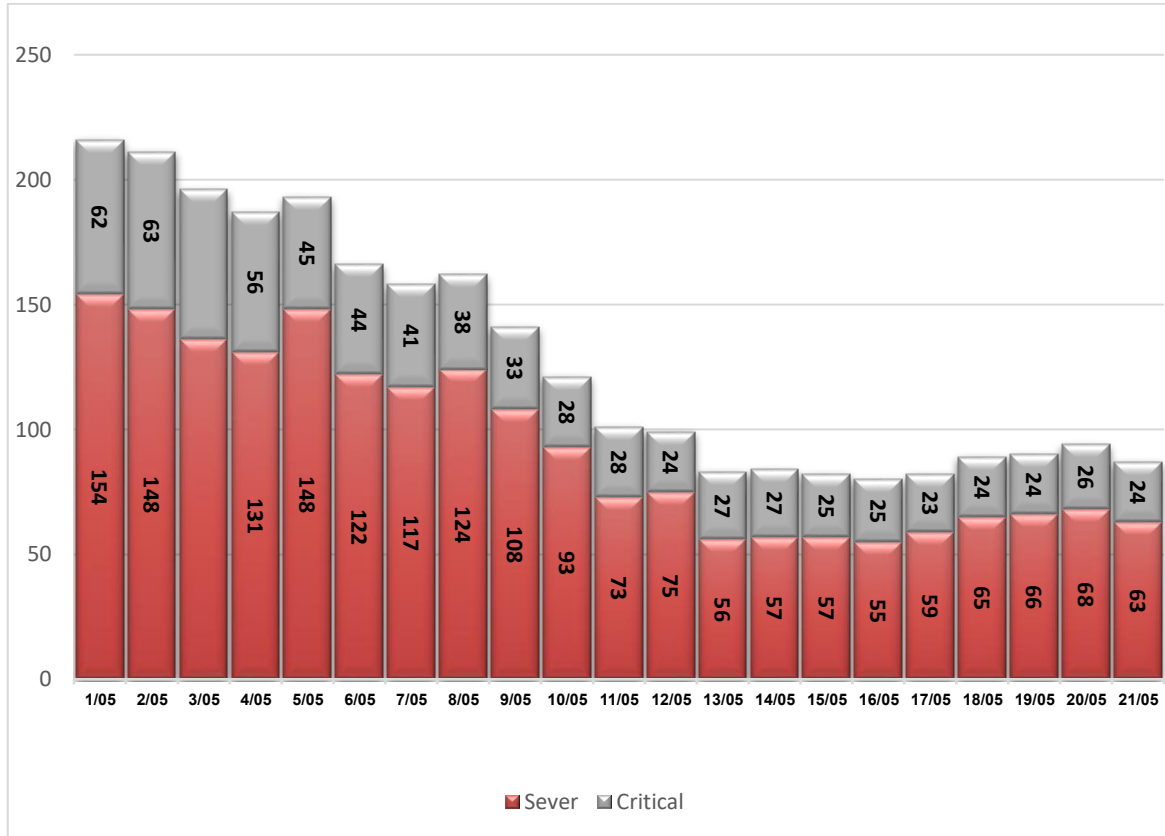
أ. التصنيف اليومي للحالات النشطة حسب درجة الخطورة

جدول (2) يوضح تصنيف الحالات حسب درجة الخطورة

المجموع	داخل المستشفيات				طفيفة	التصنيف
	أخرى*	بالغة الخطورة	خطيرة	متوسطة		
2922	6	24	63	28	2801	المجموع
100%	0.2%	0.8%	2.2%	1.0%	95.9%	النسبة

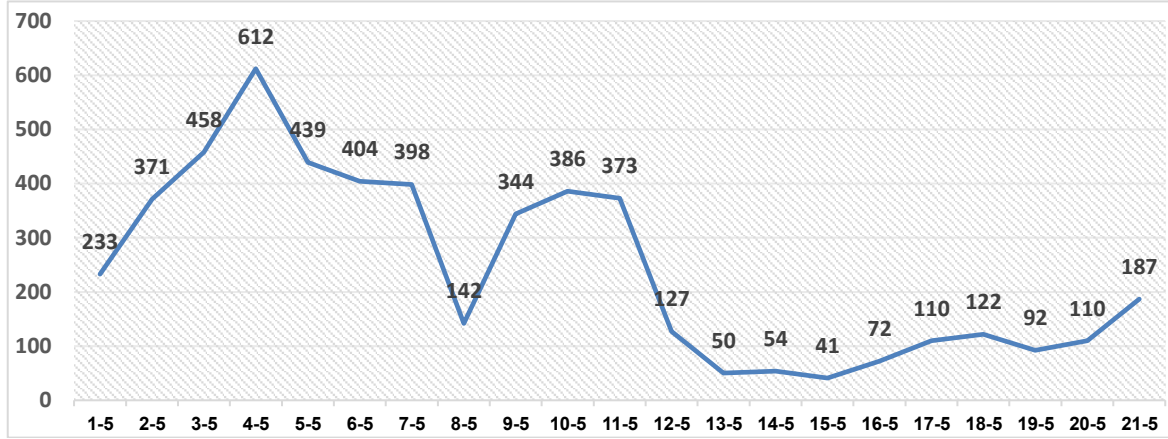
*حالات بحاجة الى رعاية طبية لأسباب غير الكورونا

ب. تصنيف الحالات حسب درجة الخطورة



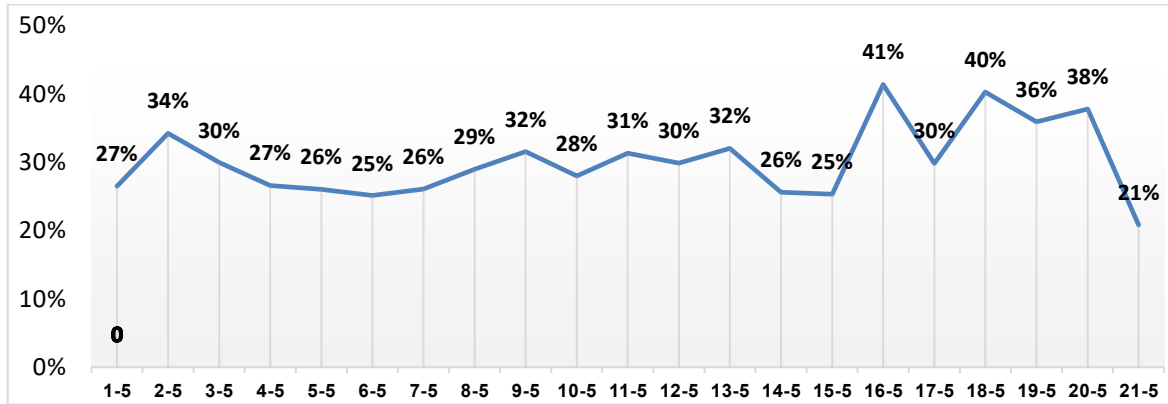
رسم بياني (1) يوضح التصنيف اليومي للحالات حسب درجة الخطورة

ا. توزيع الحالات المكتشفة حسب اليوم



رسم بياني (2) عدد الحالات الجديدة يوميا داخل المجتمع

ا. نسبة العينات الموجبة من العينات المفحوصة حسب اليوم



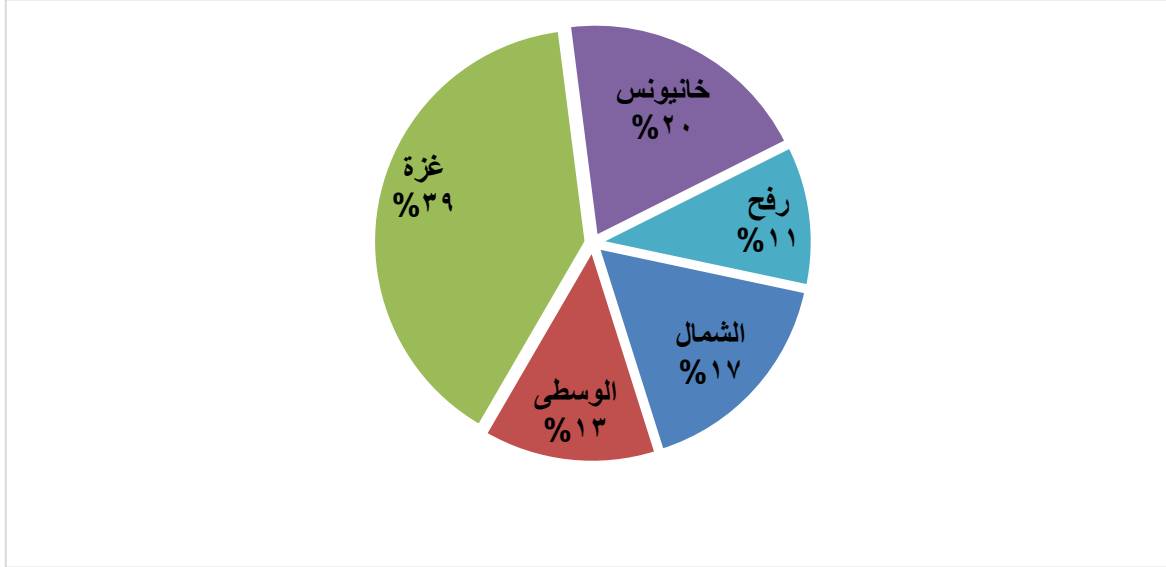
رسم بياني (3) نسبة العينات الموجبة من العينات المفحوصة يوميا

ا. معدل حدوث الإصابات حسب المحافظة

جدول (3) يوضح معدل حدوث الإصابة لكل 100,000 من السكان حسب المحافظة

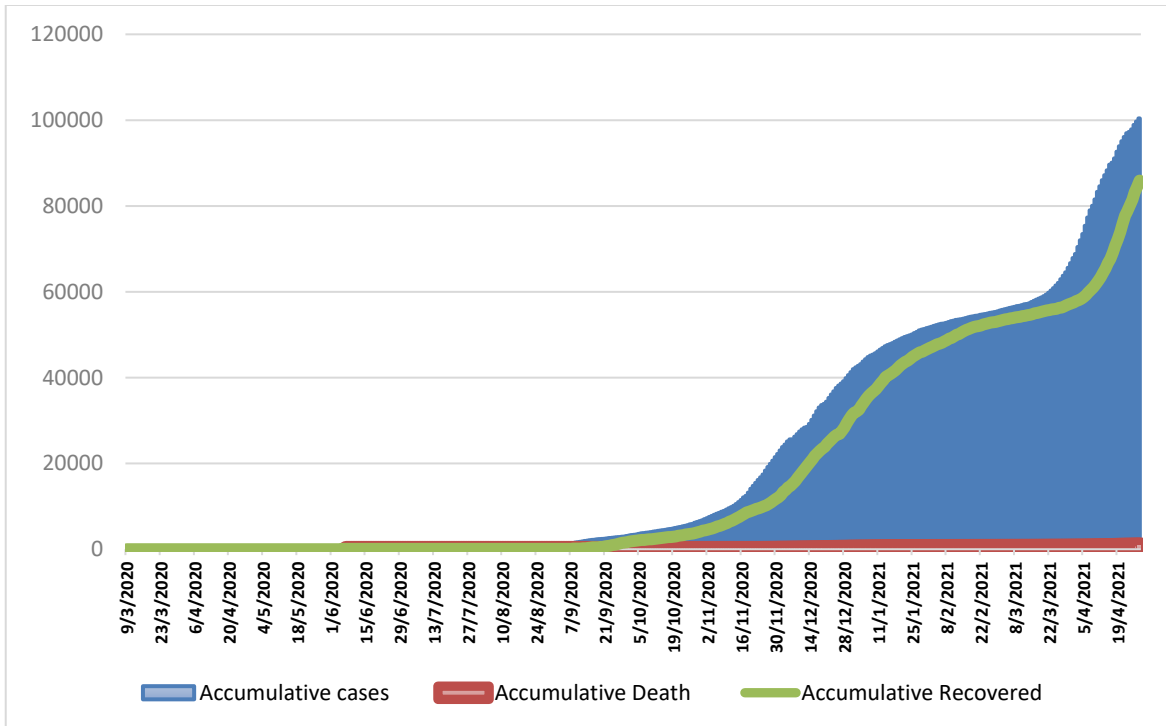
المحافظة	عدد الاصابات	عدد السكان	معدل الحدوث لكل 100,000
شمال غزة	17667	403,457	4379
غزة	42048	695,967	6042
الوسطى	14320	294,260	4866
خانيونس	21213	401,582	5282
رفح	11347	252,703	4490
قطاع غزة	106595	2,047,969	5205

IV. التوزيع الجغرافي للحالات المكتشفة تراكميا.



رسم بياني (4) التوزيع النسبي التراكمي للمصابين جغرافيا.

V. أعداد الاصابات والتعافي والوفيات تراكمي



رسم بياني (5) يوضح أعداد الاصابات والتعافي والوفيات تراكمي