



الساعة 10:00ص
يرصد 24 ساعة السابقة

آخر تحديث 2021-05-26
استهتارك سيقتل احبابك

التقرير اليومي لفيروس كوفيد 19

تقرير تفصيلي للحالة الوبائية الخاصة بفيروس كوفيد 19، ويوضح عدد الحالات المكتشفة بشكل يومي

الملخص الرقمي للحالة الوبائية

جدول (1) يوضح أعداد الحالات والتصنيف

حالات نشطة	وفاة	تعافي	حالات مؤكدة	مجموع الفحوصات	
2358	1	400	403	1268	اليوم
	1010	104477	107845	570075	تراكمي

الحالات المغلقة		
* جميع انحاء العالم	قطاع غزة	
92,625,669 (96.4%)	104477 (99%)	تعافي
3,465,348 (3.6%)	1010 (1%)	وفاة
96,091,017	105487	اجمالي الحالات المغلقة
الحالات النشطة		
72,152,427	2358	العدد

عدد الجرعات التي مُنحت	تلقوا اللقاح "جرعة أولى"	تلقوا اللقاح بالكامل	نسبة السكان الذين تلقوا اللقاح بالكامل
120400	38964	32998	1.9%

*https://en.wikipedia.org/wiki/COVID-19_pandemic_by_country_and_territory

الإصابات من داخل المجتمع منذ بدء المرحلة (D)

بلغ عدد الحالات المؤكدة 107511 حالة منذ اكتشاف اول حالة من داخل المجتمع، مازال منها 2355 حالة نشطة، وقد بلغ عدد حالات التعافي 104147 حالة، في حين بلغ عدد حالات الوفاة من داخل المجتمع 1009 حالات وفاة.

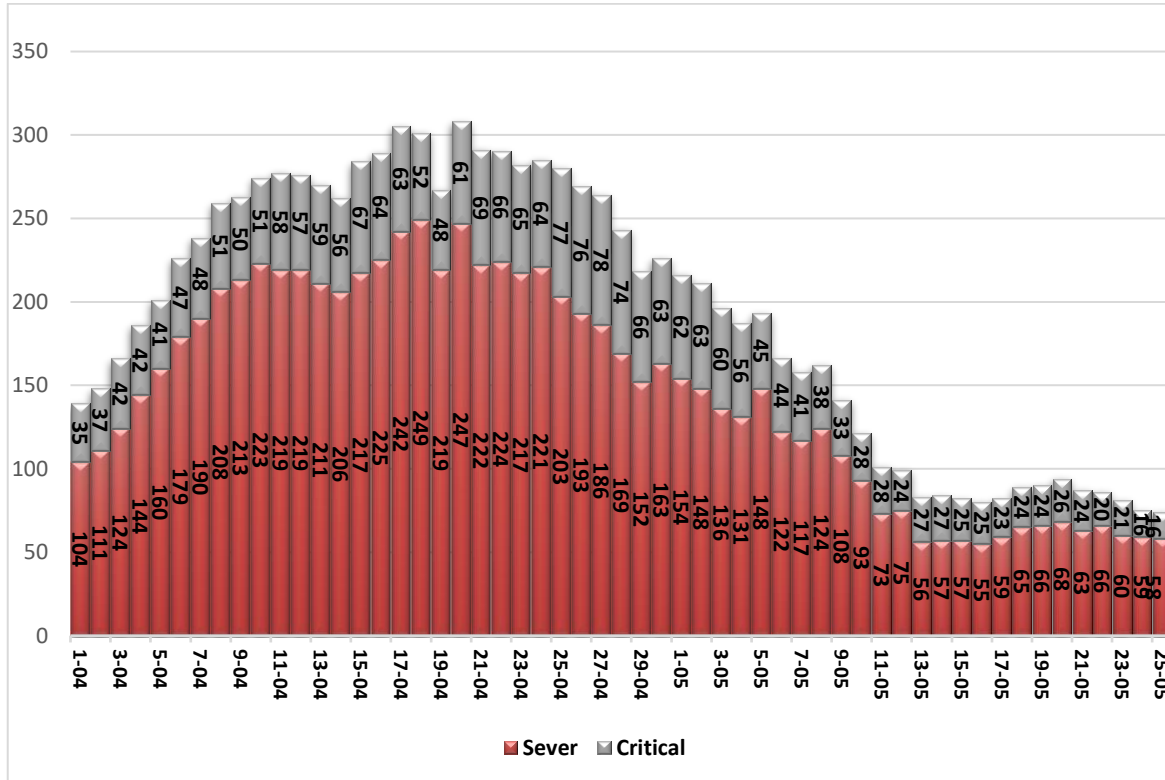
1. التصنيف اليومي للحالات النشطة حسب درجة الخطورة

جدول (2) يوضح تصنيف الحالات حسب درجة الخطورة

المجموع	داخل المستشفيات				طفيفة	التصنيف
	أخرى*	بالغة الخطورة	خطيرة	متوسطة		
2358	8	15	58	40	2237	المجموع
100%	0.3%	0.6%	2.5%	1.7%	94.9%	النسبة

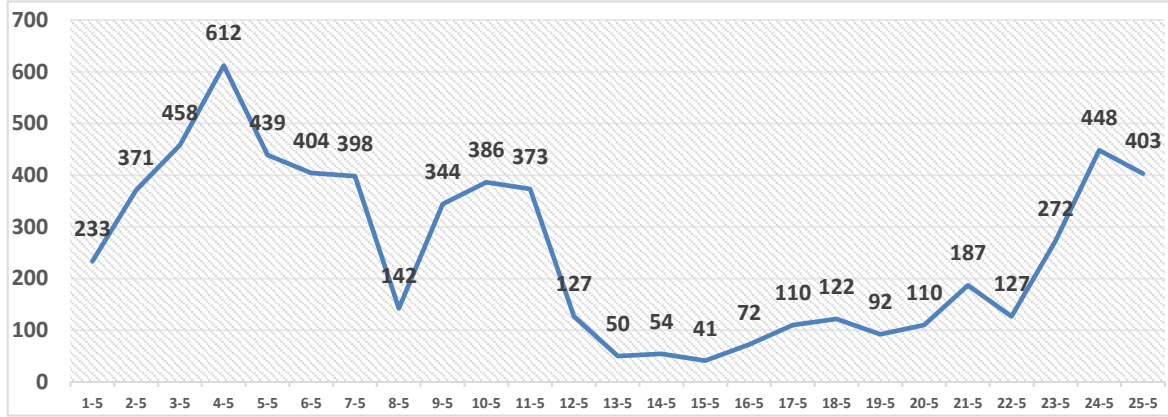
*حالات بحاجة الى رعاية طبية لأسباب غير الكورونا

2. تصنيف الحالات حسب درجة الخطورة



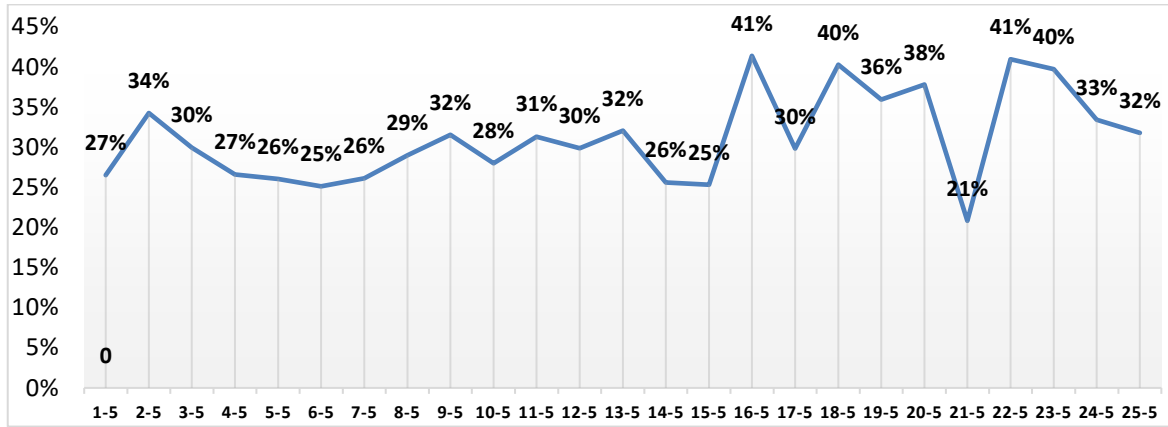
رسم بياني (1) يوضح التصنيف اليومي للحالات حسب درجة الخطورة

أ. توزيع الحالات المكتشفة حسب اليوم



رسم بياني (2) عدد الحالات الجديدة يوميا داخل المجتمع

ب. نسبة العينات الموجبة من العينات المفحوصة حسب اليوم



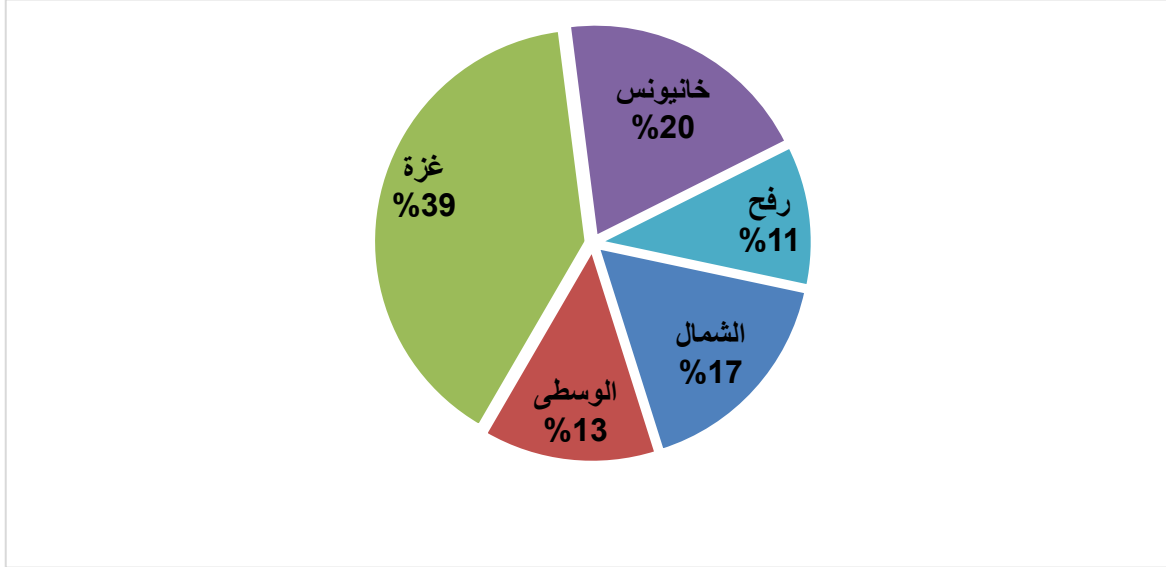
رسم بياني (3) نسبة العينات الموجبة من العينات المفحوصة يوميا

ج. معدل حدوث الإصابات حسب المحافظة

جدول (3) يوضح معدل حدوث الإصابة لكل 100,000 من السكان حسب المحافظة

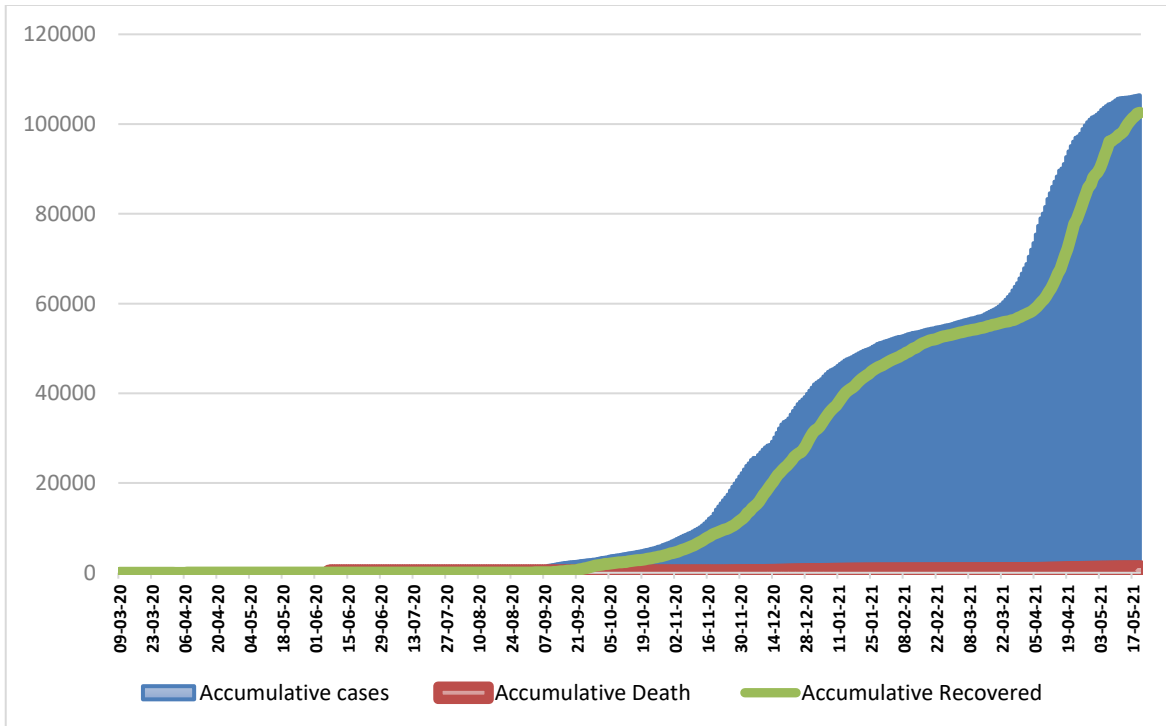
المحافظة	عدد الإصابات	عدد السكان	معدل الحدوث لكل 100,000
شمال غزة	17815	403,457	4416
غزة	42515	695,967	6109
الوسطى	14505	294,260	4929
خانيونس	21555	401,582	5368
رفح	11455	252,703	4533
قطاع غزة	107845	2,047,969	5266

IV. التوزيع الجغرافي للحالات المكتشفة تراكميا.



رسم بياني (4) التوزيع النسبي التراكمي للمصابين جغرافيا.

V. أعداد الاصابات والتعافي والوفيات تراكمي



رسم بياني (5) يوضح أعداد الاصابات والتعافي والوفيات تراكمي