



الساعة 10:00ص
يرصد 24 ساعة السابقة

آخر تحديث 2021-05-28
استهتارك سيقتل احبابك

التقرير اليومي لفيروس كوفيد 19

تقرير تفصيلي للحالة الوبائية الخاصة بفيروس كوفيد 19، ويوضح عدد الحالات المكتشفة بشكل يومي

الملخص الرقمي للحالة الوبائية

جدول (1) يوضح أعداد الحالات والتصنيف

حالات نشطة	وفاة	تعافي	حالات مؤكدة	مجموع الفحوصات	
2808	1	101	339	1390	اليوم
	1014	104678	108500	572798	تراكمي

الحالات المغلقة		
قطاع غزة	104678 (99%)	تعافي
* جميع انحاء العالم	3,465,348 (3.6%)	وفاة
92,625,669 (96.4%)	105692	اجمالي الحالات المغلقة
الحالات النشطة		
72,152,427	2808	العدد

عدد الجرعات التي مُنحت	تلقوا اللقاح "جرعة أولى"	تلقوا اللقاح بالكامل	نسبة السكان الذين تلقوا اللقاح بالكامل
120400	39043	33629	1.9%

*https://en.wikipedia.org/wiki/COVID-19_pandemic_by_country_and_territory

الإصابات من داخل المجتمع منذ بدء المرحلة (D)

بلغ عدد الحالات المؤكدة 108166 حالة منذ اكتشاف اول حالة من داخل المجتمع، مازال منها 2805 حالة نشطة، وقد بلغ عدد حالات التعافي 104348 حالة، في حين بلغ عدد حالات الوفاة من داخل المجتمع 1013 حالات وفاة.

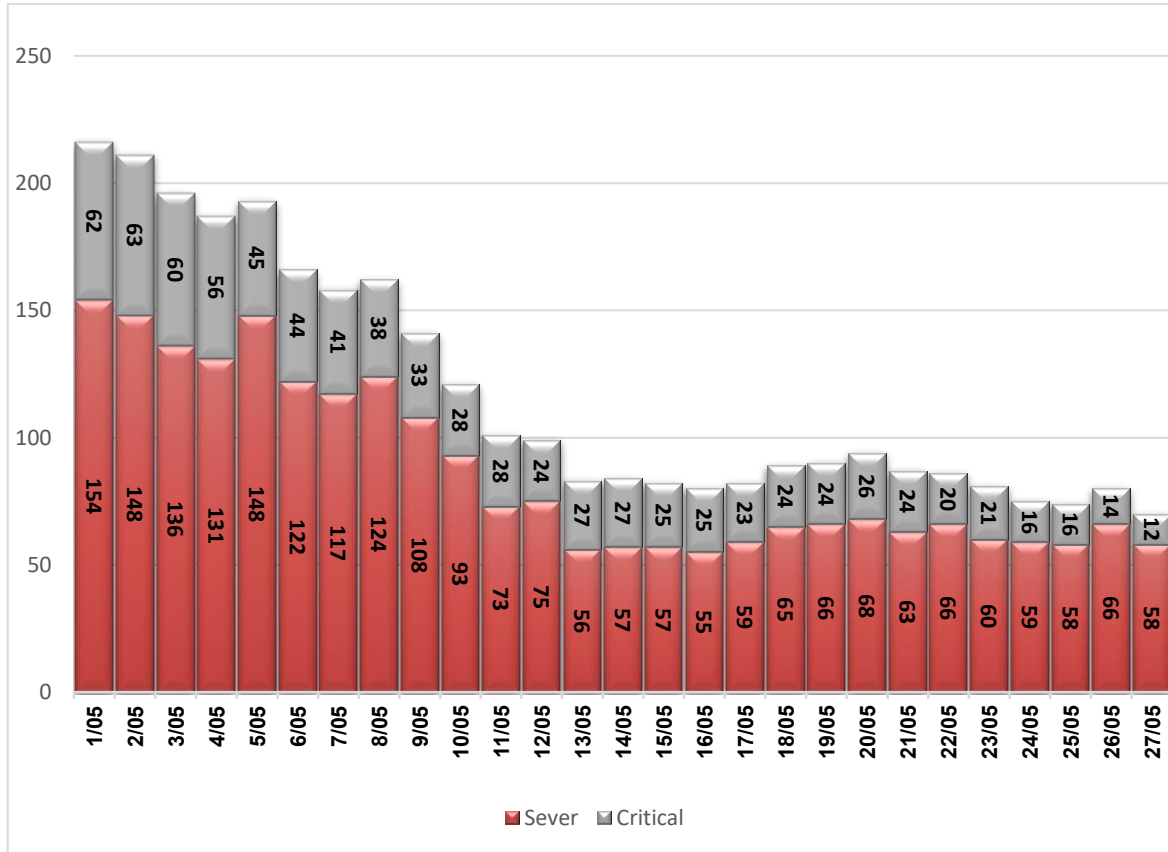
أ. التصنيف اليومي للحالات النشطة حسب درجة الخطورة

جدول (2) يوضح تصنيف الحالات حسب درجة الخطورة

المجموع	داخل المستشفيات				طفيفة	التصنيف
	أخرى *	بالغة الخطورة	خطيرة	متوسطة		
2808	10	12	58	24	2704	المجموع
100%	0.4%	0.4%	2.1%	0.9%	96.3%	النسبة

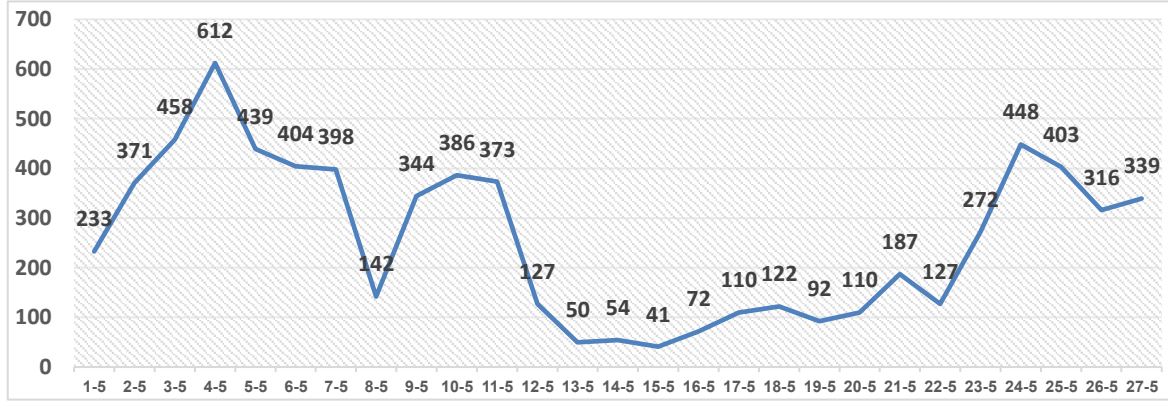
*حالات بحاجة الى رعاية طبية لأسباب غير الكورونا

أ. تصنيف الحالات حسب درجة الخطورة



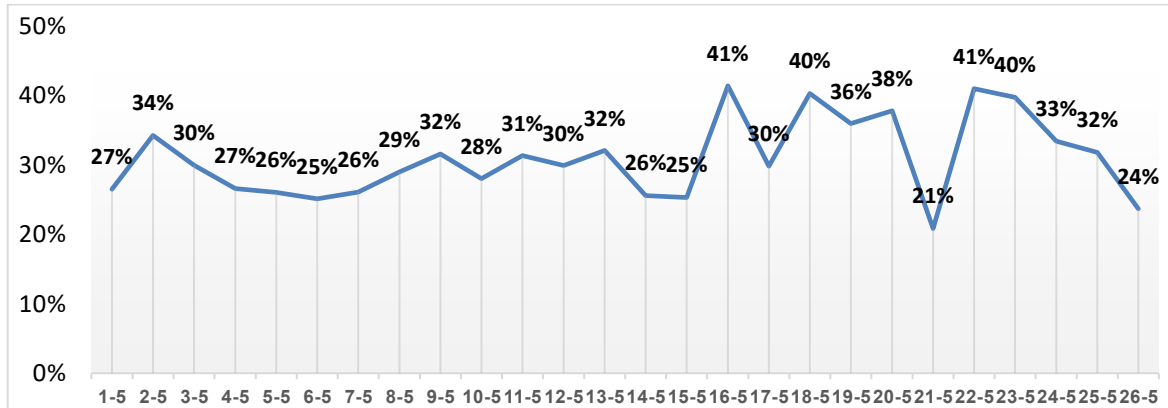
رسم بياني (1) يوضح التصنيف اليومي للحالات حسب درجة الخطورة

1. توزيع الحالات المكتشفة حسب اليوم



رسم بياني (2) عدد الحالات الجديدة يوميا داخل المجتمع

II. نسبة العينات الموجبة من العينات المفحوصة حسب اليوم



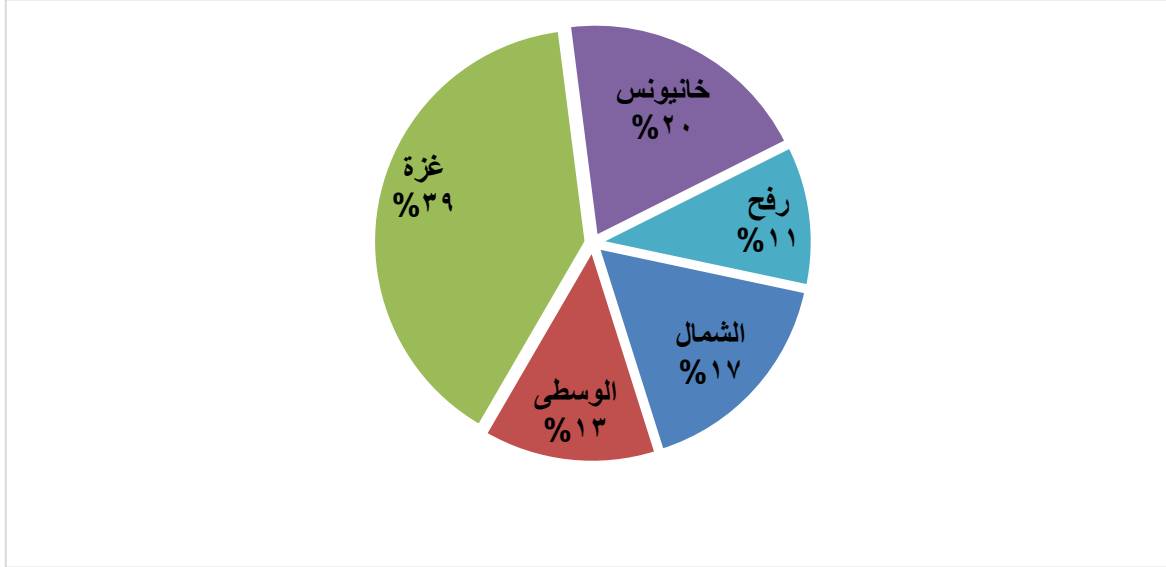
رسم بياني (3) نسبة العينات الموجبة من العينات المفحوصة يوميا

III. معدل حدوث الإصابات حسب المحافظة

جدول (3) يوضح معدل حدوث الإصابة لكل 100,000 من السكان حسب المحافظة

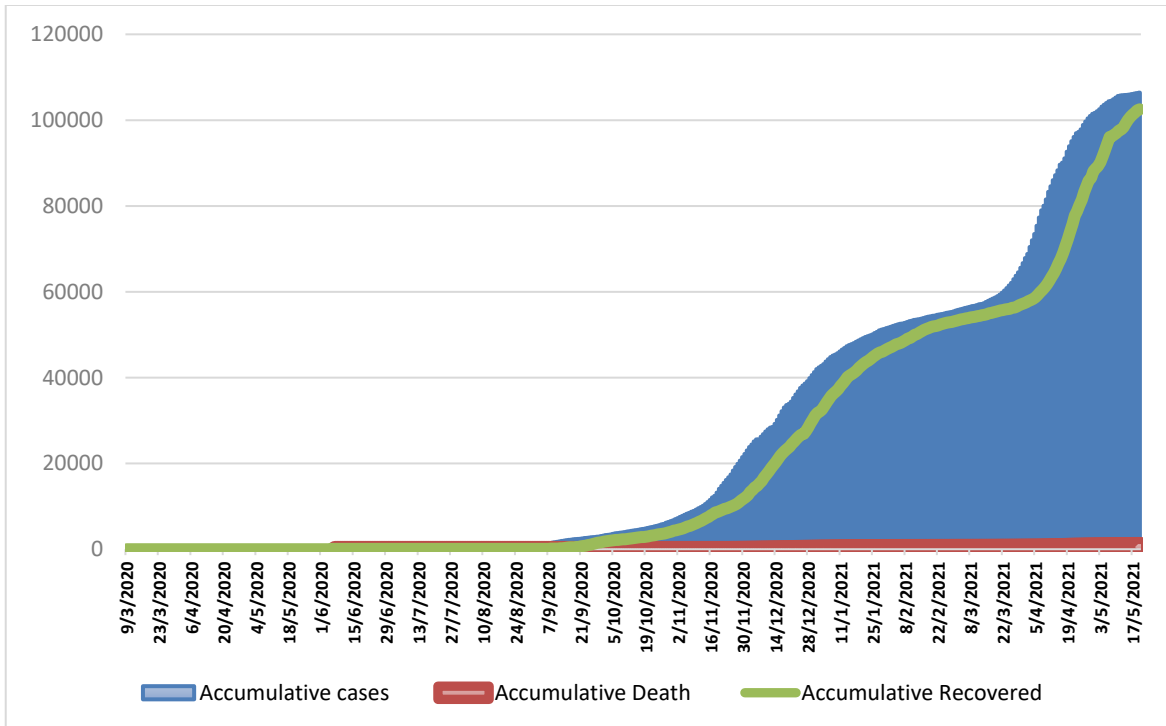
المحافظة	عدد الإصابات	عدد السكان	معدل الحدوث لكل 100,000
شمال غزة	17916	403,457	4441
غزة	42764	695,967	6145
الوسطى	14612	294,260	4966
خانيونس	21677	401,582	5398
رفح	11531	252,703	4563
قطاع غزة	108500	2,047,969	5298

IV. التوزيع الجغرافي للحالات المكتشفة تراكميا.



رسم بياني (4) التوزيع النسبي التراكمي للمصابين جغرافيا.

V. أعداد الاصابات والتعافي والوفيات تراكمي



رسم بياني (5) يوضح أعداد الاصابات والتعافي والوفيات تراكمي