

الساعة ١٠:٠٠ ص  
يرصد ٢٤ ساعة السابقة

آخر تحديث 2021-05-29  
**# استهتارك سيقتل احبابك**

### التقرير اليومي لفيروس كوفيد ١٩

تقرير تفصيلي للحالة الوبائية الخاصة بفيروس كوفيد ١٩، ويوضح عدد الحالات المكتشفة بشكل يومي

### الملخص الرقمي للحالة الوبائية

جدول (١) يوضح أعداد الحالات والتصنيف

حالات نشطة	وفاة	تعافي	حالات مؤكدة	مجموع الفحوصات	
2845	3	210	250	870	اليوم
	1017	104888	108750	573668	تراكمي

الحالات المغلقة		
قطاع غزة	* جميع انحاء العالم	
104888 (99%)	92,625,669 (96.4%)	تعافي
1017 (1%)	3,465,348 (3.6%)	وفاة
105905	96,091,017	اجمالي الحالات المغلقة
الحالات النشطة		
2845	72,152,427	العدد

عدد الجرعات التي مُنحت	تلقوا اللقاح "جرعة أولى"	تلقوا اللقاح بالكامل	نسبة السكان الذين تلقوا اللقاح بالكامل
120400	39155	34284	1.9%

\* [https://en.wikipedia.org/wiki/COVID-19\\_pandemic\\_by\\_country\\_and\\_territory](https://en.wikipedia.org/wiki/COVID-19_pandemic_by_country_and_territory)

### الإصابات من داخل المجتمع منذ بدء المرحلة (D)

بلغ عدد الحالات المؤكدة 108416 حالة منذ اكتشاف اول حالة من داخل المجتمع، مازال منها 2842 حالة نشطة، وقد بلغ عدد حالات التعافي 104558 حالة، في حين بلغ عدد حالات الوفاة من داخل المجتمع 1016 حالات وفاة.

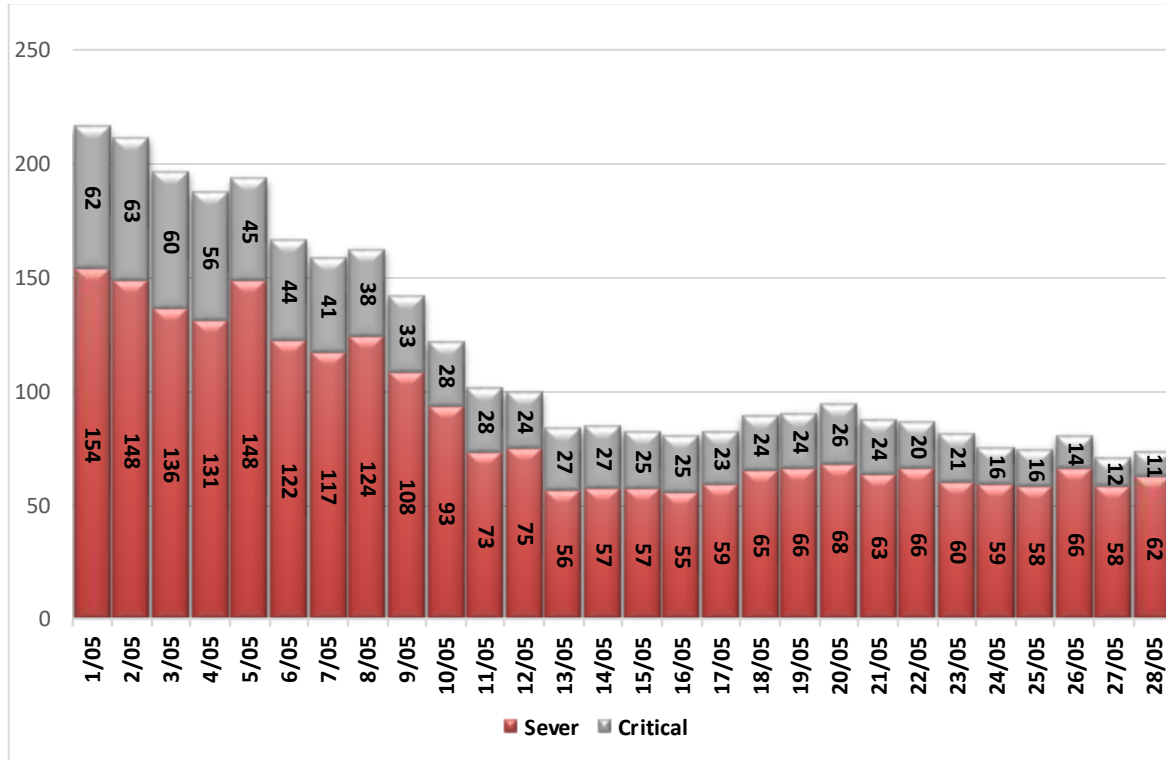
### أ. التصنيف اليومي للحالات النشطة حسب درجة الخطورة

جدول (2) يوضح تصنيف الحالات حسب درجة الخطورة

المجموع	داخل المستشفيات				طفيفة	التصنيف
	أخرى*	بالغة الخطورة	خطيرة	متوسطة		
2845	8	11	62	26	2738	المجموع
100%	0.3%	0.4%	2.2%	0.9%	96.2%	النسبة

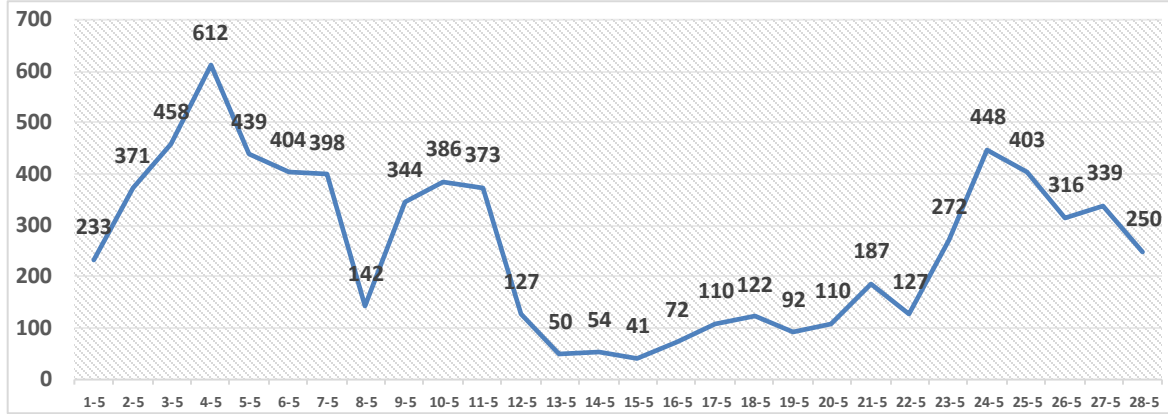
\*حالات بحاجة الى رعاية طبية لأسباب غير الكورونا

### ب. تصنيف الحالات حسب درجة الخطورة



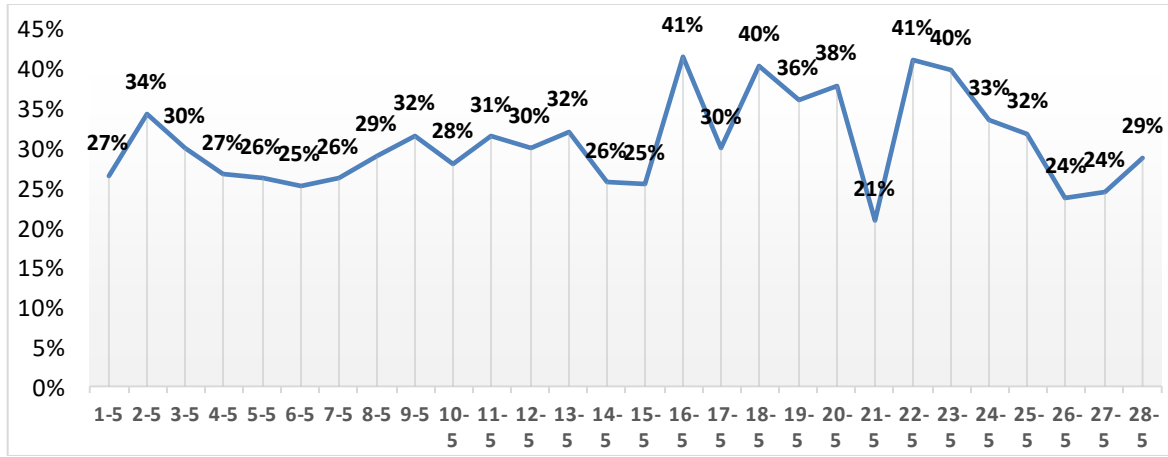
رسم بياني (1) يوضح التصنيف اليومي للحالات حسب درجة الخطورة

### ١. توزيع الحالات المكتشفة حسب اليوم



رسم بياني (٢) عدد الحالات الجديدة يوميا داخل المجتمع

### ٢. نسبة العينات الموجبة من العينات المفحوصة حسب اليوم



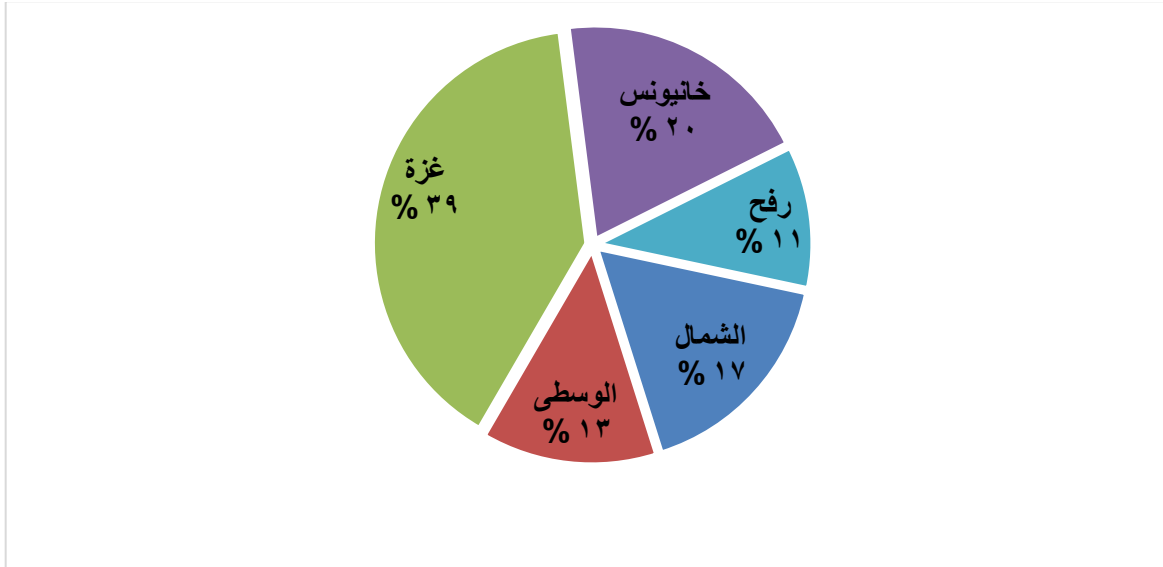
رسم بياني (٣) نسبة العينات الموجبة من العينات المفحوصة يوميا

### ٣. معدل حدوث الإصابات حسب المحافظة

جدول (3) يوضح معدل حدوث الإصابة لكل ١٠٠,٠٠٠ من السكان حسب المحافظة

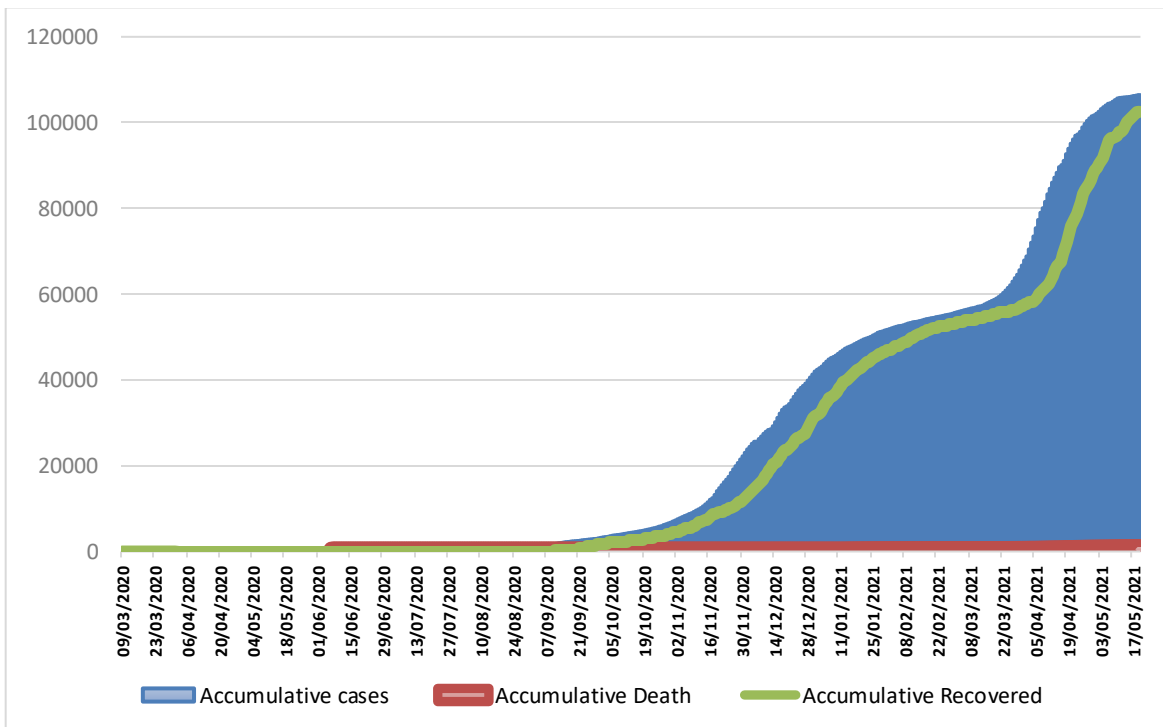
المحافظة	عدد الاصابات	عدد السكان	معدل الحدوث لكل 100,000
شمال غزة	17946	403,457	4448
غزة	42879	695,967	6161
الوسطى	14645	294,260	4977
خانيونس	21731	401,582	5411
رفح	11549	252,703	4570
قطاع غزة	108750	2,047,969	5310

#### IV. التوزيع الجغرافي للحالات المكتشفة تراكميا.



رسم بياني (٤) التوزيع النسبي التراكمي للمصابين جغرافيا.

#### V. أعداد الاصابات والتعافي والوفيات تراكمي



رسم بياني (5) يوضح أعداد الاصابات والتعافي والوفيات تراكمي