



الساعة 10:00ص
يرصد 24 ساعة السابقة

آخر تحديث 2021-05-30
استهتارك سيقتل احبابك

التقرير اليومي لفيروس كوفيد 19

تقرير تفصيلي للحالة الوبائية الخاصة بفيروس كوفيد 19، ويوضح عدد الحالات المكتشفة بشكل يومي

الملخص الرقمي للحالة الوبائية

جدول (1) يوضح أعداد الحالات والتصنيف

حالات نشطة	وفاة	تعافي	حالات مؤكدة	مجموع الفحوصات	
2978	1	25	159	701	اليوم
	1018	104913	108909	574369	تراكمي

الحالات المغلقة		
قطاع غزة	* جميع انحاء العالم	
104913 (99%)	92,625,669 (96.4%)	تعافي
1018 (1%)	3,465,348 (3.6%)	وفاة
105931	96,091,017	اجمالي الحالات المغلقة
الحالات النشطة		
2978	72,152,427	العدد

عدد الجرعات التي مُنحت	تلقوا اللقاح "جرعة أولى"	تلقوا اللقاح بالكامل	نسبة السكان الذين تلقوا اللقاح بالكامل
120400	39155	34284	1.9%

*https://en.wikipedia.org/wiki/COVID-19_pandemic_by_country_and_territory

الإصابات من داخل المجتمع منذ بدء المرحلة (D)

بلغ عدد الحالات المؤكدة 108575 حالة منذ اكتشاف اول حالة من داخل المجتمع، مازال منها 2975 حالة نشطة، وقد بلغ عدد حالات التعافي 104583 حالة، في حين بلغ عدد حالات الوفاة من داخل المجتمع 1017 حالات وفاة.

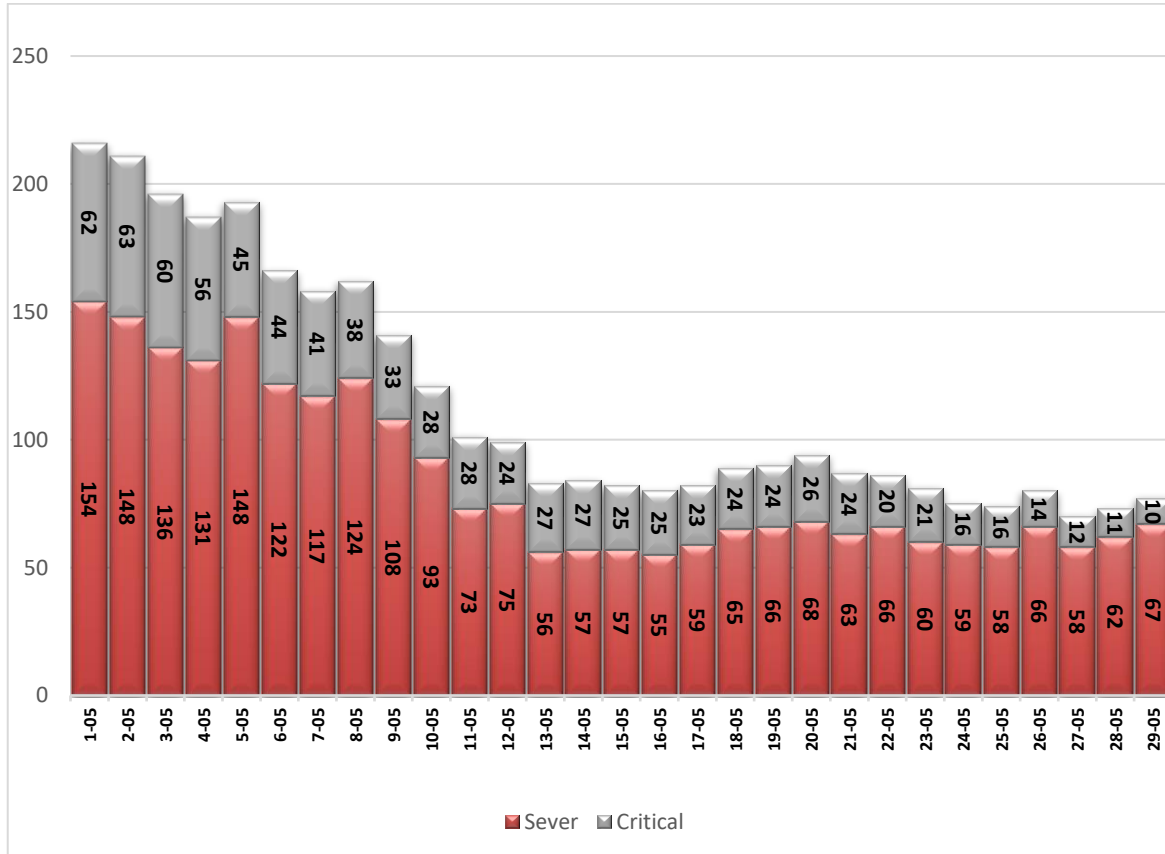
1. التصنيف اليومي للحالات النشطة حسب درجة الخطورة

جدول (2) يوضح تصنيف الحالات حسب درجة الخطورة

المجموع	داخل المستشفيات				طفيفة	التصنيف
	أخرى*	بالغة الخطورة	خطيرة	متوسطة		
2978	11	10	67	26	2864	المجموع
100%	0.4%	0.3%	2.2%	0.9%	96.2%	النسبة

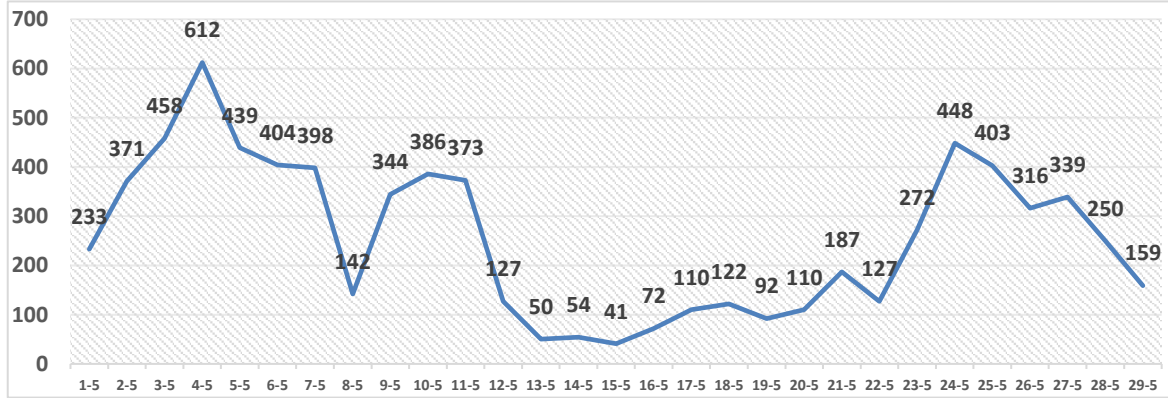
*حالات بحاجة الى رعاية طبية لأسباب غير الكورونا

2. تصنيف الحالات حسب درجة الخطورة



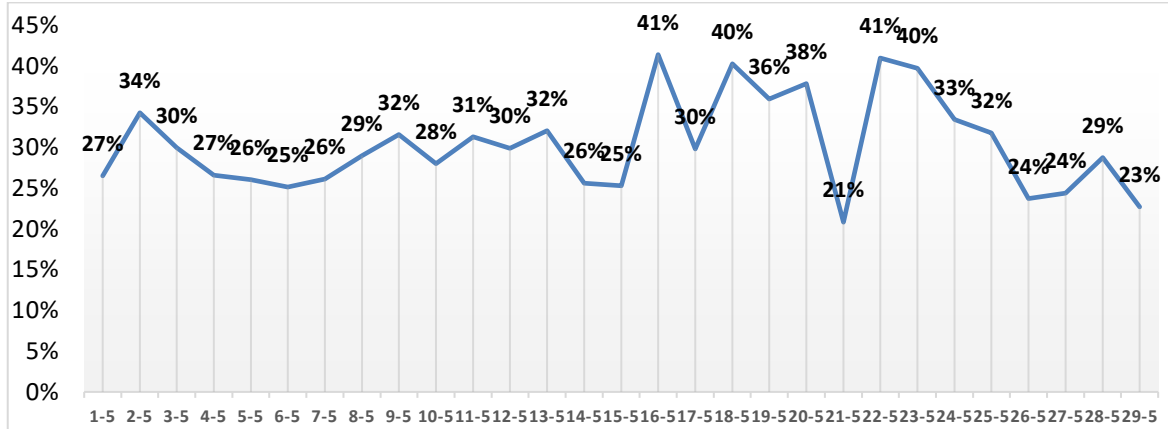
رسم بياني (1) يوضح التصنيف اليومي للحالات حسب درجة الخطورة

ا. توزيع الحالات المكتشفة حسب اليوم



رسم بياني (2) عدد الحالات الجديدة يوميا داخل المجتمع

ا. نسبة العينات الموجبة من العينات المفحوصة حسب اليوم



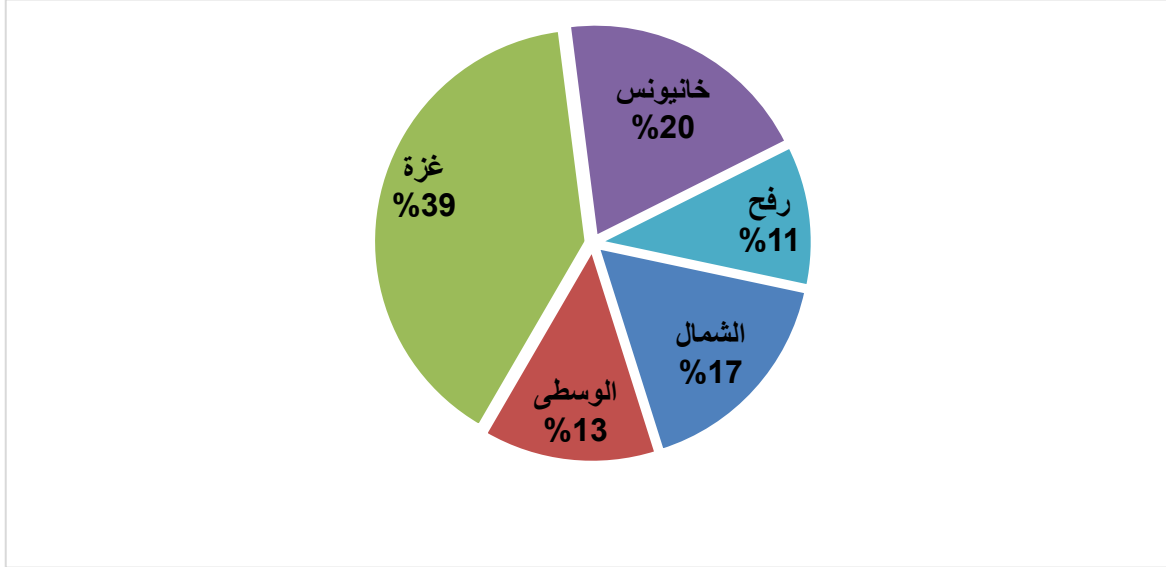
رسم بياني (3) نسبة العينات الموجبة من العينات المفحوصة يوميا

ا. معدل حدوث الإصابات حسب المحافظة

جدول (3) يوضح معدل حدوث الإصابات لكل 100,000 من السكان حسب المحافظة

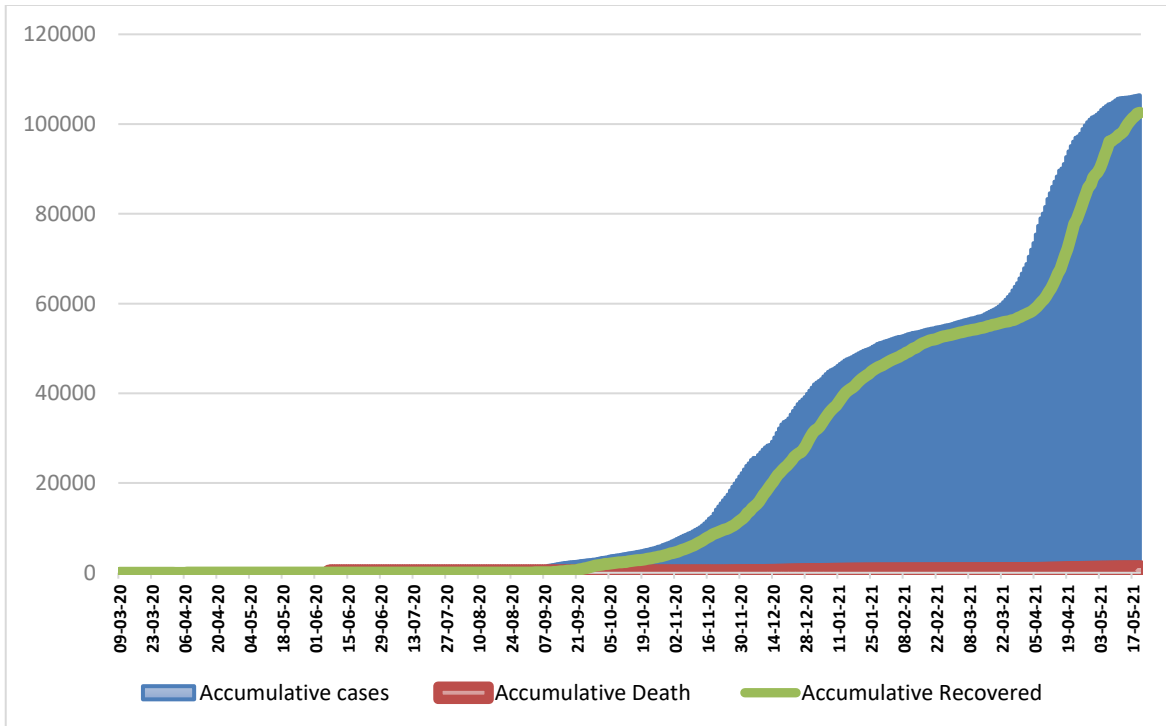
المحافظة	عدد الإصابات	عدد السكان	معدل الحدوث لكل 100,000
شمال غزة	17969	403,457	4454
غزة	42945	695,967	6171
الوسطى	14669	294,260	4985
خانيونس	21758	401,582	5418
رفح	11568	252,703	4578
قطاع غزة	108909	2,047,969	5318

IV. التوزيع الجغرافي للحالات المكتشفة تراكميا.



رسم بياني (4) التوزيع النسبي التراكمي للمصابين جغرافيا.

V. أعداد الاصابات والتعافي والوفيات تراكمي



رسم بياني (5) يوضح أعداد الاصابات والتعافي والوفيات تراكمي