



دولة فلسطين
وزارة الصحة

الانتهاكات الإسرائيلية ضد المؤسسات الطبية

مايو 2021



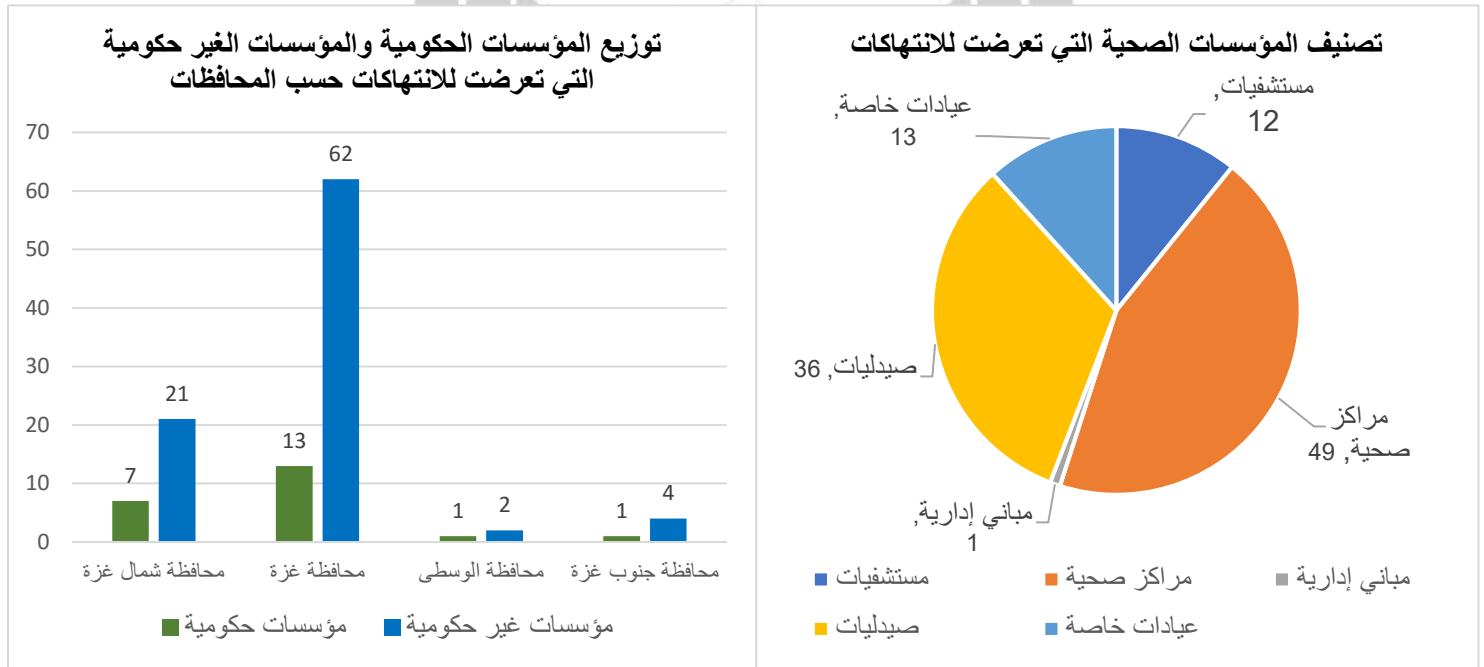
الفهرس

رقم الصفحة	المحتويات
2	الملخص التنفيذي
3	انتهاكات مؤسسات وزارة الصحة
3	محافظة شمال غزة
5	محافظة غزة
7	محافظة الوسطى
7	محافظة رفح
8	انتهاكات مؤسسات المؤسسات غير الحكومية
8	محافظة شمال غزة
9	محافظة غزة
12	محافظة الوسطى
12	محافظة خانيونس ورفح
13	انتهاكات الطواقم الطبية
14	الملاحق



المخلص التنفيذي

تعمدت قوات الاحتلال الاسرائيلي استهداف المؤسسات الصحية في قطاع غزة حيث تعرضت 111 مؤسسة صحية لأضرار بالغة من بينها 22 مؤسسة تتبع لوزارة الصحة (5 مستشفيات، 16 مراكز صحية، 1 مبنى وزارة الصحة) وقد بلغت قيمة الأضرار الخاصة بمؤسسات وزارة الصحة بشكل أولي 1,977,870 دولار، و89 مؤسسة غير حكومية (7 مستشفيات، 33 مركز صحي، 36 صيدلية، 13 عيادة خاصة) وقد بلغت قيمة الأضرار الخاصة بالمؤسسات غير الحكومية بشكل أولي 1,839,834 دولار وكانت على النحو التالي:





• انتهاكات مؤسسات وزارة الصحة:

محافظة شمال غزة:

1. تعدد الاحتلال الاسرائيلي قصف محيط المستشفى الإندونيسي بتاريخ 2021/5/11 مما تسبب في ايقاع الضرر بغرفة المتابعة الإدارية في المستشفى.



2. أضرار كبيرة جدا وتدمير لمركز صحي هالة الشوا بتاريخ 2021/5/11 في شمال قطاع غزة بعد استهداف ارض زراعية بالقرب منه مما أدى ذلك إلى توقف الخدمة في المركز، وقد تعدد الاحتلال استهداف المركز مرة أخرى بتاريخ 2021/5/13 وقد أدى ذلك لزيادة حجم الأضرار التي تسببت فيها هذه الانتهاكات.

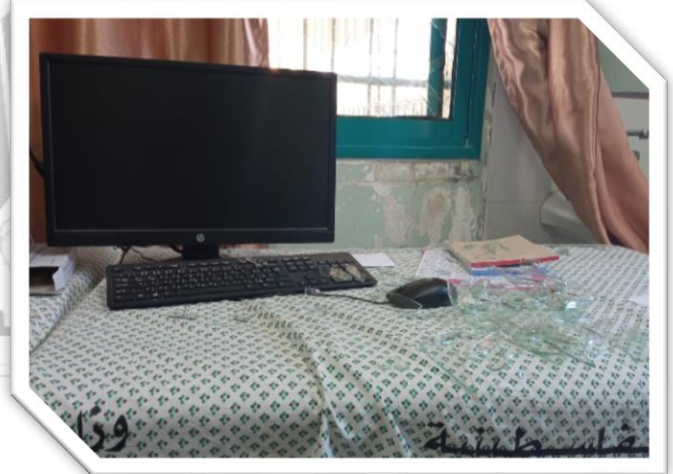




3. لحقت عدة أضرار في مستشفى بيت حانون جراء استهداف قوات الاحتلال الاسرائيلي لمحيطه بتاريخ 2021/5/15.



4. أضرار في مركز صحي الشيماء نتيجة قصف محيطه بالقذائف بتاريخ 2021/5/16 واستمرت الخدمة رغم تلك الأضرار.



5. تعرض مركز صحي العطايرة بتاريخ 2021/5/21 لأضرار نتيجة القصف الصهيوني في محيطه.

6. تعرض مركز صحي جميلة العشي بتاريخ 2021/5/20 للأضرار نتيجة الاعتداءات الصهيونية.

7. تعرض مركز صحي شهداء جباليا للأضرار بتاريخ 2021/5/20 نتيجة الاعتداءات والقصف الصهيوني.



محافظة غزة:

1. تعرض المبنى الإداري لوزارة الصحة بتاريخ 2021/5/17 إلى أضرار كبيرة نتيجة قصف عنيف في محيط الوزارة.

2. تعرض مركز صحي الرمال بتاريخ 2021/5/17 لدمار وأضرار كبيرة حيث تسبب ذلك في وقف تام لعمل المختبر المركزي الوحيد لفحص فيروس كورونا في قطاع غزة وتوقف خدمة التطبيب عن بعد، وقد أدى ذلك أيضاً إلى إصابة عدد من الطواقم الطبية التي تعمل في المختبر المركزي والتطبيب عن بعد وخدمة 103 بجراح مختلفة أحدها في الرأس.

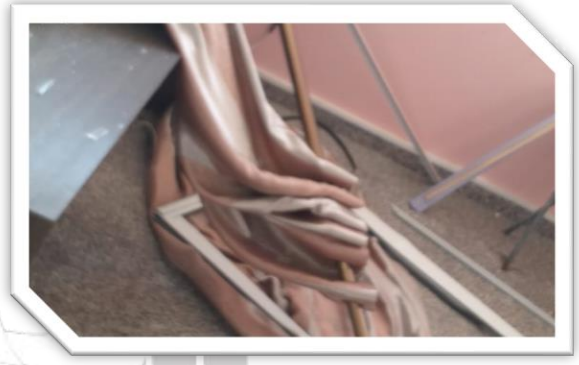
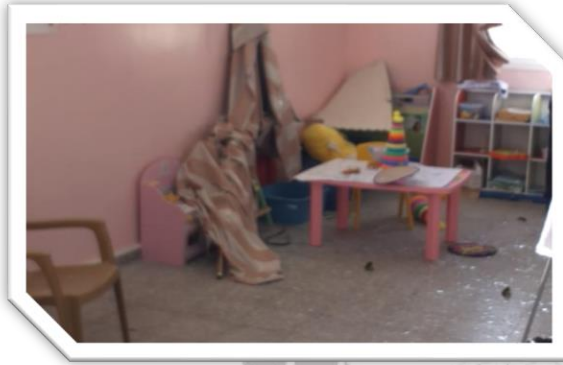


3. استهداف مركز صحي شهداء الدرج بصاروخين من طائرات الاستطلاع بتاريخ 2021/5/16 مما تسبب بأضرار جسيمة في المركز ووقف العمل، وقد تعرض المركز مرة أخرى للاستهداف بتاريخ 2021/5/19 مما تسبب في وقوع أضرار أخرى في المركز.

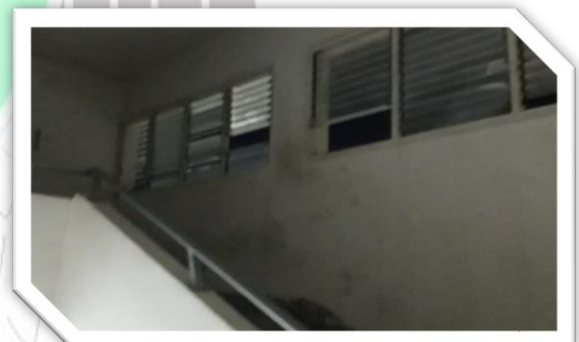




4. تضرر عيادة الصحة النفسية غرب غزة بتاريخ 2021/5/16 جراء العدوان الاسرائيلي خلال القصف العنيف في محيط العيادة.



5. تضرر في أكثر من مكان في مستشفى النصر للأطفال بتاريخ 2021/5/20 بعد قصف بالقرب جدا من المستشفى.



6. استهداف محيط مستشفى الدرة للأطفال بتاريخ 2021/5/14 مما أدى إلى أضرار أصابت المستشفى.
7. تضرر مجمع الشفاء الطبي في قصف استهدف محيط المجمع والشوارع المؤدية اليه بتاريخ 2021/5/14.
8. استهداف مبنى القومسيون الطبي بتاريخ 2021/5/20 مما تسبب في أضرار كبيرة جدا ووقف الخدمة.
9. تضرر مركز صحي الشاطئ بتاريخ 2021/5/21 نتيجة استهداف محيط المركز من خلال القصف الصهيوني.
10. تعرض محيط مركز صحي القبة بتاريخ 2021/5/21 الى القصف الصهيوني مما أدى إلى أضرار مختلفة في المركز.
11. تضرر عيادة هالة الشوا- غزة نتيجة القصف الصهيوني في محيطها.
12. تعرض محيط مركز صحي الزيتون للقصف الصهيوني مما أدى الى أضرار متعددة في المركز.



13. تعرض عيادة المعاقين حركياً لأضرار متعددة نتيجة القصف الصهيوني في محيطها.

محافظة الوسطى:

1. تعرض عيادتي المغازي والبركة للأضرار والانتهاكات نتيجة القصف الإسرائيلي في محيطهما.

محافظة رفح:

1. استهدفت طائرات الاحتلال بتاريخ 2021/5/11 محيط مركز الحجر الصحي في محافظة رفح، وهو ضرب لجهود وزارة الصحة في مواجهة جائحة كورونا والتأثير المباشر على ما راكمته الوزارة في تقديم الخدمة الصحية لمصابي الجائحة وخاصة بعد قرار حجر العائدين من الهند وبنغلادش ودول اخرى في اعقاب انتشار السلالة الهندية.





• انتهاكات المؤسسات غير الحكومية:

محافظه شمال غزة:

1. تعرض مبنى فرع شمال قطاع غزة ومركز الاسعاف التابعين لجمعية الهلال الأحمر الفلسطيني بتاريخ 2021/5/13 لأضرار بالغة جراء قصف بجانب المبنى والذي تسبب بانقطاع التيار الكهربائي بمركز الاسعاف لفترة.



2. تعرض فرع جمعية الهلال الأحمر لقطاع غزة في مخيم جباليا إلى أضرار جسيمة غيرت معالم المكان نتيجة قصف المنطقة الواقعة بين دوار الشهداء حتى بركة ابوراشد فجر يوم الخميس الموافق 2021/5/20.



3. أضرار في اتحاد لجان العمل الصحي ببيت حانون جراء القصف الإسرائيلي بتاريخ 2021/5/15.
4. أضرار بالغة في جمعية الاغاثة الطبية الفلسطينية جباليا نتيجة القصف الإسرائيلي بتاريخ 2021/5/16.
5. أضرار في مركز خالد الفيصل في منطقة دوار الشهداء شمال قطاع غزة نتيجة القصف الإسرائيلي بتاريخ 2021/5/20.
6. أضرار في جمعية جباليا للتأهيل في شمال قطاع غزة نتيجة القصف الإسرائيلي في محيطها.



7. تعرضت 15 صيدلية خاصة في منطقة شمال غزة للأضرار نتيجة القصف والانتهاكات الإسرائيلية.

محافظة غزة:

1. أضرار فادحة نتيجة القصف العنيف بتاريخ 2021/5/12 بجوار مباني جمعية الهلال الأحمر في مدينة غزة وبالتحديد مبني المستودعات المركزية، ومركز اسعاف غزة.



2. تعرض مركز أطباء بلا حدود بتاريخ 2021/5/16 للانتهاكات وأضرار كبيرة نتيجة القصف الاسرائيلي في محيطه.





3. أضرار كبيرة لحقت بمقر وأقسام مستشفى حمد للأطراف الصناعية بتاريخ 2021/5/18 نتيجة للقصف الإسرائيلي المستمر لمحيطه مما أدى إلى توقفه عن الخدمة.



4. تعرض بتاريخ 2021/5/14 مركز اتحاد لجان الرعاية الصحية بغزة لأضرار كبيرة جراء القصف العنيف من قبل طائرات الاحتلال الإسرائيلي بجوار المركز والذي تسبب بخسائر كبيرة في مركز الرعاية الصحية وانقطاع التيار الكهربائي.





5. تعرض مستشفى الوفاء لأضرار جسيمة بتاريخ 2021/5/17 نتيجة قصف الاحتلال لمجمع أبو خضرة نتج عنها تدمير غرفتي الإسعاف، وتدمير السور الشمالي للمستشفى، وتضرر واجهة المستشفى الزجاجية، بالإضافة إلى تضرر ألواح الطاقة الشمسية، وسقوط ألواح الجبس المعلقة.



6. تعرض جمعية الإغاثة الطبية الفلسطينية بتاريخ 2021/5/11 لأضرار طفيفة نتيجة القصف الصهيوني.
7. تعرض مركز حيدر عبد الشافي التابع لجمعية الهلال الأحمر بتاريخ 2021/5/12 لانتهاكات وأضرار بسبب القصف العنيف في محيط المركز.
8. أضرار كبيرة في مستشفى الكرامة جراء القصف في محيط المستشفى بتاريخ 2021/5/14.
9. تعرض مستشفى أصدقاء المريض بتاريخ 2021/5/14 للانتهاكات والأضرار بسبب القصف الصهيوني في محيطه.
10. تعرض اتحاد لجان العمل الصحي في مدينة غزة منطقة المقوسي بتاريخ 2021/5/17 لأضرار بالغة نتيجة الاعتداءات والقصف الاسرائيلي في محيطه.
11. تعرض المركز الطبي الخيري التابع لجمعية رعاية المريض بتاريخ 2021/5/20 لأضرار متنوعة نتيجة القصف الصهيوني في محيطها.
12. تعرض مستشفى القدس في مدينة غزة لضرر بليغ نتيجة القصف الصهيوني في محيطه.
13. تعرض مستشفى الحياة في مدينة غزة لضرر طفيف نتيجة القصف الصهيوني في محيطه.
14. تعرض مركز الثلاثيميا-فلسطين المستقبل في برج الجلاء إلى ضرر كلي نتيجة قصف البرج بالكامل.
15. تعرضت جمعية عائشة لحماية المرأة والطفل في مدينة غزة لضرر طفيف نتيجة القصف الصهيوني.
16. تسبب القصف الصهيوني في تضرر 13 عيادة خاصة في مدينة غزة.



17. تسبب القصف الصهيوني في تضرر 17 صيدلية خاصة في مدينة غزة.
18. تسبب القصف الصهيوني في تضرر 17 مركز طبي من بينها 5 مراكز بصريات، و5 مختبرات، ومستودعين، ومركز للعلاج الطبيعي، و4 مراكز تشخيصية في مدينة غزة.

محافظة الوسطى:

1. تسبب القصف الصهيوني في تضرر مركز رؤيا للبصريات في مدينة دير البلح بشكل جزئي.
2. تسبب القصف الصهيوني في تضرر كلي لصيدلية النخيل في مدينة دير البلح.

محافظة خانينوس ورفح:

1. تضرر مستشفى الكويت التخصصي برفح بعد قصف الطائرات الحربية لمبنى الجمعية الخيرية بجوار المستشفى بتاريخ 2021/5/19.



2. تعرض 3 صيدلية خاصة في مدينة خانينوس للأضرار والانتهاكات نتيجة القصف الإسرائيلي.



• انتهاكات الطواقم الطبية:

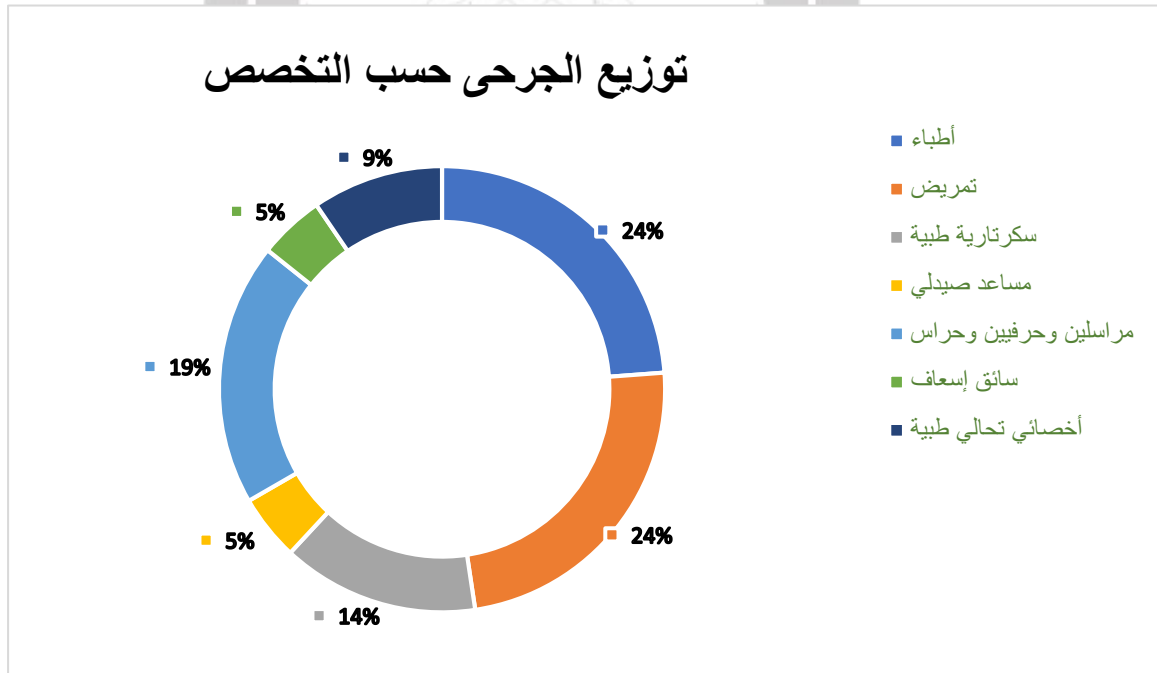
أولاً الشهداء:

1. الشهيد أيمن أبو العوف، طبيب.
2. الشهيد معين العالول، طبيب.

ثانياً الجرحى:

بلغ إجمالي الجرحى من الطواقم الطبية العاملة في وزارة الصحة 21 جريح بدرجات إصابة متنوعة.

الشكل التالي يوضح توزيع جرحى الطواقم الطبية حسب التخصص:





• الملاحق

الجدول رقم (1) يوضح إحصائية أولية لقيمة الأضرار في مؤسسات وزارة الصحة:

رقم	المؤسسة الصحية	قيمة الأضرار بالدولار
1.	عيادة هالة الشوا-شمال غزة	154,400
2.	عيادة الرمال	532,330
3.	مقر الوزارة	376,555
4.	عيادة القومسيون	90,520
5.	مستشفى الأندونيسي	50,000
6.	مستشفى بيت حانون	45,000
7.	عيادة هالة الشوا-غزة	79,520
8.	عيادة الدرج	83,155
9.	عيادة الشيماء	46,000
10.	عيادة الصحة النفسية-غرب غزة	62,160
11.	عيادة الزيتون	92,770
12.	عيادة الشاطئ	195,720
13.	عيادة القبة	39,500
14.	عيادتي المغازي والبركة	35,400
15.	عيادة المعاقين حركيا	94,840
16.	عيادة العطاطرة	-
17.	عيادة جميلة العشي	-
18.	عيادة شهداء جباليا	-
19.	مستشفى النصر	-
20.	مستشفى الدرة	-
21.	مستشفى الشفاء	-
22.	مركز حجر رفح	-
	الإجمالي \$	1,977,870



الجدول رقم (2) يوضح إحصائية أولية لقيمة الأضرار في المؤسسات الغير حكومية:

#	المستشفيات والمراكز الطبية	العنوان	حجم الضرر	قيمة الضرر بالدولار
1.	مستشفى اصدقاء المريض	غزة/ شارع الشهداء	ضرر طفيف	5200
2.	مستشفى الامير حمد	جباليا	ضرر طفيف	1000
3.	المستشفى الكويتي	رفح/ شارع البحر	ضرر طفيف	5000
4.	مستشفى الكرامة	جباليا	ضرر طفيف	2000
5.	المركز الطبي الخيري (جمعية رعاية المريض)	غزة/ الجلاء	-	-
6.	مستشفى القدس	غزة/ تل الهوا	ضرر بليغ	23000
7.	جمعية الهلال الأحمر الفلسطيني - مركز جباليا	جباليا	جزئي بليغ	29715
8.	جمعية الهلال الأحمر لقطاع غزة - مركز غزة	غزة	ضرر طفيف	11225
9.	مستشفى الوفاء - أبو خضرة	غزة	ضرر بليغ	170000
10.	مستشفى الحياة	غزة	ضرر طفيف	3450
11.	الهلال الاحمر/حيدر عبد الشافي	غزة/ تل الهوا	ضرر طفيف	12000
12.	مركز اطباء بلا حدود	غزة/ شارع الوحدة	ضرر بليغ	14000
13.	اتحاد لجان العمل الصحي (مركز العودة الصحي)	غزة/ المقوسي	جزئي طفيف	500
14.	مركز خالد الفيصل	دوار الشهداء	ضرر بليغ	19000
15.	مركز صحة المرأة (الهلال الأحمر لقطاع غزة)	دوار الشهداء	ضرر طفيف	42000
16.	مركز الثلاثيميا - فلسطين المستقبل	برج الجلاء	ضرر كلي	65000
17.	مركز الإغاثة الطبية - تل الهوى	غزة	ضرر طفيف	3630
18.	مركز الاغاثة الطبية	الشمال	ضرر طفيف	100
19.	جمعية جباليا للتأهيل	الشمال	ضرر طفيف	6580
20.	جمعية عايشة لحماية المرأة والطفل	غزة	ضرر طفيف	2935
21.	عيادة أسنان د. ذياب الصليبي	غزة - مقابل برج الجوهرة	ضرر جزئي	60000
22.	عيادة أسنان د. دينا أبو مائلة	غزة - عمارة خيال مول	ضرر جزئي	20700



130000	ضرر كلي	غزة - برج الجوهرة	عيادة أسنان د. سلام عاشور	.23
80000	ضرر كلي	غزة بجوار برج الشروق	عيادة أسنان د. أنور صرصور	.24
300	ضرر جزئي	غزة - عمارة الحسينة	عيادة أسنان د. وائل حسن	.25
200	ضرر جزئي	غزة - بجوار منزل أبو العوف	عيادة النساء ومتابعة الحمل د. ميساء أبو شعيبان	.26
135000	ضرر كلي	غزة - برج الجلاء	عيادة أسنان د. زينب عجاج الرئيس	.27
10000	ضرر جزئي	غزة - شارع الشهداء خلف برج الشروق	عيادة أسنان د. اغيد المبيض	.28
5000	ضرر جزئي	غزة - برج وطن	عيادة انف واذن وحجرة د. عيسى مسلم	.29
10000	ضرر جزئي	غزة - برج وطن	عيادة اسنان د. عبد الفتاح مهنا	.30
200	ضرر جزئي	غزة - عمارة الماسة	عيادة النساء ومتابعة الحمل د. رعدة أبولبن	.31
4000	ضرر جزئي	غزة - عمارة الشوا	عيادة أسنان د. صفوت سكيك	.32
800	ضرر جزئي	غزة برج وطن	عيادة النساء ومتابعة الحمل د. فكتوريا مهاني	.33
100	جزئي طفيف	بيت حانون/ شارع الواد	صيدلية الاستقامة	.34
100	جزئي طفيف	القرية البدوية	صيدلية أم النصر	.35
400	جزئي طفيف	بيت لاهيا/ الشارع العام	صيدلية البراوي المركزية	.36
1000	جزئي بليغ	غزة/ شارع الوحدة	صيدلية شعث	.37
5000	جزئي	غزة/ شارع الشفاء/ مقابل بنك الانتاج	مستودع بيت الزنط	.38
3000	جزئي طفيف	غزة/ شارع الشفاء/ بجانب بنك الانتاج	صيدلية الاسعاف	.39
300	جزئي طفيف	غزة/ شارع الشهداء	صيدلية ليزر	.40
300	جزئي طفيف	غزة/ شارع الشهداء	صيدلية الحلو (3)	.41
1800	جزئي طفيف	غزة/ الجلاء	صيدلية المدهون	.42
500	جزئي طفيف	غزة/ مفترق السرايا	صيدلية تالا	.43
300	جزئي طفيف	غزة/ كرم مصلحة	صيدلية السلامة	.44
300	جزئي طفيف	شارع العامودي/ حي الاسراء	صيدلية العامودي	.45
400	جزئي طفيف	معسكر جباليا/ غرب سوبر ماركت أبو قمر	صيدلية وطن فارم	.46



2000	جزني طفيف	جباليا/ مقابل الداخلية	صيدلية لين	.47
900	جزني طفيف	جباليا البلد/ مقابل برج السلطان	صيدلية قنديل	.48
25000	كلي	دير البلح/ شارع النخيل	صيدلية النخيل	.49
1500	جزني بليغ	رفح/ الشابورة	صيدلية آراك	.50
50000	كلي	غزة/ شارع الوحدة	صيدلية القصواء	.51
50000	كلي	غزة/ دوار أنصار/ عمارة الأوقاف	صيدلية أبو العينين	.52
25000	كلي	جباليا/ بئر النعجة	صيدلية حسام فارم	.53
5000	جزني بليغ	جباليا/ أخر الصفاوي	صيدلية جوري	.54
300	جزني طفيف	خان يونس/ الحي الاماراتي	صيدلية شاهين سوبر فارم	.55
500	جزني طفيف	خان يونس/ الشيخ ناصر	صيدلية العائلة فارم	.56
5000	جزني طفيف	غزة/ الزيتون/ شارع صلاح الدين	صيدلية اجنادين	.57
500	جزني طفيف	غزة/ الزيتون/ شارع صلاح الدين	صيدلية المنى فارم	.58
500	جزني طفيف	غزة/ الشجاعية/ شارع الطواحين قرب مسجد بسيسو	صيدلية الأمانى فارم	.59
120	جزني طفيف	غزة/ الشجاعية	صيدلية القبة فارم	.60
	جزني طفيف	غزة/ تل الهوا	مستودعات مستشفى القدس	.61
1000	جزني طفيف	غزة/ تل الهوا	صيدلية شاهين	.62
3000	جزني طفيف	غزة/ تل الهوا	صيدلية الرياض فارم	.63
300	جزني طفيف	جباليا/ دوار مسعود	صيدلية أيمن الجديدة	.64
3000	جزني طفيف	جباليا/ دوار الفرقان	صيدلية د. رامي	.65
400	جزني طفيف	جباليا/ عزبة عبد ربه	صيدلية عادة	.66
500	جزني طفيف	بيت لاهيا/ شارع السوق	صيدلية الخالدين	.67
1500	جزني طفيف	بيت حانون/ شارع القدس	صيدلية المنار	.68
300	جزني طفيف	بيت حانون/ الشارع العام	صيدلية عمر بن عبد العزيز	.69
300000	كلي	غزة	مركز الجود للبصريات	.70
65000	كلي	غزة	مركز التركي للبصريات	.71
9299	جزني بليغ	غزة	مركز بصريات ألمانيا	.72



2800	جزني طفيف	غزة	مركز صبيح 2 للبصريات	.73
4250	جزني طفيف	غزة	مركز الطباع للبصريات	.74
12000	جزني	دير البلح	مركز رؤيا للبصريات	.75
20000	جزني بليغ	غزة	مختبر الداخاني	.76
200	جزني طفيف	غزة	مختبر الخطيب	.77
200	جزني طفيف	غزة	مختبر ابن الهيثم 1	.78
200	جزني طفيف	غزة	مختبر لؤي الخطيب	.79
200	جزني طفيف	غزة	مختبر هابي لايف	.80
200	جزني طفيف	غزة	مستودع الزنط مقابل بنك الانتاج	.81
200	جزني طفيف	غزة	مستودع سليلة لاسنان	.82
200	جزني طفيف	غزة	مركز الحياة للعلاج الطبيعي	.83
200	جزني طفيف	غزة	مركز فيوتشر ماجيك	.84
200	جزني طفيف	غزة	مركز التخصصي	.85
200	جزني طفيف	غزة	مركز بلسم سكان	.86
200	جزني طفيف	غزة	مركز النصر للبانوراما	.87
100	-	غزة	اتحاد لجان الرعاية الصحية	.88
100	-	بيت حانون	اتحاد لجان العمل الصحي	.89
1,839,834	الإجمالي \$			