



الساعة 10:00ص
يرصد 24 ساعة السابقة

آخر تحديث 2021-06-03
استهتارك سيقتل احبابك

التقرير اليومي لفيروس كوفيد 19

تقرير تفصيلي للحالة الوبائية الخاصة بفيروس كوفيد 19، ويوضح عدد الحالات المكتشفة بشكل يومي

الملخص الرقمي للحالة الوبائية

جدول (1) يوضح أعداد الحالات والتصنيف

حالات نشطة	وفاة	تعافي	حالات مؤكدة	مجموع الفحوصات	
3700	0	150	260	1194	اليوم
	1023	105300	110023	578998	تراكمي

الحالات المغلقة		
قطاع غزة	تعافي	
93,998,689 (96.4%)	105300 (99%)	
3,550,179 (3.6%)	1023 (1%)	وفاة
97,548,868	106323	اجمالي الحالات المغلقة
الحالات النشطة		
73,175,990	3700	العدد

عدد الجرعات التي مُنحت	تلقوا اللقاح "جرعة أولى"	تلقوا اللقاح بالكامل	نسبة السكان الذين تلقوا اللقاح بالكامل
120400	39937	35568	2%

*https://en.wikipedia.org/wiki/COVID-19_pandemic_by_country_and_territory

الإصابات من داخل المجتمع منذ بدء المرحلة (D)

بلغ عدد الحالات المؤكدة 109689 حالة منذ اكتشاف اول حالة من داخل المجتمع، مازال منها 3700 حالة نشطة، وقد بلغ عدد حالات التعافي 104967 حالة، في حين بلغ عدد حالات الوفاة من داخل المجتمع 1022 حالات وفاة.

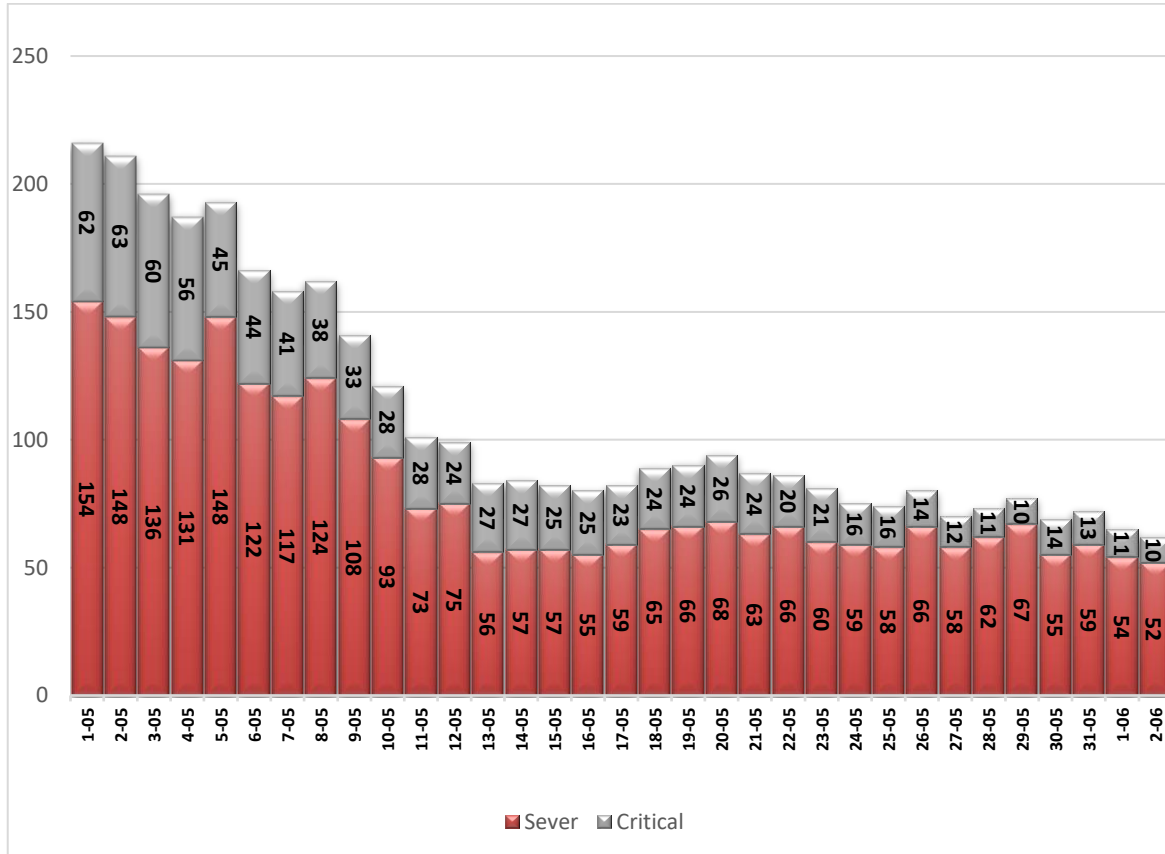
1. التصنيف اليومي للحالات النشطة حسب درجة الخطورة

جدول (2) يوضح تصنيف الحالات حسب درجة الخطورة

المجموع	داخل المستشفيات				طفيفة	التصنيف
	أخرى *	بالغة الخطورة	خطيرة	متوسطة		
3700	14	10	52	30	3594	المجموع
100%	0.4%	0.3%	1.4%	0.8%	97.1%	النسبة

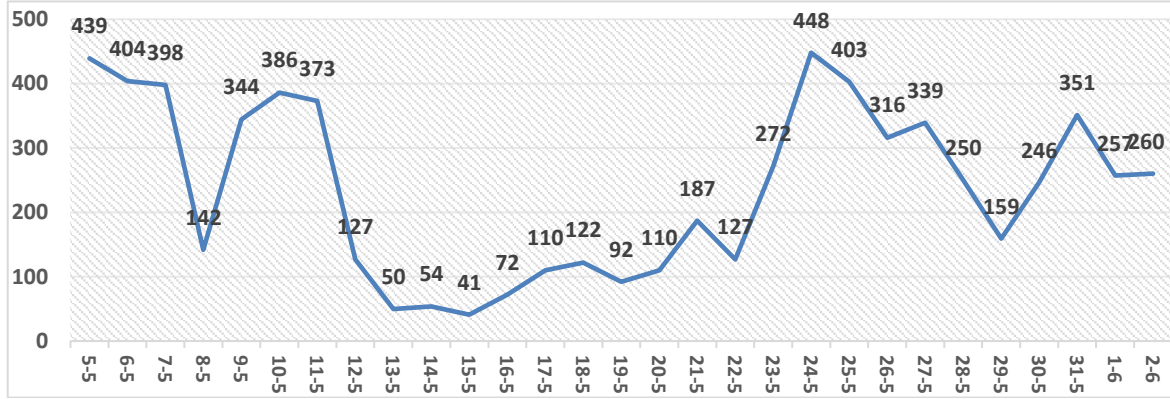
* حالات بحاجة الى رعاية طبية لأسباب غير الكورونا

2. تصنيف الحالات حسب درجة الخطورة



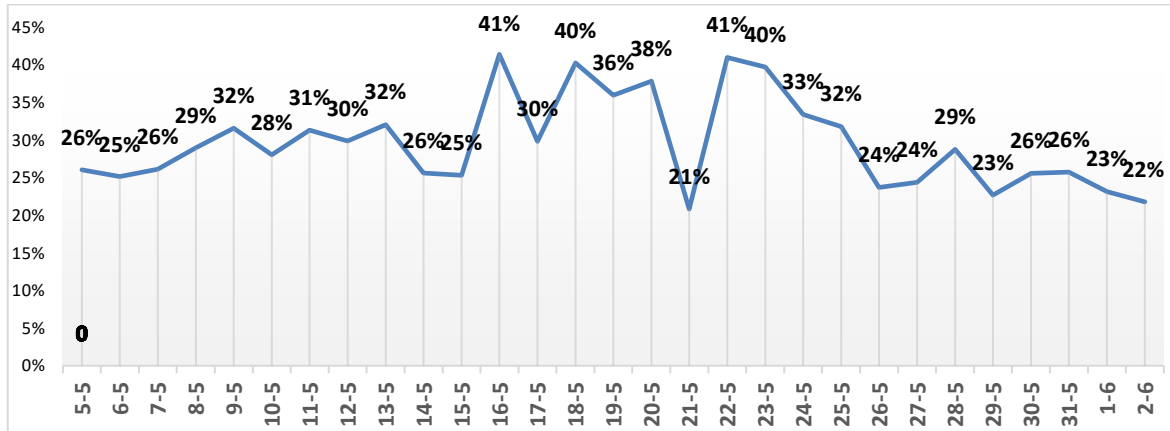
رسم بياني (1) يوضح التصنيف اليومي للحالات حسب درجة الخطورة

أ. توزيع الحالات المكتشفة حسب اليوم



رسم بياني (2) عدد الحالات الجديدة يوميا داخل المجتمع

ب. نسبة العينات الموجبة من العينات المفحوصة حسب اليوم



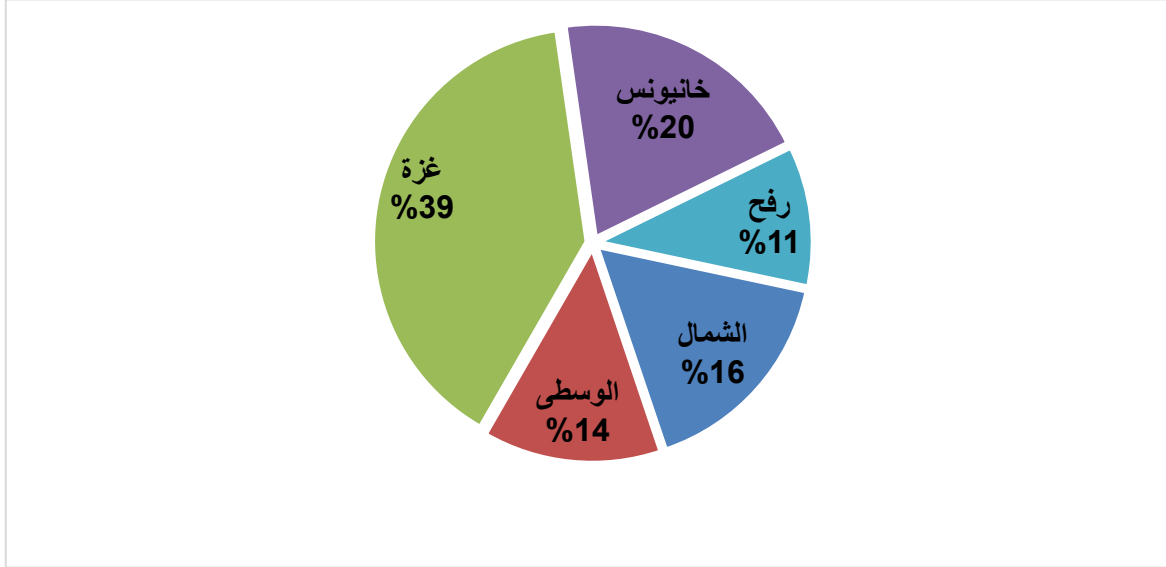
رسم بياني (3) نسبة العينات الموجبة من العينات المفحوصة يوميا

ج. معدل حدوث الإصابات حسب المحافظة

جدول (3) يوضح معدل حدوث الإصابة لكل 100,000 من السكان حسب المحافظة

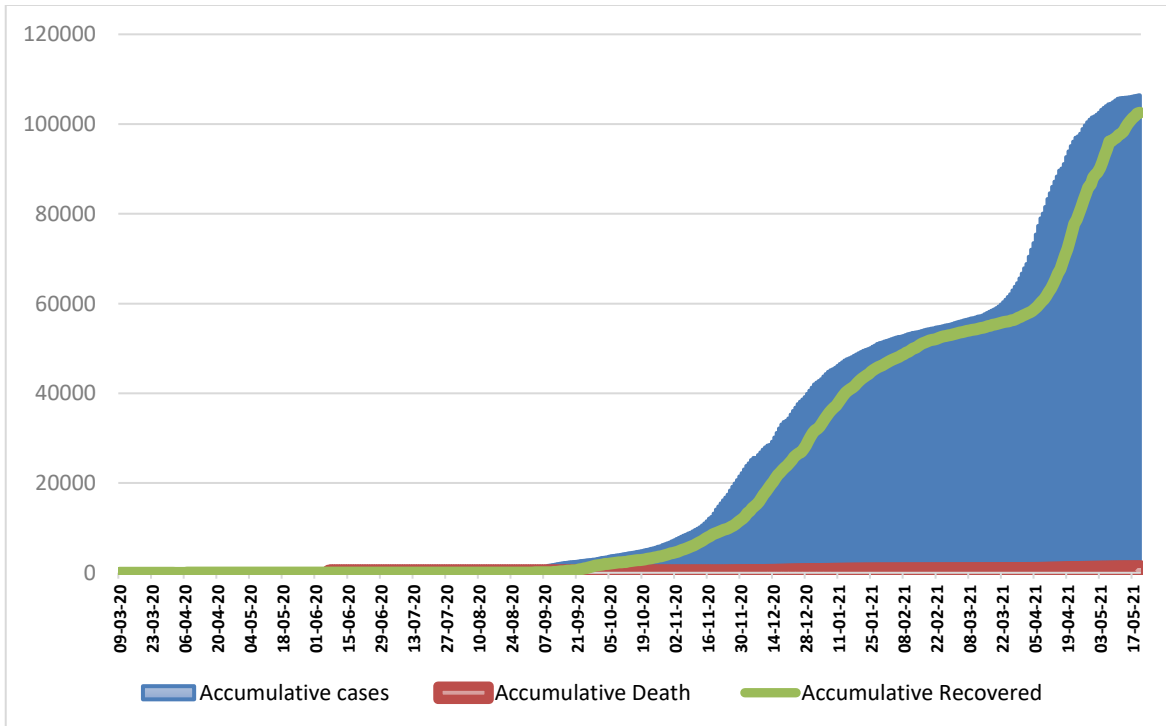
المحافظة	عدد الإصابات	عدد السكان	معدل الحدوث لكل 100,000
شمال غزة	18117	403,457	4490
غزة	43370	695,967	6232
الوسطى	14869	294,260	5053
خانيونس	22024	401,582	5484
رفح	11643	252,703	4607
قطاع غزة	110023	2,047,969	5372

IV. التوزيع الجغرافي للحالات المكتشفة تراكميا.



رسم بياني (4) التوزيع النسبي التراكمي للمصابين جغرافيا.

V. أعداد الاصابات والتعافي والوفيات تراكمي



رسم بياني (5) يوضح أعداد الاصابات والتعافي والوفيات تراكمي