



الساعة 10:00ص
يرصد 24 ساعة السابقة

آخر تحديث 2021-06-04
استهتارك سيقتل احبابك

التقرير اليومي لفيروس كوفيد 19

تقرير تفصيلي للحالة الوبائية الخاصة بفيروس كوفيد 19، ويوضح عدد الحالات المكتشفة بشكل يومي

الملخص الرقمي للحالة الوبائية

جدول (1) يوضح أعداد الحالات والتصنيف

حالات نشطة	وفاة	تعافي	حالات مؤكدة	مجموع الفحوصات	
3960	1	12	273	1192	اليوم
	1024	105312	110296	580190	تراكمي

الحالات المغلقة		
قطاع غزة	* جميع انحاء العالم	
105312 (99%)	93,998,689 (96.4%)	تعافي
1024 (1%)	3,550,179 (3.6%)	وفاة
106336	97,548,868	اجمالي الحالات المغلقة
الحالات النشطة		
3960	73,175,990	العدد

عدد الجرعات التي مُنحت	تلقوا اللقاح "جرعة أولى"	تلقوا اللقاح بالكامل	نسبة السكان الذين تلقوا اللقاح بالكامل
120400	41214	36013	2%

*https://en.wikipedia.org/wiki/COVID-19_pandemic_by_country_and_territory

الإصابات من داخل المجتمع منذ بدء المرحلة (D)

بلغ عدد الحالات المؤكدة 109962 حالة منذ اكتشاف اول حالة من داخل المجتمع، مازال منها 3960 حالة نشطة، وقد بلغ عدد حالات التعافي 104979 حالة، في حين بلغ عدد حالات الوفاة من داخل المجتمع 1023 حالات وفاة.

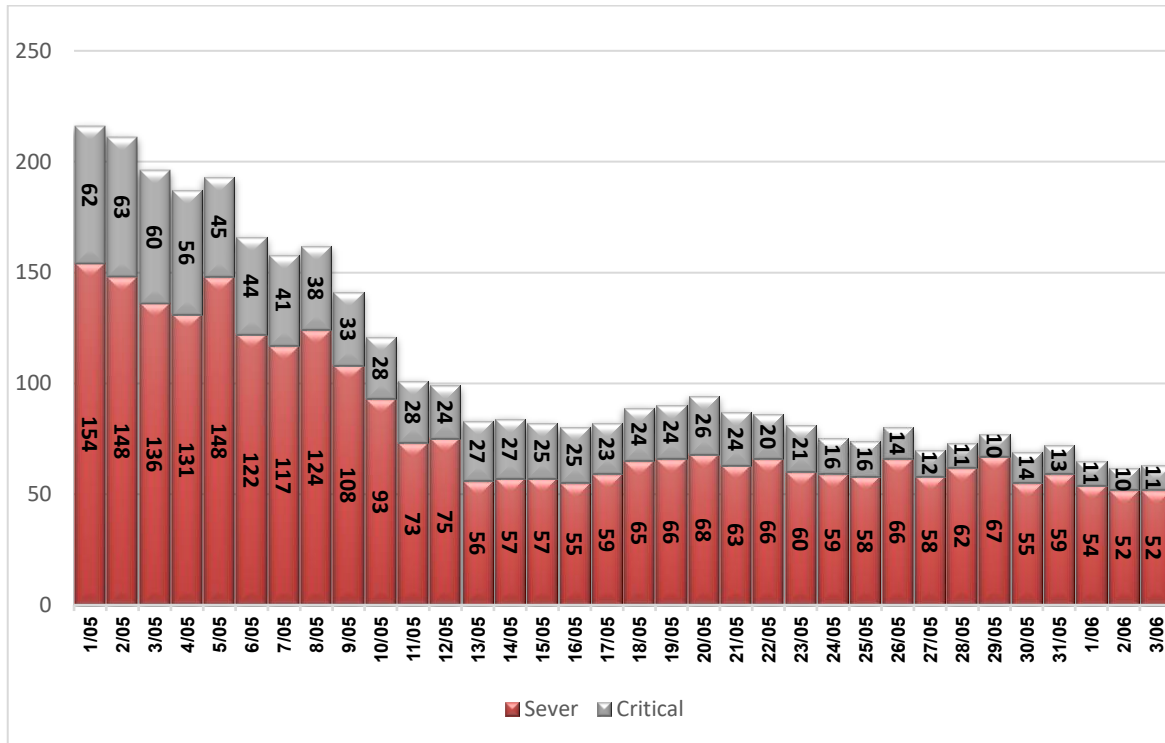
أ. التصنيف اليومي للحالات النشطة حسب درجة الخطورة

جدول (2) يوضح تصنيف الحالات حسب درجة الخطورة

المجموع	داخل المستشفيات				طفيفة	التصنيف
	أخرى*	بالغة الخطورة	خطيرة	متوسطة		
3960	11	11	52	25	3861	المجموع
100%	0.3%	0.3%	1.3%	0.6%	97.5%	النسبة

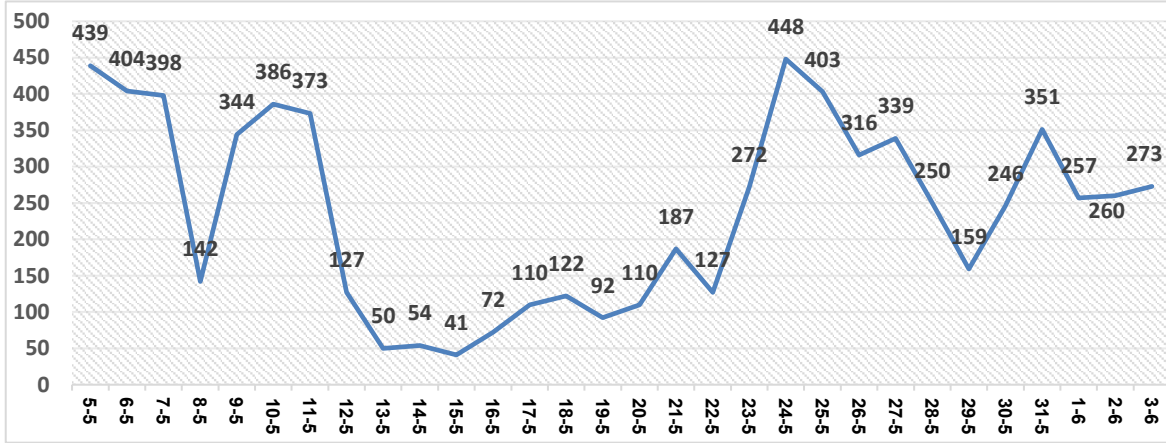
*حالات بحاجة الى رعاية طبية لأسباب غير الكورونا

ب. تصنيف الحالات حسب درجة الخطورة



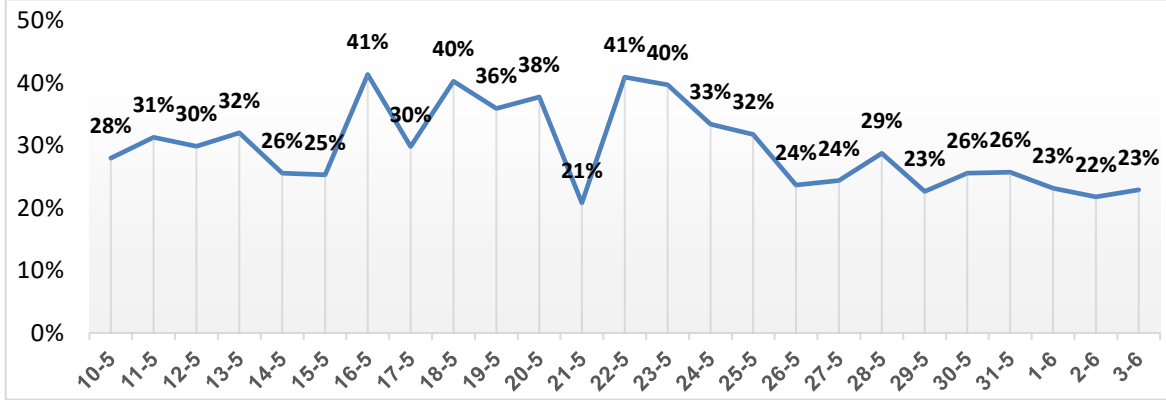
رسم بياني (1) يوضح التصنيف اليومي للحالات حسب درجة الخطورة

1. توزيع الحالات المكتشفة حسب اليوم



رسم بياني (2) عدد الحالات الجديدة يوميا داخل المجتمع

2. نسبة العينات الموجبة من العينات المفحوصة حسب اليوم



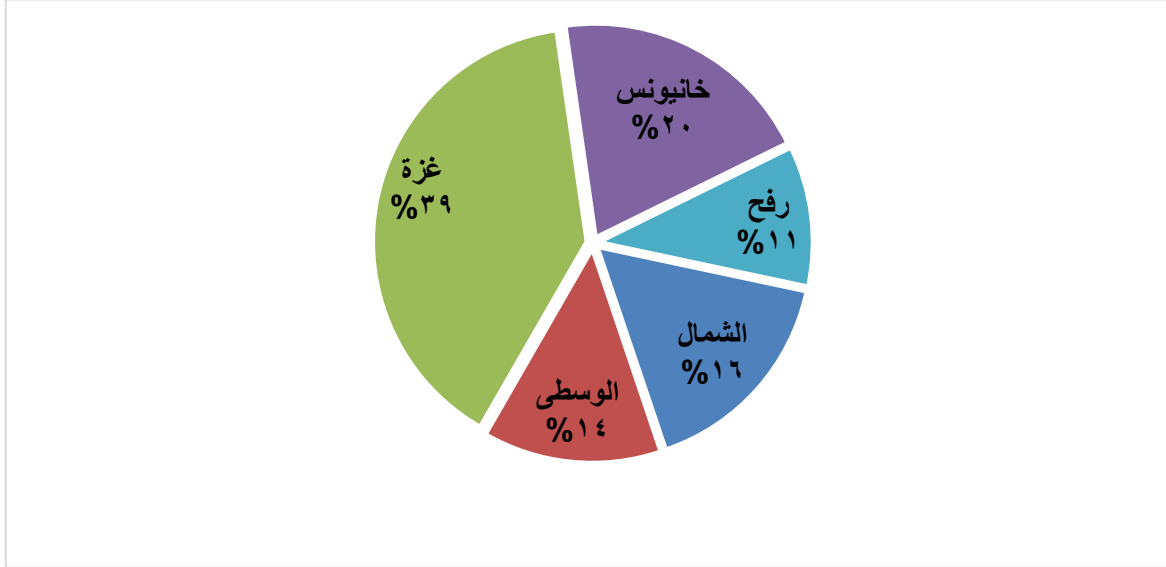
رسم بياني (3) نسبة العينات الموجبة من العينات المفحوصة يوميا

3. معدل حدوث الإصابات حسب المحافظة

جدول (3) يوضح معدل حدوث الإصابة لكل 100,000 من السكان حسب المحافظة

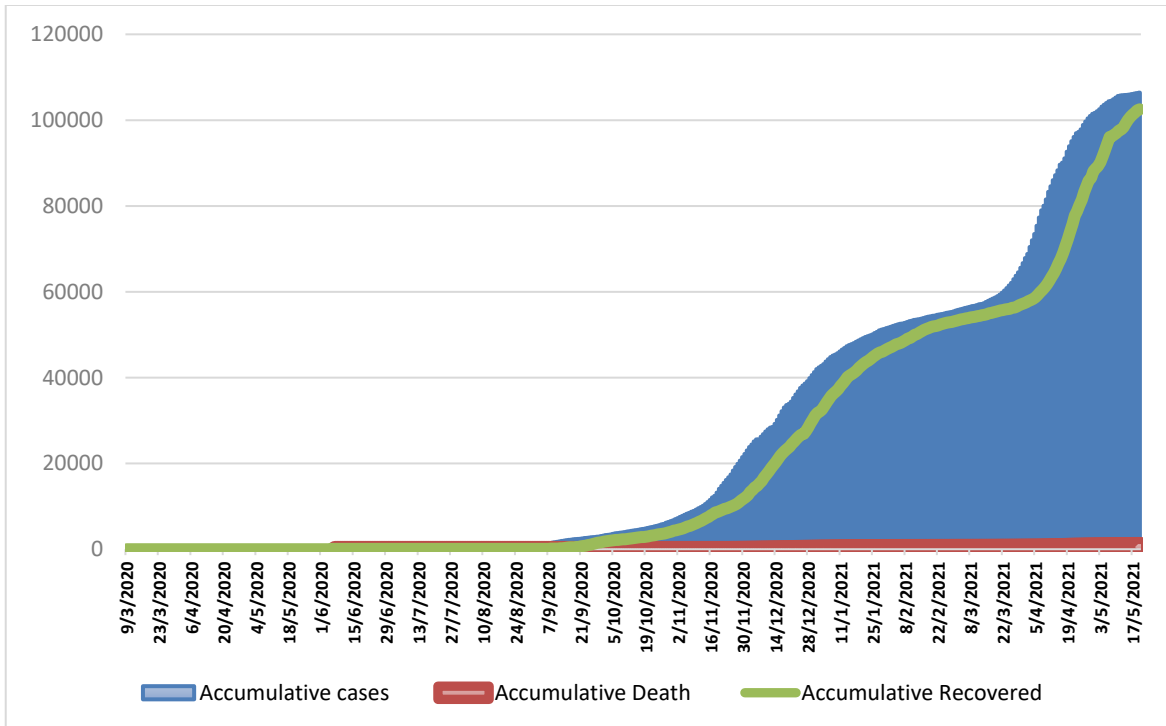
المحافظة	عدد الإصابات	عدد السكان	معدل الحدوث لكل 100,000
شمال غزة	18148	403,457	4498
غزة	43477	695,967	6247
الوسطى	14922	294,260	5071
خانيونس	22091	401,582	5501
رفح	11658	252,703	4613
قطاع غزة	110296	2,047,969	5386

IV. التوزيع الجغرافي للحالات المكتشفة تراكميا.



رسم بياني (4) التوزيع النسبي التراكمي للمصابين جغرافيا.

V. أعداد الاصابات والتعافي والوفيات تراكمي



رسم بياني (5) يوضح أعداد الاصابات والتعافي والوفيات تراكمي