



الساعة 10:00ص
يرصد 24 ساعة السابقة

آخر تحديث 2021-06-04
استهتارك سيقتل احبابك

التقرير اليومي لفيروس كوفيد 19

تقرير تفصيلي للحالة الوبائية الخاصة بفيروس كوفيد 19، ويوضح عدد الحالات المكتشفة بشكل يومي

الملخص الرقمي للحالة الوبائية

جدول (1) يوضح أعداد الحالات والتصنيف

حالات نشطة	وفاة	تعافي	حالات مؤكدة	مجموع الفحوصات	
4083	4	56	183	727	اليوم
	1028	105368	110479	580917	تراكمي

الحالات المغلقة		
قطاع غزة	105368 (99%)	تعافي
* جميع انحاء العالم	93,998,689 (96.4%)	وفاة
	3,550,179 (3.6%)	اجمالي الحالات المغلقة
	1028 (1%)	
	106396	
الحالات النشطة		
	4083	العدد
	73,175,990	

عدد الجرعات التي مُنحت	تلقوا اللقاح "جرعة أولى"	تلقوا اللقاح بالكامل	نسبة السكان الذين تلقوا اللقاح بالكامل
120400	41214	36013	2%

*https://en.wikipedia.org/wiki/COVID-19_pandemic_by_country_and_territory

الإصابات من داخل المجتمع منذ بدء المرحلة (D)

بلغ عدد الحالات المؤكدة 110145 حالة منذ اكتشاف اول حالة من داخل المجتمع، مازال منها 4083 حالة نشطة، وقد بلغ عدد حالات التعافي 105035 حالة، في حين بلغ عدد حالات الوفاة من داخل المجتمع 1027 حالات وفاة.

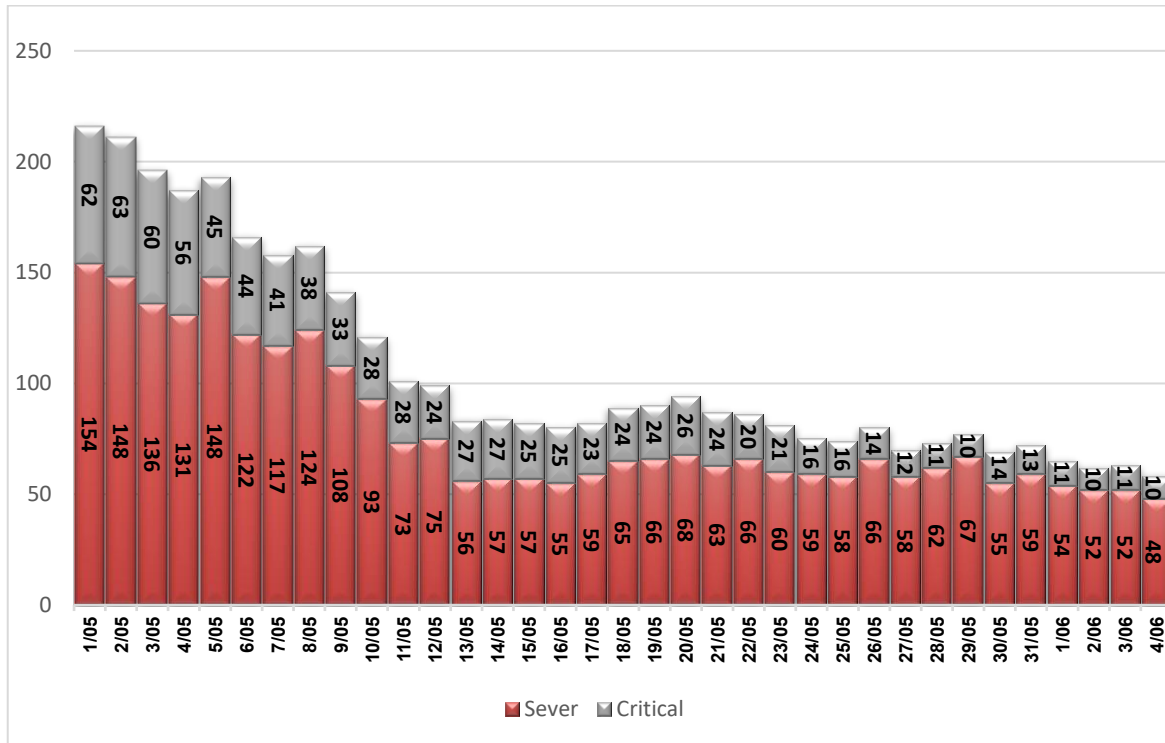
أ. التصنيف اليومي للحالات النشطة حسب درجة الخطورة

جدول (2) يوضح تصنيف الحالات حسب درجة الخطورة

المجموع	داخل المستشفيات				طفيفة	التصنيف
	أخرى*	بالغة الخطورة	خطيرة	متوسطة		
4083	13	10	48	29	3983	المجموع
100%	0.3%	0.2%	1.2%	0.7%	97.6%	النسبة

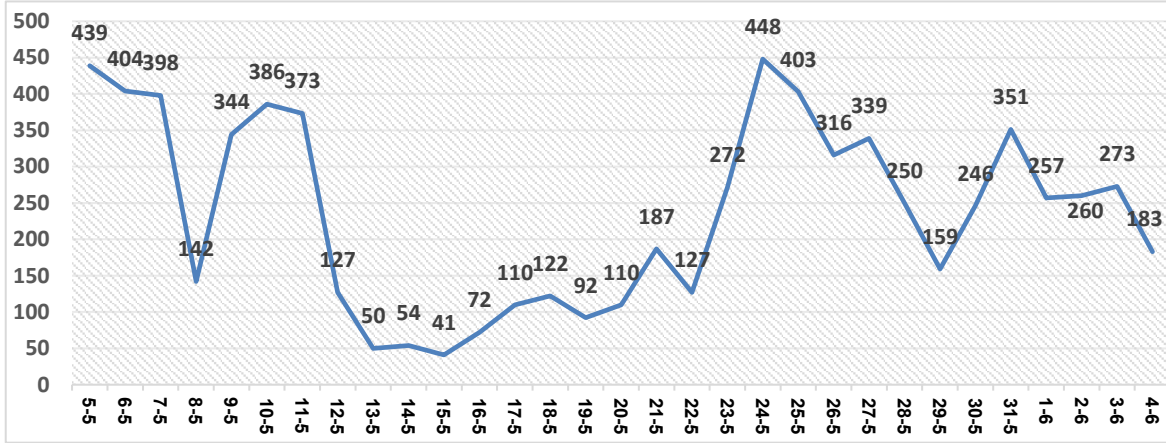
*حالات بحاجة الى رعاية طبية لأسباب غير الكورونا

ب. تصنيف الحالات حسب درجة الخطورة



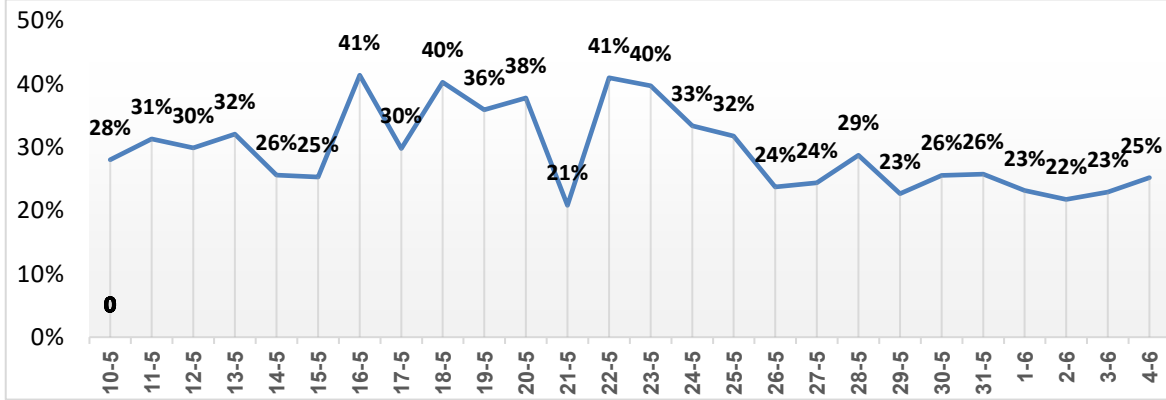
رسم بياني (1) يوضح التصنيف اليومي للحالات حسب درجة الخطورة

1. توزيع الحالات المكتشفة حسب اليوم



رسم بياني (2) عدد الحالات الجديدة يوميا داخل المجتمع

2. نسبة العينات الموجبة من العينات المفحوصة حسب اليوم



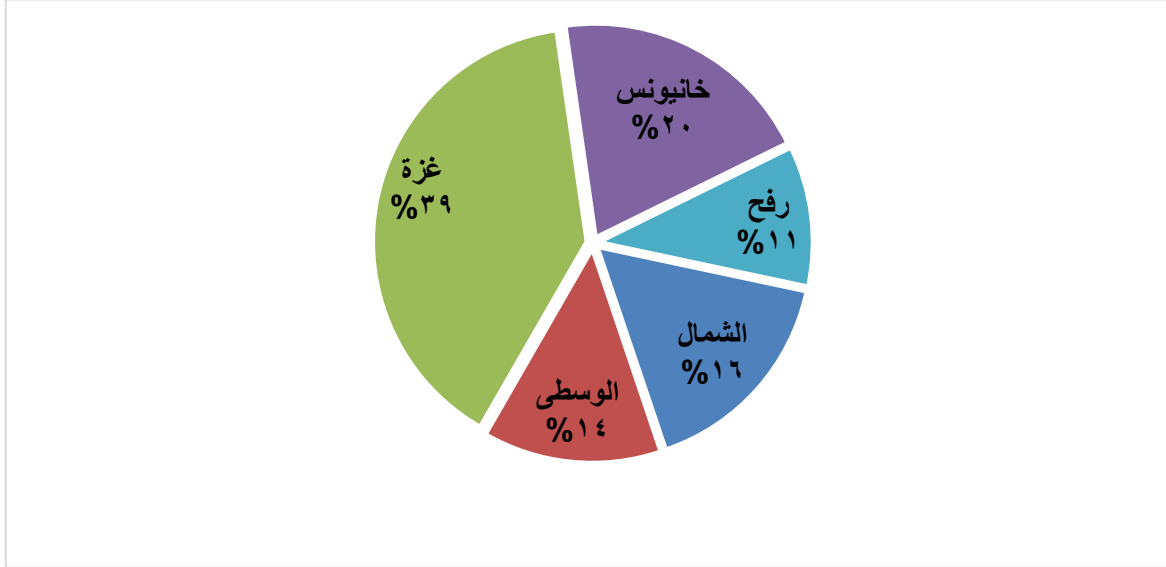
رسم بياني (3) نسبة العينات الموجبة من العينات المفحوصة يوميا

3. معدل حدوث الإصابات حسب المحافظة

جدول (3) يوضح معدل حدوث الإصابة لكل 100,000 من السكان حسب المحافظة

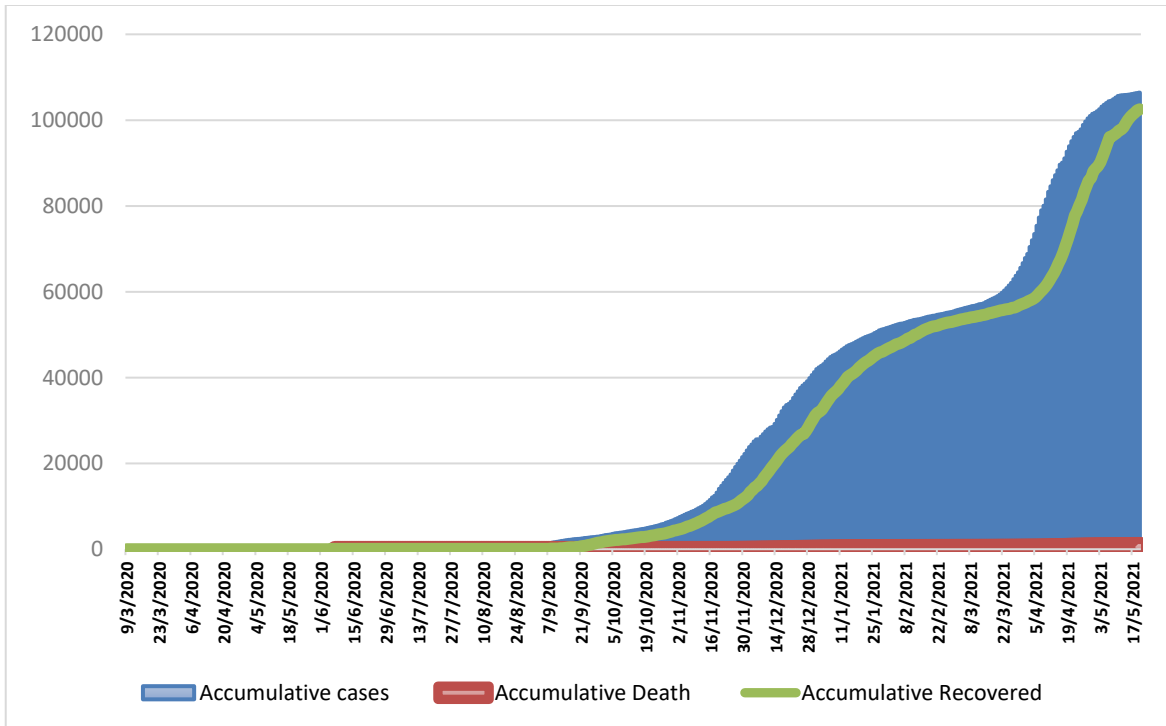
المحافظة	عدد الإصابات	عدد السكان	معدل الحدوث لكل 100,000
شمال غزة	18167	403,457	4503
غزة	43540	695,967	6256
الوسطى	14942	294,260	5078
خانيونس	22145	401,582	5514
رفح	11685	252,703	4624
قطاع غزة	110479	2,047,969	5395

IV. التوزيع الجغرافي للحالات المكتشفة تراكميا.



رسم بياني (4) التوزيع النسبي التراكمي للمصابين جغرافيا.

V. أعداد الاصابات والتعافي والوفيات تراكمي



رسم بياني (5) يوضح أعداد الاصابات والتعافي والوفيات تراكمي