



الساعة 10:00ص  
يرصد 24 ساعة السابقة

آخر تحديث 2021-06-06  
# استهتارك سيقتل احبابك

## التقرير اليومي لفيروس كوفيد 19

تقرير تفصيلي للحالة الوبائية الخاصة بفيروس كوفيد 19، ويوضح عدد الحالات المكتشفة بشكل يومي

### الملخص الرقمي للحالة الوبائية

جدول (1) يوضح أعداد الحالات والتصنيف

حالات نشطة	وفاة	تعافي	حالات مؤكدة	مجموع الفحوصات	
4124	0	98	139	638	اليوم
	1028	105466	110618	581555	تراكمي

الحالات المغلقة		
قطاع غزة	105466 (99%)	تعافي
* جميع انحاء العالم	93,998,689 (96.4%)	وفاة
	3,550,179 (3.6%)	1028 (1%)
	97,548,868	106494
اجمالي الحالات المغلقة		
الحالات النشطة		
	73,175,990	4124
العدد		

عدد الجرعات التي مُنحت	تلقوا اللقاح "جرعة أولى"	تلقوا اللقاح بالكامل	نسبة السكان الذين تلقوا اللقاح بالكامل
120400	41303	36033	2%

\*[https://en.wikipedia.org/wiki/COVID-19\\_pandemic\\_by\\_country\\_and\\_territory](https://en.wikipedia.org/wiki/COVID-19_pandemic_by_country_and_territory)

### الإصابات من داخل المجتمع منذ بدء المرحلة (D)

بلغ عدد الحالات المؤكدة 110284 حالة منذ اكتشاف اول حالة من داخل المجتمع، مازال منها 4124 حالة نشطة، وقد بلغ عدد حالات التعافي 105133 حالة، في حين بلغ عدد حالات الوفاة من داخل المجتمع 1027 حالات وفاة.

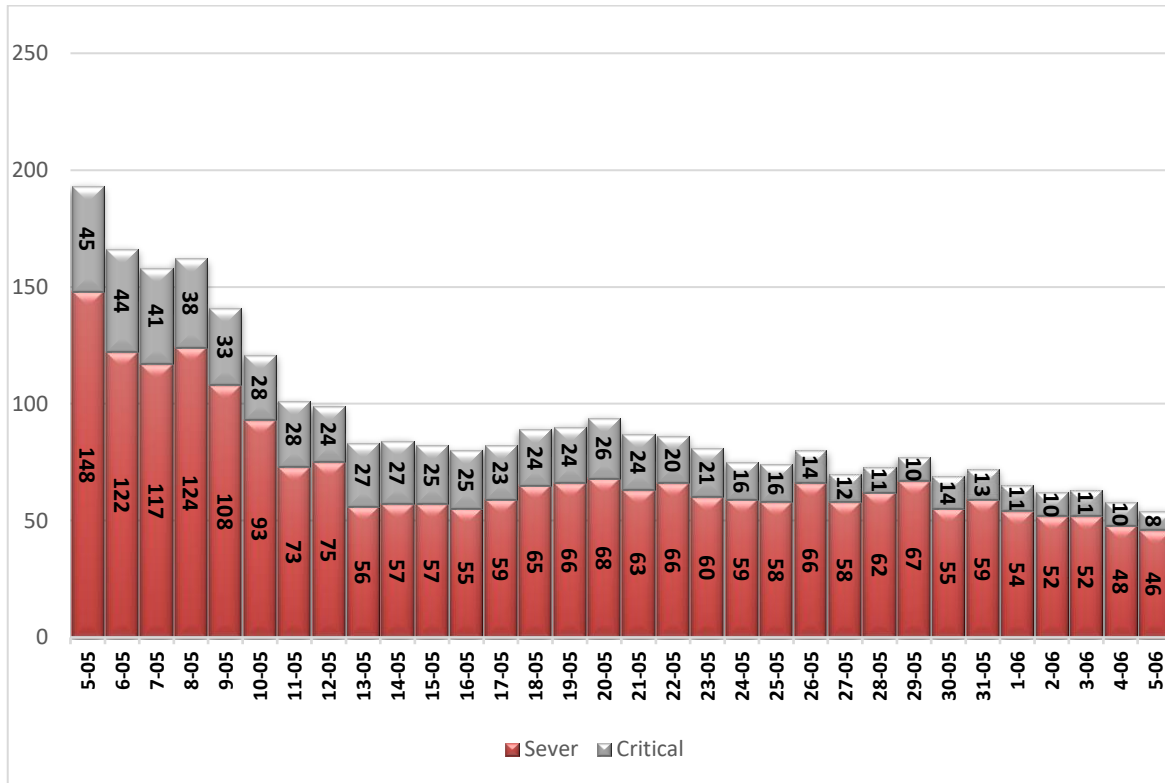
### أ. التصنيف اليومي للحالات النشطة حسب درجة الخطورة

جدول (2) يوضح تصنيف الحالات حسب درجة الخطورة

المجموع	داخل المستشفيات				طفيفة	التصنيف
	أخرى*	بالغة الخطورة	خطيرة	متوسطة		
4124	12	8	46	31	4027	المجموع
100%	0.3%	0.2%	1.1%	0.8%	97.6%	النسبة

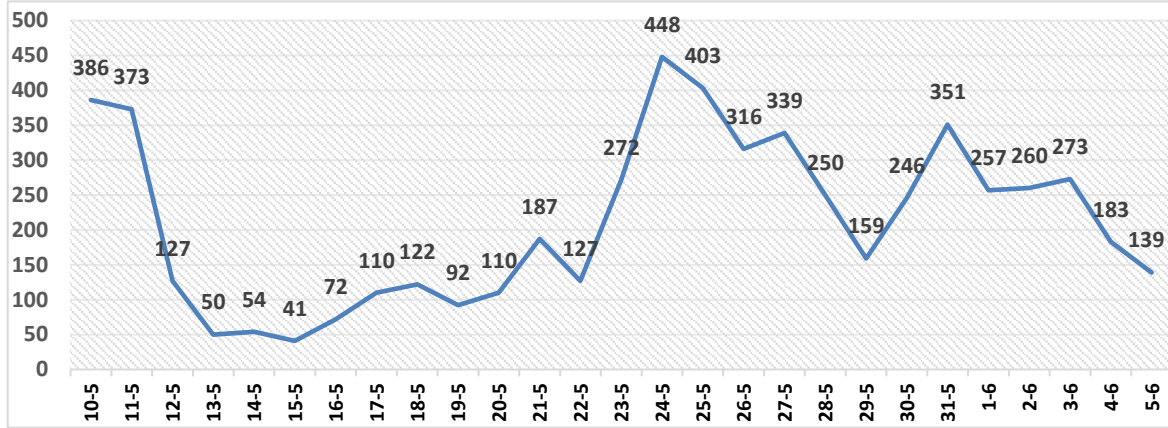
\*حالات بحاجة الى رعاية طبية لأسباب غير الكورونا

### ب. تصنيف الحالات حسب درجة الخطورة



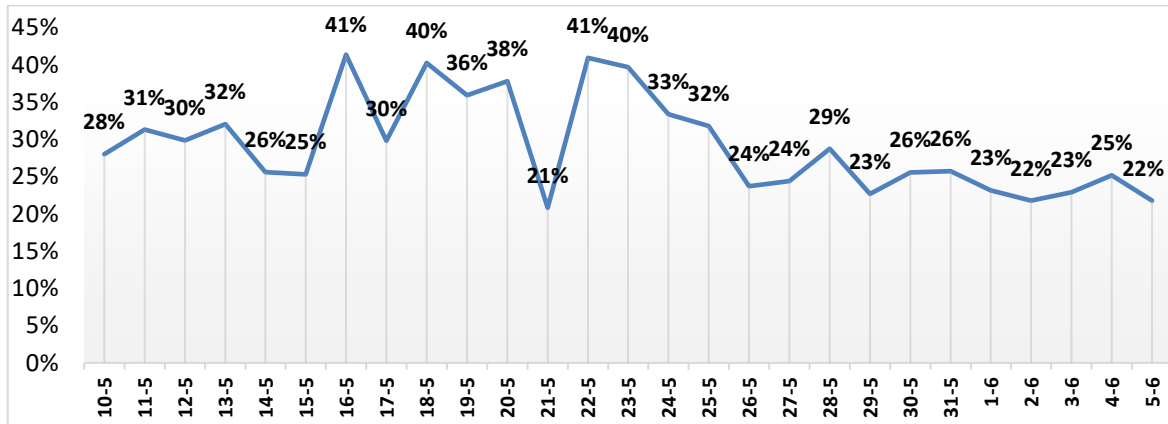
رسم بياني (1) يوضح التصنيف اليومي للحالات حسب درجة الخطورة

### 1. توزيع الحالات المكتشفة حسب اليوم



رسم بياني (2) عدد الحالات الجديدة يوميا داخل المجتمع

### II. نسبة العينات الموجبة من العينات المفحوصة حسب اليوم



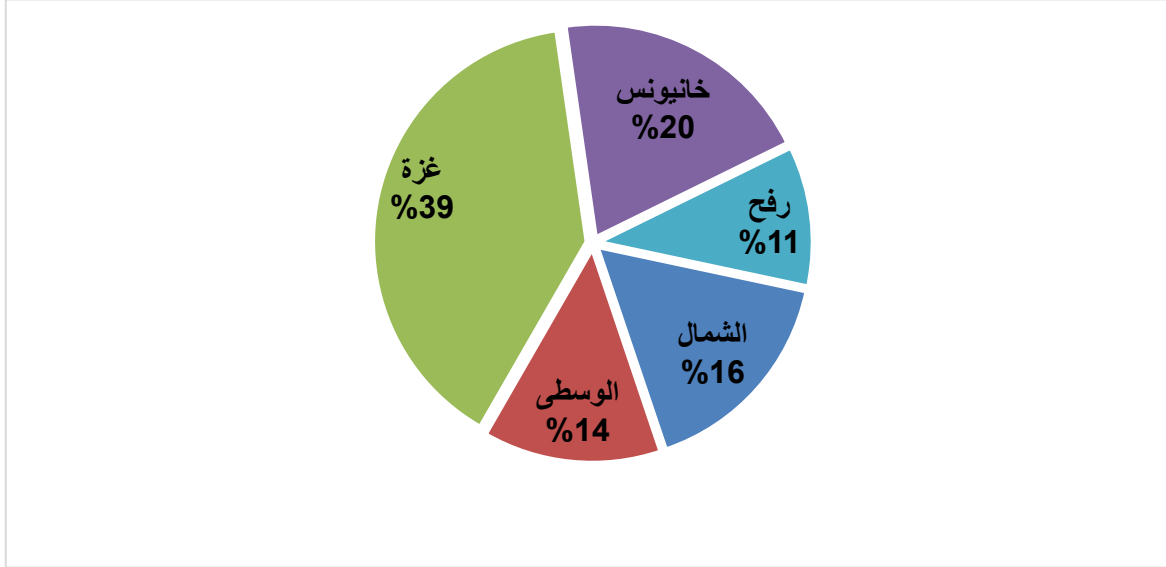
رسم بياني (3) نسبة العينات الموجبة من العينات المفحوصة يوميا

### III. معدل حدوث الإصابات حسب المحافظة

جدول (3) يوضح معدل حدوث الإصابة لكل 100,000 من السكان حسب المحافظة

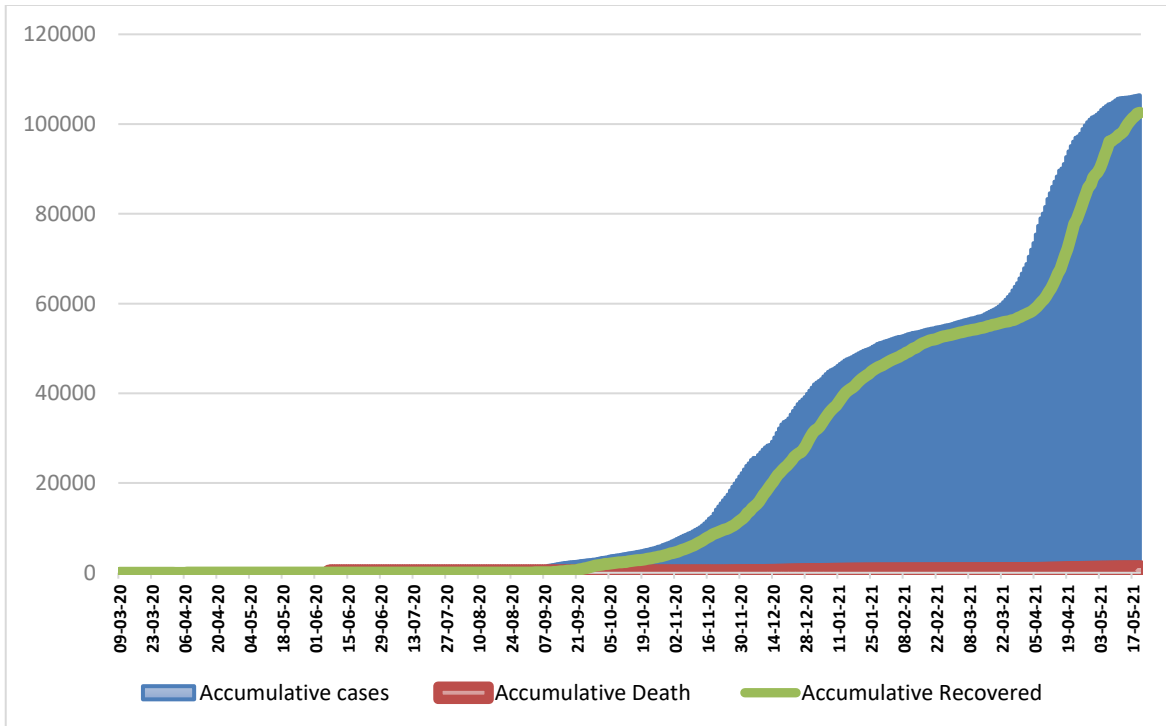
المحافظة	عدد الاصابات	عدد السكان	معدل الحدوث لكل 100,000
شمال غزة	18177	403,457	4505
غزة	43598	695,967	6264
الوسطى	14964	294,260	5085
خانيونس	22186	401,582	5525
رفح	11693	252,703	4627
قطاع غزة	110618	2,047,969	5401

#### IV. التوزيع الجغرافي للحالات المكتشفة تراكميا.



رسم بياني (4) التوزيع النسبي التراكمي للمصابين جغرافيا.

#### V. أعداد الاصابات والتعافي والوفيات تراكمي



رسم بياني (5) يوضح أعداد الاصابات والتعافي والوفيات تراكمي