



الساعة 10:00ص
يرصد 24 ساعة السابقة

آخر تحديث 2021-06-07
استهتارك سيقتل احبابك

التقرير اليومي لفيروس كوفيد 19

تقرير تفصيلي للحالة الوبائية الخاصة بفيروس كوفيد 19، ويوضح عدد الحالات المكتشفة بشكل يومي

الملخص الرقمي للحالة الوبائية

جدول (1) يوضح أعداد الحالات والتصنيف

حالات نشطة	وفاة	تعافي	حالات مؤكدة	مجموع الفحوصات	
4095	0	210	181	799	اليوم
	1028	105676	110799	582354	تراكمي

الحالات المغلقة		
قطاع غزة	105676 (99%)	تعافي
* جميع انحاء العالم	93,998,689 (96.4%)	وفاة
	3,550,179 (3.6%)	اجمالي الحالات المغلقة
	106704	
الحالات النشطة		
	4095	العدد
	73,175,990	

عدد الجرعات التي مُنحت	تلقوا اللقاح "جرعة أولى"	تلقوا اللقاح بالكامل	نسبة السكان الذين تلقوا اللقاح بالكامل
120400	42704	36172	2.1%

*https://en.wikipedia.org/wiki/COVID-19_pandemic_by_country_and_territory

الإصابات من داخل المجتمع منذ بدء المرحلة (D)

بلغ عدد الحالات المؤكدة 110465 حالة منذ اكتشاف اول حالة من داخل المجتمع، مازال منها 4095 حالة نشطة، وقد بلغ عدد حالات التعافي 105343 حالة، في حين بلغ عدد حالات الوفاة من داخل المجتمع 1027 حالات وفاة.

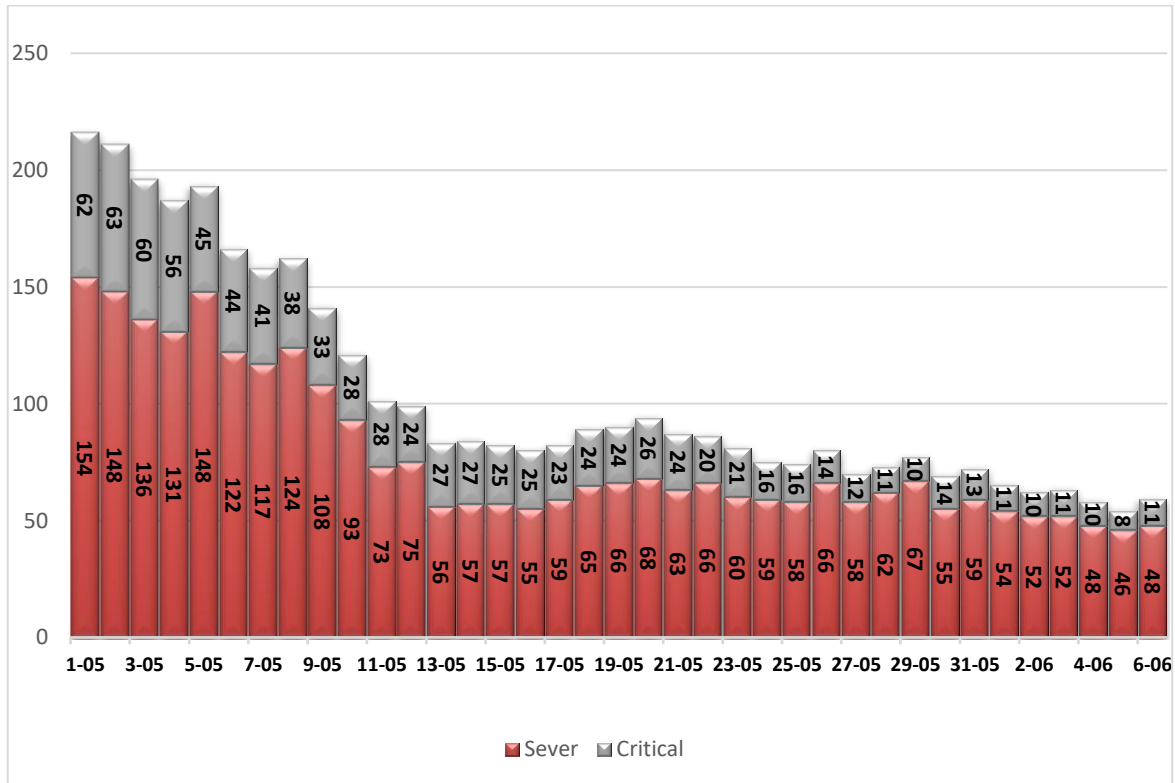
1. التصنيف اليومي للحالات النشطة حسب درجة الخطورة

جدول (2) يوضح تصنيف الحالات حسب درجة الخطورة

المجموع	داخل المستشفيات				طفيفة	التصنيف
	أخرى*	بالغة الخطورة	خطيرة	متوسطة		
4095	7	11	48	22	4007	المجموع
100%	0.2%	0.3%	1.2%	0.5%	97.9%	النسبة

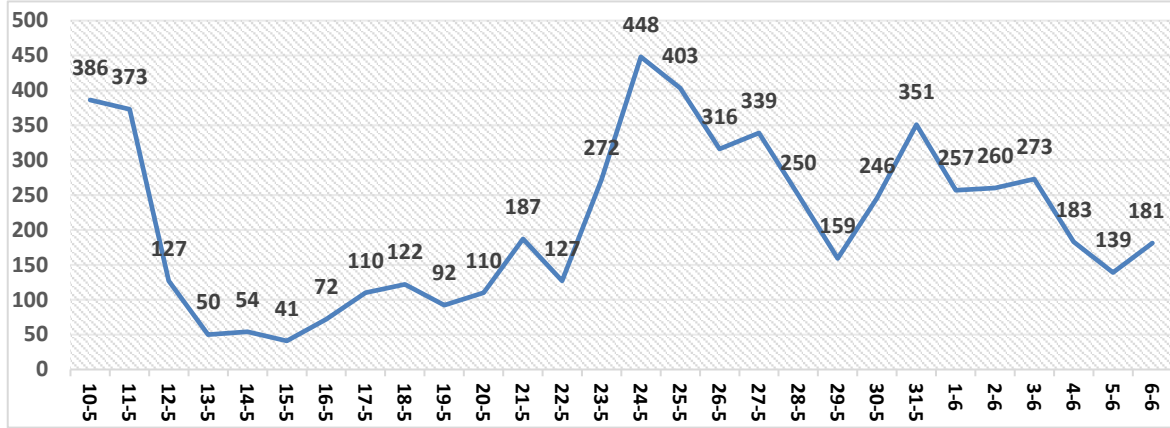
*حالات بحاجة الى رعاية طبية لأسباب غير الكورونا

2. تصنيف الحالات حسب درجة الخطورة



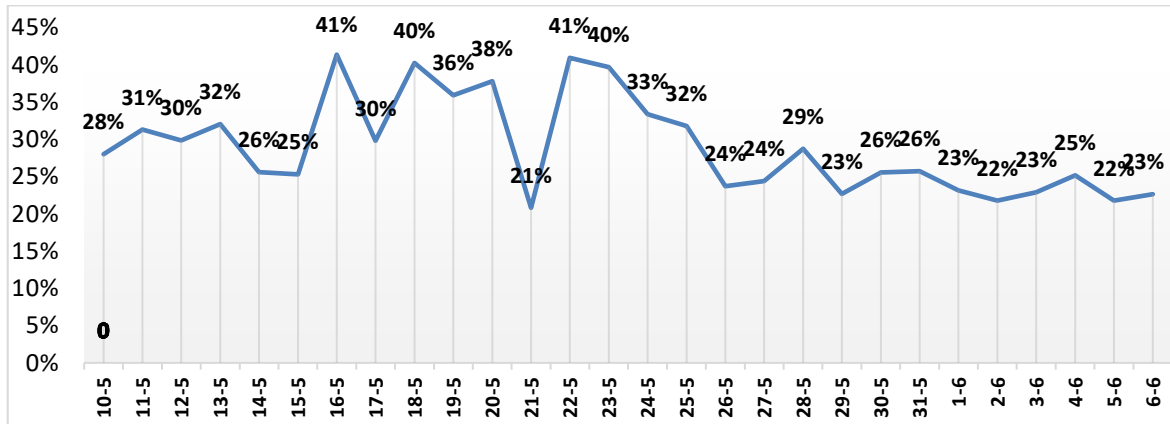
رسم بياني (1) يوضح التصنيف اليومي للحالات حسب درجة الخطورة

1. توزيع الحالات المكتشفة حسب اليوم



رسم بياني (2) عدد الحالات الجديدة يوميا داخل المجتمع

2. نسبة العينات الموجبة من العينات المفحوصة حسب اليوم



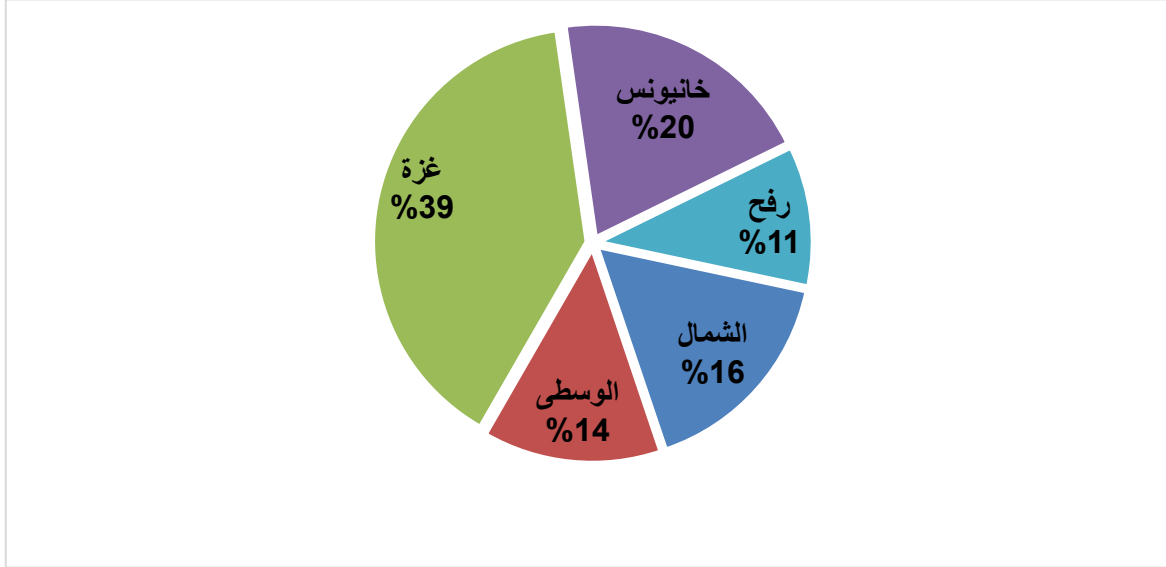
رسم بياني (3) نسبة العينات الموجبة من العينات المفحوصة يوميا

3. معدل حدوث الإصابات حسب المحافظة

جدول (3) يوضح معدل حدوث الإصابة لكل 100,000 من السكان حسب المحافظة

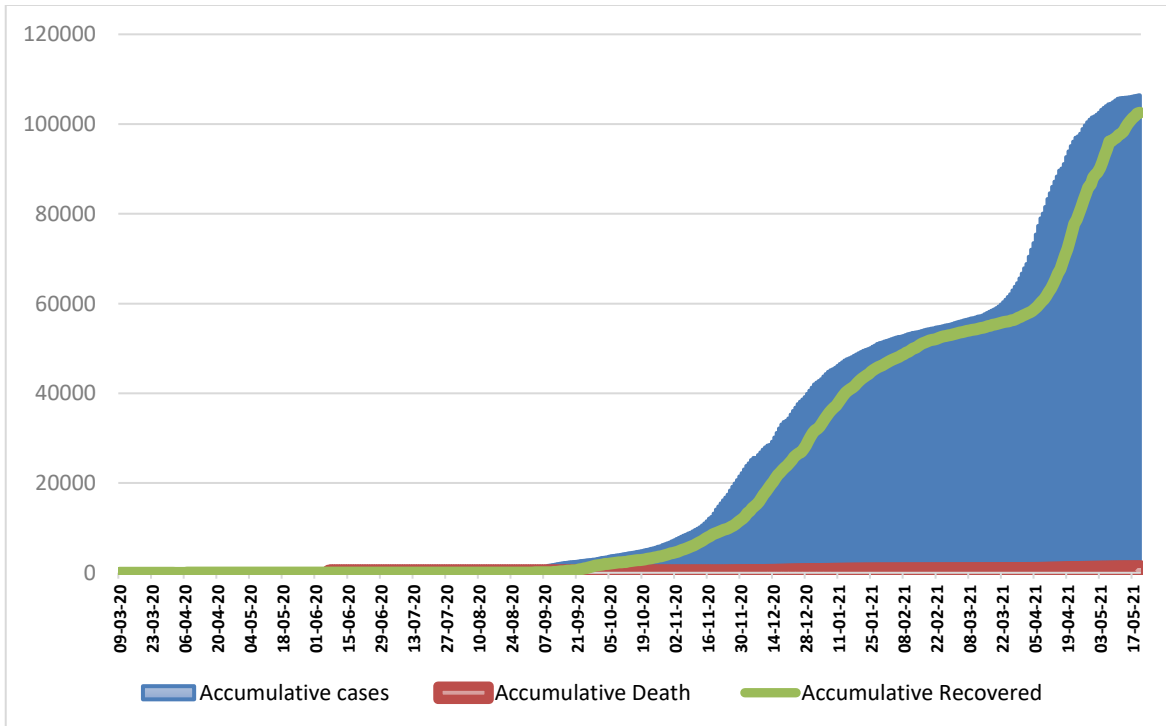
المحافظة	عدد الاصابات	عدد السكان	معدل الحدوث لكل 100,000
شمال غزة	18213	403,457	4514
غزة	43658	695,967	6273
الوسطى	15005	294,260	5099
خانيونس	22220	401,582	5533
رفح	11703	252,703	4631
قطاع غزة	110799	2,047,969	5410

IV. التوزيع الجغرافي للحالات المكتشفة تراكميا.



رسم بياني (4) التوزيع النسبي التراكمي للمصابين جغرافيا.

V. أعداد الاصابات والتعافي والوفيات تراكمي



رسم بياني (5) يوضح أعداد الاصابات والتعافي والوفيات تراكمي