



الساعة 10:00ص  
يرصد 24 ساعة السابقة

آخر تحديث 2021-06-08  
# استهتارك سيقتل احبابك

## التقرير اليومي لفيروس كوفيد 19

تقرير تفصيلي للحالة الوبائية الخاصة بفيروس كوفيد 19، ويوضح عدد الحالات المكتشفة بشكل يومي

### الملخص الرقمي للحالة الوبائية

جدول (1) يوضح أعداد الحالات والتصنيف

حالات نشطة	وفاة	تعافي	حالات مؤكدة	مجموع الفحوصات	
4216	2	150	273	1330	اليوم
	1030	105826	111072	583684	تراكمي

الحالات المغلقة		
قطاع غزة	105826 (99%)	تعافي
* جميع انحاء العالم	93,998,689 (96.4%)	تعافي
	3,550,179 (3.6%)	وفاة
	106856	اجمالي الحالات المغلقة
الحالات النشطة		
	4216	العدد
	73,175,990	

عدد الجرعات التي مُنحت	تلقوا اللقاح "جرعة أولى"	تلقوا اللقاح بالكامل	نسبة السكان الذين تلقوا اللقاح بالكامل
207200	43723	36285	2.1%

\*[https://en.wikipedia.org/wiki/COVID-19\\_pandemic\\_by\\_country\\_and\\_territory](https://en.wikipedia.org/wiki/COVID-19_pandemic_by_country_and_territory)

### الإصابات من داخل المجتمع منذ بدء المرحلة (D)

بلغ عدد الحالات المؤكدة 110738 حالة منذ اكتشاف اول حالة من داخل المجتمع، مازال منها 4216 حالة نشطة، وقد بلغ عدد حالات التعافي 105493 حالة، في حين بلغ عدد حالات الوفاة من داخل المجتمع 1029 حالات وفاة.

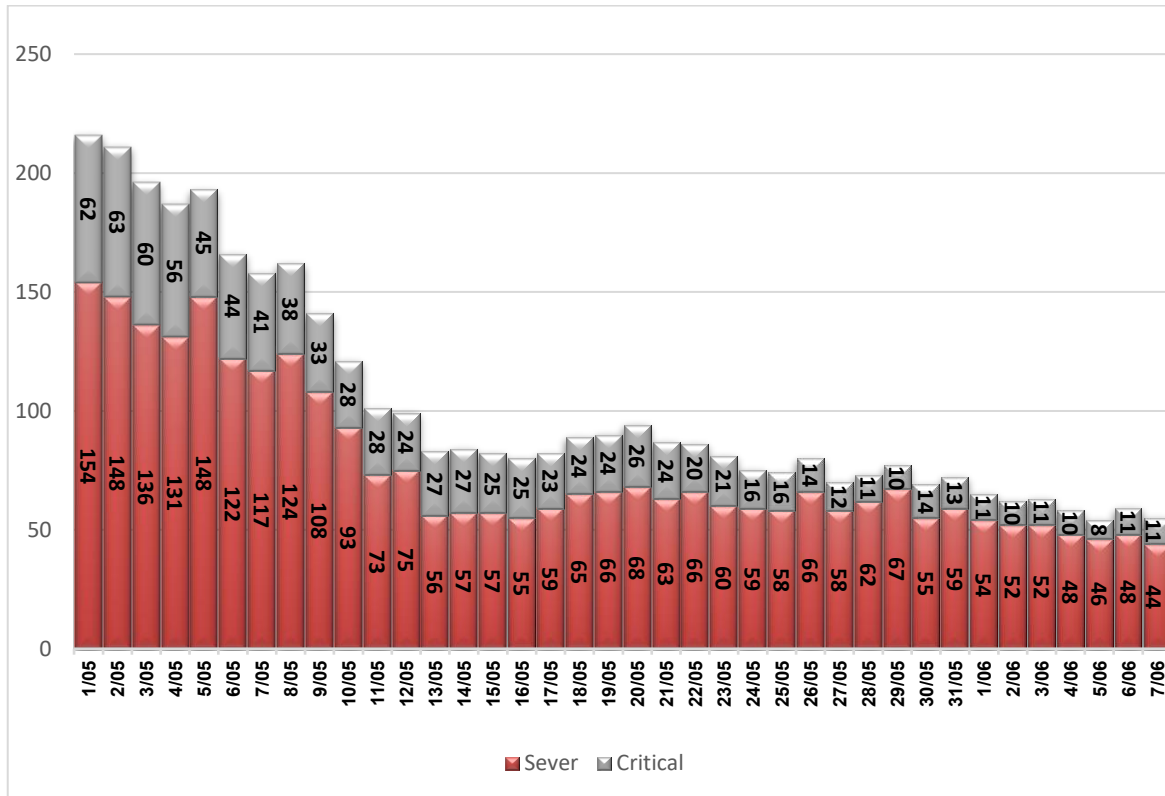
### 1. التصنيف اليومي للحالات النشطة حسب درجة الخطورة

جدول (2) يوضح تصنيف الحالات حسب درجة الخطورة

المجموع	داخل المستشفيات				طفيفة	التصنيف
	أخرى*	بالغة الخطورة	خطيرة	متوسطة		
4216	5	11	44	22	4134	المجموع
100%	0.1%	0.3%	1.0%	0.5%	98.1%	النسبة

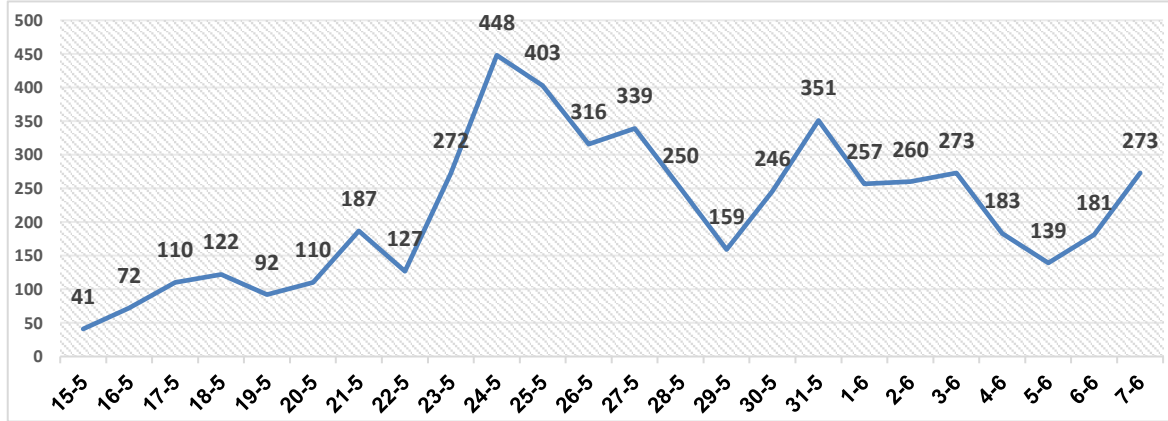
\*حالات بحاجة الى رعاية طبية لأسباب غير الكورونا

### 2. تصنيف الحالات حسب درجة الخطورة



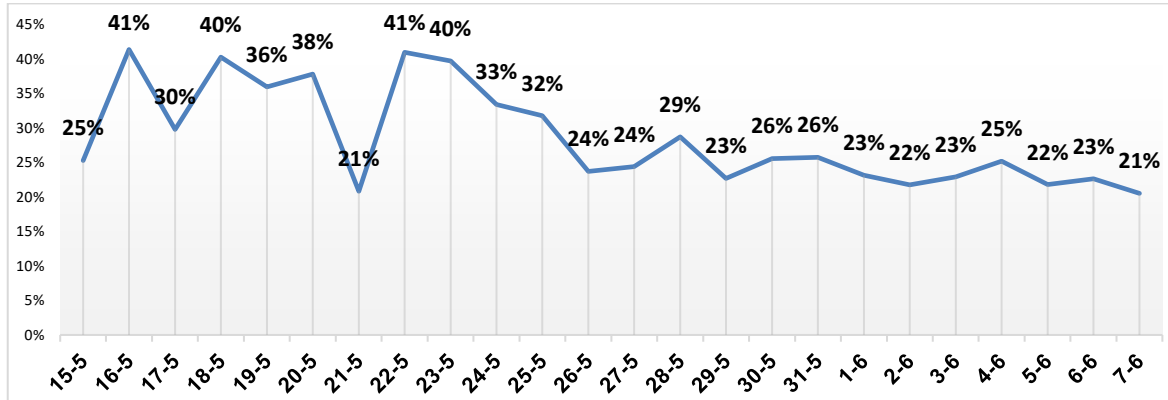
رسم بياني (1) يوضح التصنيف اليومي للحالات حسب درجة الخطورة

### ا. توزيع الحالات المكتشفة حسب اليوم



رسم بياني (2) عدد الحالات الجديدة يوميا داخل المجتمع

### ا. نسبة العينات الموجبة من العينات المفحوصة حسب اليوم



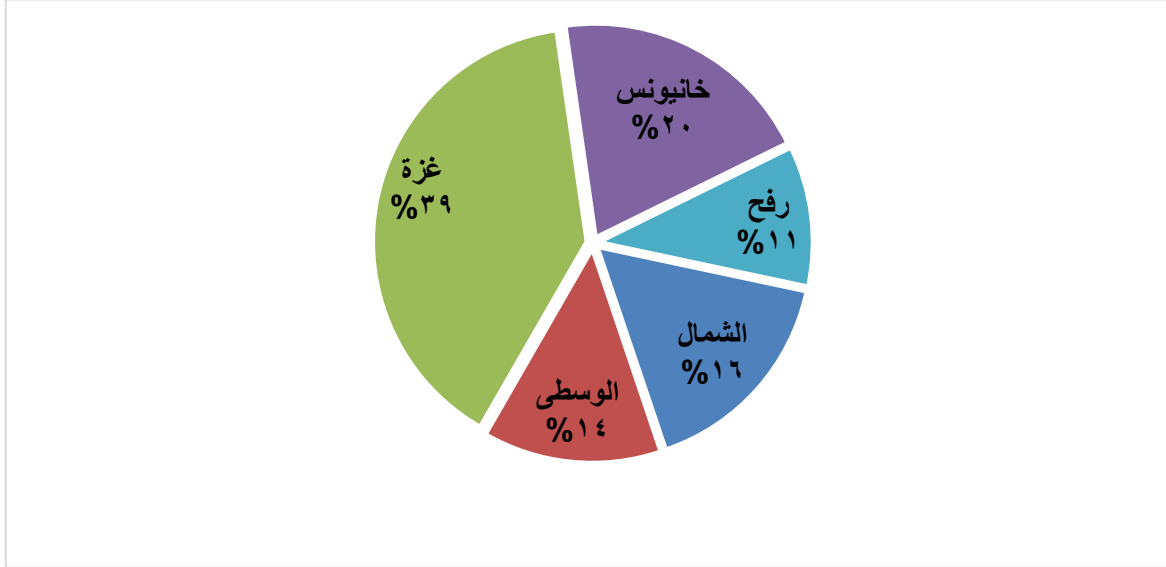
رسم بياني (3) نسبة العينات الموجبة من العينات المفحوصة يوميا

### ا. معدل حدوث الإصابات حسب المحافظة

جدول (3) يوضح معدل حدوث الإصابة لكل 100,000 من السكان حسب المحافظة

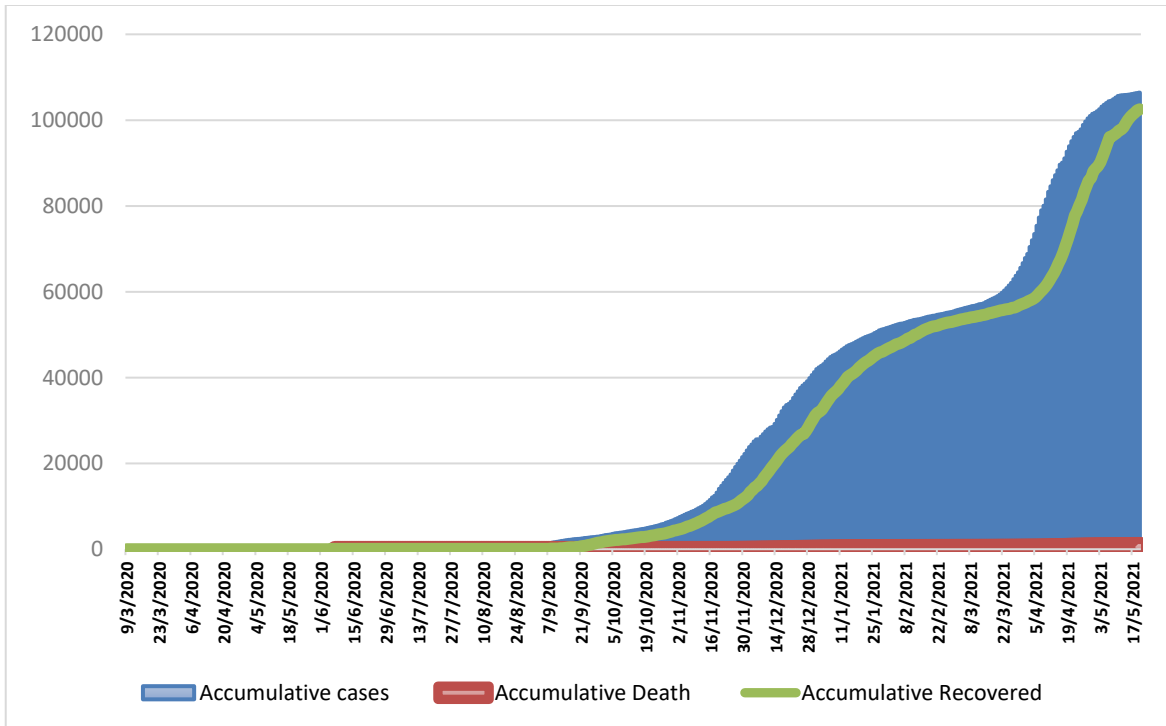
المحافظة	عدد الاصابات	عدد السكان	معدل الحدوث لكل 100,000
شمال غزة	18244	403,457	4522
غزة	43761	695,967	6288
الوسطى	15061	294,260	5118
خان يونس	22279	401,582	5548
رفح	11727	252,703	4641
قطاع غزة	111072	2,047,969	5424

#### IV. التوزيع الجغرافي للحالات المكتشفة تراكميا.



رسم بياني (4) التوزيع النسبي التراكمي للمصابين جغرافيا.

#### V. أعداد الاصابات والتعافي والوفيات تراكمي



رسم بياني (5) يوضح أعداد الاصابات والتعافي والوفيات تراكمي