

الساعة 10:00ص
يرصد 24 ساعة السابقة

آخر تحديث 2021-06-09
استهتارك سيقتل احبابك

التقرير اليومي لفيروس كوفيد 19

تقرير تفصيلي للحالة الوبائية الخاصة بفيروس كوفيد 19، ويوضح عدد الحالات المكتشفة بشكل يومي

الملخص الرقمي للحالة الوبائية

جدول (1) يوضح أعداد الحالات والتصنيف

حالات نشطة	وفاة	تعافي	حالات مؤكدة	مجموع الفحوصات	
4190	1	246	221	1121	اليوم
	1031	106072	111293	584805	تراكمي

الحالات المغلقة		
قطاع غزة	جميع انحاء العالم *	
106072 (99%)	93,998,689 (96.4%)	تعافي
1031 (1%)	3,550,179 (3.6%)	وفاة
107103	97,548,868	اجمالي الحالات المغلقة
الحالات النشطة		
4190	73,175,990	العدد

عدد الجرعات التي مُنحت	تلقوا اللقاح "جرعة أولى"	تلقوا اللقاح بالكامل	نسبة السكان الذين تلقوا اللقاح بالكامل
207200	44787	36339	2.1%

* https://en.wikipedia.org/wiki/COVID-19_pandemic_by_country_and_territory

الإصابات من داخل المجتمع منذ بدء المرحلة (D)

بلغ عدد الحالات المؤكدة 110959 حالة منذ اكتشاف اول حالة من داخل المجتمع، مازال منها 4190 حالة نشطة، وقد بلغ عدد حالات التعافي 105739 حالة، في حين بلغ عدد حالات الوفاة من داخل المجتمع 1030 حالات وفاة.

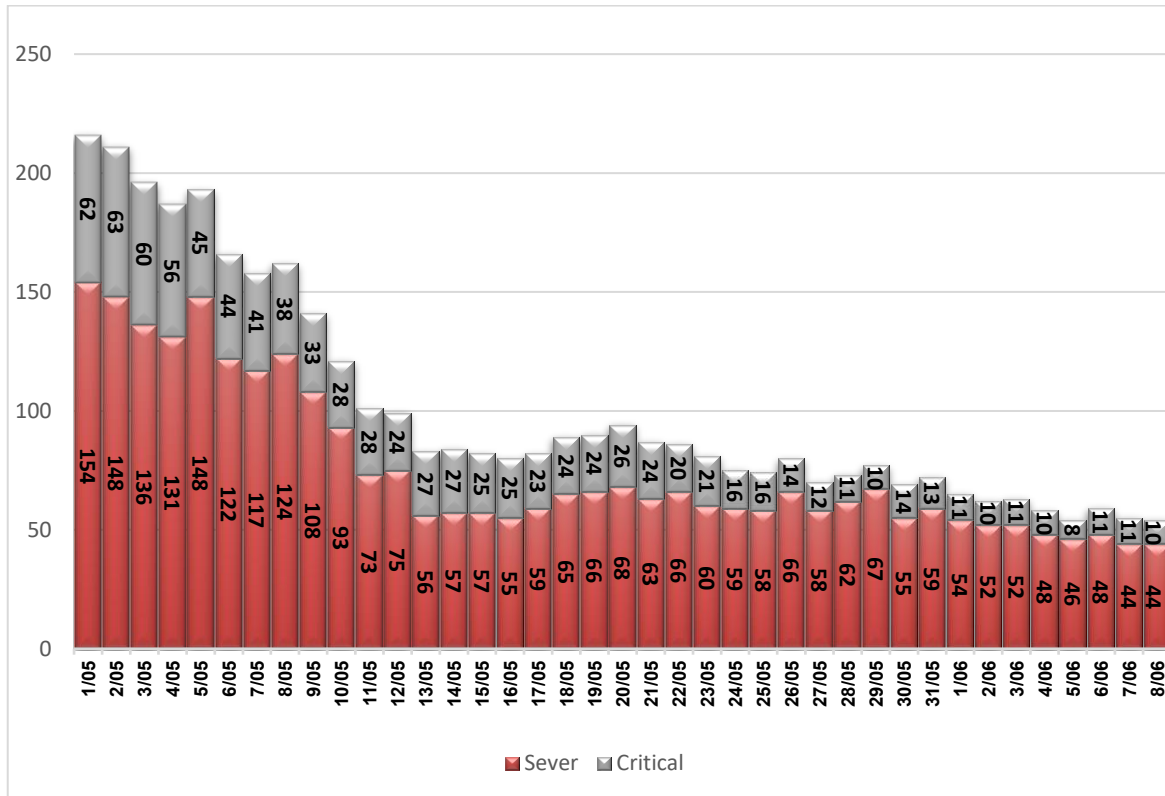
أ. التصنيف اليومي للحالات النشطة حسب درجة الخطورة

جدول (2) يوضح تصنيف الحالات حسب درجة الخطورة

المجموع	داخل المستشفيات				طفيفة	التصنيف
	أخرى*	بالغة الخطورة	خطيرة	متوسطة		
4190	3	10	44	23	4110	المجموع
100%	0.1%	0.2%	1.1%	0.5%	98.1%	النسبة

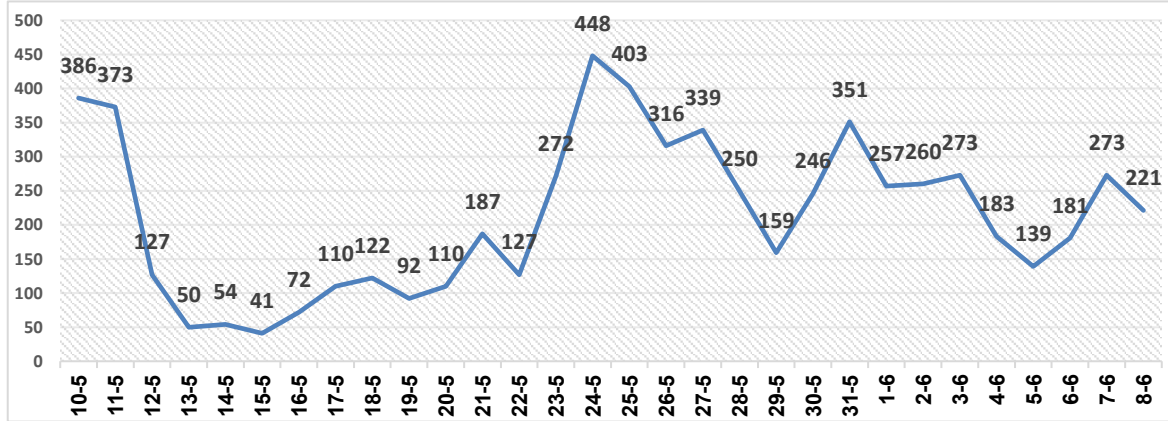
*حالات بحاجة الى رعاية طبية لأسباب غير الكورونا

ب. تصنيف الحالات حسب درجة الخطورة



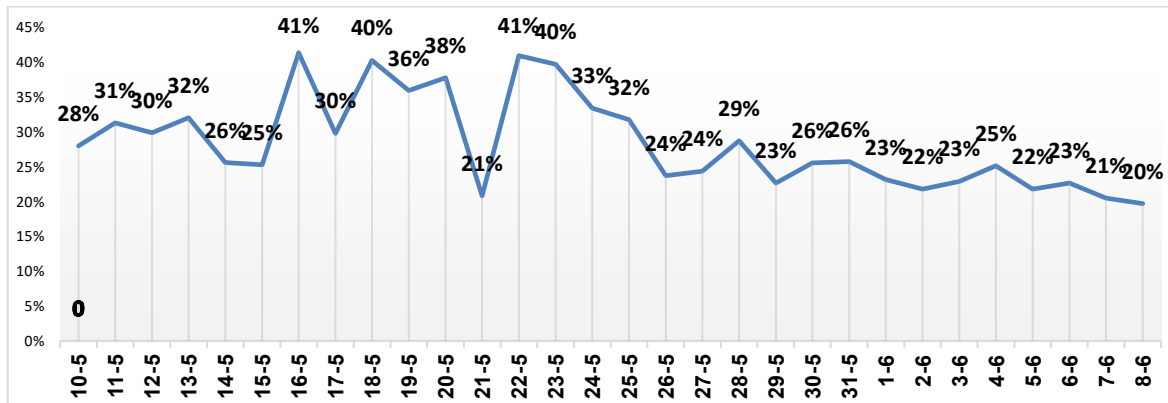
رسم بياني (1) يوضح التصنيف اليومي للحالات حسب درجة الخطورة

1. توزيع الحالات المكتشفة حسب اليوم



رسم بياني (2) عدد الحالات الجديدة يوميا داخل المجتمع

2. نسبة العينات الموجبة من العينات المفحوصة حسب اليوم



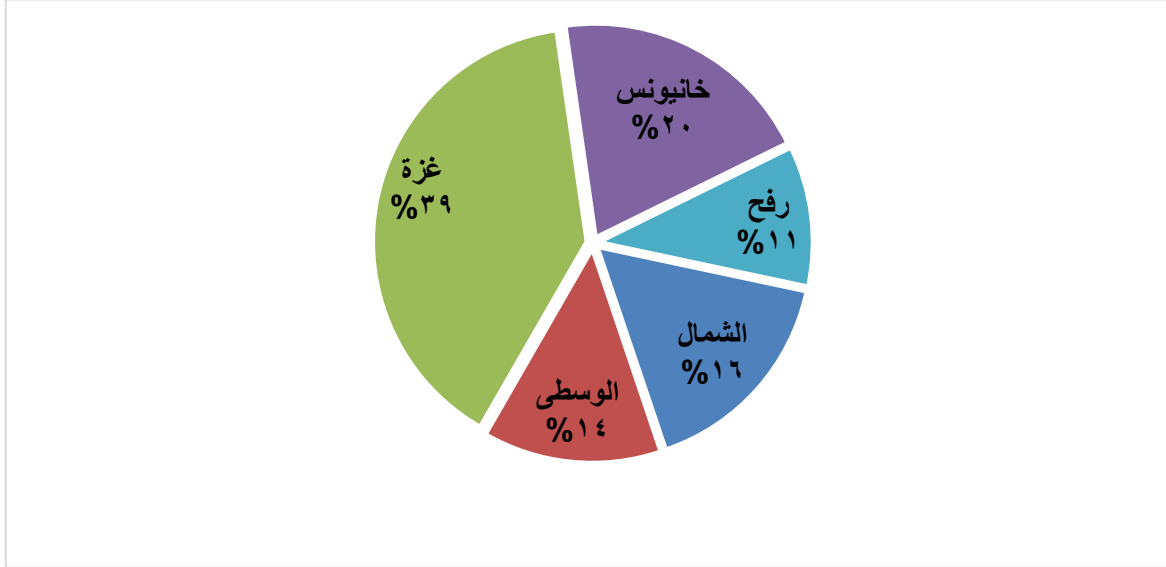
رسم بياني (3) نسبة العينات الموجبة من العينات المفحوصة يوميا

3. معدل حدوث الإصابات حسب المحافظة

جدول (3) يوضح معدل حدوث الإصابة لكل 100,000 من السكان حسب المحافظة

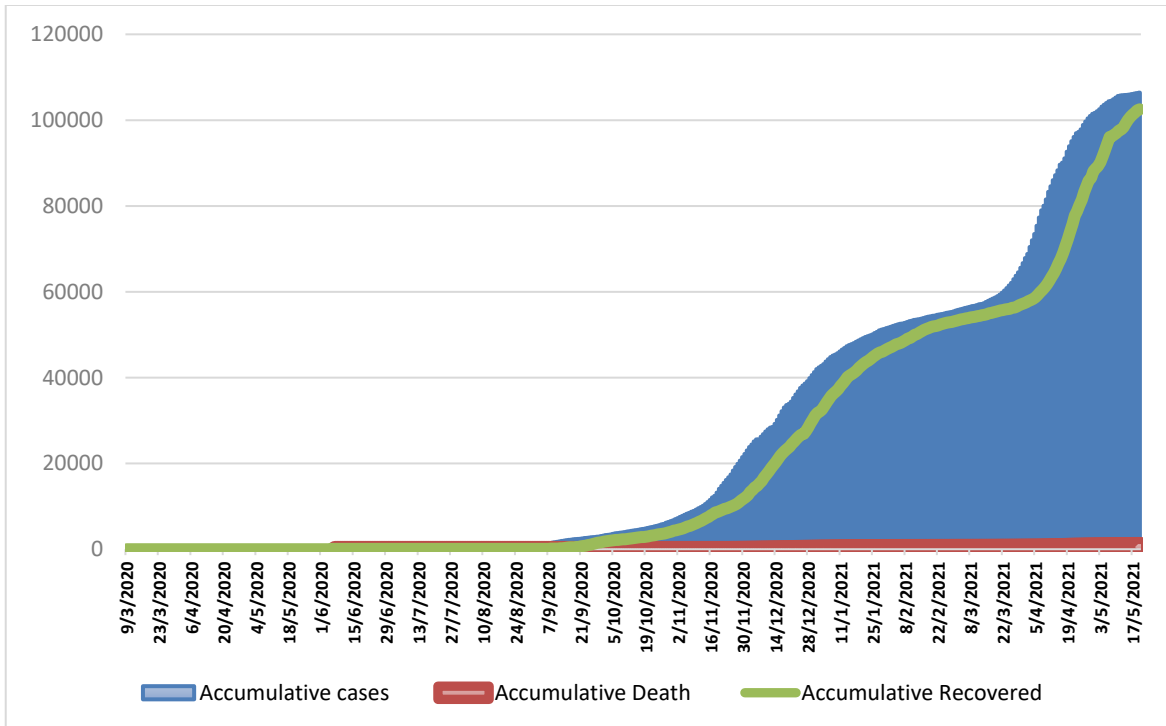
المحافظة	عدد الاصابات	عدد السكان	معدل الحدوث لكل 100,000
شمال غزة	18253	403,457	4522
غزة	43849	695,967	6288
الوسطى	15101	294,260	5118
خانيونس	22337	401,582	5548
رفح	11753	252,703	4641
قطاع غزة	111293	2,047,969	5424

IV. التوزيع الجغرافي للحالات المكتشفة تراكميا.



رسم بياني (4) التوزيع النسبي التراكمي للمصابين جغرافيا.

V. أعداد الاصابات والتعافي والوفيات تراكمي



رسم بياني (5) يوضح أعداد الاصابات والتعافي والوفيات تراكمي