



الساعة 10:00ص
يرصد 24 ساعة السابقة

آخر تحديث 2021-06-10
استهتارك سيقتل احبابك

التقرير اليومي لفيروس كوفيد 19

تقرير تفصيلي للحالة الوبائية الخاصة بفيروس كوفيد 19، ويوضح عدد الحالات المكتشفة بشكل يومي

الملخص الرقمي للحالة الوبائية

جدول (1) يوضح أعداد الحالات والتصنيف

حالات نشطة	وفاة	تعافي	حالات مؤكدة	مجموع الفحوصات	
4144	2	230	186	949	اليوم
	1033	106302	111479	585754	تراكمي

الحالات المغلقة		
قطاع غزة	* جميع انحاء العالم	
106302 (99%)	93,998,689 (96.4%)	تعافي
1033 (1%)	3,550,179 (3.6%)	وفاة
107335	97,548,868	اجمالي الحالات المغلقة
الحالات النشطة		
4144	73,175,990	العدد

عدد الجرعات التي مُنحت	تلقوا اللقاح "جرعة أولى"	تلقوا اللقاح بالكامل	نسبة السكان الذين تلقوا اللقاح بالكامل
207200	45795	36339	2.2%

*https://en.wikipedia.org/wiki/COVID-19_pandemic_by_country_and_territory

الإصابات من داخل المجتمع منذ بدء المرحلة (D)

بلغ عدد الحالات المؤكدة 111145 حالة منذ اكتشاف اول حالة من داخل المجتمع، مازال منها 4144 حالة نشطة، وقد بلغ عدد حالات التعافي 105969 حالة، في حين بلغ عدد حالات الوفاة من داخل المجتمع 1032 حالات وفاة.

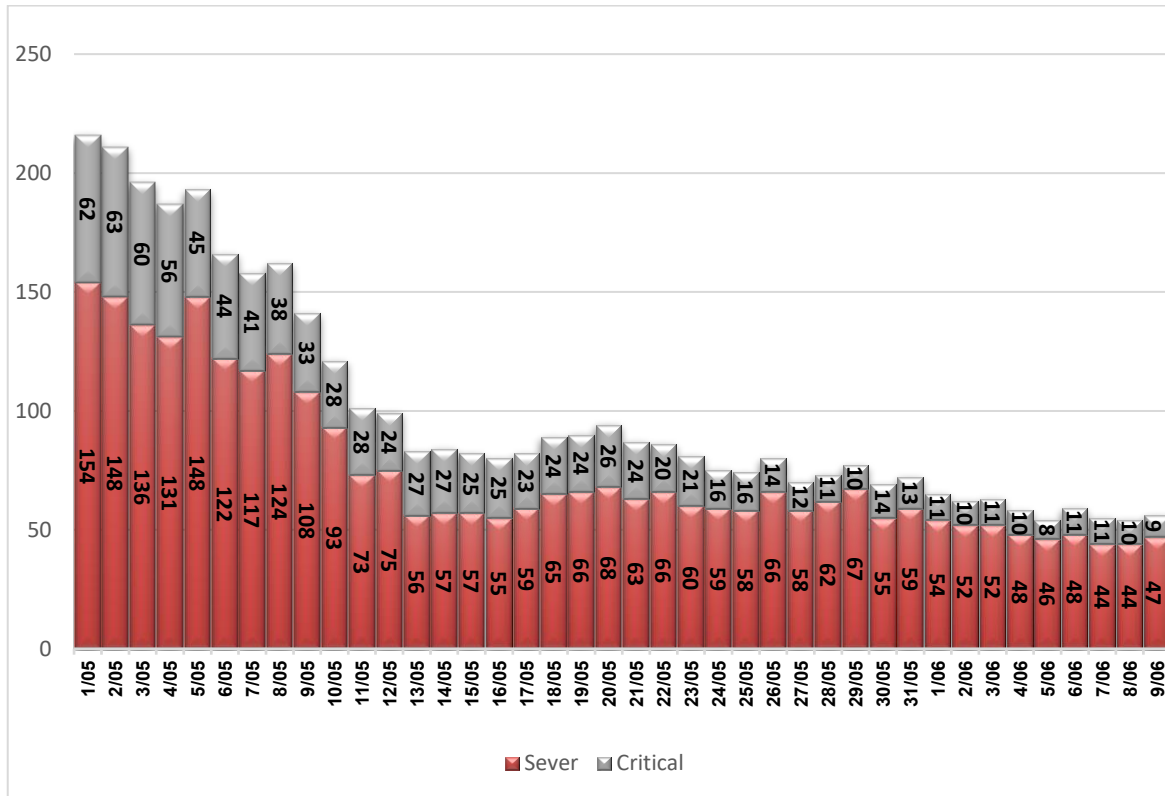
أ. التصنيف اليومي للحالات النشطة حسب درجة الخطورة

جدول (2) يوضح تصنيف الحالات حسب درجة الخطورة

المجموع	داخل المستشفيات				طفيفة	التصنيف
	أخرى *	بالغة الخطورة	خطيرة	متوسطة		
4144	4	9	47	20	4064	المجموع
100%	0.1%	0.2%	1.1%	0.5%	98.1%	النسبة

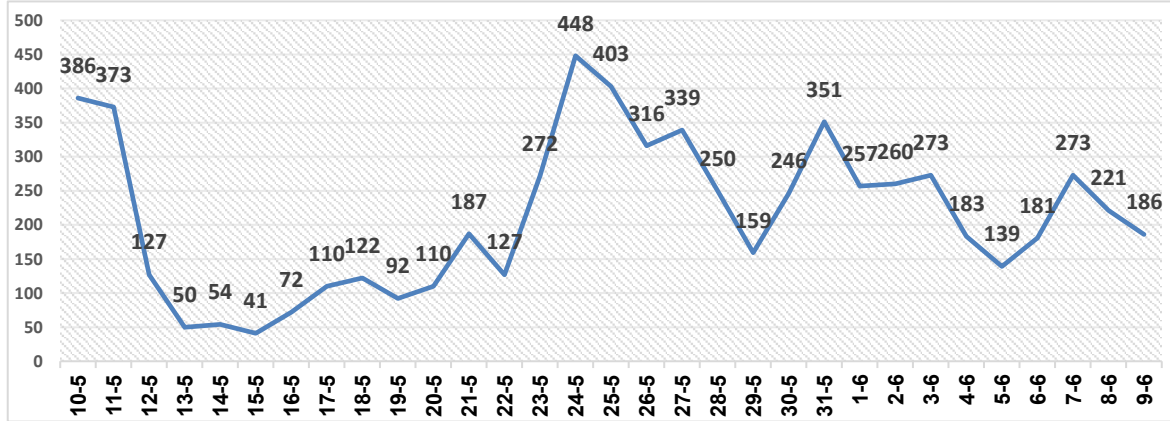
*حالات بحاجة الى رعاية طبية لأسباب غير الكورونا

ب. تصنيف الحالات حسب درجة الخطورة



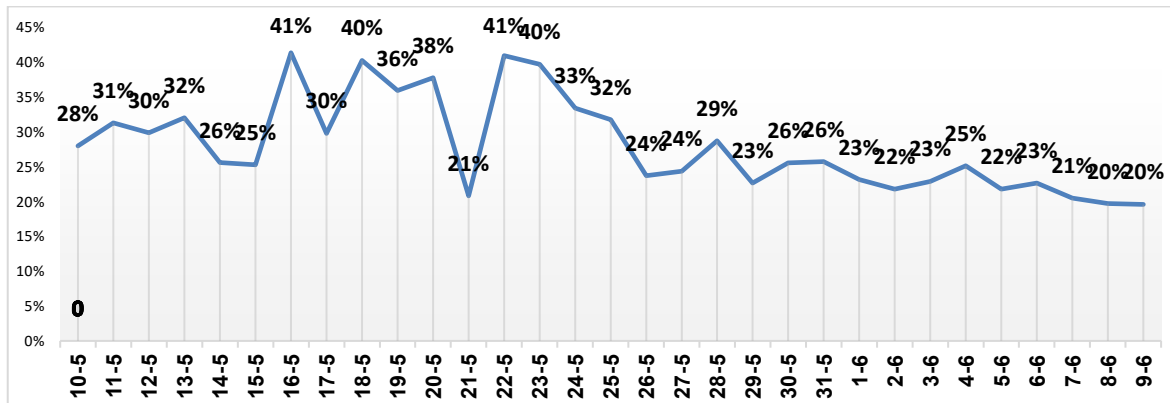
رسم بياني (1) يوضح التصنيف اليومي للحالات حسب درجة الخطورة

أ. توزيع الحالات المكتشفة حسب اليوم



رسم بياني (2) عدد الحالات الجديدة يوميا داخل المجتمع

ب. نسبة العينات الموجبة من العينات المفحوصة حسب اليوم



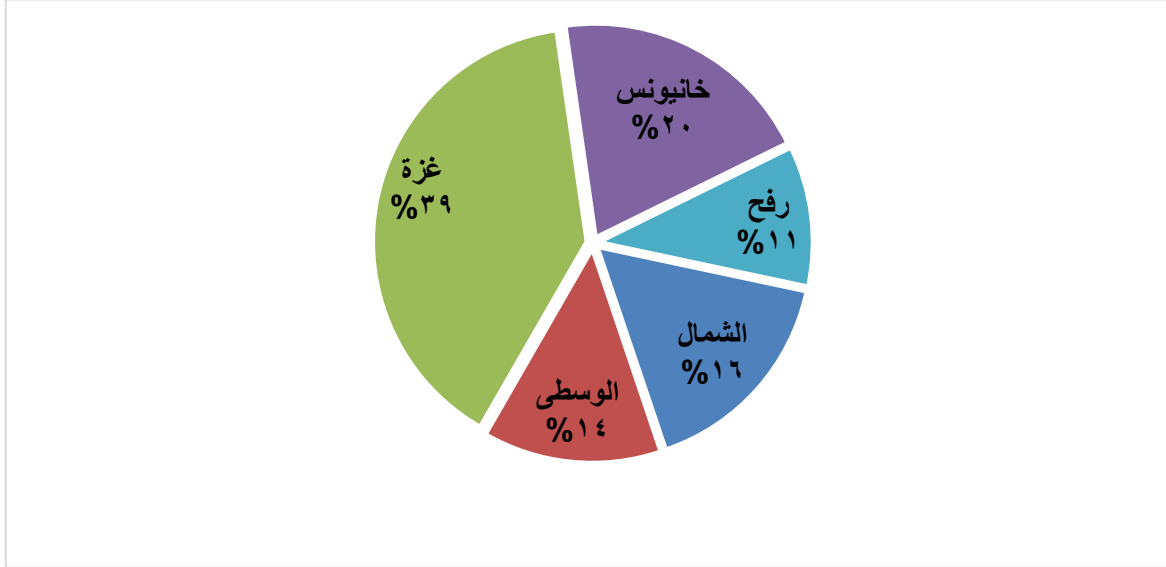
رسم بياني (3) نسبة العينات الموجبة من العينات المفحوصة يوميا

ج. معدل حدوث الإصابات حسب المحافظة

جدول (3) يوضح معدل حدوث الإصابة لكل 100,000 من السكان حسب المحافظة

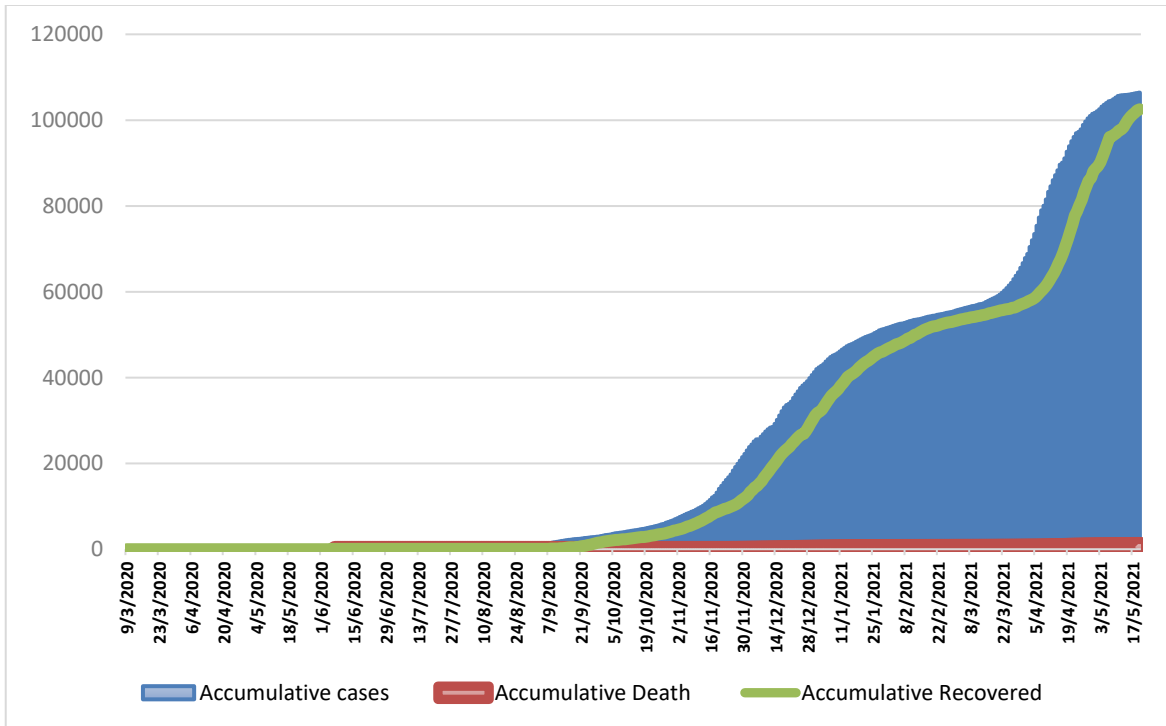
المحافظة	عدد الإصابات	عدد السكان	معدل الحدوث لكل 100,000
شمال غزة	18271	403,457	4529
غزة	43914	695,967	6310
الوسطى	15128	294,260	5141
خانيونس	22389	401,582	5575
رفح	11777	252,703	4660
قطاع غزة	111479	2,047,969	5443

IV. التوزيع الجغرافي للحالات المكتشفة تراكميا.



رسم بياني (4) التوزيع النسبي التراكمي للمصابين جغرافيا.

V. أعداد الاصابات والتعافي والوفيات تراكمي



رسم بياني (5) يوضح أعداد الاصابات والتعافي والوفيات تراكمي