



الساعة 10:00ص
يرصد 24 ساعة السابقة

آخر تحديث 2021-06-12
استهتارك سيقتل احبابك

التقرير اليومي لفيروس كوفيد 19

تقرير تفصيلي للحالة الوبائية الخاصة بفيروس كوفيد 19، ويوضح عدد الحالات المكتشفة بشكل يومي

الملخص الرقمي للحالة الوبائية

جدول (1) يوضح أعداد الحالات والتصنيف

حالات نشطة	وفاة	تعافي	حالات مؤكدة	مجموع الفحوصات	
4083	1	320	173	796	اليوم
	1038	106722	111843	587596	تراكمي

الحالات المغلقة		
قطاع غزة	* جميع انحاء العالم	
106722 (99%)	93,998,689 (96.4%)	تعافي
1038 (1%)	3,550,179 (3.6%)	وفاة
107760	97,548,868	اجمالي الحالات المغلقة
الحالات النشطة		
4083	73,175,990	العدد

عدد الجرعات التي مُنحت	تلقوا اللقاح "جرعة أولى"	تلقوا اللقاح بالكامل	نسبة السكان الذين تلقوا اللقاح بالكامل
207200	46515	36512	2.3%

*https://en.wikipedia.org/wiki/COVID-19_pandemic_by_country_and_territory

الإصابات من داخل المجتمع منذ بدء المرحلة (D)

بلغ عدد الحالات المؤكدة 111509 حالة منذ اكتشاف اول حالة من داخل المجتمع، مازال منها 4083 حالة نشطة، وقد بلغ عدد حالات التعافي 106389 حالة، في حين بلغ عدد حالات الوفاة من داخل المجتمع 1037 حالات وفاة.

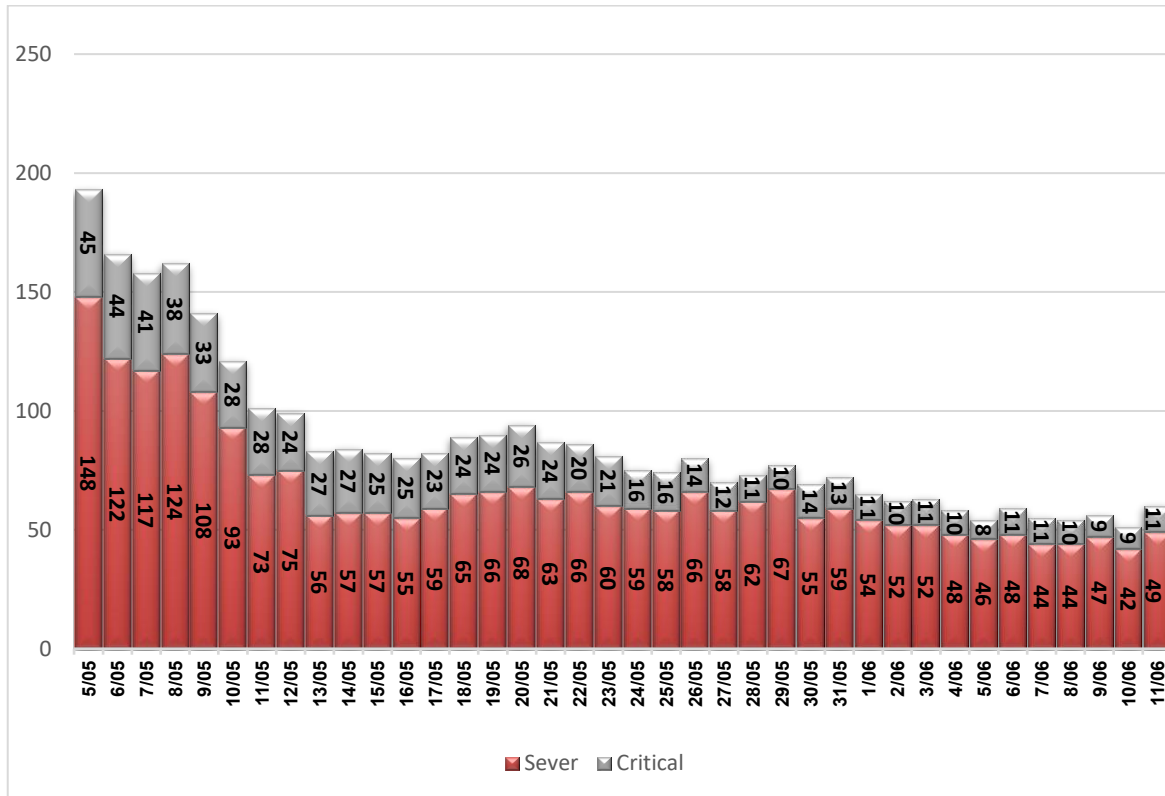
أ. التصنيف اليومي للحالات النشطة حسب درجة الخطورة

جدول (2) يوضح تصنيف الحالات حسب درجة الخطورة

المجموع	داخل المستشفيات				طفيفة	التصنيف
	أخرى*	بالغة الخطورة	خطيرة	متوسطة		
4083	3	11	49	13	4007	المجموع
100%	0.1%	0.3%	1.2%	0.3%	98.1%	النسبة

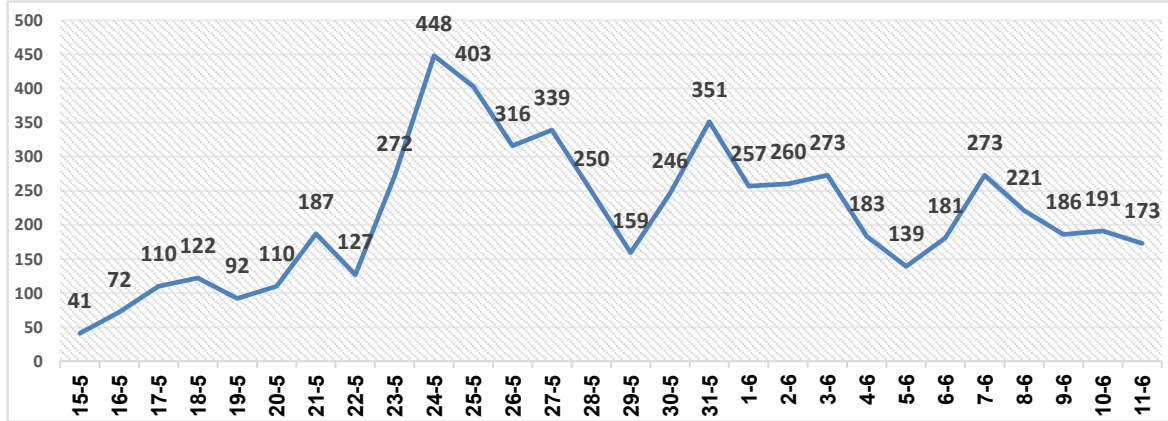
*حالات بحاجة الى رعاية طبية لأسباب غير الكورونا

ب. تصنيف الحالات حسب درجة الخطورة



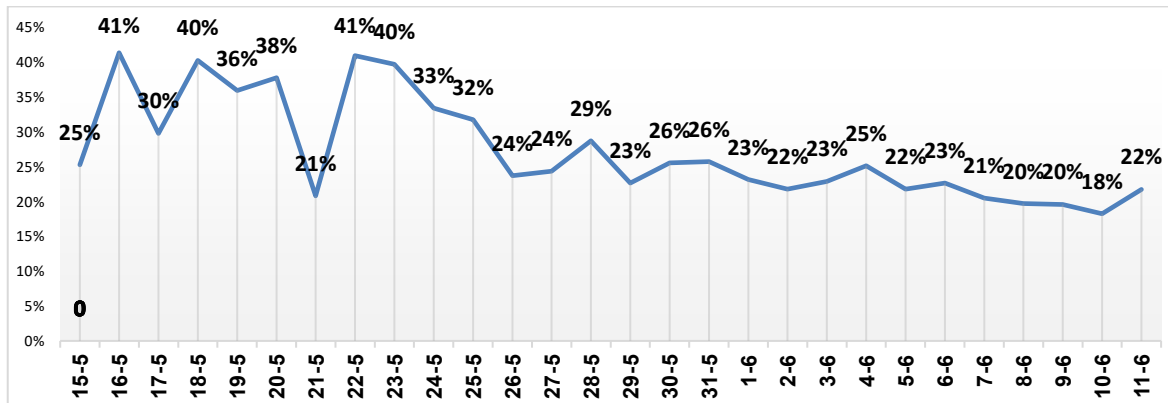
رسم بياني (1) يوضح التصنيف اليومي للحالات حسب درجة الخطورة

أ. توزيع الحالات المكتشفة حسب اليوم



رسم بياني (2) عدد الحالات الجديدة يوميا داخل المجتمع

ب. نسبة العينات الموجبة من العينات المفحوصة حسب اليوم



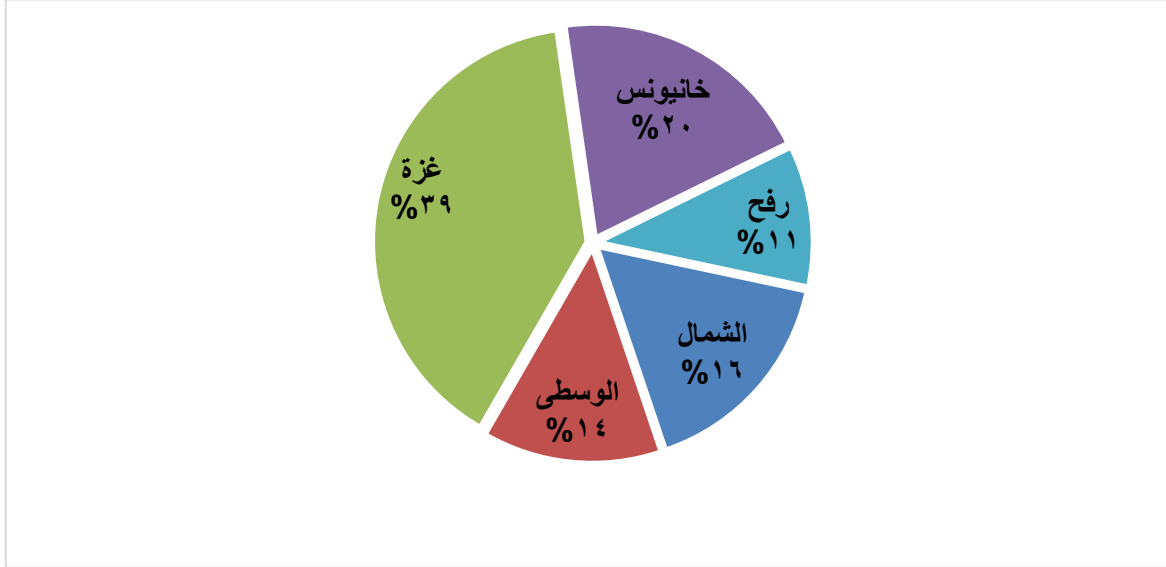
رسم بياني (3) نسبة العينات الموجبة من العينات المفحوصة يوميا

ج. معدل حدوث الإصابات حسب المحافظة

جدول (3) يوضح معدل حدوث الإصابة لكل 100,000 من السكان حسب المحافظة

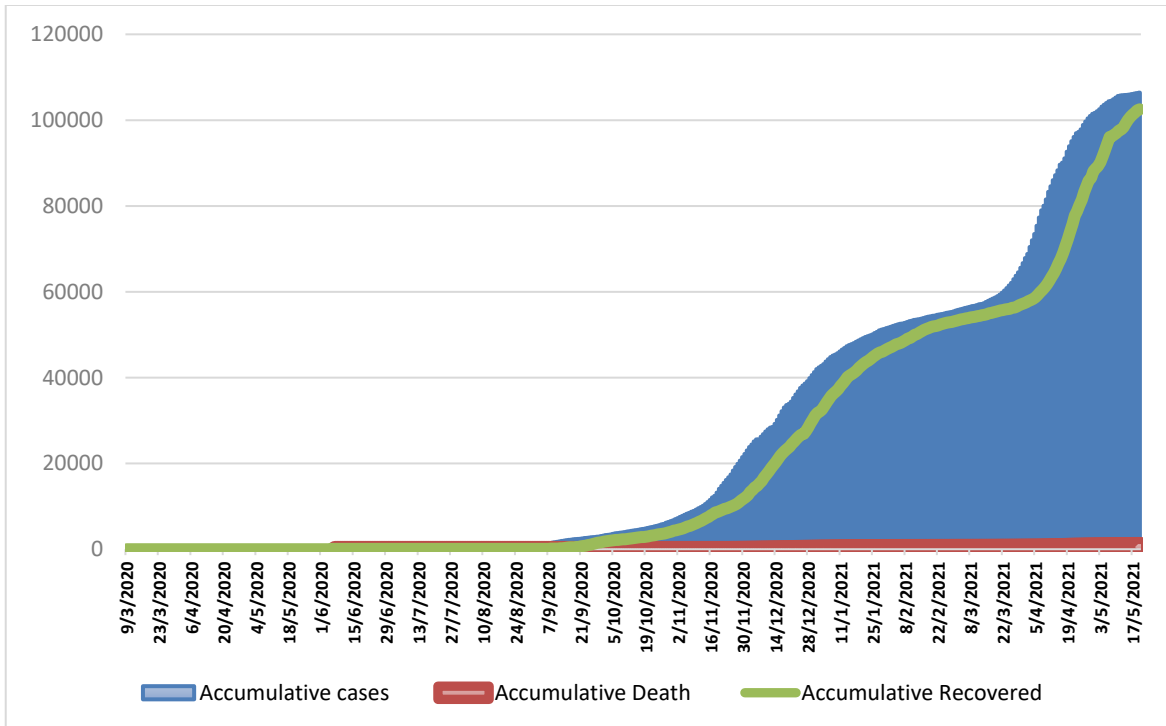
المحافظة	عدد الإصابات	عدد السكان	معدل الحدوث لكل 100,000
شمال غزة	18316	403,457	4540
غزة	44071	695,967	6332
الوسطى	15184	294,260	5160
خان يونس	22455	401,582	5592
رفح	11817	252,703	4676
قطاع غزة	111843	2,047,969	5461

IV. التوزيع الجغرافي للحالات المكتشفة تراكميا.



رسم بياني (4) التوزيع النسبي التراكمي للمصابين جغرافيا.

V. أعداد الاصابات والتعافي والوفيات تراكمي



رسم بياني (5) يوضح أعداد الاصابات والتعافي والوفيات تراكمي