



الساعة 10:00ص
يرصد 24 ساعة السابقة

آخر تحديث 2021-06-14
استهتارك سيقتل احبابك

التقرير اليومي لفيروس كوفيد 19

تقرير تفصيلي للحالة الوبائية الخاصة بفيروس كوفيد 19، ويوضح عدد الحالات المكتشفة بشكل يومي

الملخص الرقمي للحالة الوبائية

جدول (1) يوضح أعداد الحالات والتصنيف

حالات نشطة	وفاة	تعافي	حالات مؤكدة	مجموع الفحوصات	
3688	5	266	132	600	اليوم
	1045	107344	112077	588839	تراكمي

الحالات المغلقة		
قطاع غزة	تعافي	
93,998,689 (96.4%)	107344 (99%)	
3,550,179 (3.6%)	1045 (1%)	وفاة
97,548,868	108389	اجمالي الحالات المغلقة
الحالات النشطة		
73,175,990	3688	العدد

عدد الجرعات التي مُنحت	تلقوا اللقاح "جرعة أولى"	تلقوا اللقاح بالكامل	نسبة السكان الذين تلقوا اللقاح بالكامل
207200	47701	36614	2.3%

*https://en.wikipedia.org/wiki/COVID-19_pandemic_by_country_and_territory

الإصابات من داخل المجتمع منذ بدء المرحلة (D)

بلغ عدد الحالات المؤكدة 111743 حالة منذ اكتشاف اول حالة من داخل المجتمع، مازال منها 3688 حالة نشطة، وقد بلغ عدد حالات التعافي 107011 حالة، في حين بلغ عدد حالات الوفاة من داخل المجتمع 1044 حالات وفاة.

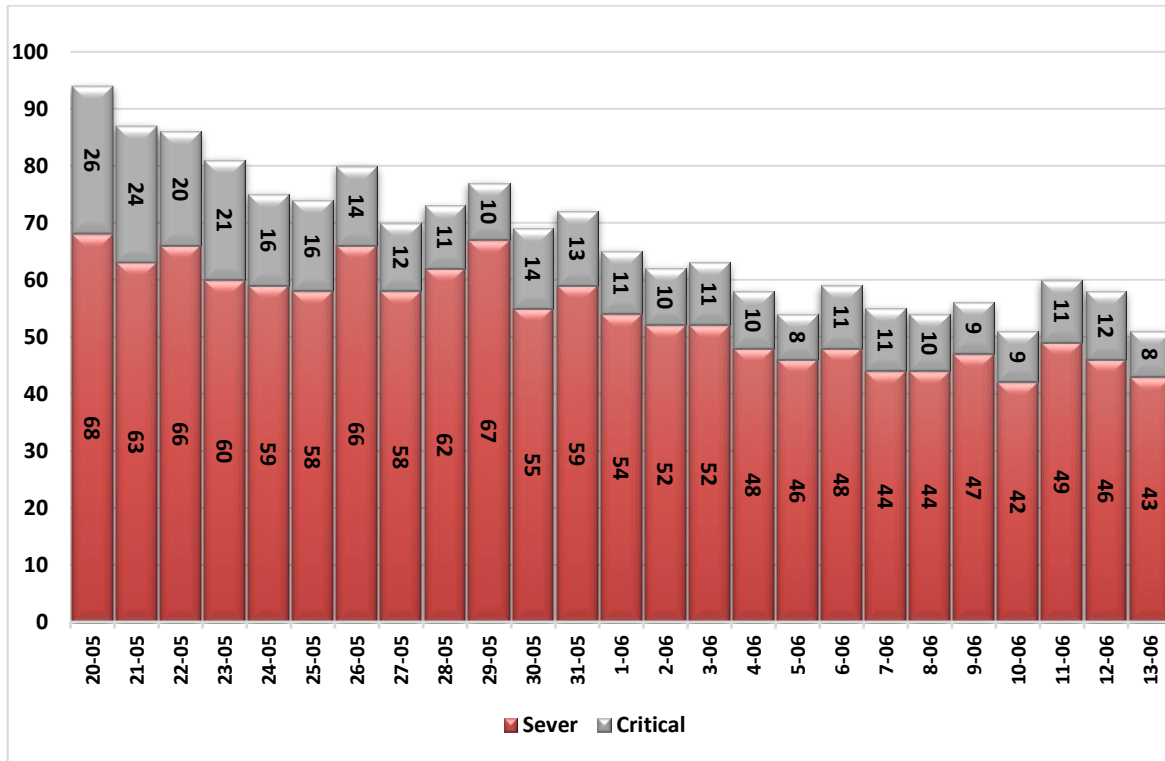
أ. التصنيف اليومي للحالات النشطة حسب درجة الخطورة

جدول (2) يوضح تصنيف الحالات حسب درجة الخطورة

المجموع	داخل المستشفيات				طفيفة	التصنيف
	أخرى*	بالغة الخطورة	خطيرة	متوسطة		
3688	2	8	43	14	3621	المجموع
100%	0.1%	0.2%	1.2%	0.4%	98.2%	النسبة

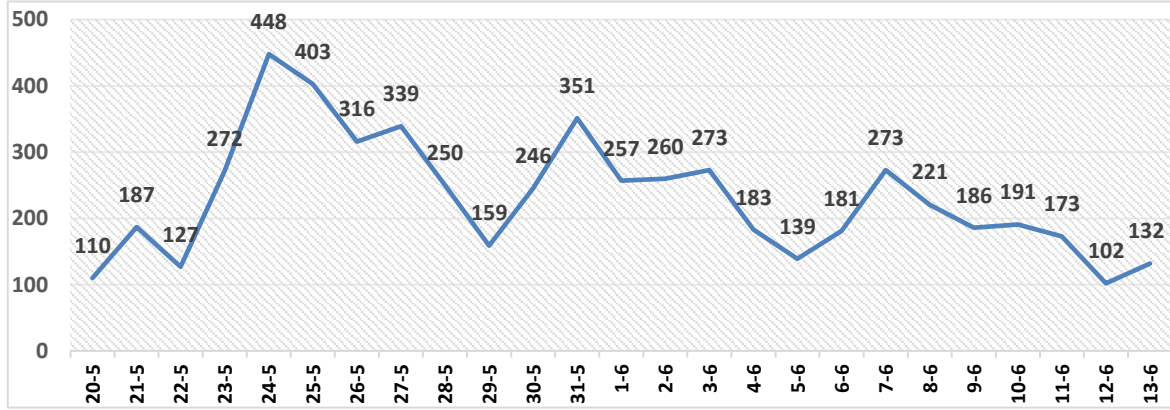
*حالات بحاجة الى رعاية طبية لأسباب غير الكورونا

ب. تصنيف الحالات حسب درجة الخطورة



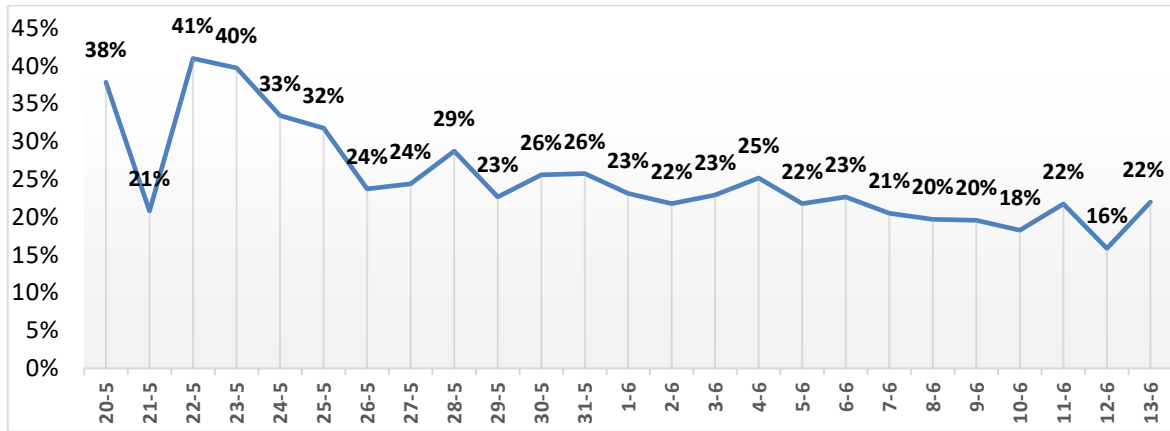
رسم بياني (1) يوضح التصنيف اليومي للحالات حسب درجة الخطورة

أ. توزيع الحالات المكتشفة حسب اليوم



رسم بياني (2) عدد الحالات الجديدة يوميا داخل المجتمع

ب. نسبة العينات الموجبة من العينات المفحوصة حسب اليوم



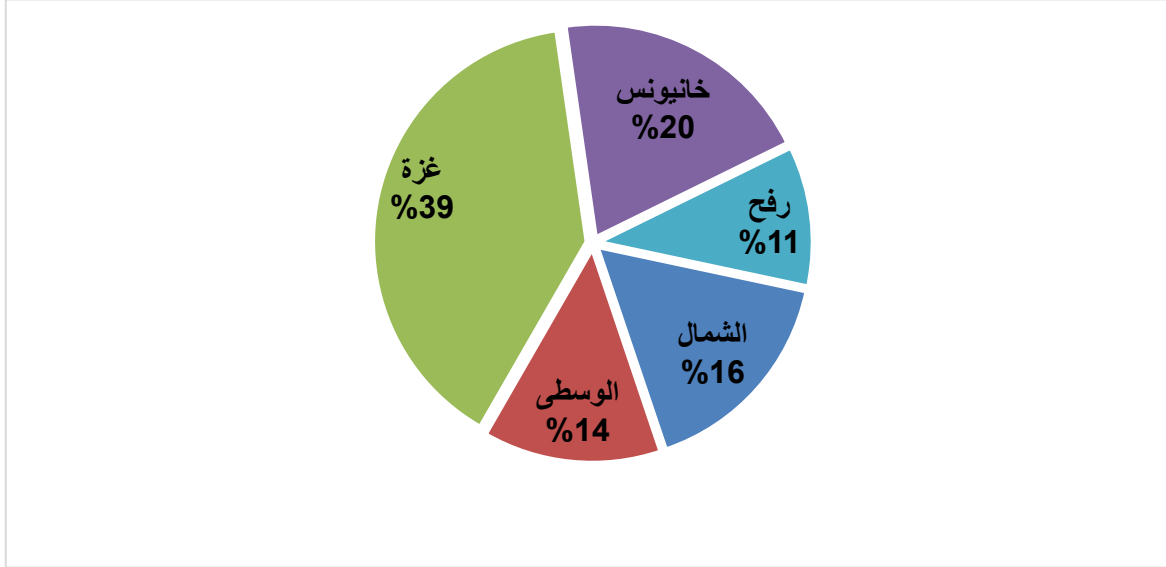
رسم بياني (3) نسبة العينات الموجبة من العينات المفحوصة يوميا

ج. معدل حدوث الإصابات حسب المحافظة

جدول (3) يوضح معدل حدوث الإصابة لكل 100,000 من السكان حسب المحافظة

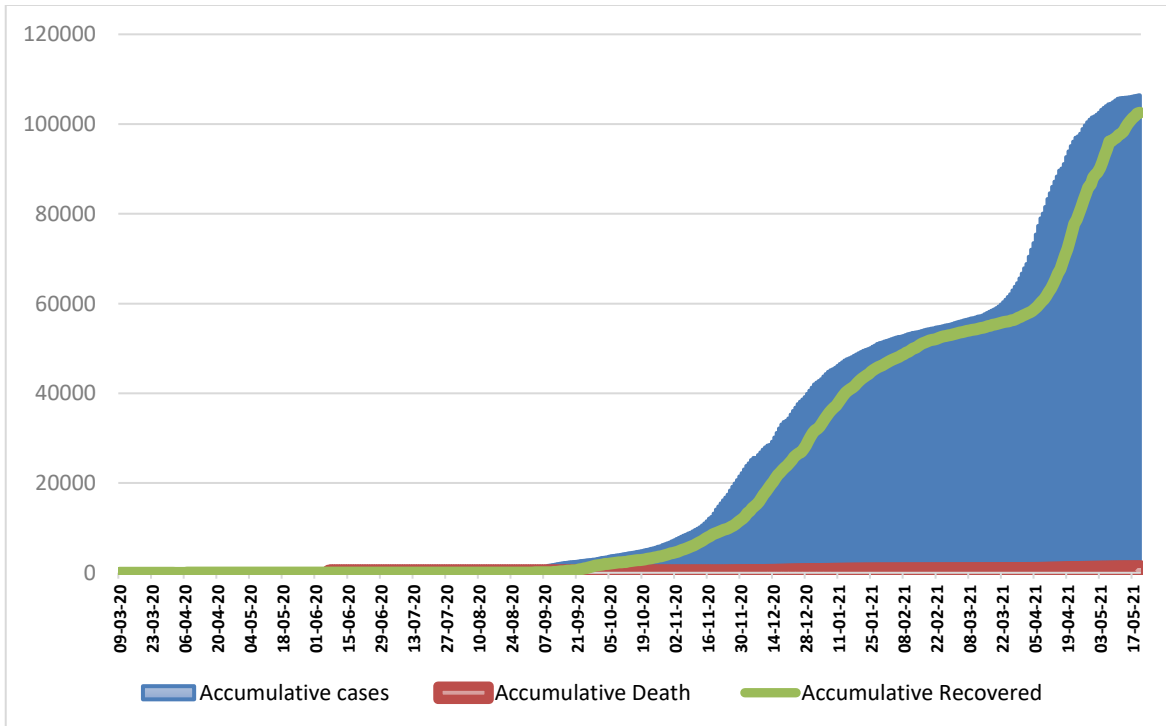
المحافظة	عدد الاصابات	عدد السكان	معدل الحدوث لكل 100,000
شمال غزة	18335	403,457	4544
غزة	44150	695,967	6344
الوسطى	15241	294,260	5179
خانيونس	22518	401,582	5607
رفح	11833	252,703	4683
قطاع غزة	112077	2,047,969	5473

IV. التوزيع الجغرافي للحالات المكتشفة تراكميا.



رسم بياني (4) التوزيع النسبي التراكمي للمصابين جغرافيا.

V. أعداد الاصابات والتعافي والوفيات تراكمي



رسم بياني (5) يوضح أعداد الاصابات والتعافي والوفيات تراكمي