



الساعة 10:00ص  
يرصد 24 ساعة السابقة

آخر تحديث 2021-06-15  
# استهتارك سيقتل احبابك

## التقرير اليومي لفيروس كوفيد 19

تقرير تفصيلي للحالة الوبائية الخاصة بفيروس كوفيد 19، ويوضح عدد الحالات المكتشفة بشكل يومي

### الملخص الرقمي للحالة الوبائية

جدول (1) يوضح أعداد الحالات والتصنيف

حالات نشطة	وفاة	تعافي	حالات مؤكدة	مجموع الفحوصات	
3721	2	205	240	1153	اليوم
	1047	107549	112317	589992	تراكمي

الحالات المغلقة		
قطاع غزة	تعافي	
93,998,689 (96.4%)	107549 (99%)	
3,550,179 (3.6%)	1047 (1%)	وفاة
97,548,868	108596	اجمالي الحالات المغلقة
الحالات النشطة		
73,175,990	3721	العدد

عدد الجرعات التي مُنحت	تلقوا اللقاح "جرعة أولى"	تلقوا اللقاح بالكامل	نسبة السكان الذين تلقوا اللقاح بالكامل
207200	48764	36735	2.4%

\* [https://en.wikipedia.org/wiki/COVID-19\\_pandemic\\_by\\_country\\_and\\_territory](https://en.wikipedia.org/wiki/COVID-19_pandemic_by_country_and_territory)

### الإصابات من داخل المجتمع منذ بدء المرحلة (D)

بلغ عدد الحالات المؤكدة 111983 حالة منذ اكتشاف اول حالة من داخل المجتمع، مازال منها 3721 حالة نشطة، وقد بلغ عدد حالات التعافي 107216 حالة، في حين بلغ عدد حالات الوفاة من داخل المجتمع 1046 حالات وفاة.

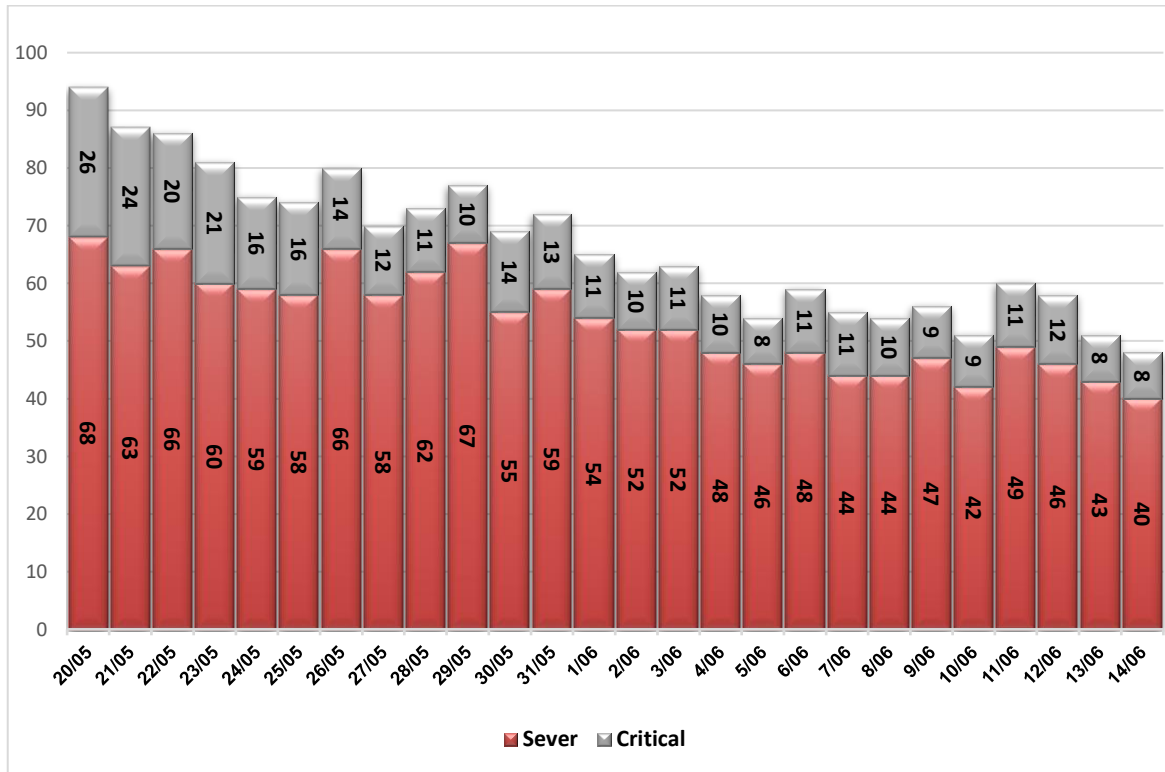
### أ. التصنيف اليومي للحالات النشطة حسب درجة الخطورة

جدول (2) يوضح تصنيف الحالات حسب درجة الخطورة

المجموع	داخل المستشفيات				طفيفة	التصنيف
	أخرى*	بالغة الخطورة	خطيرة	متوسطة		
3721	1	8	40	18	3654	المجموع
100%	0.0%	0.2%	1.1%	0.5%	98.2%	النسبة

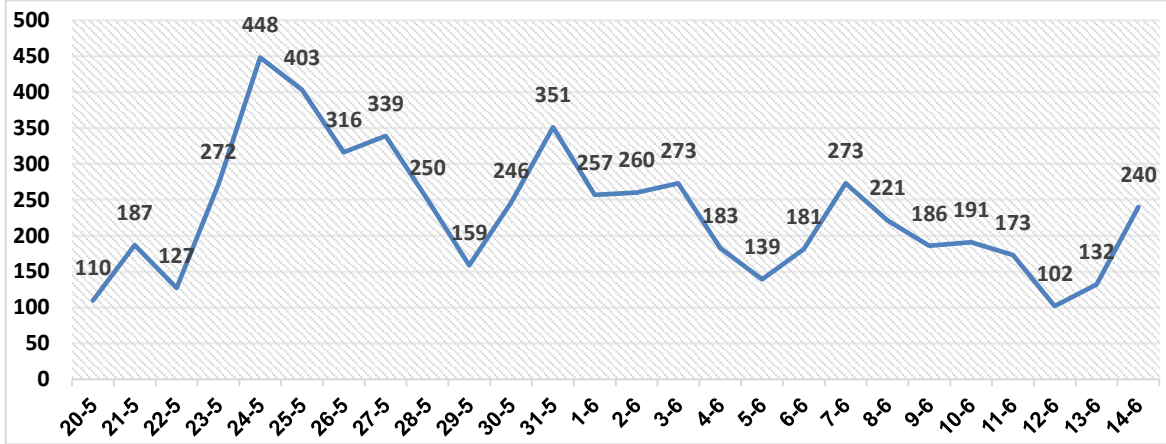
\*حالات بحاجة الى رعاية طبية لأسباب غير الكورونا

### ب. تصنيف الحالات حسب درجة الخطورة



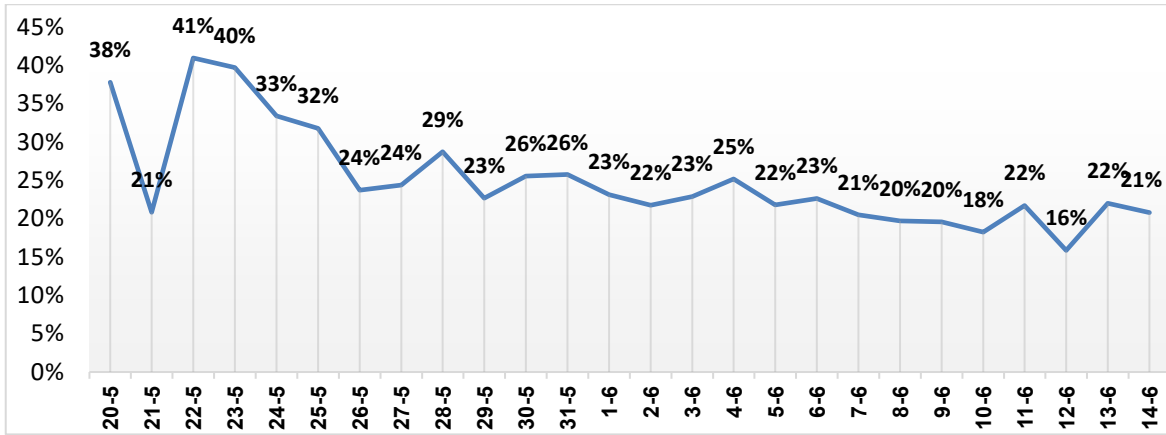
رسم بياني (1) يوضح التصنيف اليومي للحالات حسب درجة الخطورة

### 1. توزيع الحالات المكتشفة حسب اليوم



رسم بياني (2) عدد الحالات الجديدة يوميا داخل المجتمع

### 2. نسبة العينات الموجبة من العينات المفحوصة حسب اليوم



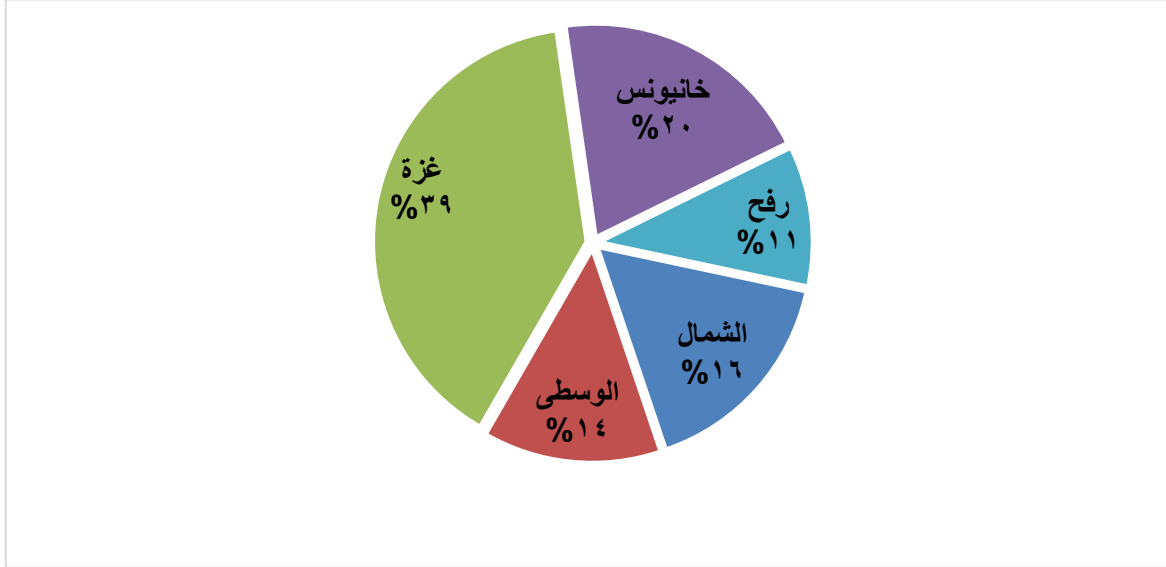
رسم بياني (3) نسبة العينات الموجبة من العينات المفحوصة يوميا

### 3. معدل حدوث الإصابات حسب المحافظة

جدول (3) يوضح معدل حدوث الإصابة لكل 100,000 من السكان حسب المحافظة

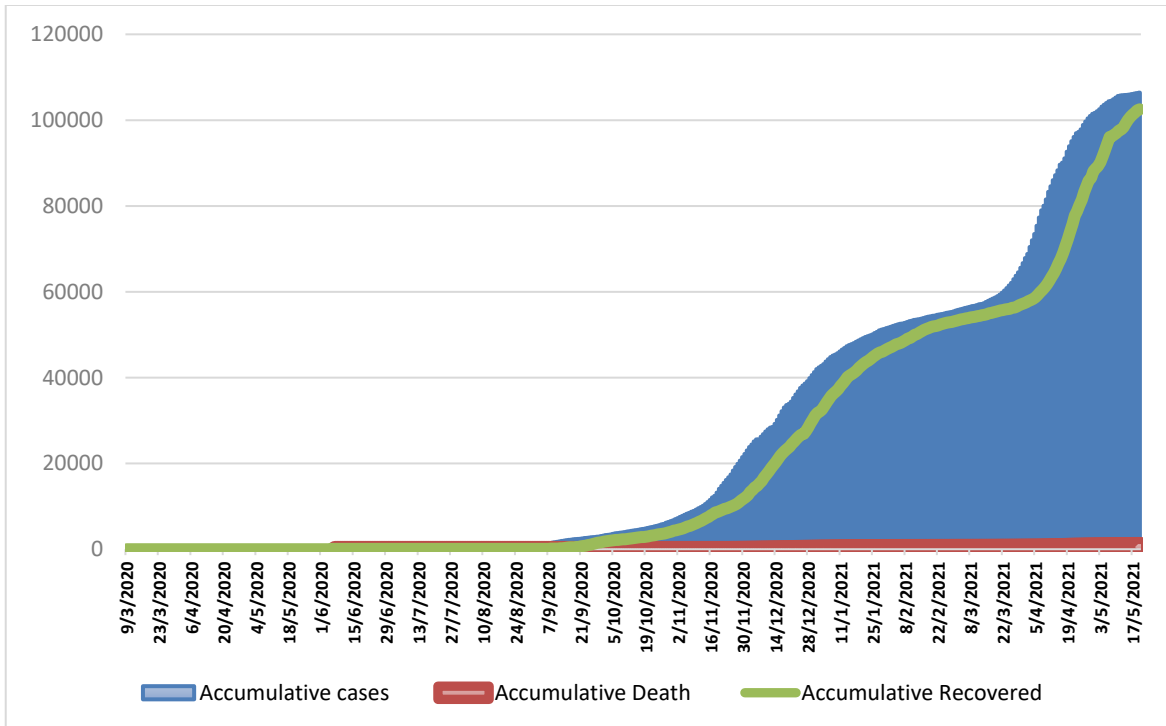
المحافظة	عدد الاصابات	عدد السكان	معدل الحدوث لكل 100,000
شمال غزة	18372	403,457	4550
غزة	44224	695,967	6348
الوسطى	15283	294,260	5180
خانيونس	22584	401,582	5617
رفح	11854	252,703	4687
قطاع غزة	112317	2,047,969	5478

#### IV. التوزيع الجغرافي للحالات المكتشفة تراكميا.



رسم بياني (4) التوزيع النسبي التراكمي للمصابين جغرافيا.

#### V. أعداد الاصابات والتعافي والوفيات تراكمي



رسم بياني (5) يوضح أعداد الاصابات والتعافي والوفيات تراكمي