



الساعة 10:00ص  
يرصد 24 ساعة السابقة

آخر تحديث 2021-06-16  
# استهتارك سيقتل احبابك

## التقرير اليومي لفيروس كوفيد 19

تقرير تفصيلي للحالة الوبائية الخاصة بفيروس كوفيد 19، ويوضح عدد الحالات المكتشفة بشكل يومي

### الملخص الرقمي للحالة الوبائية

جدول (1) يوضح أعداد الحالات والتصنيف

حالات نشطة	وفاة	تعافي	حالات مؤكدة	مجموع الفحوصات	
3564	2	354	199	979	اليوم
	1049	107903	112516	590971	تراكمي

الحالات المغلقة		
قطاع غزة	* جميع انحاء العالم	
107903 (99%)	161,233,145 (97.7%)	تعافي
1049 (1%)	3,809,317 (2.3%)	وفاة
108952	165,042,462	اجمالي الحالات المغلقة
الحالات النشطة		
3564	11,165,498	العدد

عدد الجرعات التي مُنحت	تلقوا اللقاح "جرعة أولى"	تلقوا اللقاح بالكامل	نسبة السكان الذين تلقوا اللقاح بالكامل
207200	50205	36865	2.5%

\* [https://en.wikipedia.org/wiki/COVID-19\\_pandemic\\_by\\_country\\_and\\_territory](https://en.wikipedia.org/wiki/COVID-19_pandemic_by_country_and_territory)

### الإصابات من داخل المجتمع منذ بدء المرحلة (D)

بلغ عدد الحالات المؤكدة 112182 حالة منذ اكتشاف اول حالة من داخل المجتمع، مازال منها 3564 حالة نشطة، وقد بلغ عدد حالات التعافي 107570 حالة، في حين بلغ عدد حالات الوفاة من داخل المجتمع 1048 حالات وفاة.

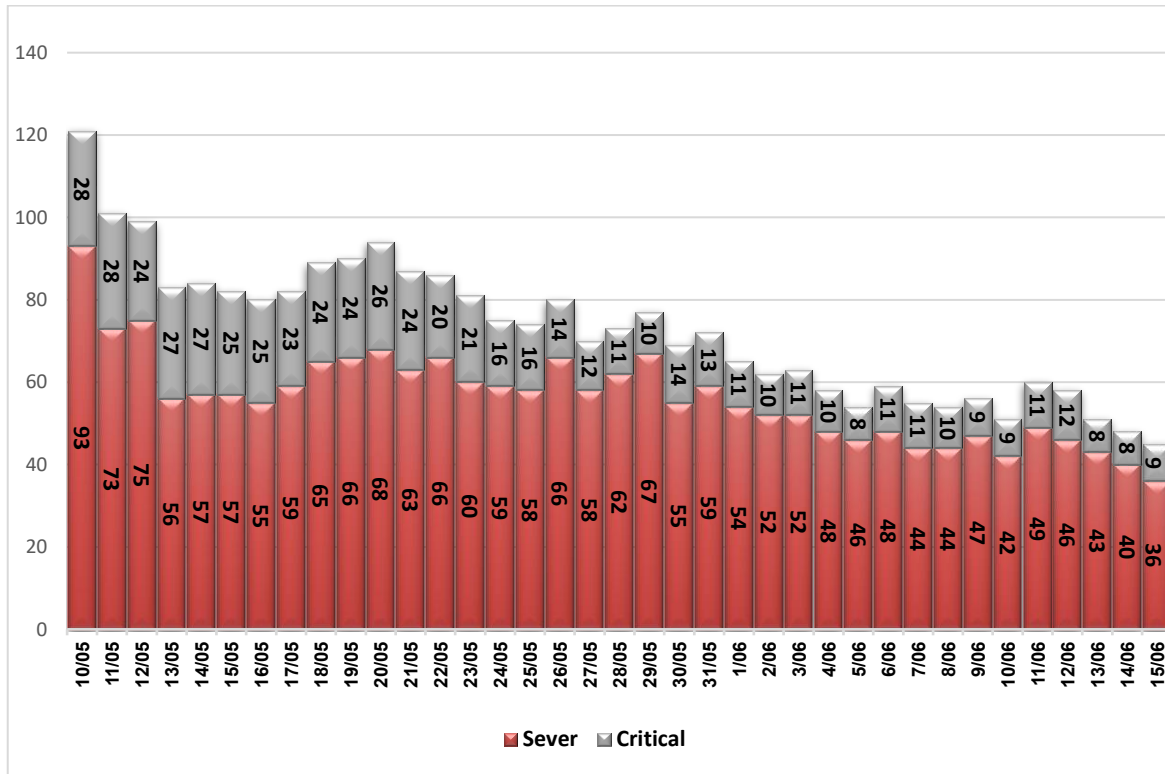
### أ. التصنيف اليومي للحالات النشطة حسب درجة الخطورة

جدول (2) يوضح تصنيف الحالات حسب درجة الخطورة

المجموع	داخل المستشفيات				طفيفة	التصنيف
	أخرى *	بالغة الخطورة	خطيرة	متوسطة		
3564	3	9	36	18	3498	المجموع
100%	0.1%	0.3%	1.0%	0.5%	98.1%	النسبة

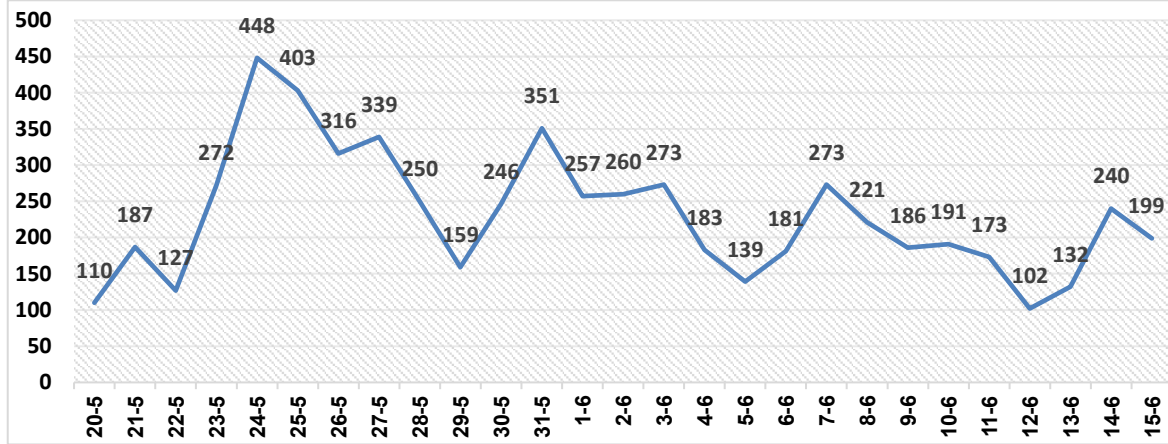
\*حالات بحاجة الى رعاية طبية لأسباب غير الكورونا

### ب. تصنيف الحالات حسب درجة الخطورة



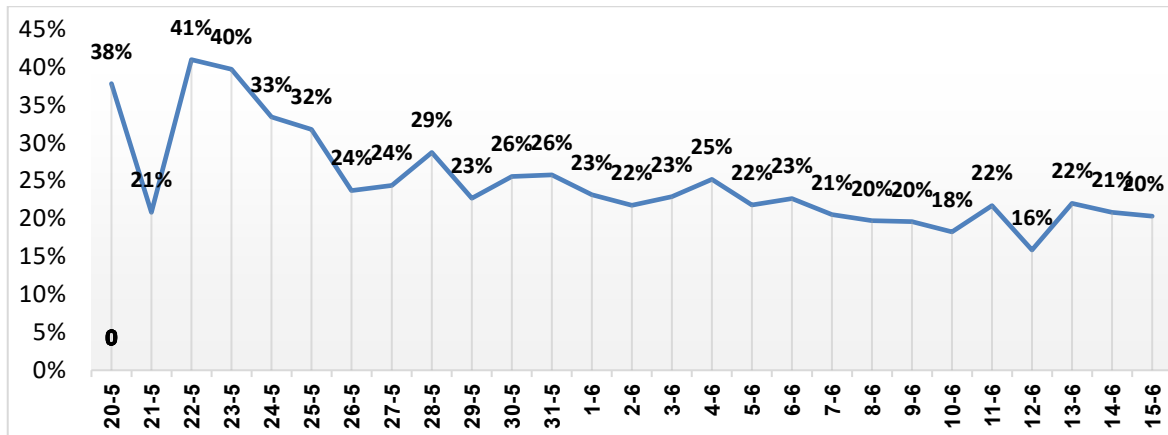
رسم بياني (1) يوضح التصنيف اليومي للحالات حسب درجة الخطورة

### أ. توزيع الحالات المكتشفة حسب اليوم



رسم بياني (2) عدد الحالات الجديدة يوميا داخل المجتمع

### ب. نسبة العينات الموجبة من العينات المفحوصة حسب اليوم



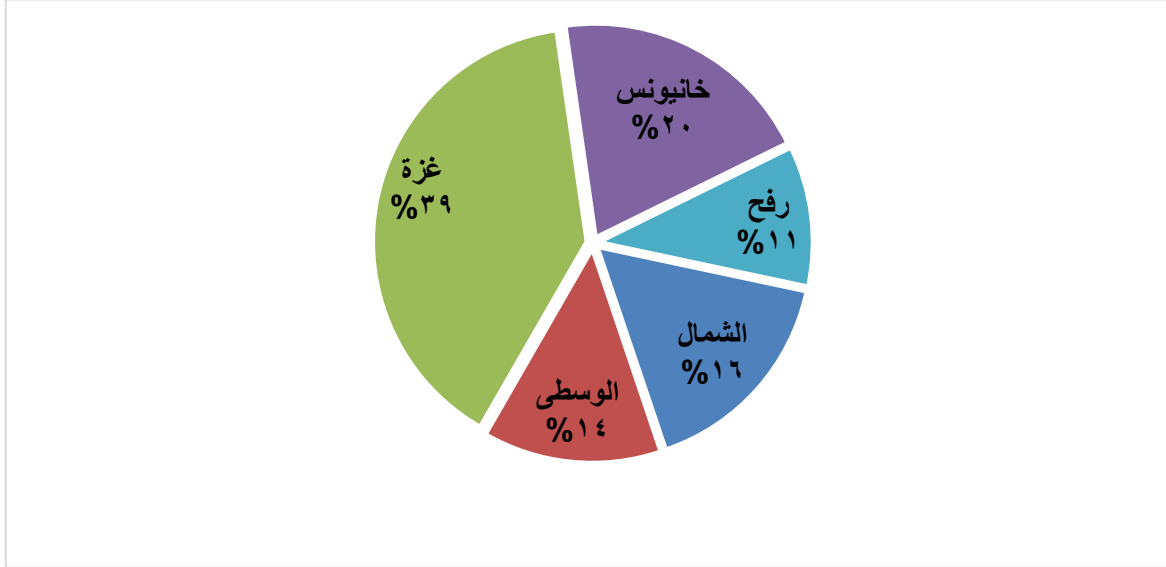
رسم بياني (3) نسبة العينات الموجبة من العينات المفحوصة يوميا

### ج. معدل حدوث الإصابات حسب المحافظة

جدول (3) يوضح معدل حدوث الإصابة لكل 100,000 من السكان حسب المحافظة

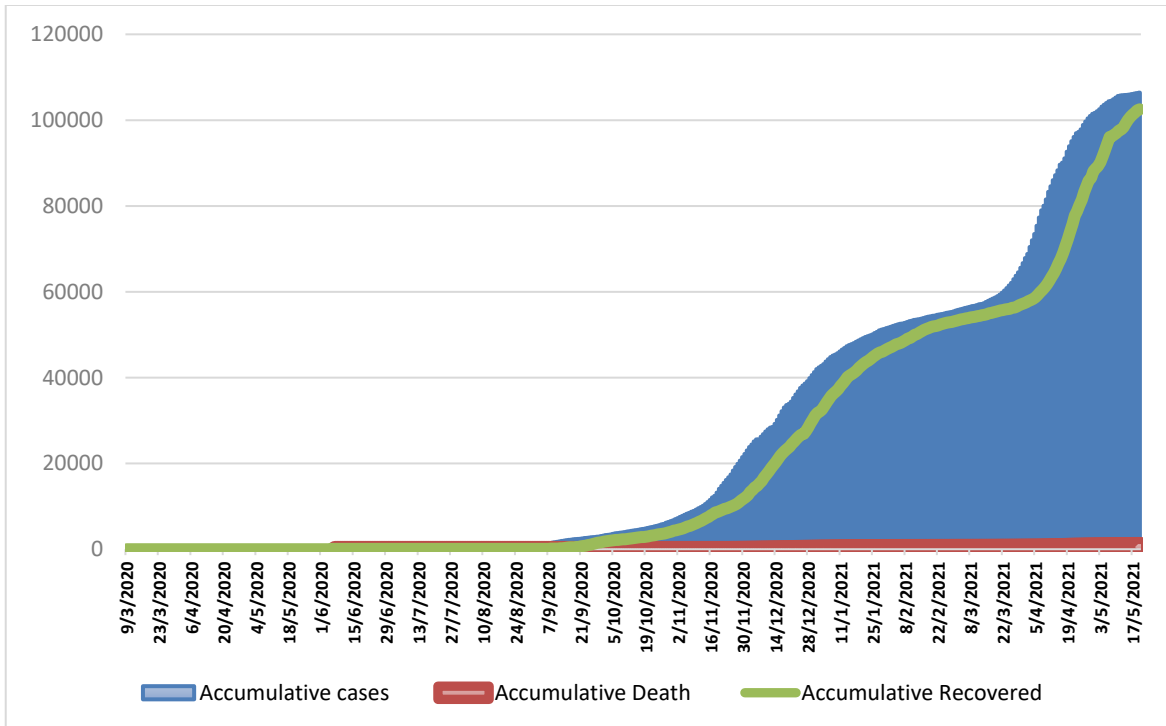
المحافظة	عدد الاصابات	عدد السكان	معدل الحدوث لكل 100,000
شمال غزة	18396	403,457	4560
غزة	44293	695,967	6364
الوسطى	15317	294,260	5205
خانيونس	22643	401,582	5638
رفح	11867	252,703	4696
قطاع غزة	112516	2,047,969	5494

#### IV. التوزيع الجغرافي للحالات المكتشفة تراكميا.



رسم بياني (4) التوزيع النسبي التراكمي للمصابين جغرافيا.

#### V. أعداد الاصابات والتعافي والوفيات تراكمي



رسم بياني (5) يوضح أعداد الاصابات والتعافي والوفيات تراكمي