



الساعة 10:00ص
يرصد 24 ساعة السابقة

آخر تحديث 2021-06-17
استهتارك سيقتل احبابك

التقرير اليومي لفيروس كوفيد 19

تقرير تفصيلي للحالة الوبائية الخاصة بفيروس كوفيد 19، ويوضح عدد الحالات المكتشفة بشكل يومي

الملخص الرقمي للحالة الوبائية

جدول (1) يوضح أعداد الحالات والتصنيف

حالات نشطة	وفاة	تعافي	حالات مؤكدة	مجموع الفحوصات	
3317	1	398	152	924	اليوم
	1050	108301	112668	591895	تراكمي

الحالات المغلقة		
* جميع انحاء العالم	قطاع غزة	
161,233,145 (97.7%)	108301 (99%)	تعافي
3,809,317 (2.3%)	1050 (1%)	وفاة
165,042,462	109351	اجمالي الحالات المغلقة
الحالات النشطة		
11,165,498	3317	العدد

عدد الجرعات التي مُنحت	تلقوا اللقاح "جرعة أولى"	تلقوا اللقاح بالكامل	نسبة السكان الذين تلقوا اللقاح بالكامل
207200	52291	36939	2.6%

*https://en.wikipedia.org/wiki/COVID-19_pandemic_by_country_and_territory

الإصابات من داخل المجتمع منذ بدء المرحلة (D)

بلغ عدد الحالات المؤكدة 112334 حالة منذ اكتشاف اول حالة من داخل المجتمع، مازال منها 3317 حالة نشطة، وقد بلغ عدد حالات التعافي 107968 حالة، في حين بلغ عدد حالات الوفاة من داخل المجتمع 1049 حالات وفاة.

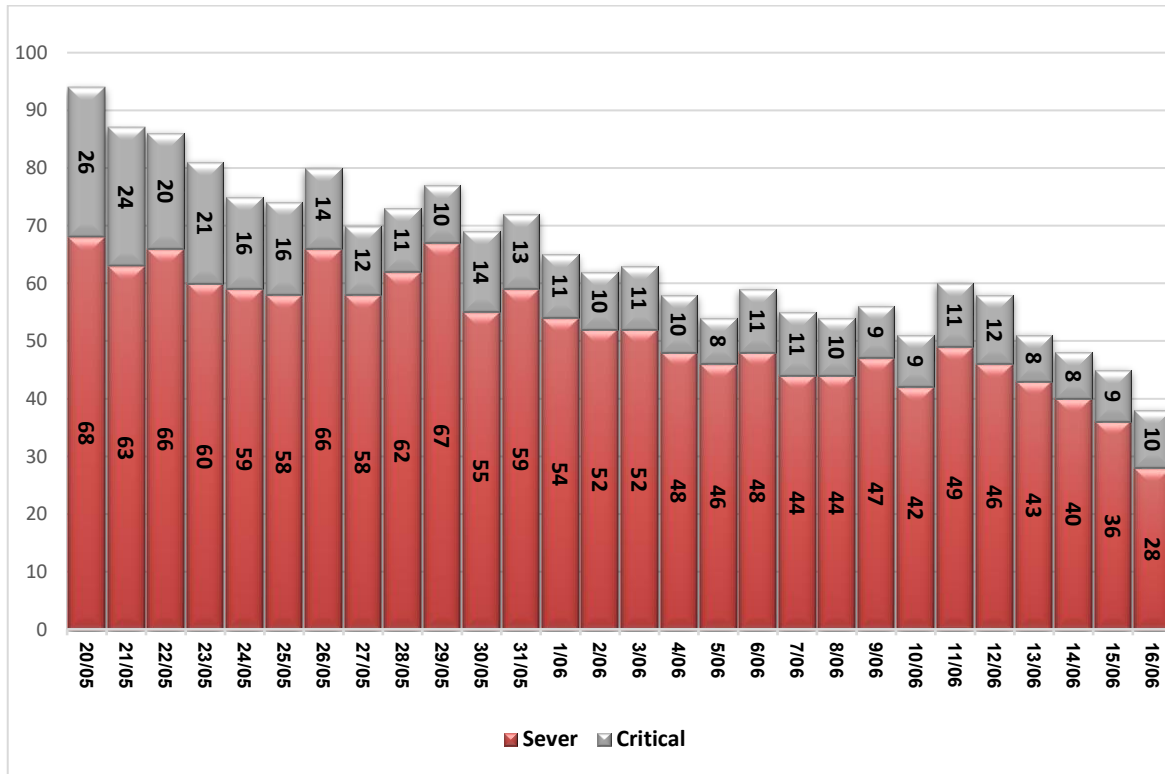
أ. التصنيف اليومي للحالات النشطة حسب درجة الخطورة

جدول (2) يوضح تصنيف الحالات حسب درجة الخطورة

المجموع	داخل المستشفيات				طفيفة	التصنيف
	أخرى*	بالغة الخطورة	خطيرة	متوسطة		
3317	3	9	36	18	3251	المجموع
100%	0.1%	0.3%	1.1%	0.5%	98.0%	النسبة

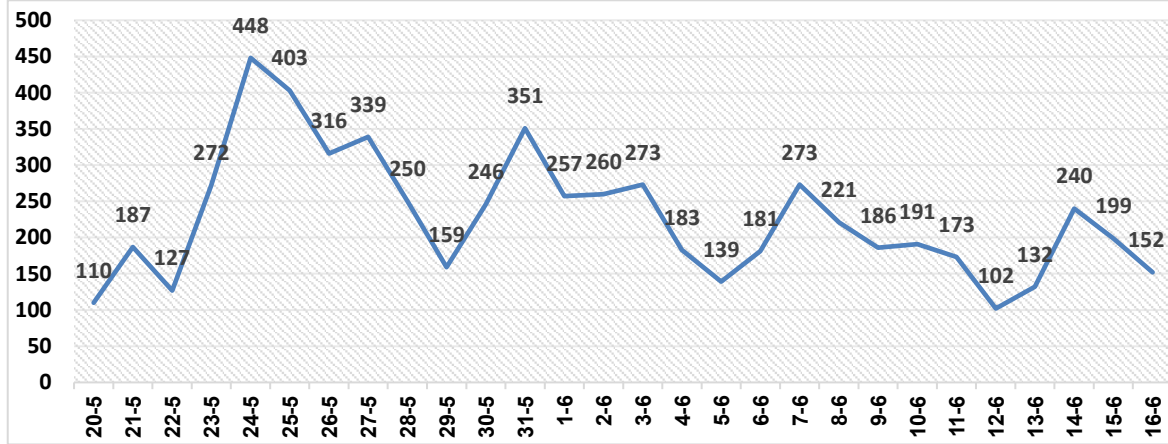
*حالات بحاجة الى رعاية طبية لأسباب غير الكورونا

ب. تصنيف الحالات حسب درجة الخطورة



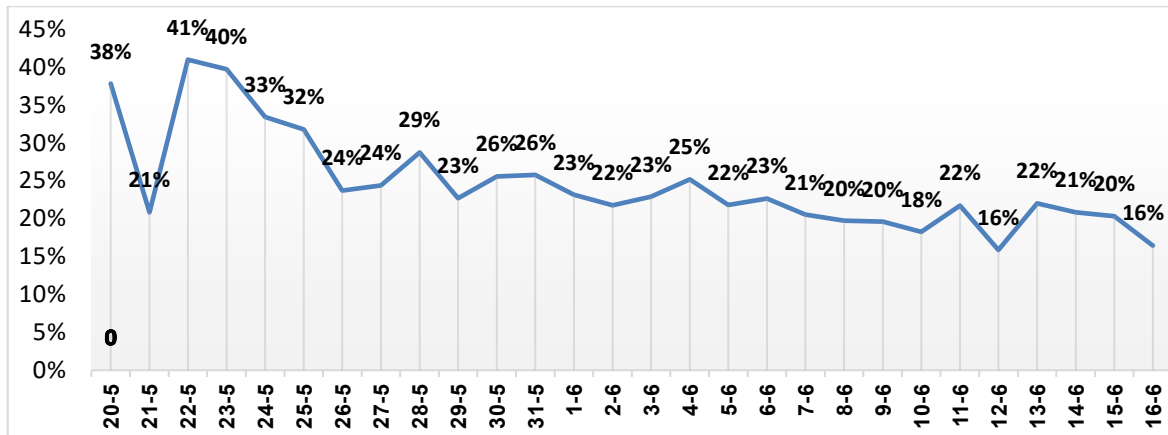
رسم بياني (1) يوضح التصنيف اليومي للحالات حسب درجة الخطورة

أ. توزيع الحالات المكتشفة حسب اليوم



رسم بياني (2) عدد الحالات الجديدة يوميا داخل المجتمع

ب. نسبة العينات الموجبة من العينات المفحوصة حسب اليوم



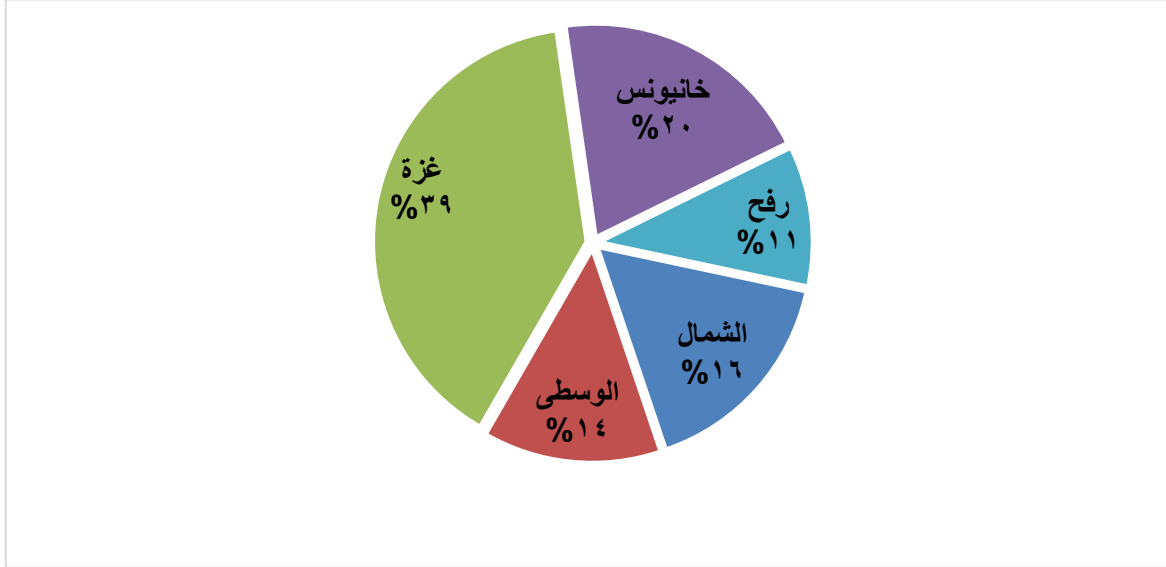
رسم بياني (3) نسبة العينات الموجبة من العينات المفحوصة يوميا

ج. معدل حدوث الإصابات حسب المحافظة

جدول (3) يوضح معدل حدوث الإصابة لكل 100,000 من السكان حسب المحافظة

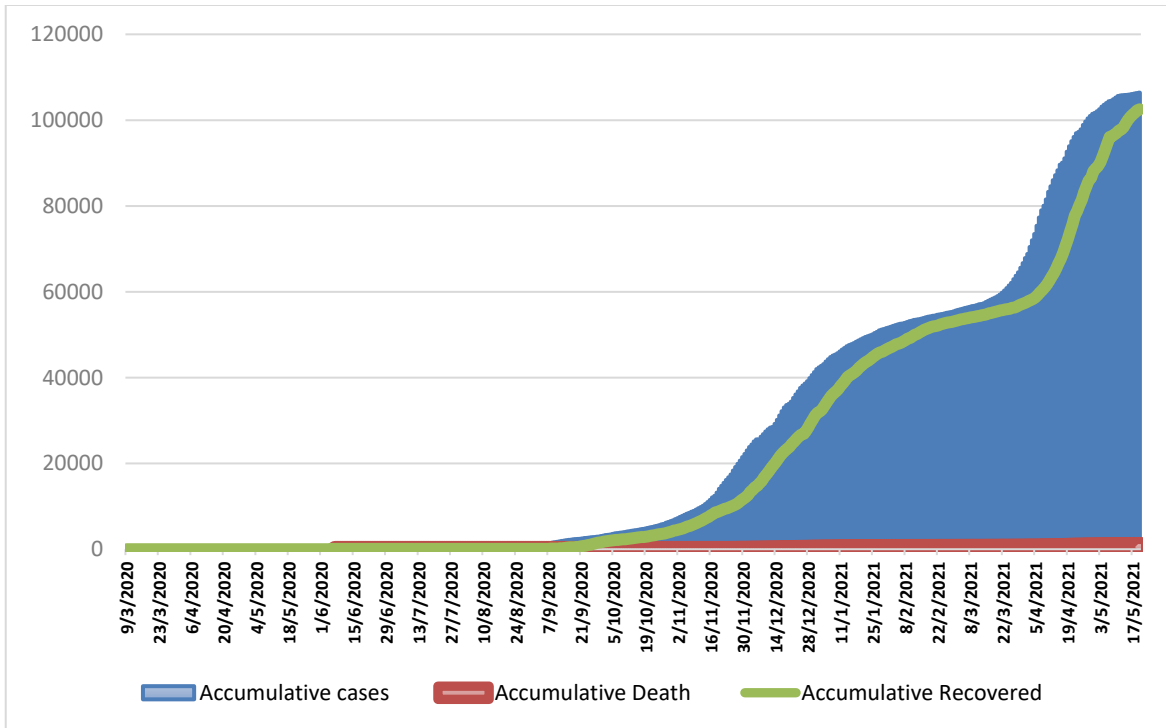
المحافظة	عدد الاصابات	عدد السكان	معدل الحدوث لكل 100,000
شمال غزة	18418	403,457	4565
غزة	44347	695,967	6372
الوسطى	15336	294,260	5212
خانيونس	22679	401,582	5647
رفح	11888	252,703	4704
قطاع غزة	112668	2,047,969	5501

IV. التوزيع الجغرافي للحالات المكتشفة تراكميا.



رسم بياني (4) التوزيع النسبي التراكمي للمصابين جغرافيا.

V. أعداد الاصابات والتعافي والوفيات تراكمي



رسم بياني (5) يوضح أعداد الاصابات والتعافي والوفيات تراكمي