

الساعة 10:00ص
يرصد 24 ساعة السابقة

آخر تحديث 2021-06-18
استهتارك سيقتل احبابك

التقرير اليومي لفيروس كوفيد 19

تقرير تفصيلي للحالة الوبائية الخاصة بفيروس كوفيد 19، ويوضح عدد الحالات المكتشفة بشكل يومي

الملخص الرقمي للحالة الوبائية

جدول (1) يوضح أعداد الحالات والتصنيف

حالات نشطة	وفاة	تعافي	حالات مؤكدة	مجموع الفحوصات	
3057	1	410	151	1018	اليوم
	1051	108711	112819	592913	تراكمي

الحالات المغلقة		
* جميع انحاء العالم	قطاع غزة	
161,233,145 (97.7%)	108711 (99%)	تعافي
3,809,317 (2.3%)	1051 (1%)	وفاة
165,042,462	109762	اجمالي الحالات المغلقة
الحالات النشطة		
11,165,498	3057	العدد

عدد الجرعات التي مُنحت	تلقوا اللقاح "جرعة أولى"	تلقوا اللقاح بالكامل	نسبة السكان الذين تلقوا اللقاح بالكامل
207200	54884	37112	2.7%

*https://en.wikipedia.org/wiki/COVID-19_pandemic_by_country_and_territory

الإصابات من داخل المجتمع منذ بدء المرحلة (D)

بلغ عدد الحالات المؤكدة 112485 حالة منذ اكتشاف اول حالة من داخل المجتمع، مازال منها 3057 حالة نشطة، وقد بلغ عدد حالات التعافي 108378 حالة، في حين بلغ عدد حالات الوفاة من داخل المجتمع 1050 حالات وفاة.

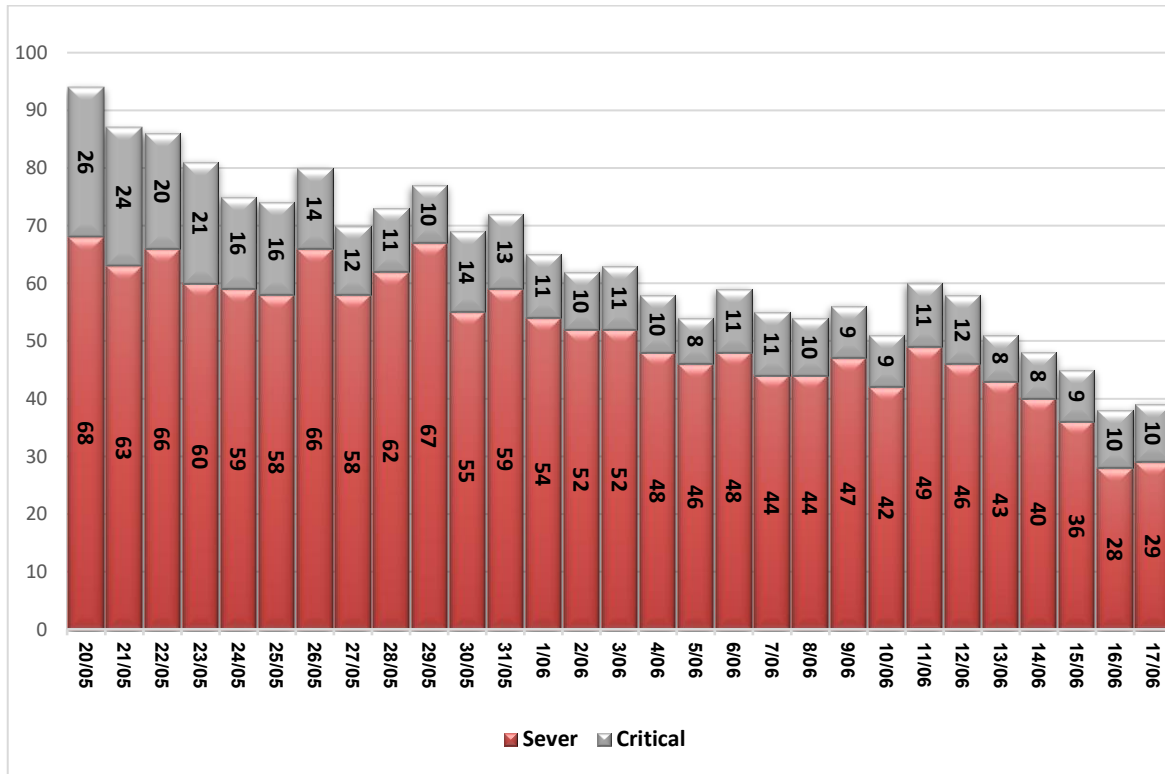
أ. التصنيف اليومي للحالات النشطة حسب درجة الخطورة

جدول (2) يوضح تصنيف الحالات حسب درجة الخطورة

المجموع	داخل المستشفيات				طفيفة	التصنيف
	أخرى *	بالغة الخطورة	خطيرة	متوسطة		
3057	3	10	29	15	3000	المجموع
100%	0.1%	0.3%	0.9%	0.5%	98.1%	النسبة

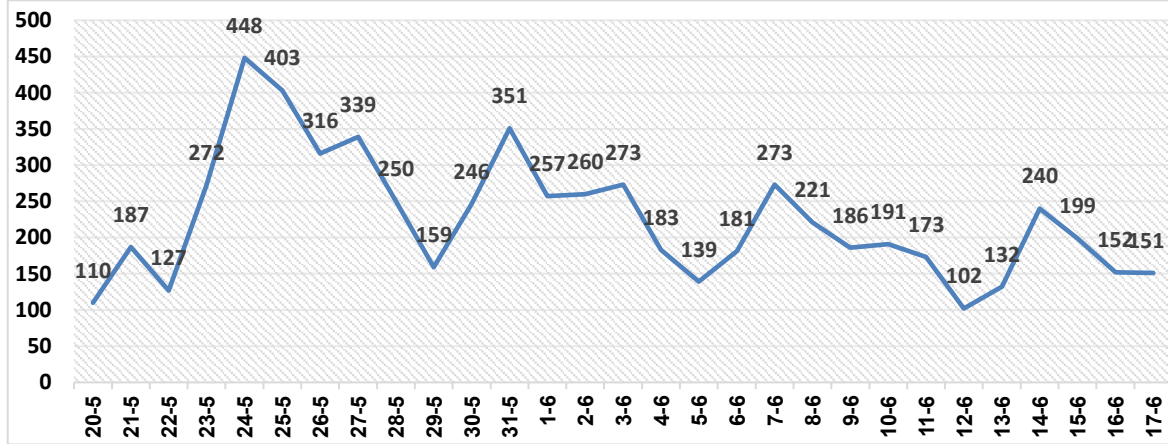
* حالات بحاجة الى رعاية طبية لأسباب غير الكورونا

ب. تصنيف الحالات حسب درجة الخطورة



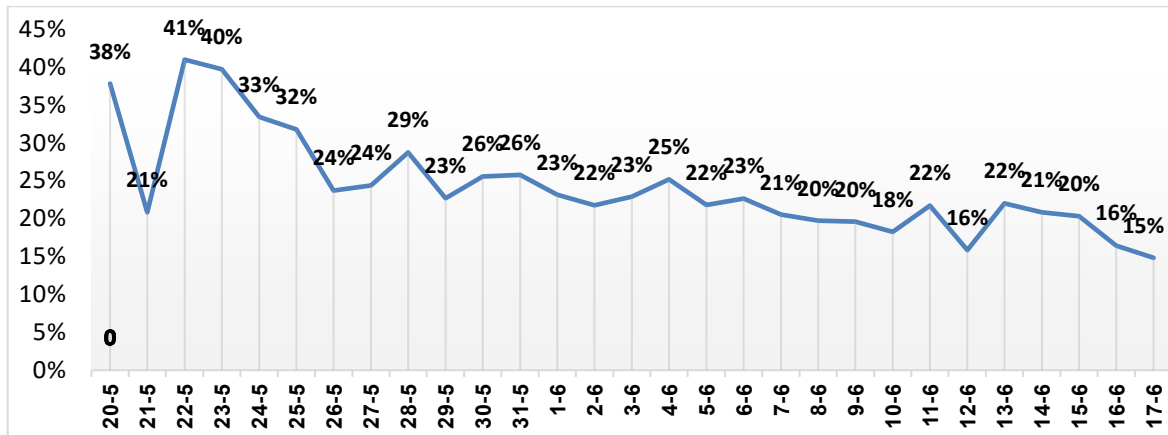
رسم بياني (1) يوضح التصنيف اليومي للحالات حسب درجة الخطورة

أ. توزيع الحالات المكتشفة حسب اليوم



رسم بياني (2) عدد الحالات الجديدة يوميا داخل المجتمع

ب. نسبة العينات الموجبة من العينات المفحوصة حسب اليوم



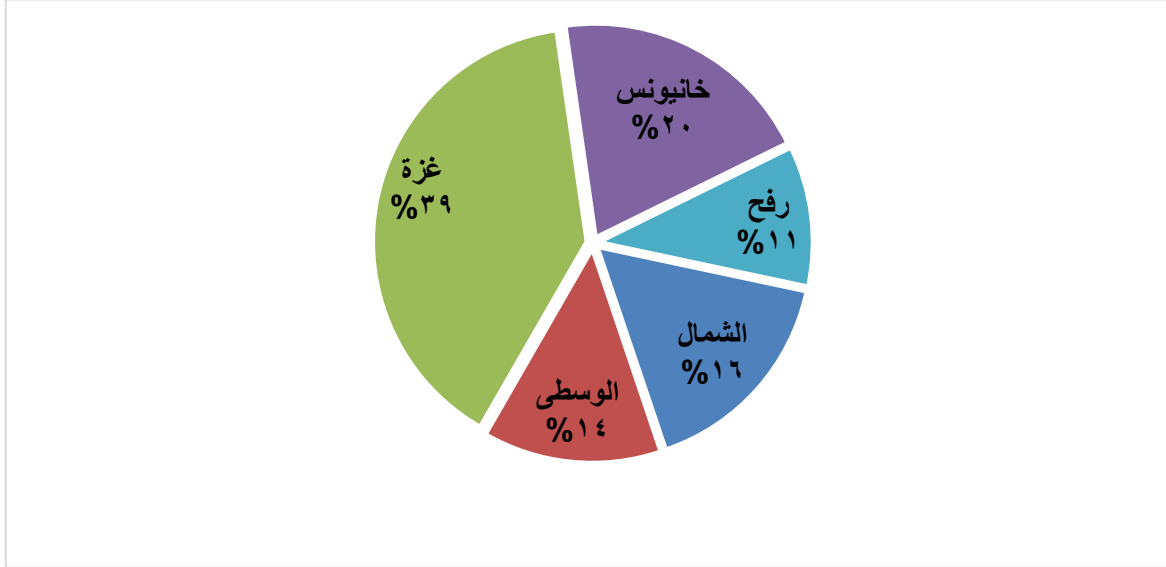
رسم بياني (3) نسبة العينات الموجبة من العينات المفحوصة يوميا

ج. معدل حدوث الإصابات حسب المحافظة

جدول (3) يوضح معدل حدوث الإصابة لكل 100,000 من السكان حسب المحافظة

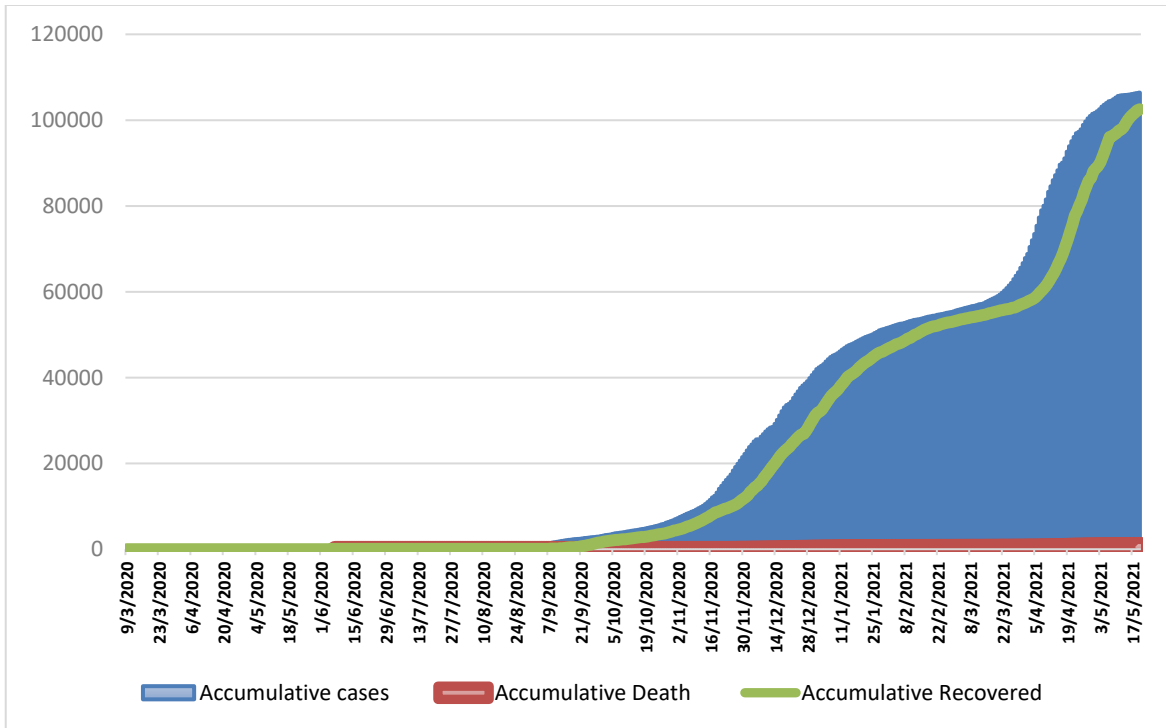
المحافظة	عدد الاصابات	عدد السكان	معدل الحدوث لكل 100,000
شمال غزة	18435	403,457	4569
غزة	44398	695,967	6379
الوسطى	15363	294,260	5221
خانيونس	22723	401,582	5658
رفح	11900	252,703	4709
قطاع غزة	112819	2,047,969	5509

IV. التوزيع الجغرافي للحالات المكتشفة تراكميا.



رسم بياني (4) التوزيع النسبي التراكمي للمصابين جغرافيا.

V. أعداد الاصابات والتعافي والوفيات تراكمي



رسم بياني (5) يوضح أعداد الاصابات والتعافي والوفيات تراكمي