



الساعة 10:00ص
يرصد 24 ساعة السابقة

آخر تحديث 2021-06-19
استهتارك سيقتل احبابك

التقرير اليومي لفيروس كوفيد 19

تقرير تفصيلي للحالة الوبائية الخاصة بفيروس كوفيد 19، ويوضح عدد الحالات المكتشفة بشكل يومي

الملخص الرقمي للحالة الوبائية

جدول (1) يوضح أعداد الحالات والتصنيف

حالات نشطة	وفاة	تعافي	حالات مؤكدة	مجموع الفحوصات	
2904	1	254	102	487	اليوم
	1052	108965	112921	593400	تراكمي

الحالات المغلقة		
قطاع غزة	108965 (99%)	تعافي
* جميع انحاء العالم	161,233,145 (97.7%)	وفاة
	3,809,317 (2.3%)	اجمالي الحالات المغلقة
	165,042,462	110017
الحالات النشطة		
	11,165,498	2904
		العدد

عدد الجرعات التي مُنحت	تلقوا اللقاح "جرعة أولى"	تلقوا اللقاح بالكامل	نسبة السكان الذين تلقوا اللقاح بالكامل
207200	54884	37112	2.7%

*https://en.wikipedia.org/wiki/COVID-19_pandemic_by_country_and_territory

الإصابات من داخل المجتمع منذ بدء المرحلة (D)

بلغ عدد الحالات المؤكدة 112587 حالة منذ اكتشاف اول حالة من داخل المجتمع، مازال منها 2904 حالة نشطة، وقد بلغ عدد حالات التعافي 108632 حالة، في حين بلغ عدد حالات الوفاة من داخل المجتمع 1051 حالات وفاة.

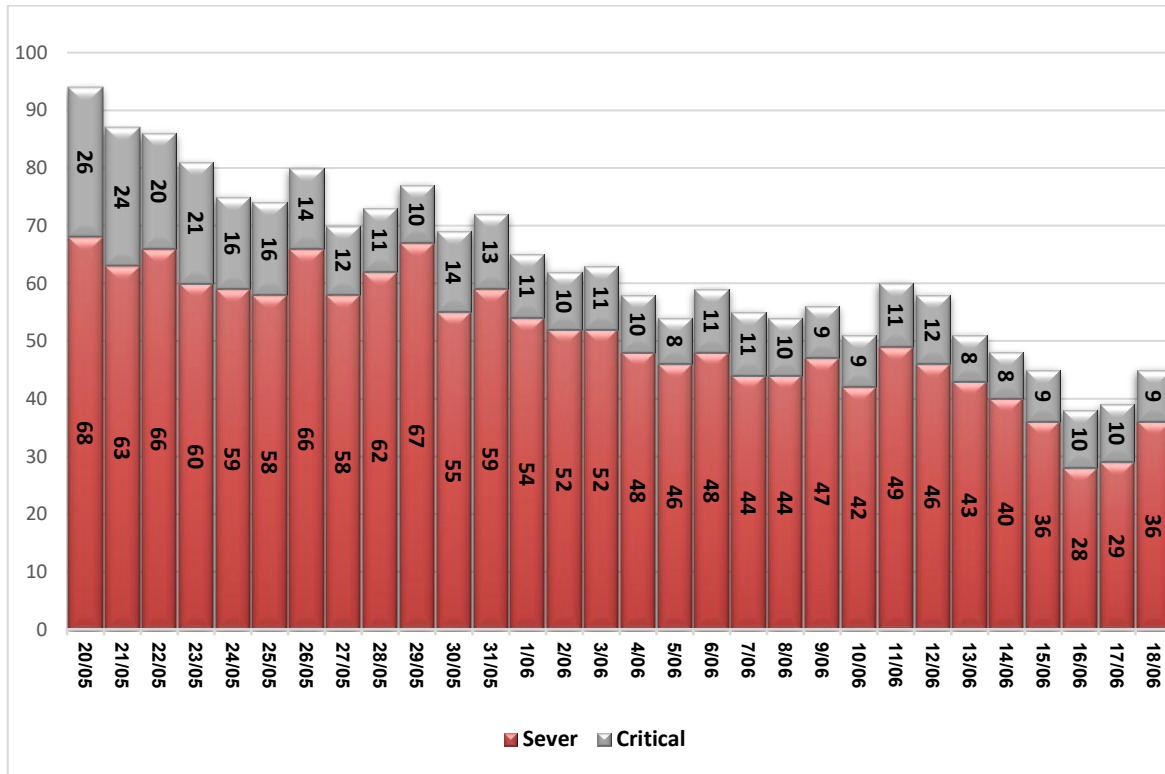
أ. التصنيف اليومي للحالات النشطة حسب درجة الخطورة

جدول (2) يوضح تصنيف الحالات حسب درجة الخطورة

المجموع	داخل المستشفيات				طفيفة	التصنيف
	أخرى *	بالغة الخطورة	خطيرة	متوسطة		
2904	5	9	36	12	2842	المجموع
100%	0.2%	0.3%	1.2%	0.4%	97.9%	النسبة

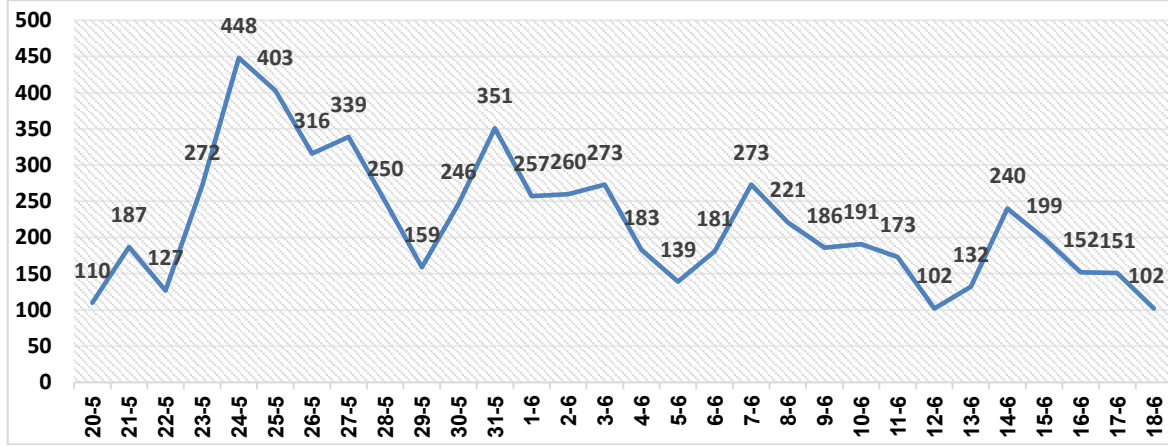
* حالات بحاجة الى رعاية طبية لأسباب غير الكورونا

ب. تصنيف الحالات حسب درجة الخطورة



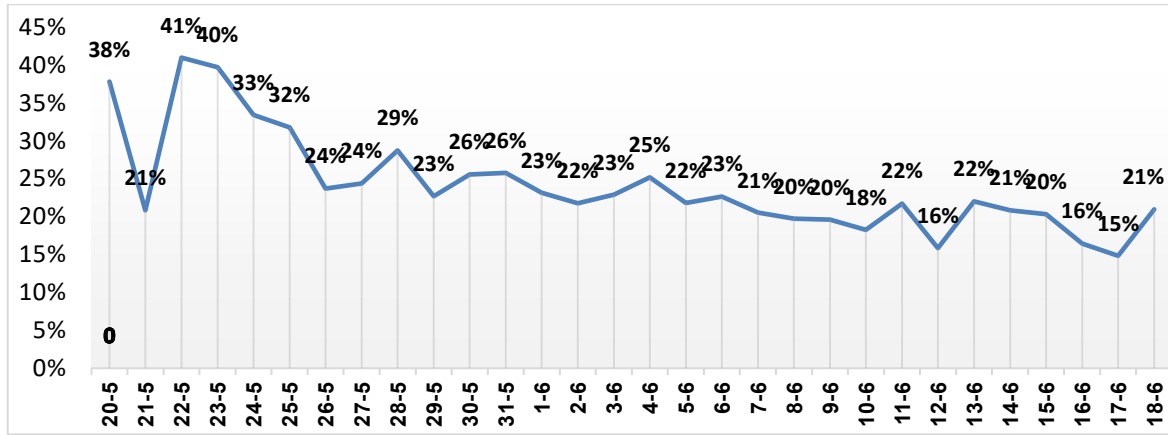
رسم بياني (1) يوضح التصنيف اليومي للحالات حسب درجة الخطورة

1. توزيع الحالات المكتشفة حسب اليوم



رسم بياني (2) عدد الحالات الجديدة يوميا داخل المجتمع

2. نسبة العينات الموجبة من العينات المفحوصة حسب اليوم



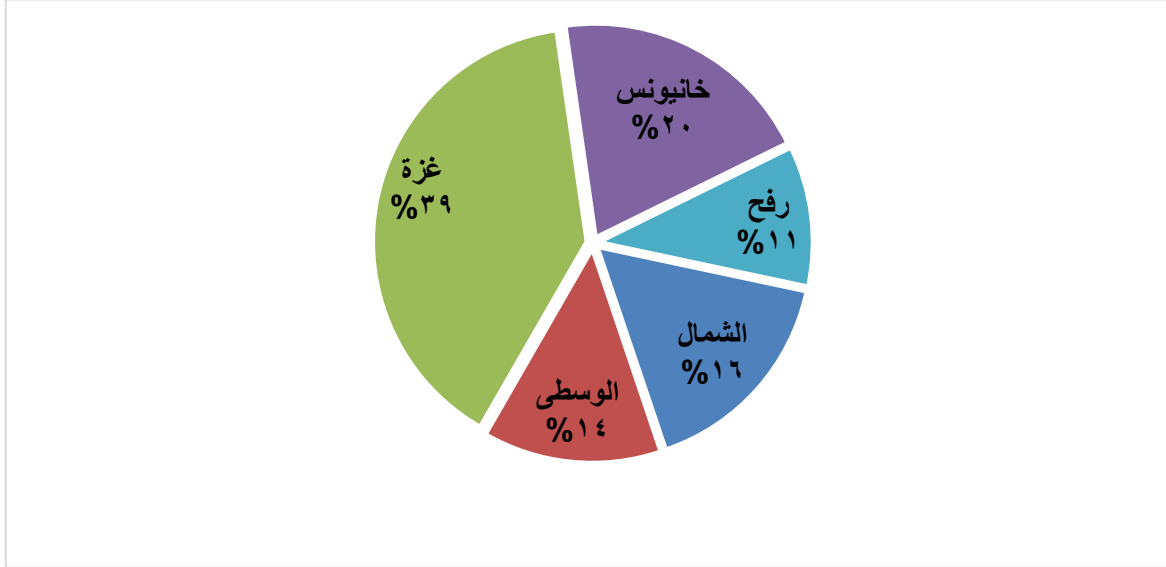
رسم بياني (3) نسبة العينات الموجبة من العينات المفحوصة يوميا

3. معدل حدوث الإصابات حسب المحافظة

جدول (3) يوضح معدل حدوث الإصابة لكل 100,000 من السكان حسب المحافظة

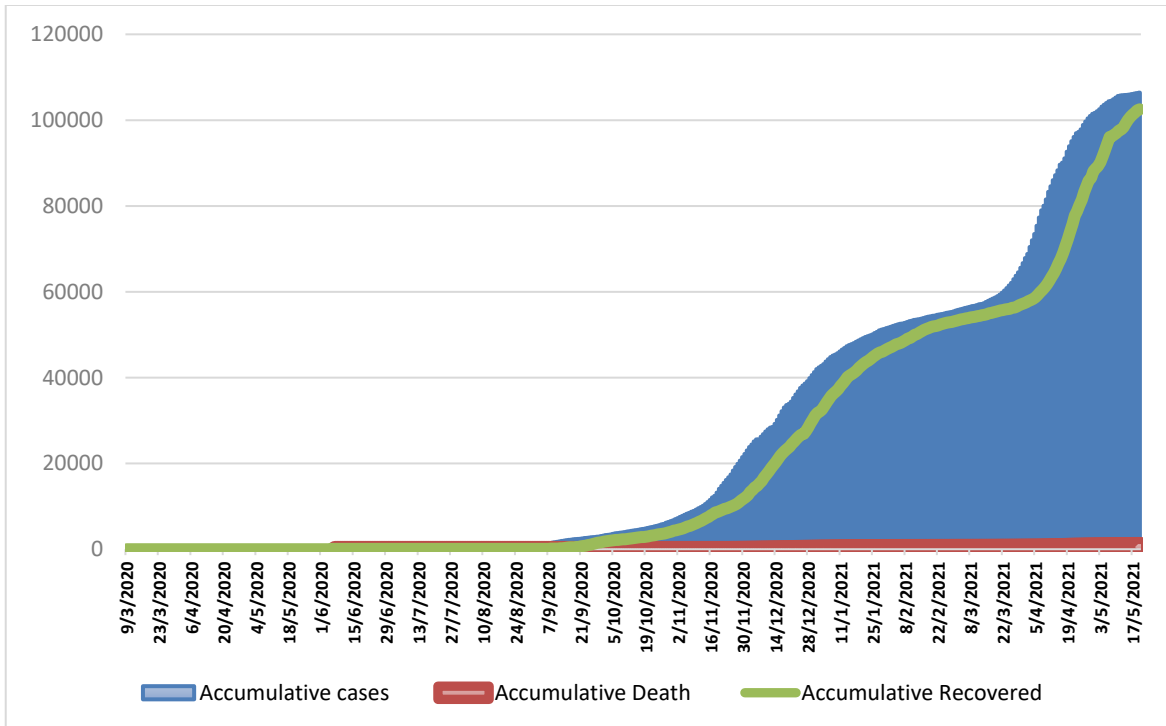
المحافظة	عدد الاصابات	عدد السكان	معدل الحدوث لكل 100,000
شمال غزة	18450	403,457	4573
غزة	44427	695,967	6383
الوسطى	15378	294,260	5226
خانيونس	22751	401,582	5665
رفح	11915	252,703	4715
قطاع غزة	112921	2,047,969	5514

IV. التوزيع الجغرافي للحالات المكتشفة تراكميا.



رسم بياني (4) التوزيع النسبي التراكمي للمصابين جغرافيا.

V. أعداد الاصابات والتعافي والوفيات تراكمي



رسم بياني (5) يوضح أعداد الاصابات والتعافي والوفيات تراكمي