



الساعة 10:00ص  
يرصد 24 ساعة السابقة

آخر تحديث 20-06-2021  
# استهتارك سيقتل احبابك

## التقرير اليومي لفيروس كوفيد 19

تقرير تفصيلي للحالة الوبائية الخاصة بفيروس كوفيد 19، ويوضح عدد الحالات المكتشفة بشكل يومي

### الملخص الرقمي للحالة الوبائية

جدول (1) يوضح أعداد الحالات والتصنيف

حالات نشطة	وفاة	تعافي	حالات مؤكدة	مجموع الفحوصات	
2776	1	190	63	522	اليوم
	1053	109155	112984	593922	تراكمي

الحالات المغلقة		
قطاع غزة	109155 (99%)	تعافي
* جميع انحاء العالم	161,233,145 (97.7%)	وفاة
	3,809,317 (2.3%)	اجمالي الحالات المغلقة
	165,042,462	110208
الحالات النشطة		
	11,165,498	2776
		العدد

عدد الجرعات التي مُنحت	تلقوا اللقاح "جرعة أولى"	تلقوا اللقاح بالكامل	نسبة السكان الذين تلقوا اللقاح بالكامل
207200	54884	37112	2.7%

\*[https://en.wikipedia.org/wiki/COVID-19\\_pandemic\\_by\\_country\\_and\\_territory](https://en.wikipedia.org/wiki/COVID-19_pandemic_by_country_and_territory)

### الإصابات من داخل المجتمع منذ بدء المرحلة (D)

بلغ عدد الحالات المؤكدة 112650 حالة منذ اكتشاف اول حالة من داخل المجتمع، مازال منها 2776 حالة نشطة، وقد بلغ عدد حالات التعافي 108822 حالة، في حين بلغ عدد حالات الوفاة من داخل المجتمع 1052 حالات وفاة.

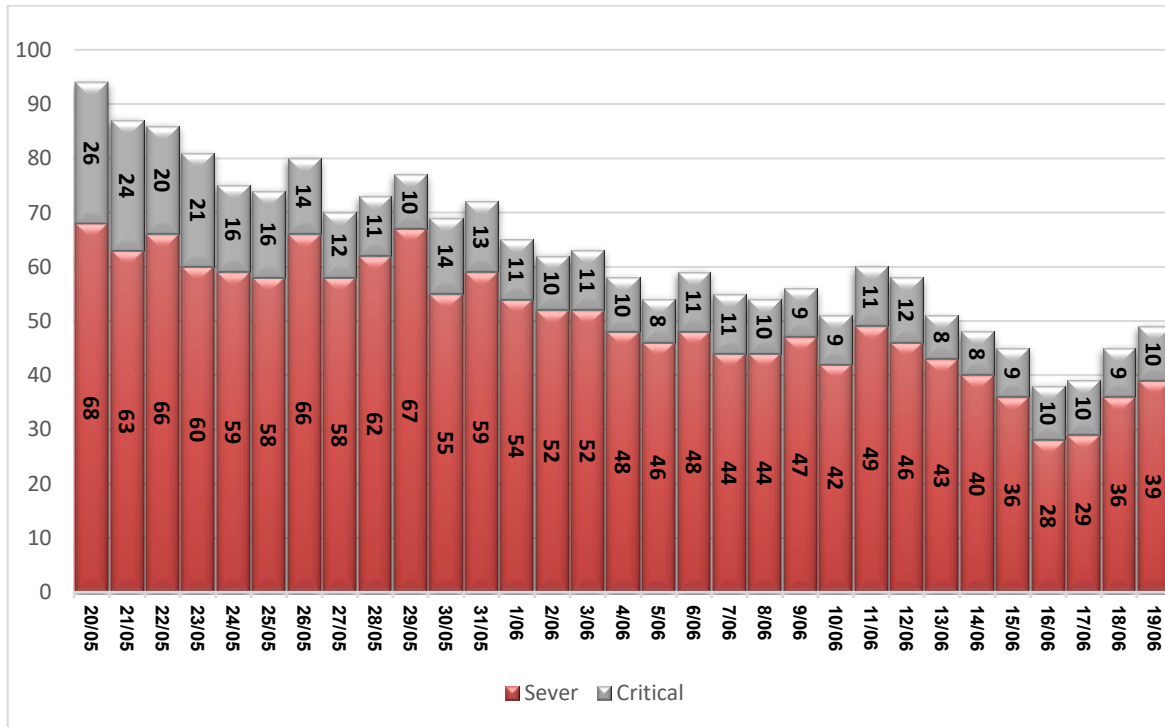
### أ. التصنيف اليومي للحالات النشطة حسب درجة الخطورة

جدول (2) يوضح تصنيف الحالات حسب درجة الخطورة

المجموع	داخل المستشفيات				طفيفة	التصنيف
	أخرى*	بالغة الخطورة	خطيرة	متوسطة		
2776	5	10	39	12	2710	المجموع
100%	0.2%	0.4%	1.4%	0.4%	97.6%	النسبة

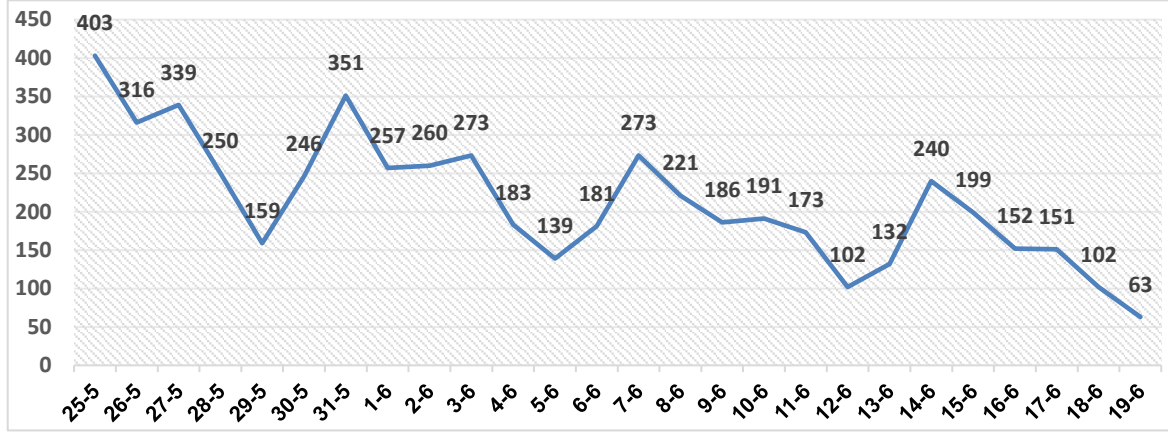
\*حالات بحاجة الى رعاية طبية لأسباب غير الكورونا

### ب. تصنيف الحالات حسب درجة الخطورة



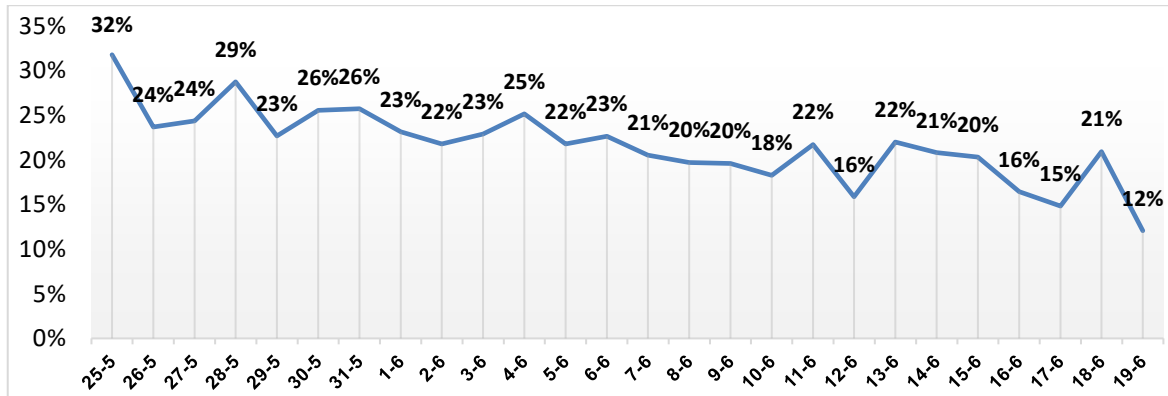
رسم بياني (1) يوضح التصنيف اليومي للحالات حسب درجة الخطورة

### 1. توزيع الحالات المكتشفة حسب اليوم



رسم بياني (2) عدد الحالات الجديدة يوميا داخل المجتمع

### 2. نسبة العينات الموجبة من العينات المفحوصة حسب اليوم



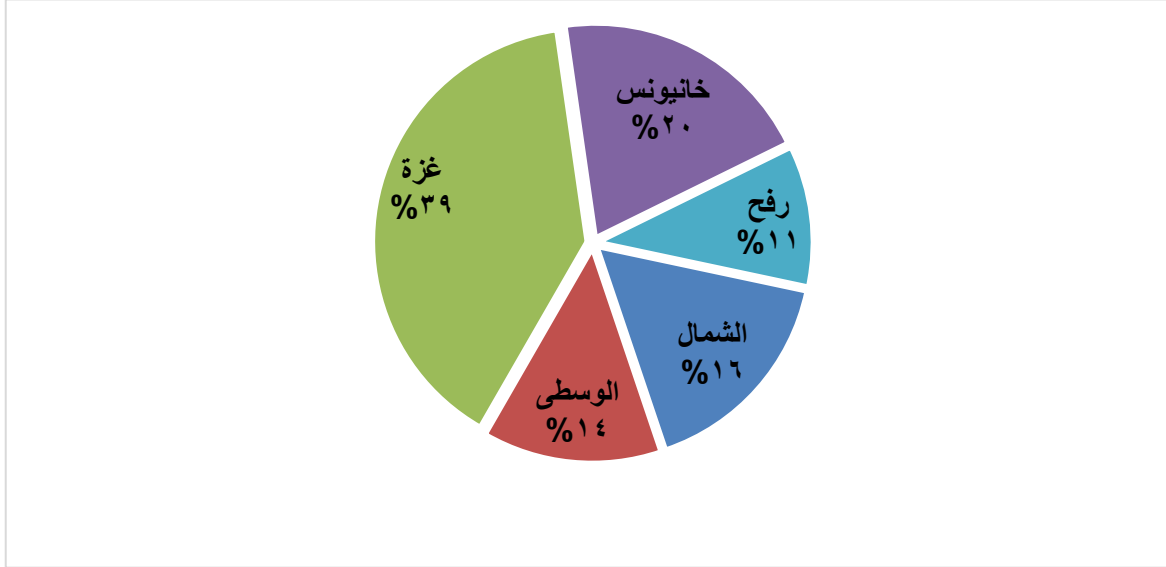
رسم بياني (3) نسبة العينات الموجبة من العينات المفحوصة يوميا

### 3. معدل حدوث الإصابات حسب المحافظة

جدول (3) يوضح معدل حدوث الإصابة لكل 100,000 من السكان حسب المحافظة

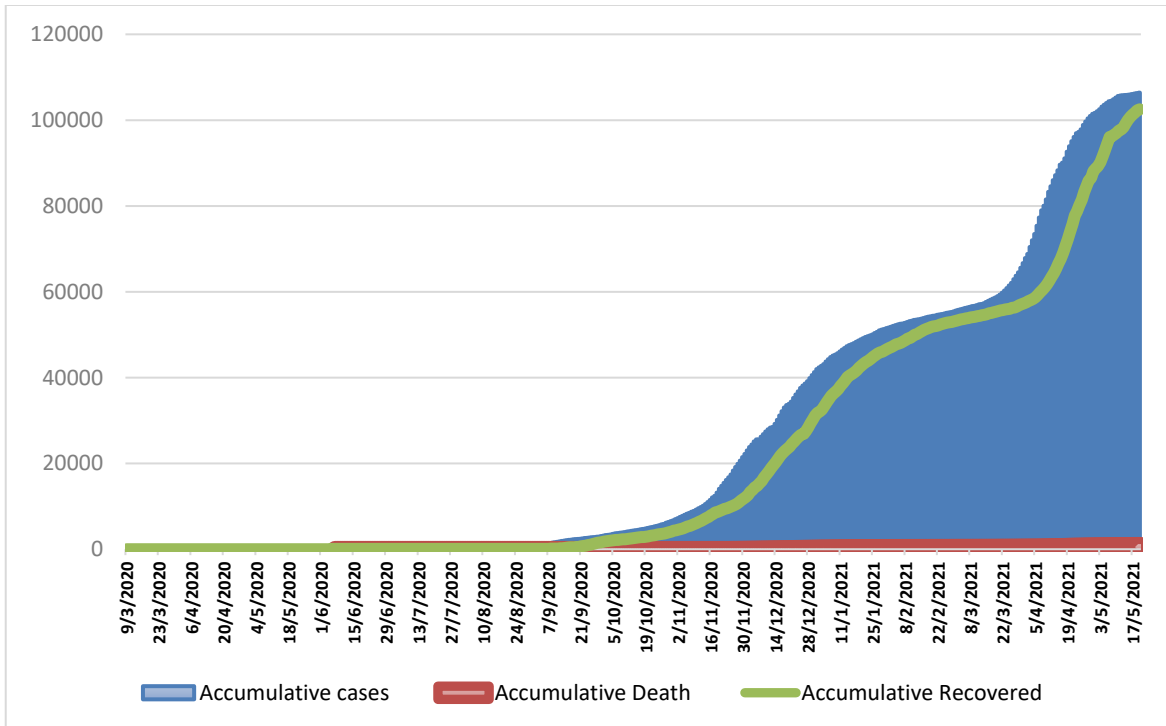
المحافظة	عدد الاصابات	عدد السكان	معدل الحدوث لكل 100,000
شمال غزة	18455	403,457	4574
غزة	44457	695,967	6388
الوسطى	15386	294,260	5229
خانيونس	22767	401,582	5669
رفح	11919	252,703	4717
قطاع غزة	112984	2,047,969	5517

#### IV. التوزيع الجغرافي للحالات المكتشفة تراكميا.



رسم بياني (4) التوزيع النسبي التراكمي للمصابين جغرافيا.

#### V. أعداد الاصابات والتعافي والوفيات تراكمي



رسم بياني (5) يوضح أعداد الاصابات والتعافي والوفيات تراكمي