

الساعة 10:00ص
يرصد 24 ساعة السابقة

آخر تحديث 2021-06-22
استهتارك سيقتل احبابك

التقرير اليومي لفيروس كوفيد 19

تقرير تفصيلي للحالة الوبائية الخاصة بفيروس كوفيد 19، ويوضح عدد الحالات المكتشفة بشكل يومي

الملخص الرقمي للحالة الوبائية

جدول (1) يوضح أعداد الحالات والتصنيف

حالات نشطة	وفاة	تعافي	حالات مؤكدة	مجموع الفحوصات	
2761	0	200	194	1070	اليوم
	1056	109479	113296	595652	تراكمي

الحالات المغلقة		
قطاع غزة	* جميع انحاء العالم	
109479 (99%)	161,233,145 (97.7%)	تعافي
1056 (1%)	3,809,317 (2.3%)	وفاة
110535	165,042,462	اجمالي الحالات المغلقة
الحالات النشطة		
2761	11,165,498	العدد

عدد الجرعات التي مُنحت	تلقوا اللقاح "جرعة أولى"	تلقوا اللقاح بالكامل	نسبة السكان الذين تلقوا اللقاح بالكامل
207200	57699	37281	2.8%

*https://en.wikipedia.org/wiki/COVID-19_pandemic_by_country_and_territory

الإصابات من داخل المجتمع منذ بدء المرحلة (D)

بلغ عدد الحالات المؤكدة 112962 حالة منذ اكتشاف اول حالة من داخل المجتمع، مازال منها 2761 حالة نشطة، وقد بلغ عدد حالات التعافي 109146 حالة، في حين بلغ عدد حالات الوفاة من داخل المجتمع 1055 حالات وفاة.

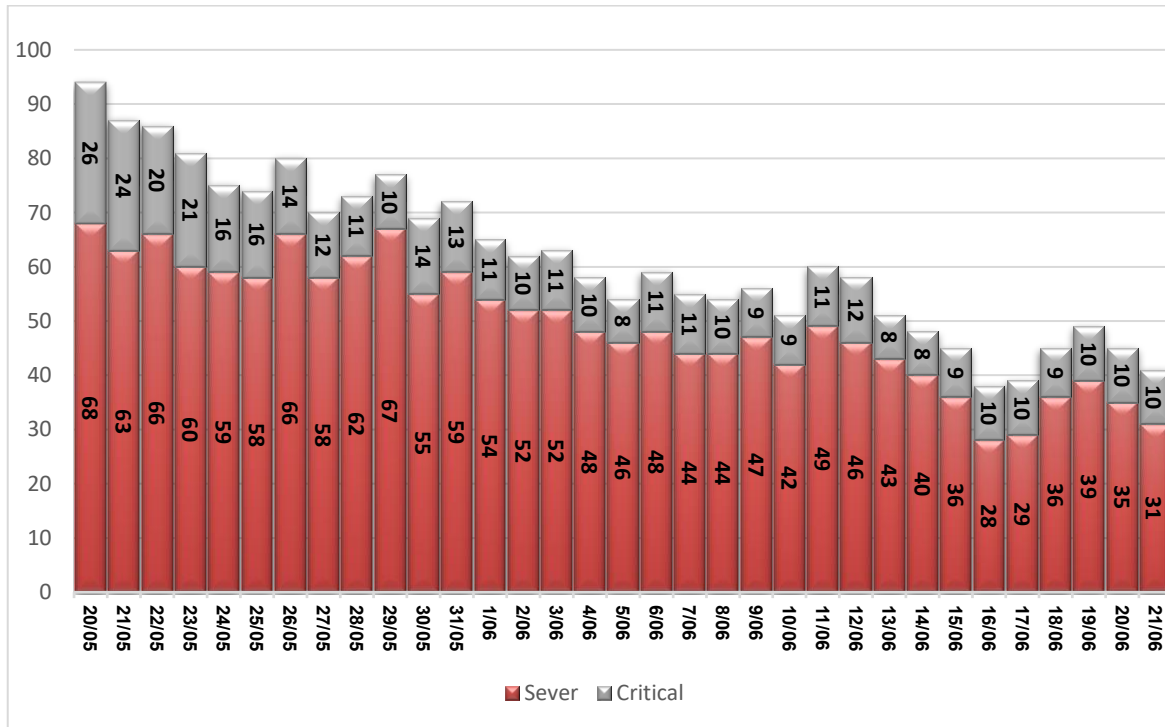
أ. التصنيف اليومي للحالات النشطة حسب درجة الخطورة

جدول (2) يوضح تصنيف الحالات حسب درجة الخطورة

المجموع	داخل المستشفيات				طفيفة	التصنيف
	أخرى*	بالغة الخطورة	خطيرة	متوسطة		
2761	7	10	31	11	2702	المجموع
100%	0.3%	0.4%	1.1%	0.4%	97.9%	النسبة

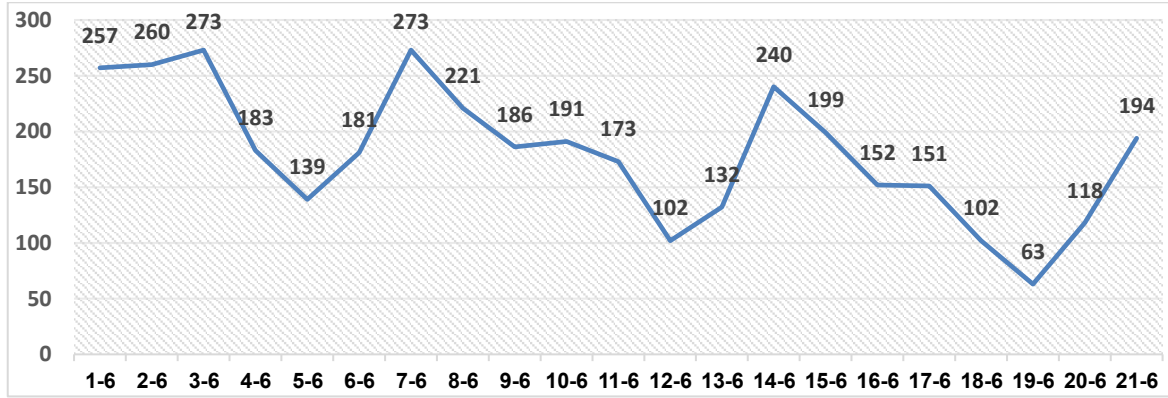
*حالات بحاجة الى رعاية طبية لأسباب غير الكورونا

ب. تصنيف الحالات حسب درجة الخطورة



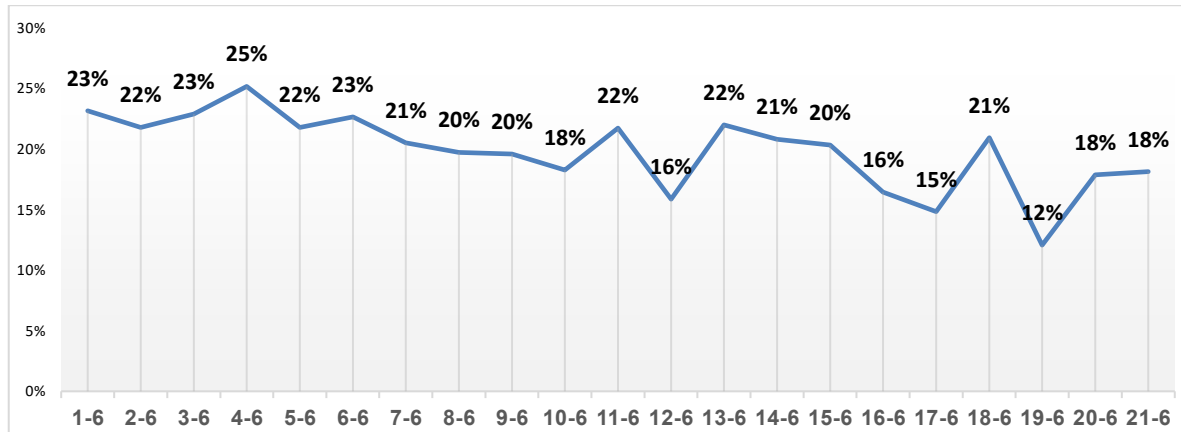
رسم بياني (1) يوضح التصنيف اليومي للحالات حسب درجة الخطورة

أ. توزيع الحالات المكتشفة حسب اليوم



رسم بياني (2) عدد الحالات الجديدة يوميا داخل المجتمع

ب. نسبة العينات الموجبة من العينات المفحوصة حسب اليوم



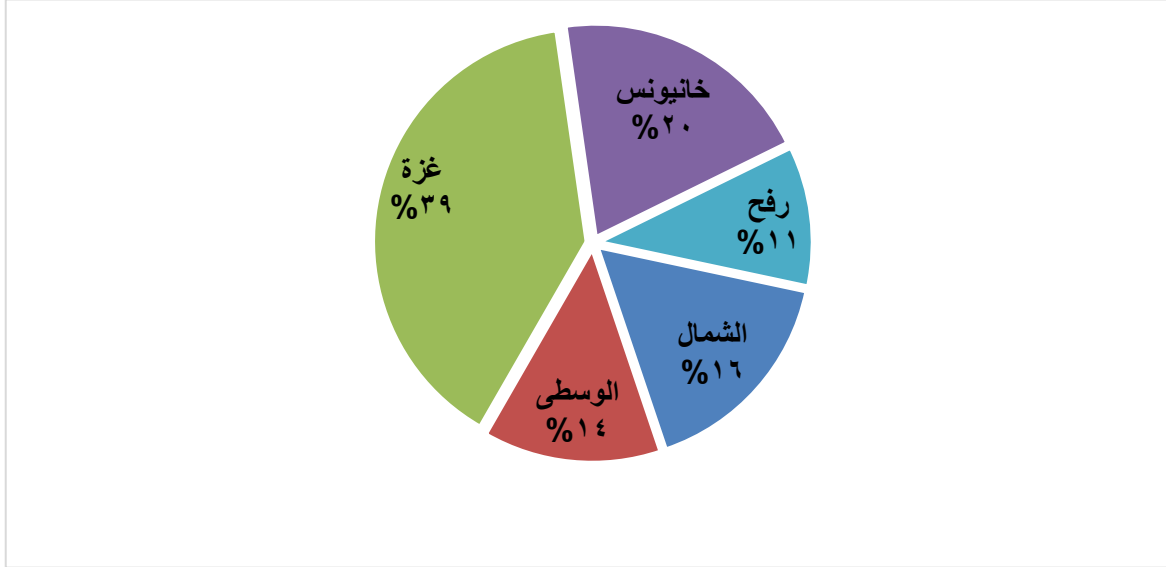
رسم بياني (3) نسبة العينات الموجبة من العينات المفحوصة يوميا

ج. معدل حدوث الإصابات حسب المحافظة

جدول (3) يوضح معدل حدوث الإصابة لكل 100,000 من السكان حسب المحافظة

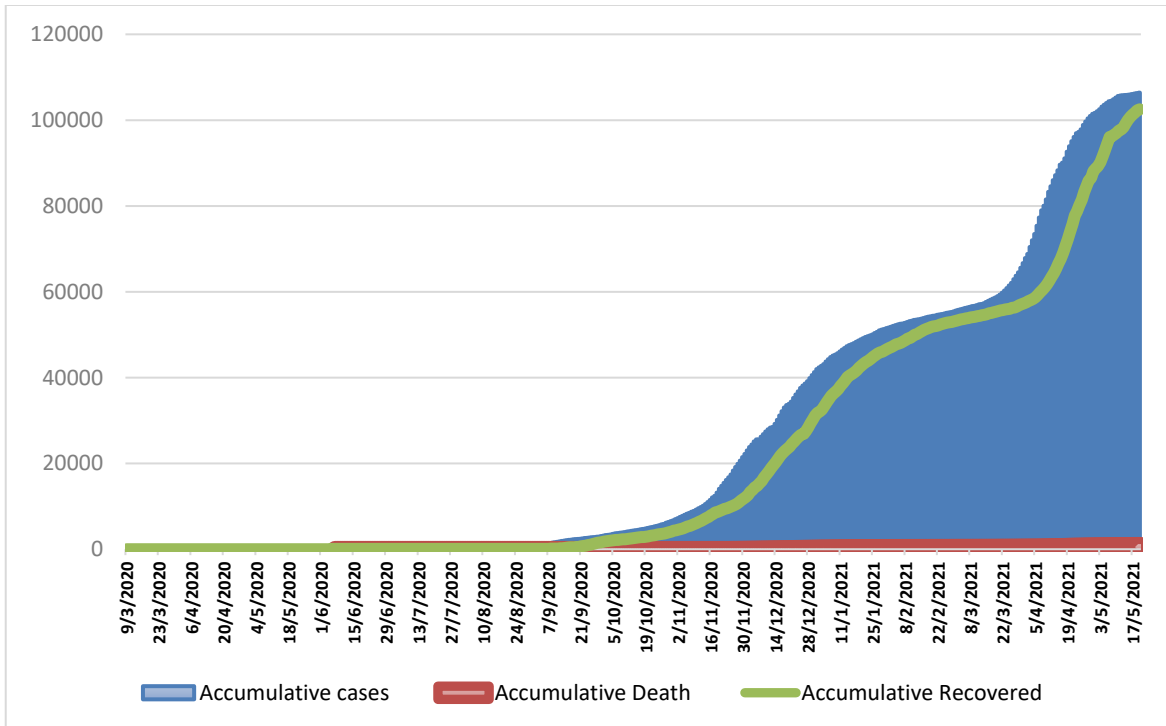
المحافظة	عدد الإصابات	عدد السكان	معدل الحدوث لكل 100,000
شمال غزة	18494	403,457	4584
غزة	44569	695,967	6404
الوسطى	15443	294,260	5248
خانيونس	22850	401,582	5690
رفح	11940	252,703	4725
قطاع غزة	113296	2,047,969	5532

IV. التوزيع الجغرافي للحالات المكتشفة تراكميا.



رسم بياني (4) التوزيع النسبي التراكمي للمصابين جغرافيا.

V. أعداد الاصابات والتعافي والوفيات تراكمي



رسم بياني (5) يوضح أعداد الاصابات والتعافي والوفيات تراكمي