



الساعة 10:00ص  
يرصد 24 ساعة السابقة

آخر تحديث 2021-06-23  
# استهتارك سيقتل احبابك

## التقرير اليومي لفيروس كوفيد 19

تقرير تفصيلي للحالة الوبائية الخاصة بفيروس كوفيد 19، ويوضح عدد الحالات المكتشفة بشكل يومي

### الملخص الرقمي للحالة الوبائية

جدول (1) يوضح أعداد الحالات والتصنيف

حالات نشطة	وفاة	تعافي	حالات مؤكدة	مجموع الفحوصات	
2815	0	100	154	945	اليوم
	1056	109579	113450	596597	تراكمي

الحالات المغلقة		
قطاع غزة	* جميع انحاء العالم	
109579 (99%)	161,233,145 (97.7%)	تعافي
1056 (1%)	3,809,317 (2.3%)	وفاة
110635	165,042,462	اجمالي الحالات المغلقة
الحالات النشطة		
2815	11,165,498	العدد

عدد الجرعات التي مُنحت	تلقوا اللقاح "جرعة أولى"	تلقوا اللقاح بالكامل	نسبة السكان الذين تلقوا اللقاح بالكامل
207200	61781	38122	2.9%

\*[https://en.wikipedia.org/wiki/COVID-19\\_pandemic\\_by\\_country\\_and\\_territory](https://en.wikipedia.org/wiki/COVID-19_pandemic_by_country_and_territory)

### الإصابات من داخل المجتمع منذ بدء المرحلة (D)

بلغ عدد الحالات المؤكدة 113116 حالة منذ اكتشاف اول حالة من داخل المجتمع، مازال منها 2815 حالة نشطة، وقد بلغ عدد حالات التعافي 109246 حالة، في حين بلغ عدد حالات الوفاة من داخل المجتمع 1055 حالات وفاة.

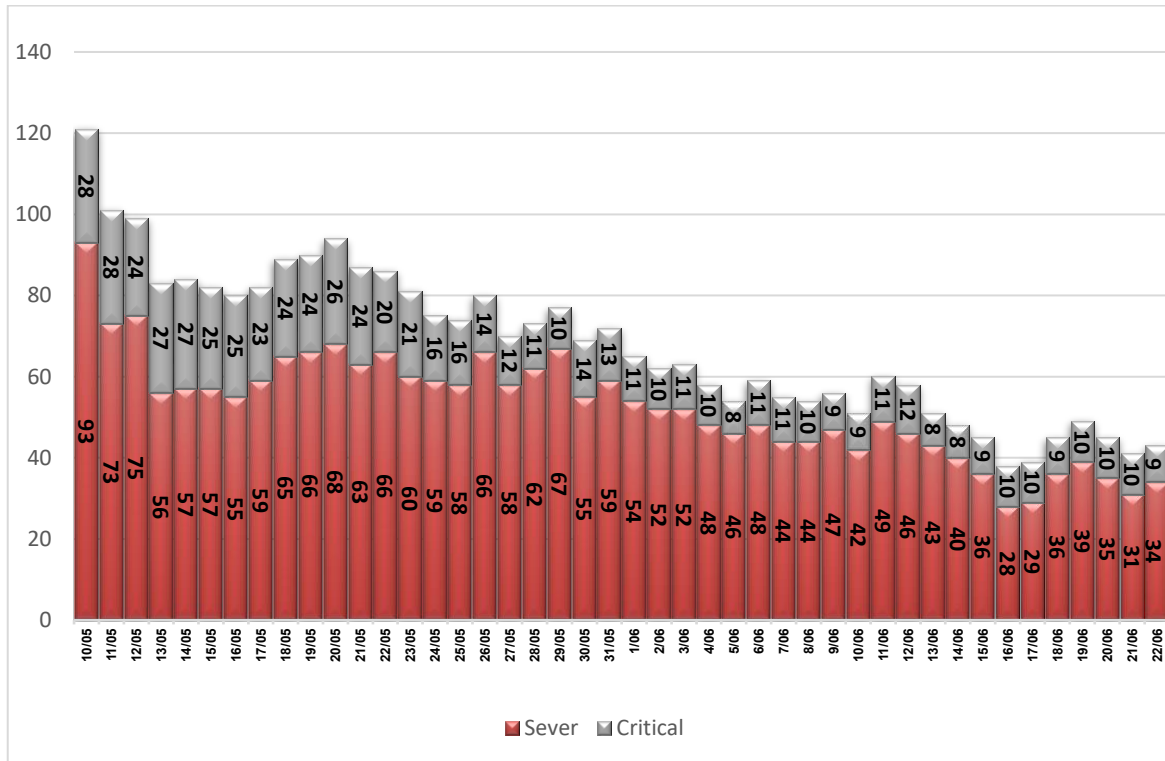
### أ. التصنيف اليومي للحالات النشطة حسب درجة الخطورة

جدول (2) يوضح تصنيف الحالات حسب درجة الخطورة

المجموع	داخل المستشفيات				طفيفة	التصنيف
	أخرى *	بالغة الخطورة	خطيرة	متوسطة		
2815	7	9	34	26	2739	المجموع
100%	0.2%	0.3%	1.2%	0.9%	97.3%	النسبة

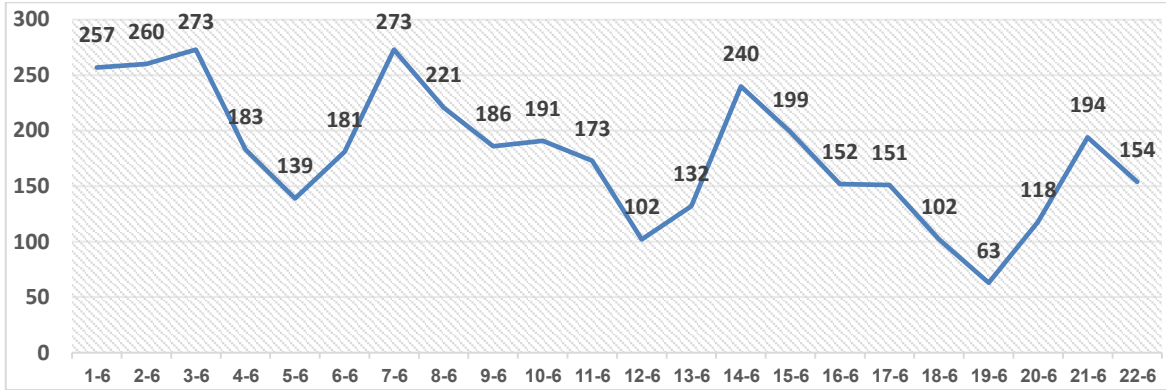
\* حالات بحاجة الى رعاية طبية لأسباب غير الكورونا

### ب. تصنيف الحالات حسب درجة الخطورة



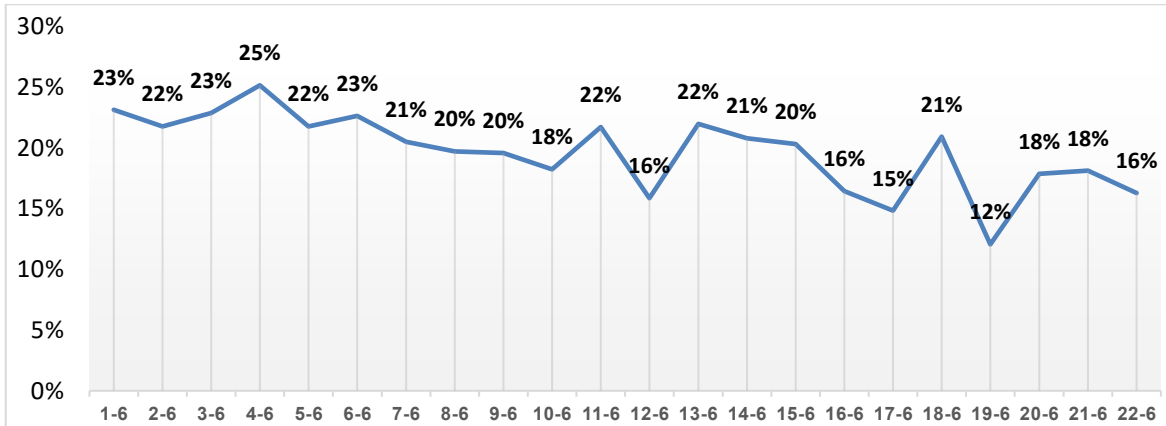
رسم بياني (1) يوضح التصنيف اليومي للحالات حسب درجة الخطورة

### أ. توزيع الحالات المكتشفة حسب اليوم



رسم بياني (2) عدد الحالات الجديدة يوميا داخل المجتمع

### ب. نسبة العينات الموجبة من العينات المفحوصة حسب اليوم



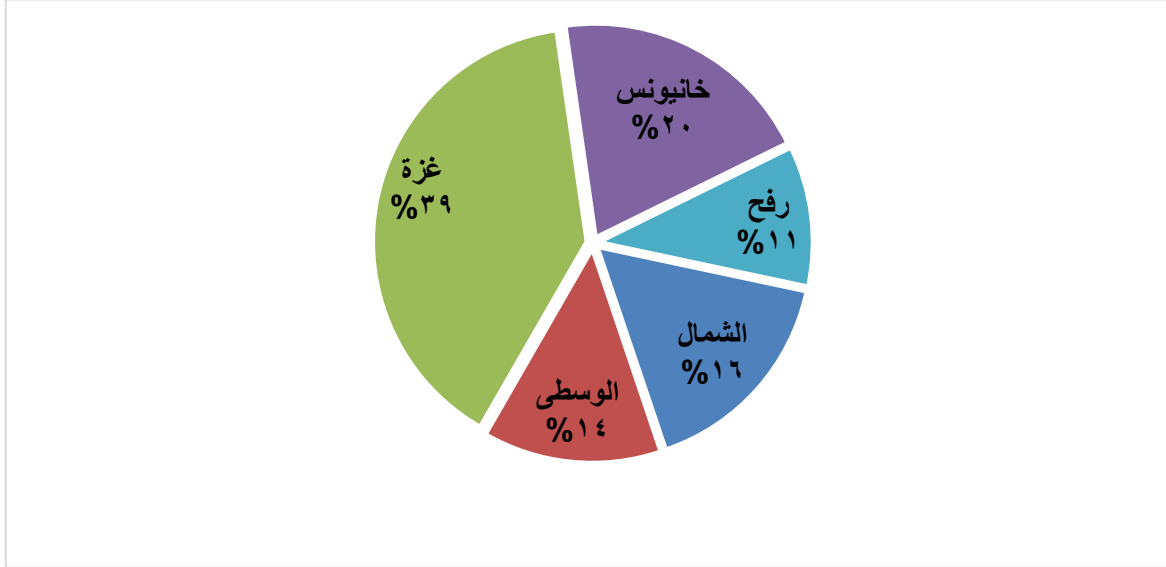
رسم بياني (3) نسبة العينات الموجبة من العينات المفحوصة يوميا

### ج. معدل حدوث الإصابات حسب المحافظة

جدول (3) يوضح معدل حدوث الإصابة لكل 100,000 من السكان حسب المحافظة

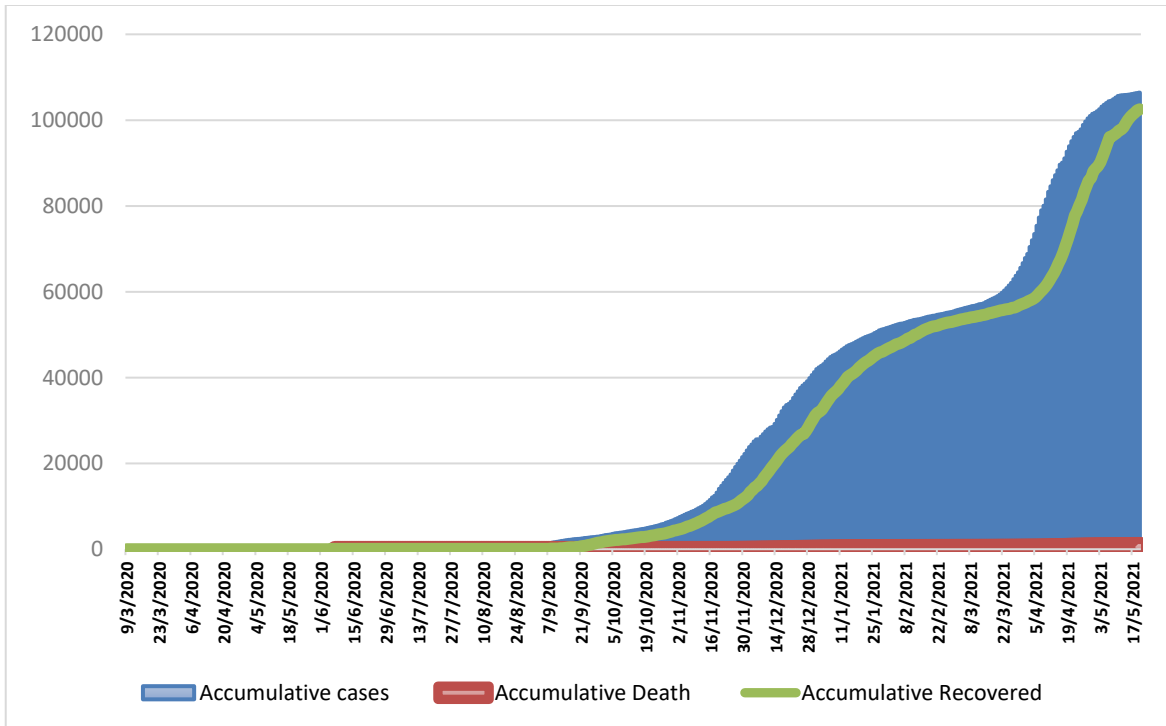
المحافظة	عدد الاصابات	عدد السكان	معدل الحدوث لكل 100,000
شمال غزة	18511	403,457	4588
غزة	44623	695,967	6412
الوسطى	15481	294,260	5261
خانيونس	22887	401,582	5699
رفح	11948	252,703	4728
قطاع غزة	113450	2,047,969	5540

#### IV. التوزيع الجغرافي للحالات المكتشفة تراكميا.



رسم بياني (4) التوزيع النسبي التراكمي للمصابين جغرافيا.

#### V. أعداد الاصابات والتعافي والوفيات تراكمي



رسم بياني (5) يوضح أعداد الاصابات والتعافي والوفيات تراكمي