



الساعة 10:00ص  
يرصد 24 ساعة السابقة

آخر تحديث 2021-06-25  
# استهتارك سيقتل احبابك

## التقرير اليومي لفيروس كوفيد 19

تقرير تفصيلي للحالة الوبائية الخاصة بفيروس كوفيد 19، ويوضح عدد الحالات المكتشفة بشكل يومي

### الملخص الرقمي للحالة الوبائية

جدول (1) يوضح أعداد الحالات والتصنيف

حالات نشطة	وفاة	تعافي	حالات مؤكدة	مجموع الفحوصات	
2561	1	400	144	925	اليوم
	1057	110133	113751	598462	تراكمي

الحالات المغلقة		
قطاع غزة	* جميع انحاء العالم	
110133 (99%)	161,233,145 (97.7%)	تعافي
1057 (1%)	3,809,317 (2.3%)	وفاة
111190	165,042,462	اجمالي الحالات المغلقة
الحالات النشطة		
2561	11,165,498	العدد

عدد الجرعات التي مُنحت	تلقوا اللقاح "جرعة أولى"	تلقوا اللقاح بالكامل	نسبة السكان الذين تلقوا اللقاح بالكامل
207200	63743	38122	2.9%

\*[https://en.wikipedia.org/wiki/COVID-19\\_pandemic\\_by\\_country\\_and\\_territory](https://en.wikipedia.org/wiki/COVID-19_pandemic_by_country_and_territory)

### الإصابات من داخل المجتمع منذ بدء المرحلة (D)

بلغ عدد الحالات المؤكدة 113417 حالة منذ اكتشاف اول حالة من داخل المجتمع، مازال منها 2561 حالة نشطة، وقد بلغ عدد حالات التعافي 109800 حالة، في حين بلغ عدد حالات الوفاة من داخل المجتمع 1056 حالات وفاة.

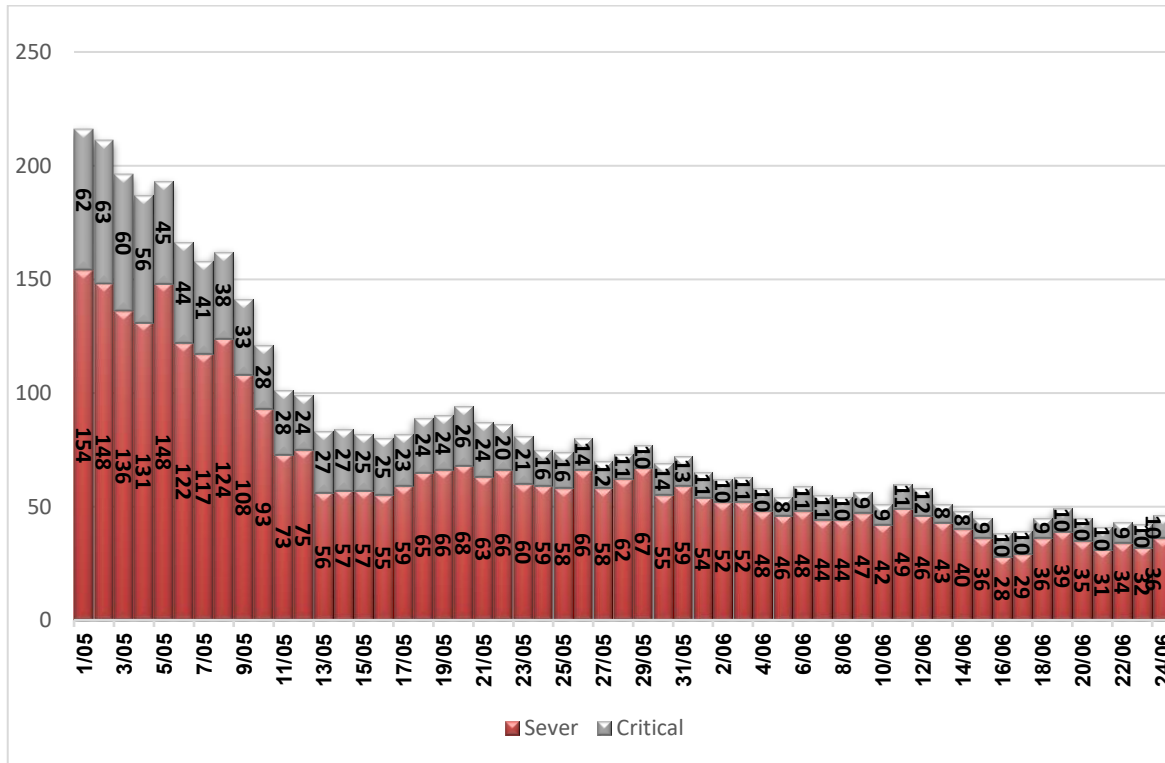
### أ. التصنيف اليومي للحالات النشطة حسب درجة الخطورة

جدول (2) يوضح تصنيف الحالات حسب درجة الخطورة

المجموع	داخل المستشفيات				طفيفة	التصنيف
	أخرى *	بالغة الخطورة	خطيرة	متوسطة		
2561	2	10	36	21	2492	المجموع
100%	0.1%	0.4%	1.4%	0.8%	97.3%	النسبة

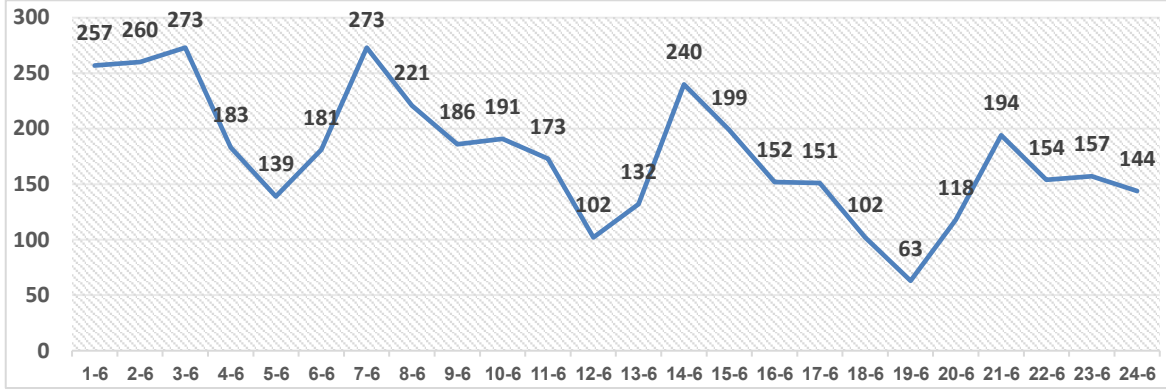
\* حالات بحاجة الى رعاية طبية لأسباب غير الكورونا

### ب. تصنيف الحالات حسب درجة الخطورة



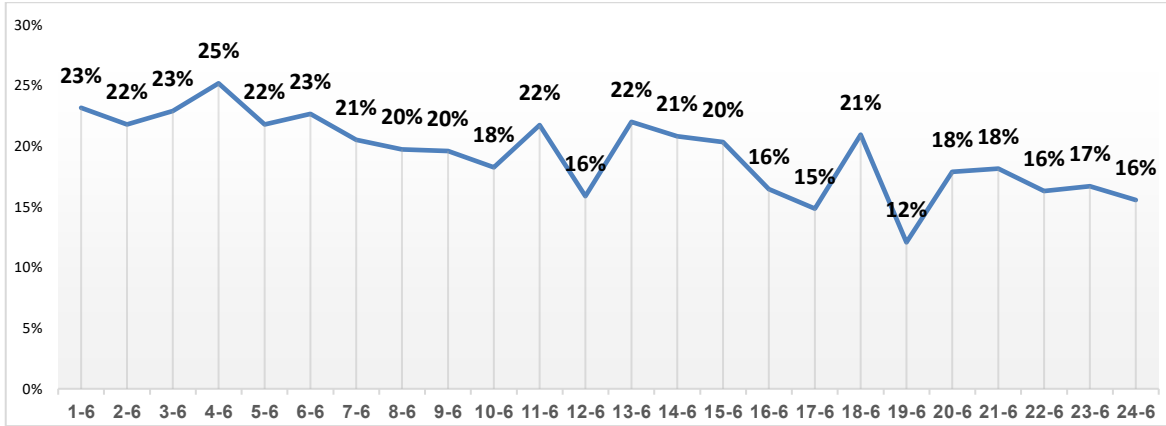
رسم بياني (1) يوضح التصنيف اليومي للحالات حسب درجة الخطورة

### أ. توزيع الحالات المكتشفة حسب اليوم



رسم بياني (2) عدد الحالات الجديدة يوميا داخل المجتمع

### ب. نسبة العينات الموجبة من العينات المفحوصة حسب اليوم



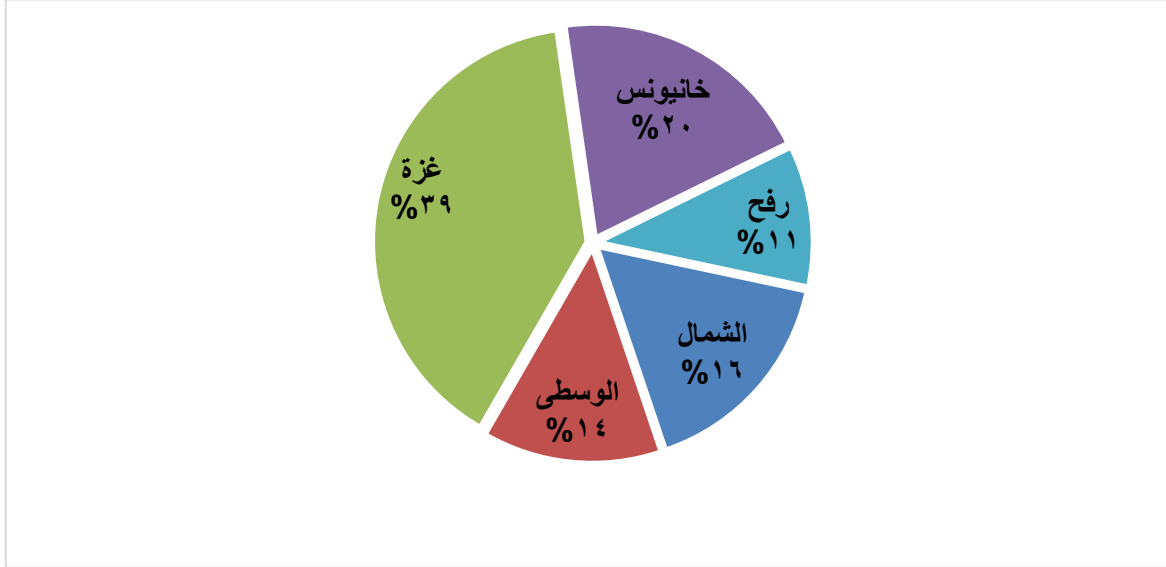
رسم بياني (3) نسبة العينات الموجبة من العينات المفحوصة يوميا

### ج. معدل حدوث الإصابات حسب المحافظة

جدول (3) يوضح معدل حدوث الإصابة لكل 100,000 من السكان حسب المحافظة

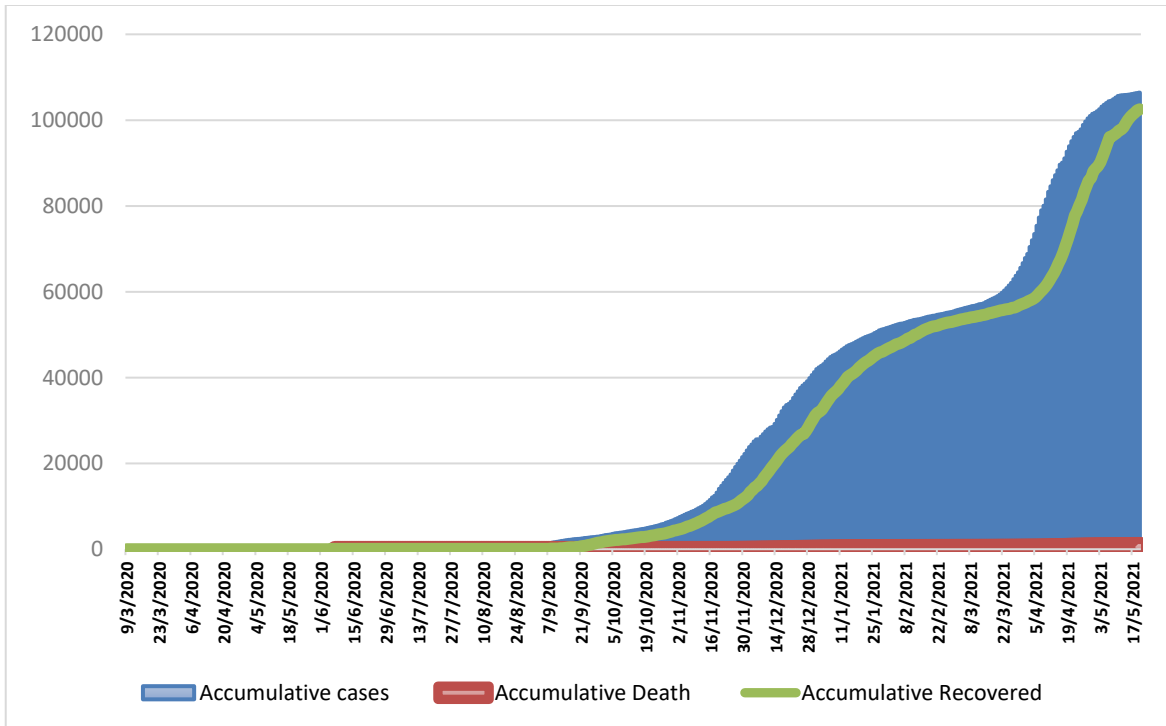
المحافظة	عدد الاصابات	عدد السكان	معدل الحدوث لكل 100,000
شمال غزة	18544	403,457	4596
غزة	44731	695,967	6427
الوسطى	15532	294,260	5278
خانيونس	22969	401,582	5720
رفح	11975	252,703	4739
قطاع غزة	113751	2,047,969	5554

#### IV. التوزيع الجغرافي للحالات المكتشفة تراكميا.



رسم بياني (4) التوزيع النسبي التراكمي للمصابين جغرافيا.

#### V. أعداد الاصابات والتعافي والوفيات تراكمي



رسم بياني (5) يوضح أعداد الاصابات والتعافي والوفيات تراكمي