



الساعة 10:00ص
يرصد 24 ساعة السابقة

آخر تحديث 2021-06-26
استهتارك سيقتل احبابك

التقرير اليومي لفيروس كوفيد 19

تقرير تفصيلي للحالة الوبائية الخاصة بفيروس كوفيد 19، ويوضح عدد الحالات المكتشفة بشكل يومي

الملخص الرقمي للحالة الوبائية

جدول (1) يوضح أعداد الحالات والتصنيف

حالات نشطة	وفاة	تعافي	حالات مؤكدة	مجموع الفحوصات	
2499	2	178	118	674	اليوم
	1059	110311	113869	599136	تراكمي

الحالات المغلقة		
قطاع غزة	* جميع انحاء العالم	
110311 (99%)	161,233,145 (97.7%)	تعافي
1059 (1%)	3,809,317 (2.3%)	وفاة
111370	165,042,462	اجمالي الحالات المغلقة
الحالات النشطة		
2499	11,165,498	العدد

عدد الجرعات التي مُنحت	تلقوا اللقاح "جرعة أولى"	تلقوا اللقاح بالكامل	نسبة السكان الذين تلقوا اللقاح بالكامل
207200	65194	39153	3.2%

*https://en.wikipedia.org/wiki/COVID-19_pandemic_by_country_and_territory

الإصابات من داخل المجتمع منذ بدء المرحلة (D)

بلغ عدد الحالات المؤكدة 113535 حالة منذ اكتشاف اول حالة من داخل المجتمع، مازال منها 2499 حالة نشطة، وقد بلغ عدد حالات التعافي 109978 حالة، في حين بلغ عدد حالات الوفاة من داخل المجتمع 1058 حالات وفاة.

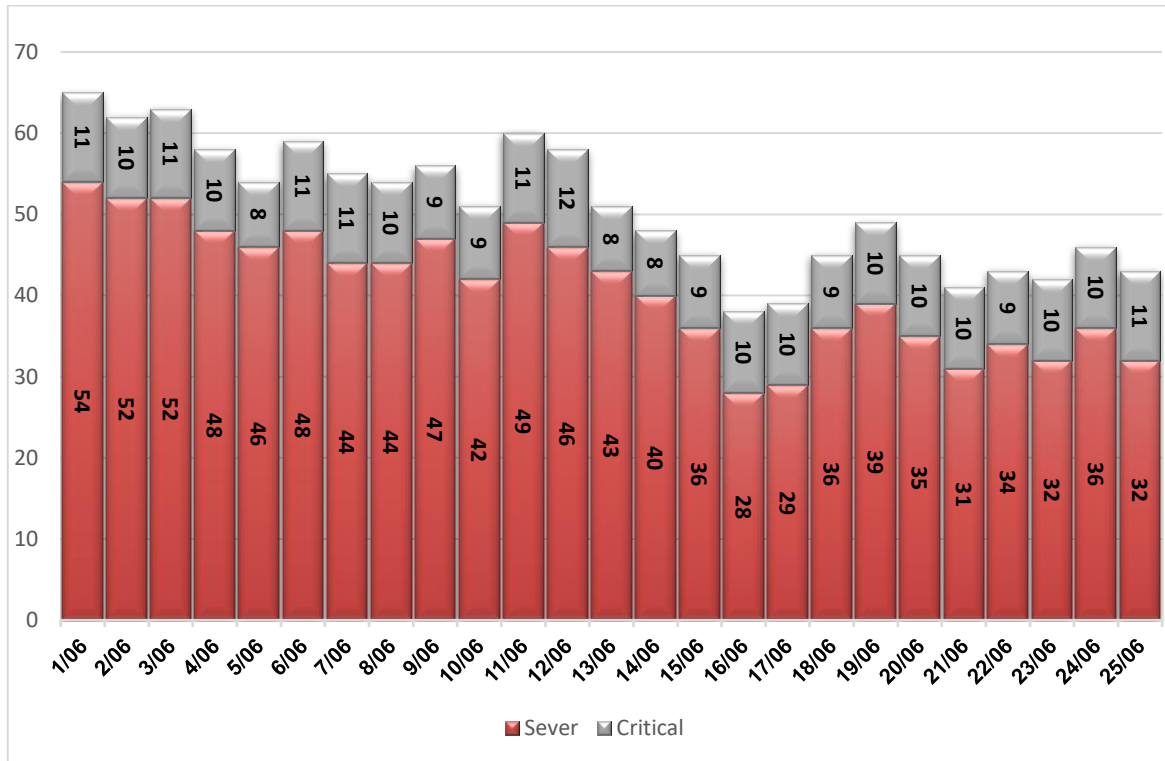
أ. التصنيف اليومي للحالات النشطة حسب درجة الخطورة

جدول (2) يوضح تصنيف الحالات حسب درجة الخطورة

المجموع	داخل المستشفيات				طفيفة	التصنيف
	أخرى *	بالغة الخطورة	خطيرة	متوسطة		
2499	2	10	36	21	2430	المجموع
100%	0.1%	0.4%	1.4%	0.8%	97.2%	النسبة

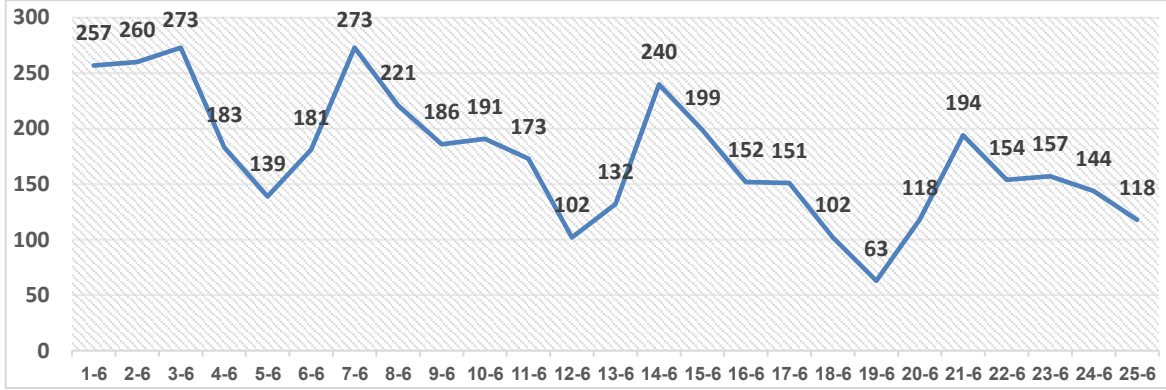
* حالات بحاجة الى رعاية طبية لأسباب غير الكورونا

ب. تصنيف الحالات حسب درجة الخطورة



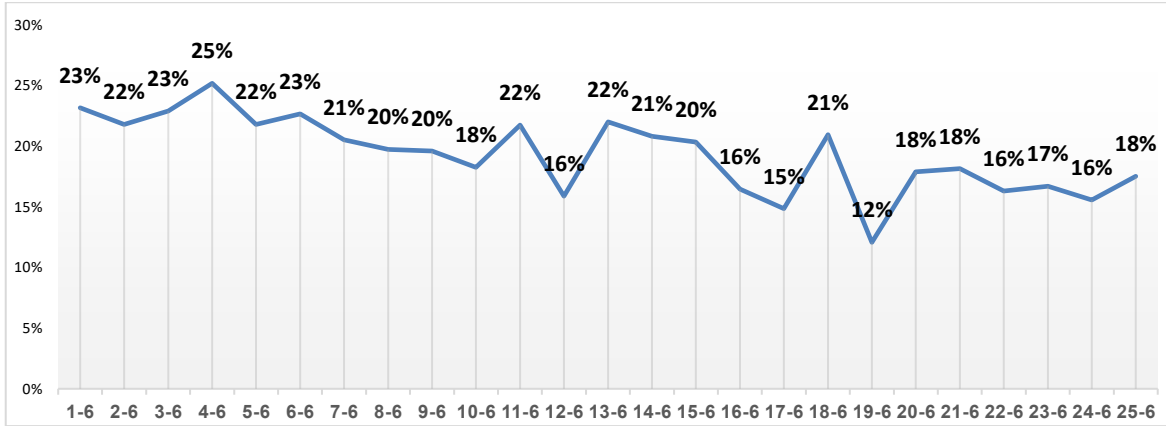
رسم بياني (1) يوضح التصنيف اليومي للحالات حسب درجة الخطورة

أ. توزيع الحالات المكتشفة حسب اليوم



رسم بياني (2) عدد الحالات الجديدة يوميا داخل المجتمع

ب. نسبة العينات الموجبة من العينات المفحوصة حسب اليوم



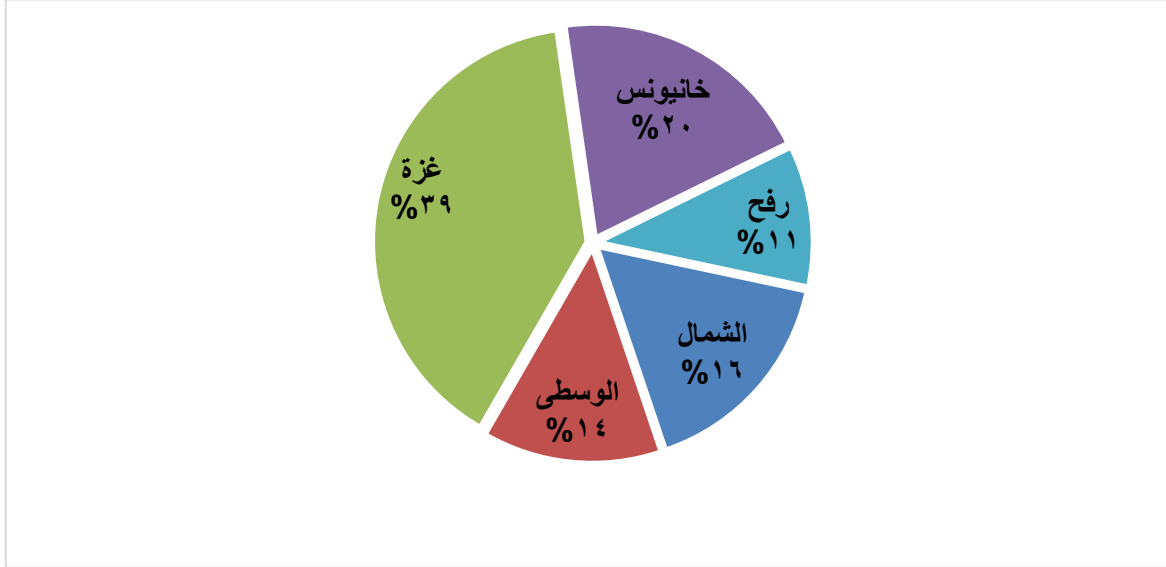
رسم بياني (3) نسبة العينات الموجبة من العينات المفحوصة يوميا

ج. معدل حدوث الإصابات حسب المحافظة

جدول (3) يوضح معدل حدوث الإصابة لكل 100,000 من السكان حسب المحافظة

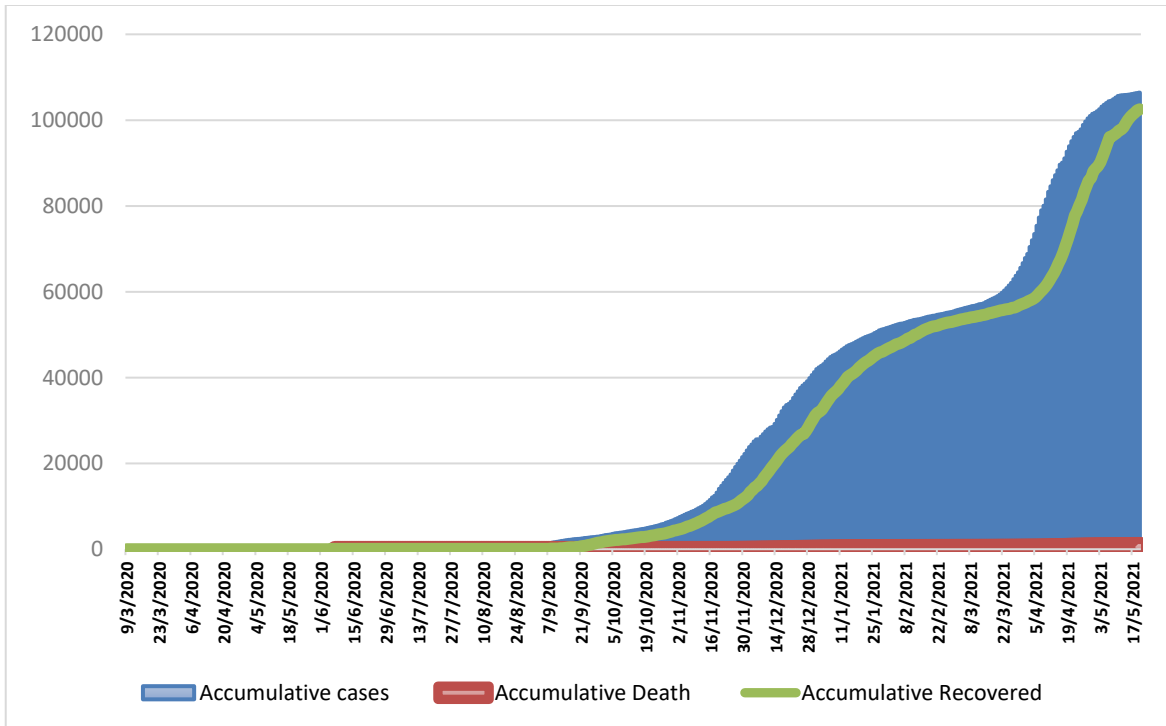
المحافظة	عدد الاصابات	عدد السكان	معدل الحدوث لكل 100,000
شمال غزة	18552	403,457	4598
غزة	44768	695,967	6432
الوسطى	15559	294,260	5288
خانيونس	23002	401,582	5728
رفح	11988	252,703	4744
قطاع غزة	113869	2,047,969	5560

IV. التوزيع الجغرافي للحالات المكتشفة تراكميا.



رسم بياني (4) التوزيع النسبي التراكمي للمصابين جغرافيا.

V. أعداد الاصابات والتعافي والوفيات تراكمي



رسم بياني (5) يوضح أعداد الاصابات والتعافي والوفيات تراكمي