



الساعة 10:00ص
يرصد 24 ساعة السابقة

آخر تحديث 2021-06-27
استهتارك سيقتل احبابك

التقرير اليومي لفيروس كوفيد 19

تقرير تفصيلي للحالة الوبائية الخاصة بفيروس كوفيد 19، ويوضح عدد الحالات المكتشفة بشكل يومي

الملخص الرقمي للحالة الوبائية

جدول (1) يوضح أعداد الحالات والتصنيف

حالات نشطة	وفاة	تعافي	حالات مؤكدة	مجموع الفحوصات	
2393	1	178	73	464	اليوم
	1060	110489	113942	599600	تراكمي

الحالات المغلقة		
* جميع انحاء العالم	قطاع غزة	
161,233,145 (97.7%)	110489 (99%)	تعافي
3,809,317 (2.3%)	1060 (1%)	وفاة
165,042,462	111549	اجمالي الحالات المغلقة
الحالات النشطة		
11,165,498	2393	العدد

عدد الجرعات التي مُنحت	تلقوا اللقاح "جرعة أولى"	تلقوا اللقاح بالكامل	نسبة السكان الذين تلقوا اللقاح بالكامل
207200	65194	39153	3.2%

*https://en.wikipedia.org/wiki/COVID-19_pandemic_by_country_and_territory

الإصابات من داخل المجتمع منذ بدء المرحلة (D)

بلغ عدد الحالات المؤكدة 113608 حالة منذ اكتشاف اول حالة من داخل المجتمع، مازال منها 2393 حالة نشطة، وقد بلغ عدد حالات التعافي 110156 حالة، في حين بلغ عدد حالات الوفاة من داخل المجتمع 1059 حالات وفاة.

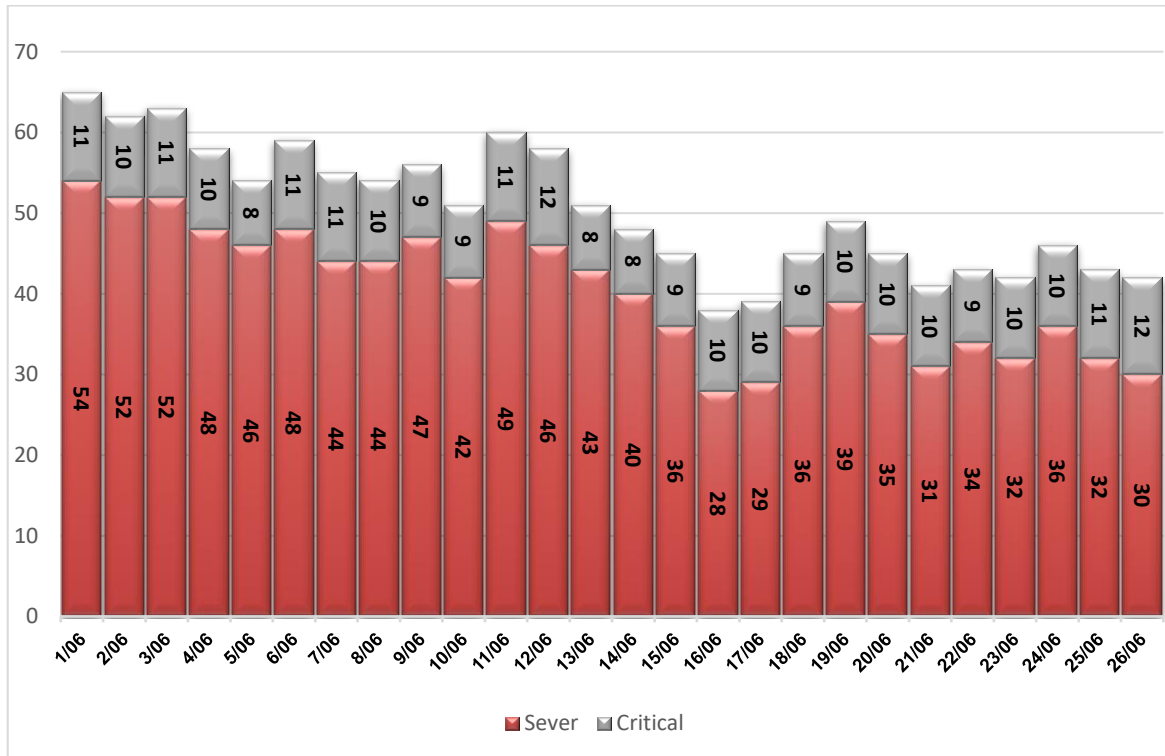
أ. التصنيف اليومي للحالات النشطة حسب درجة الخطورة

جدول (2) يوضح تصنيف الحالات حسب درجة الخطورة

المجموع	داخل المستشفيات				طفيفة	التصنيف
	أخرى*	بالغة الخطورة	خطيرة	متوسطة		
2393	5	12	30	18	2328	المجموع
100%	0.2%	0.5%	1.3%	0.8%	97.3%	النسبة

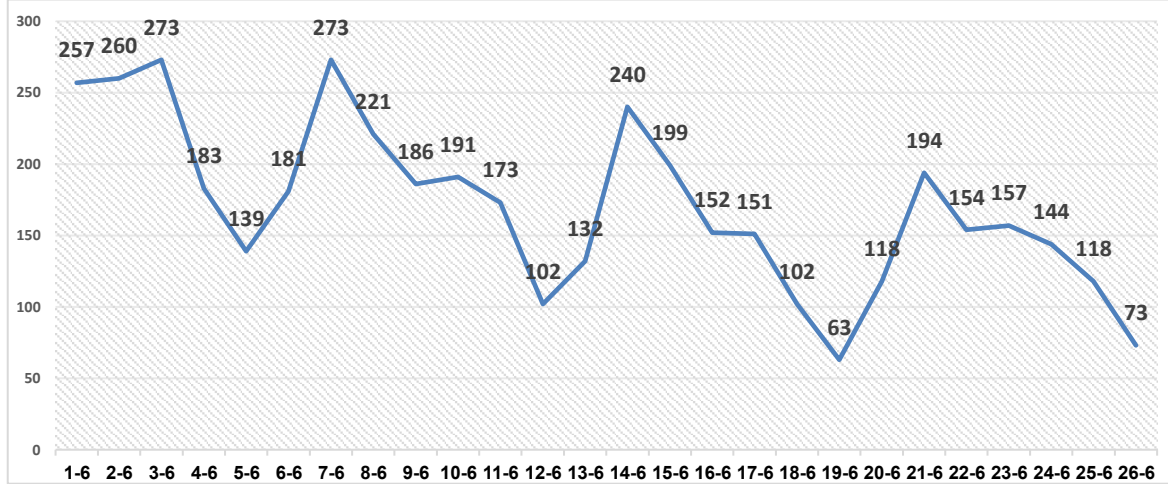
*حالات بحاجة الى رعاية طبية لأسباب غير الكورونا

ب. تصنيف الحالات حسب درجة الخطورة



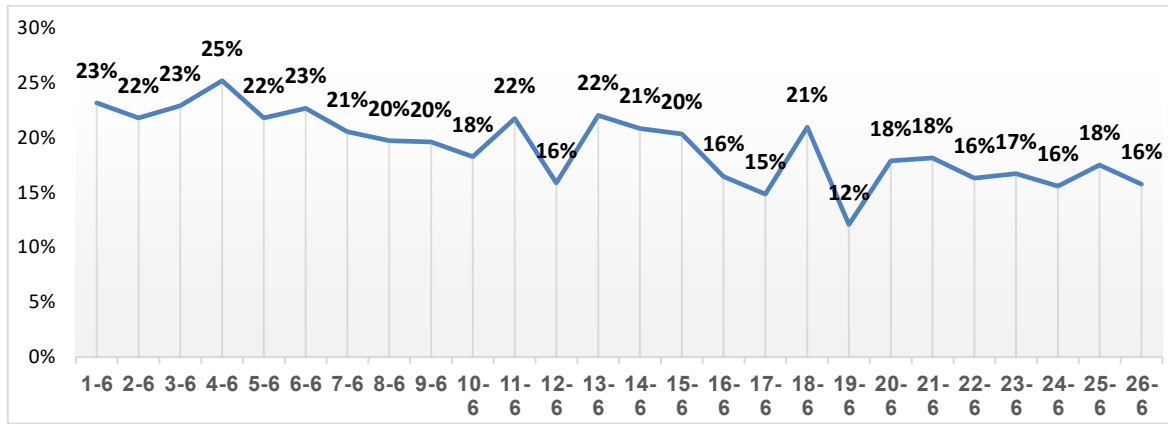
رسم بياني (1) يوضح التصنيف اليومي للحالات حسب درجة الخطورة

ا. توزيع الحالات المكتشفة حسب اليوم



رسم بياني (2) عدد الحالات الجديدة يوميا داخل المجتمع

ا. نسبة العينات الموجبة من العينات المفحوصة حسب اليوم



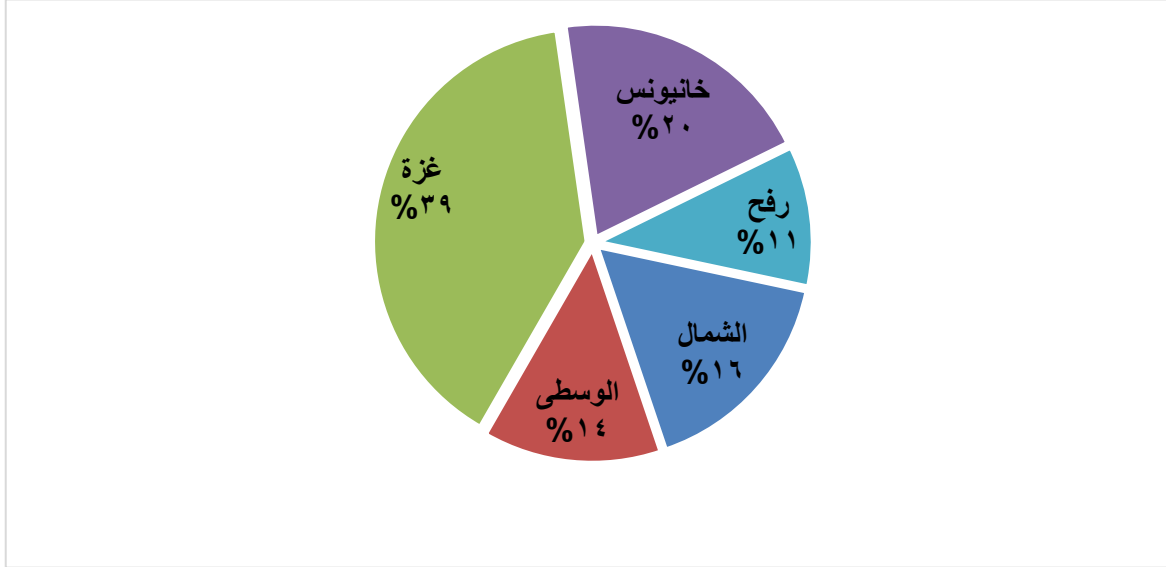
رسم بياني (3) نسبة العينات الموجبة من العينات المفحوصة يوميا

ا. معدل حدوث الإصابات حسب المحافظة

جدول (3) يوضح معدل حدوث الإصابة لكل 100,000 من السكان حسب المحافظة

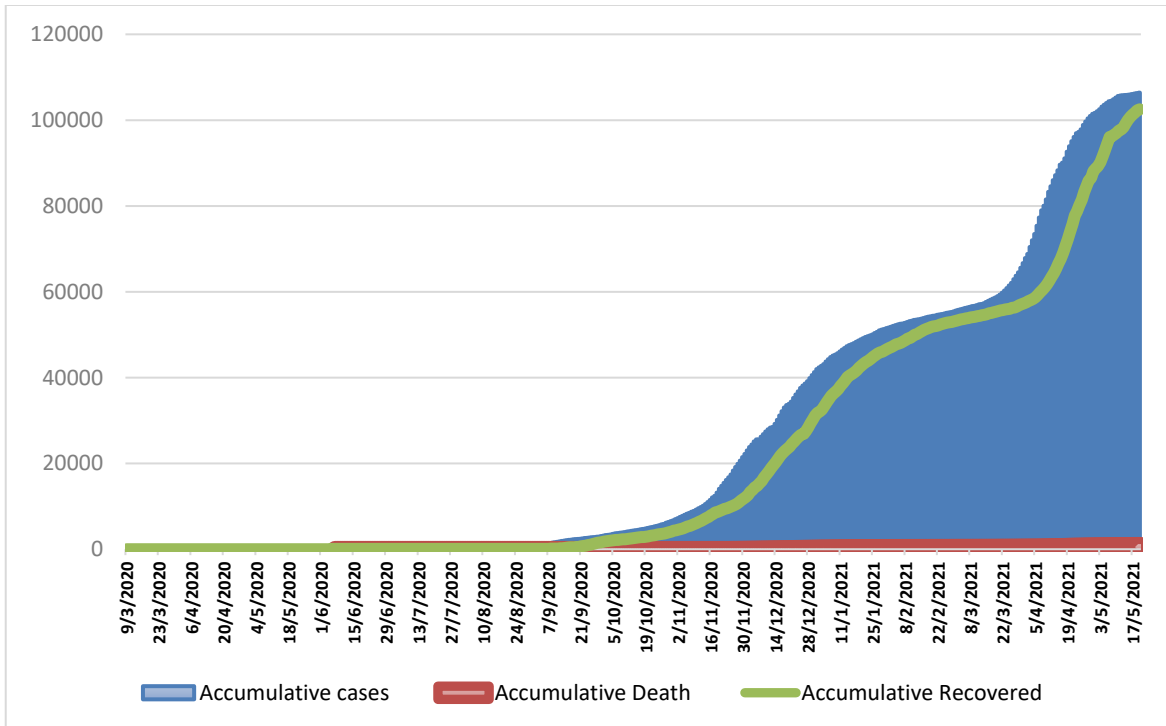
المحافظة	عدد الإصابات	عدد السكان	معدل الحدوث لكل 100,000
شمال غزة	18560	403,457	4600
غزة	44803	695,967	6438
الوسطى	15565	294,260	5290
خانيونس	23017	401,582	5732
رفح	11997	252,703	4747
قطاع غزة	113942	2,047,969	5564

IV. التوزيع الجغرافي للحالات المكتشفة تراكميا.



رسم بياني (4) التوزيع النسبي التراكمي للمصابين جغرافيا.

V. أعداد الاصابات والتعافي والوفيات تراكمي



رسم بياني (5) يوضح أعداد الاصابات والتعافي والوفيات تراكمي