



الساعة 10:00ص
يرصد 24 ساعة السابقة

آخر تحديث 2021-06-30
استهتارك سيقتل احبابك

التقرير اليومي لفيروس كوفيد 19

تقرير تفصيلي للحالة الوبائية الخاصة بفيروس كوفيد 19، ويوضح عدد الحالات المكتشفة بشكل يومي

الملخص الرقمي للحالة الوبائية

جدول (1) يوضح أعداد الحالات والتصنيف

حالات نشطة	وفاة	تعافي	حالات مؤكدة	مجموع الفحوصات	
2261	1	133	140	924	اليوم
	1063	111021	114345	602107	تراكمي

الحالات المغلقة		
قطاع غزة	* جميع انحاء العالم	
111021 (99%)	166,751,611 (97.7%)	تعافي
1063 (1%)	3,928,598 (2.3%)	وفاة
112084	170,680,209	اجمالي الحالات المغلقة
الحالات النشطة		
2261	11,165,498	العدد

عدد الجرعات التي مُنحت	تلقوا اللقاح "جرعة أولى"	تلقوا اللقاح بالكامل	نسبة السكان الذين تلقوا اللقاح بالكامل
207200	73847	41527	3.6%

*https://en.wikipedia.org/wiki/COVID-19_pandemic_by_country_and_territory

الإصابات من داخل المجتمع منذ بدء المرحلة (D)

بلغ عدد الحالات المؤكدة 114011 حالة منذ اكتشاف اول حالة من داخل المجتمع، مازال منها 2261 حالة نشطة، وقد بلغ عدد حالات التعافي 110688 حالة، في حين بلغ عدد حالات الوفاة من داخل المجتمع 1062 حالات وفاة.

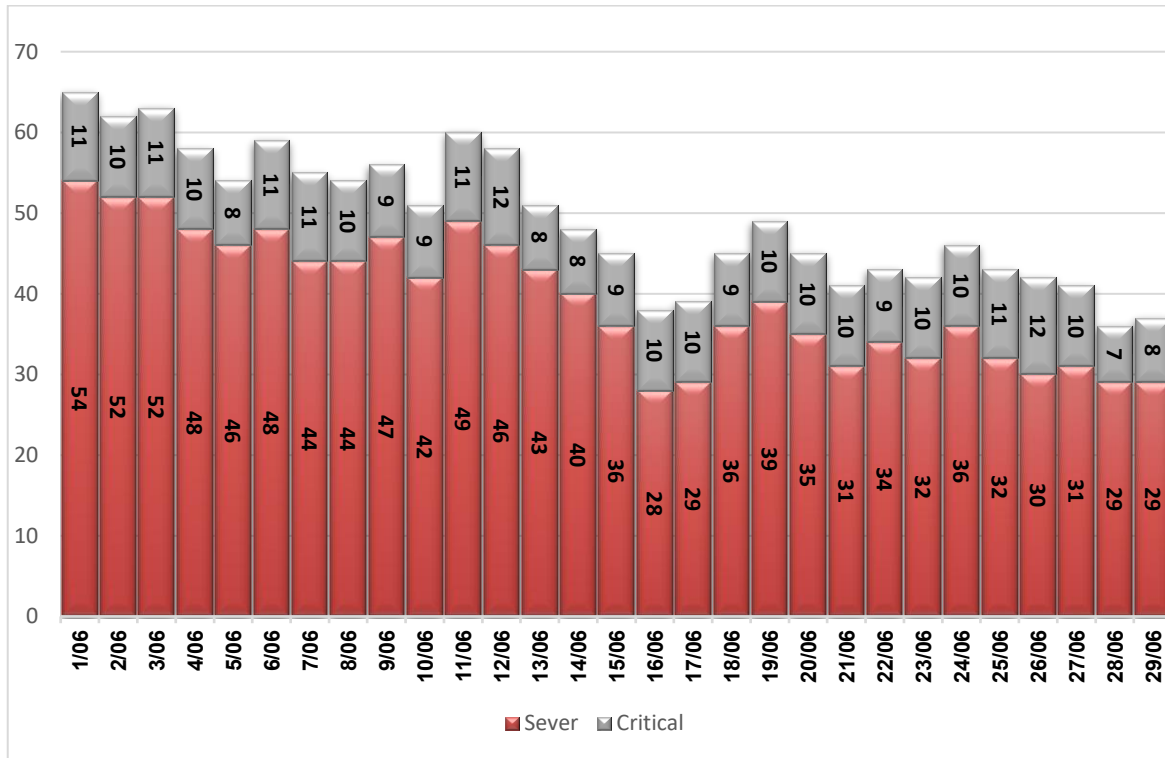
أ. التصنيف اليومي للحالات النشطة حسب درجة الخطورة

جدول (2) يوضح تصنيف الحالات حسب درجة الخطورة

المجموع	داخل المستشفيات				طفيفة	التصنيف
	أخرى*	بالغة الخطورة	خطيرة	متوسطة		
2261	2	8	29	16	2206	المجموع
100%	0.1%	0.4%	1.3%	0.7%	97.6%	النسبة

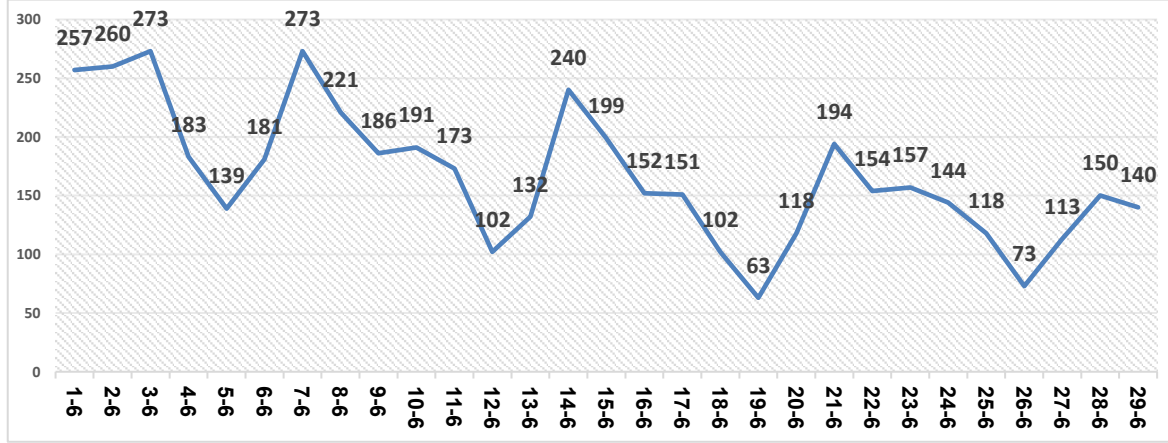
*حالات بحاجة الى رعاية طبية لأسباب غير الكورونا

ب. تصنيف الحالات حسب درجة الخطورة



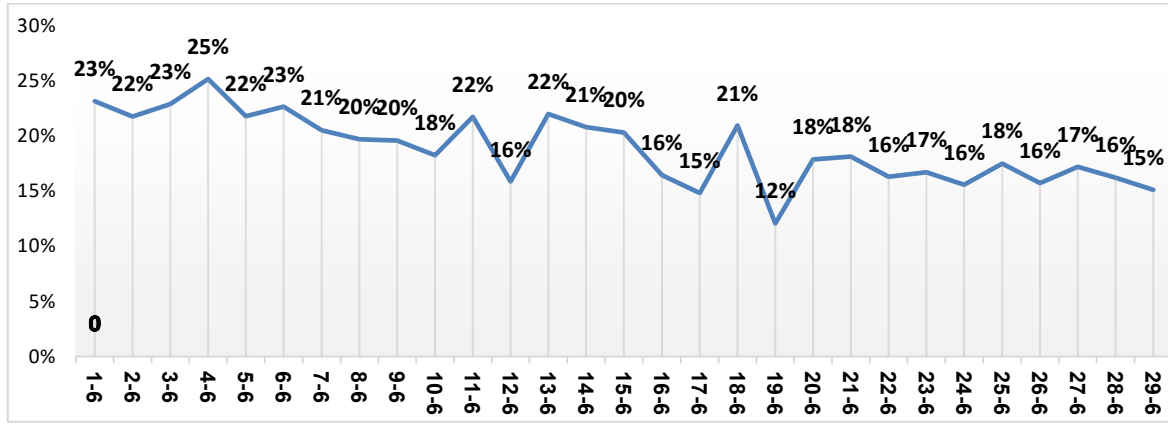
رسم بياني (1) يوضح التصنيف اليومي للحالات حسب درجة الخطورة

أ. توزيع الحالات المكتشفة حسب اليوم



رسم بياني (2) عدد الحالات الجديدة يوميا داخل المجتمع

ب. نسبة العينات الموجبة من العينات المفحوصة حسب اليوم



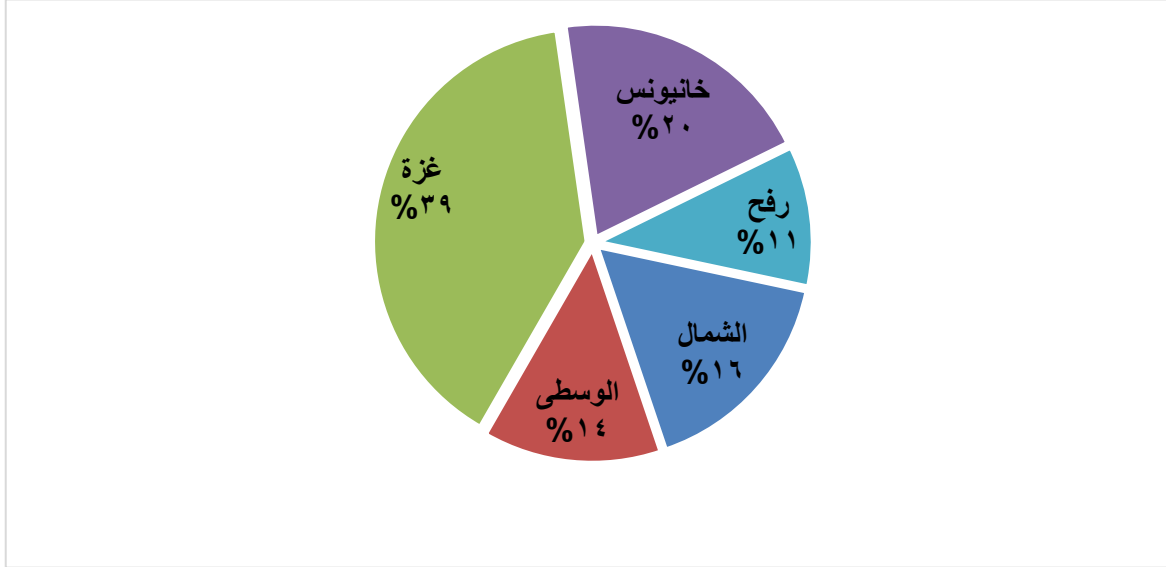
رسم بياني (3) نسبة العينات الموجبة من العينات المفحوصة يوميا

ج. معدل حدوث الإصابات حسب المحافظة

جدول (3) يوضح معدل حدوث الإصابة لكل 100,000 من السكان حسب المحافظة

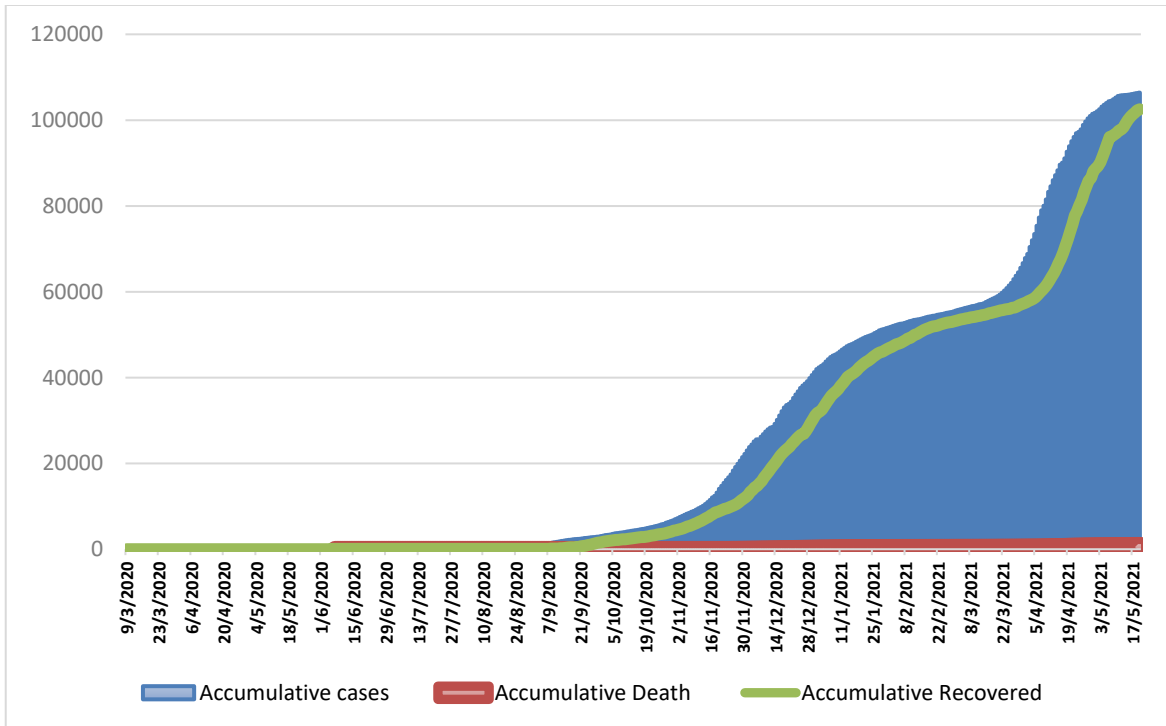
المحافظة	عدد الاصابات	عدد السكان	معدل الحدوث لكل 100,000
شمال غزة	18595	403,457	4609
غزة	44953	695,967	6459
الوسطى	15646	294,260	5317
خانيونس	23120	401,582	5757
رفح	12031	252,703	4761
قطاع غزة	114345	2,047,969	5583

IV. التوزيع الجغرافي للحالات المكتشفة تراكميا.



رسم بياني (4) التوزيع النسبي التراكمي للمصابين جغرافيا.

V. أعداد الاصابات والتعافي والوفيات تراكمي



رسم بياني (5) يوضح أعداد الاصابات والتعافي والوفيات تراكمي