



الساعة 10:00ص  
يرصد 24 ساعة السابقة

آخر تحديث 2021-07-02  
# استهتارك سيقتل احبابك

## التقرير اليومي لفيروس كوفيد 19

تقرير تفصيلي للحالة الوبائية الخاصة بفيروس كوفيد 19، ويوضح عدد الحالات المكتشفة بشكل يومي

### الملخص الرقمي للحالة الوبائية

جدول (1) يوضح أعداد الحالات والتصنيف

حالات نشطة	وفاة	تعافي	حالات مؤكدة	مجموع الفحوصات	
2271	3	102	108	677	اليوم
	1067	111223	114561	603611	تراكمي

الحالات المغلقة		
قطاع غزة	* جميع انحاء العالم	
111223 (99%)	166,751,611 (97.7%)	تعافي
1067 (1%)	3,928,598 (2.3%)	وفاة
112290	170,680,209	اجمالي الحالات المغلقة
الحالات النشطة		
2271	11,165,498	العدد

عدد الجرعات التي مُنحت	تلقوا اللقاح "جرعة أولى"	تلقوا اللقاح بالكامل	نسبة السكان الذين تلقوا اللقاح بالكامل
207200	78620	43246	3.7%

\*[https://en.wikipedia.org/wiki/COVID-19\\_pandemic\\_by\\_country\\_and\\_territory](https://en.wikipedia.org/wiki/COVID-19_pandemic_by_country_and_territory)

### الإصابات من داخل المجتمع منذ بدء المرحلة (D)

بلغ عدد الحالات المؤكدة 114227 حالة منذ اكتشاف اول حالة من داخل المجتمع، مازال منها 2271 حالة نشطة، وقد بلغ عدد حالات التعافي 110890 حالة، في حين بلغ عدد حالات الوفاة من داخل المجتمع 1066 حالات وفاة.

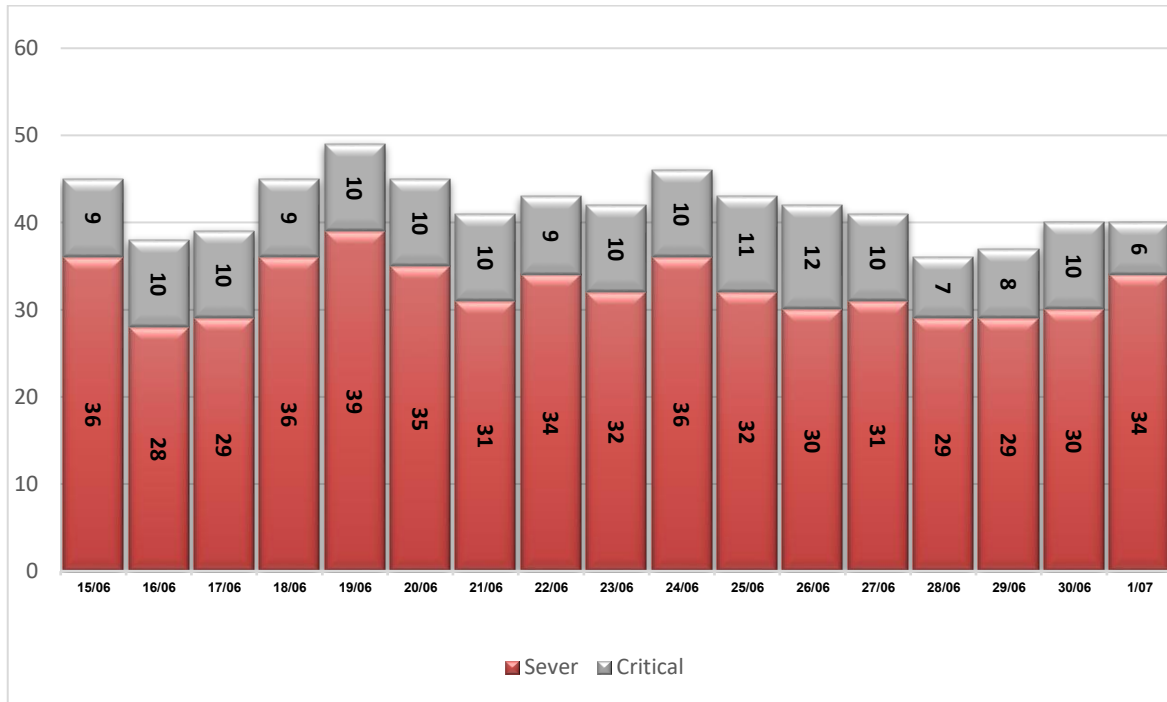
### أ. التصنيف اليومي للحالات النشطة حسب درجة الخطورة

جدول (2) يوضح تصنيف الحالات حسب درجة الخطورة

المجموع	داخل المستشفيات				طفيفة	التصنيف
	أخرى *	بالغة الخطورة	خطيرة	متوسطة		
2271	5	6	34	11	2215	المجموع
100%	0.2%	0.3%	1.5%	0.6%	97.5%	النسبة

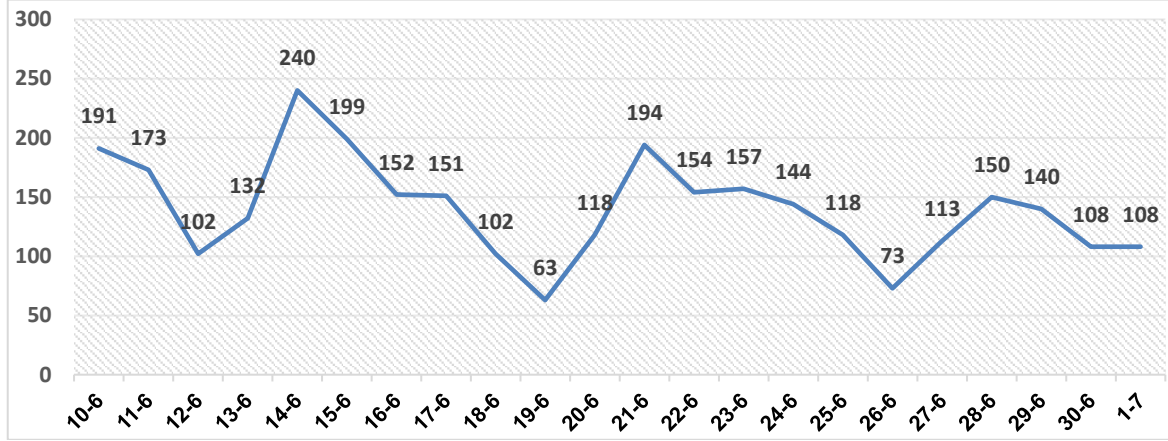
\* حالات بحاجة الى رعاية طبية لأسباب غير الكورونا

### ب. تصنيف الحالات حسب درجة الخطورة



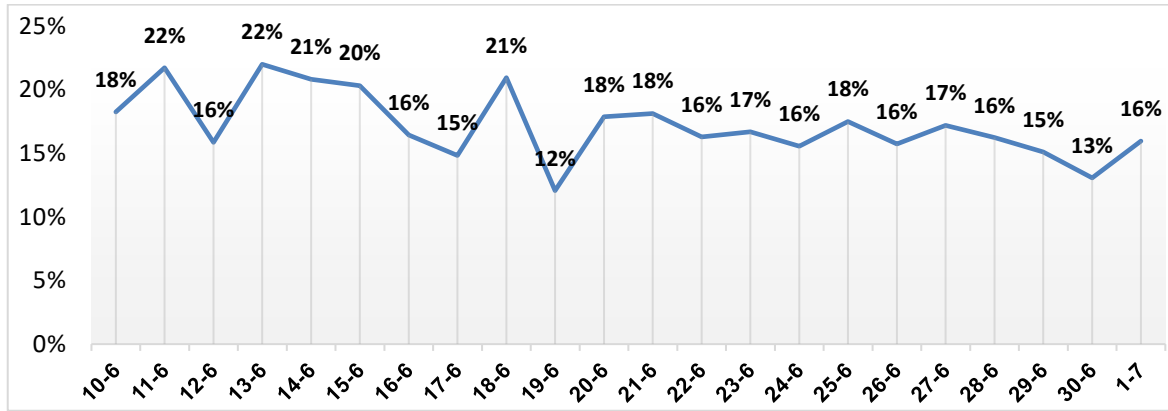
رسم بياني (1) يوضح التصنيف اليومي للحالات حسب درجة الخطورة

### أ. توزيع الحالات المكتشفة حسب اليوم



رسم بياني (2) عدد الحالات الجديدة يوميا داخل المجتمع

### ب. نسبة العينات الموجبة من العينات المفحوصة حسب اليوم



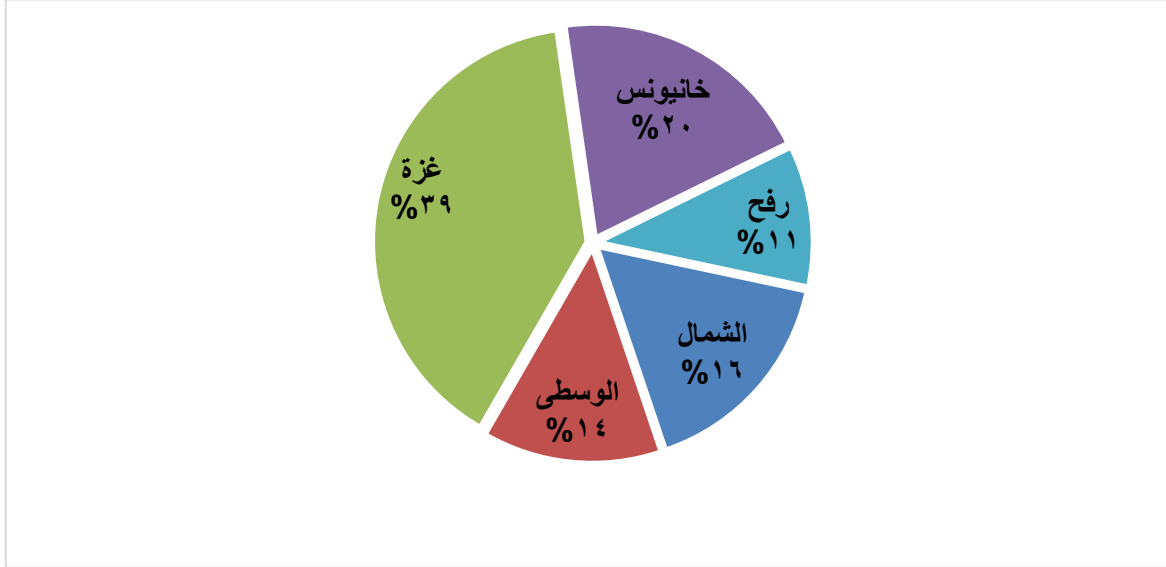
رسم بياني (3) نسبة العينات الموجبة من العينات المفحوصة يوميا

### ج. معدل حدوث الإصابات حسب المحافظة

جدول (3) يوضح معدل حدوث الإصابة لكل 100,000 من السكان حسب المحافظة

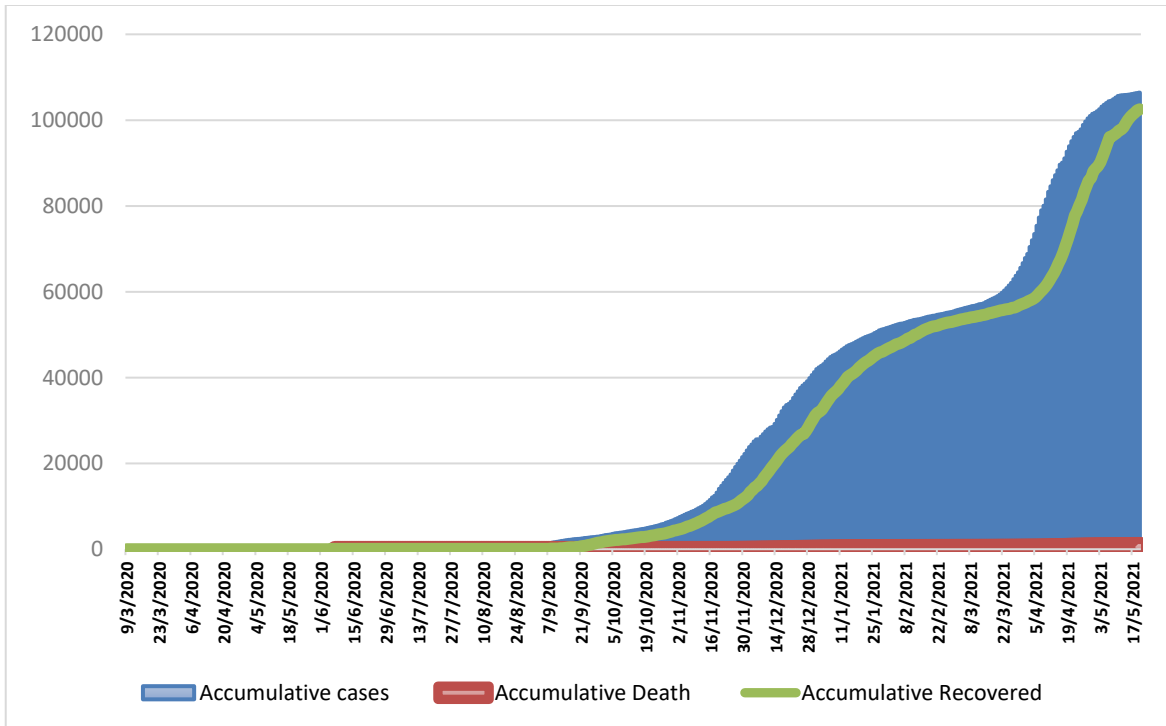
المحافظة	عدد الاصابات	عدد السكان	معدل الحدوث لكل 100,000
شمال غزة	18612	403,457	4613
غزة	45024	695,967	6469
الوسطى	15706	294,260	5337
خانيونس	23163	401,582	5768
رفح	12056	252,703	4771
قطاع غزة	114561	2,047,969	5594

#### IV. التوزيع الجغرافي للحالات المكتشفة تراكميا.



رسم بياني (4) التوزيع النسبي التراكمي للمصابين جغرافيا.

#### V. أعداد الاصابات والتعافي والوفيات تراكمي



رسم بياني (5) يوضح أعداد الاصابات والتعافي والوفيات تراكمي