



الساعة 10:00ص
يرصد 24 ساعة السابقة

آخر تحديث 2021-07-04
استهتارك سيقتل احبابك

التقرير اليومي لفيروس كوفيد 19

تقرير تفصيلي للحالة الوبائية الخاصة بفيروس كوفيد 19، ويوضح عدد الحالات المكتشفة بشكل يومي

الملخص الرقمي للحالة الوبائية

جدول (1) يوضح أعداد الحالات والتصنيف

حالات نشطة	وفاة	تعافي	حالات مؤكدة	مجموع الفحوصات	
2046	2	220	56	506	اليوم
	1069	111577	114692	604627	تراكمي

الحالات المغلقة		
قطاع غزة	111577 (99%)	تعافي
* جميع انحاء العالم	3,928,598 (2.3%)	وفاة
	170,680,209	اجمالي الحالات المغلقة
الحالات النشطة		
	2046	العدد

عدد الجرعات التي مُنحت	تلقوا اللقاح "جرعة أولى"	تلقوا اللقاح بالكامل	نسبة السكان الذين تلقوا اللقاح بالكامل
207200	75897	42415	3.7%

*https://en.wikipedia.org/wiki/COVID-19_pandemic_by_country_and_territory

الإصابات من داخل المجتمع منذ بدء المرحلة (D)

بلغ عدد الحالات المؤكدة 114358 حالة منذ اكتشاف اول حالة من داخل المجتمع، مازال منها 2046 حالة نشطة، وقد بلغ عدد حالات التعافي 111244 حالة، في حين بلغ عدد حالات الوفاة من داخل المجتمع 1068 حالات وفاة.

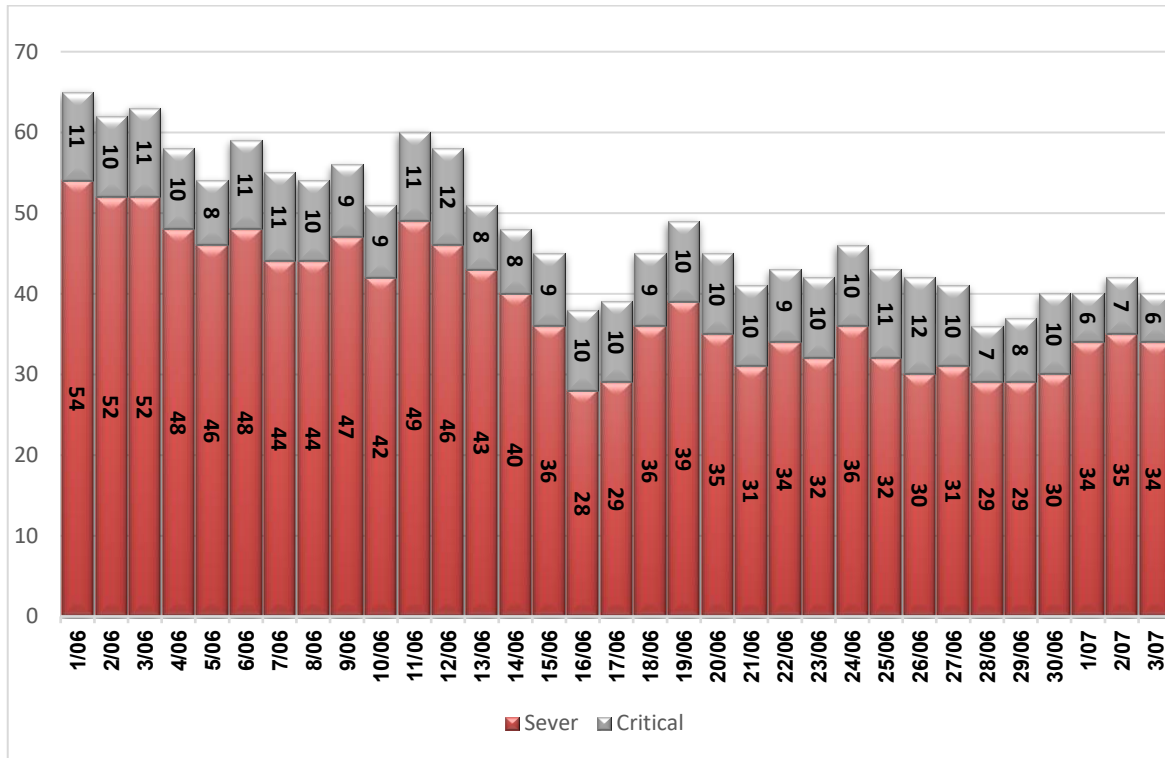
أ. التصنيف اليومي للحالات النشطة حسب درجة الخطورة

جدول (2) يوضح تصنيف الحالات حسب درجة الخطورة

المجموع	داخل المستشفيات				طفيفة	التصنيف
	أخرى*	بالغة الخطورة	خطيرة	متوسطة		
2046	4	6	34	13	1989	المجموع
100%	0.2%	0.3%	1.7%	0.6%	97.2%	النسبة

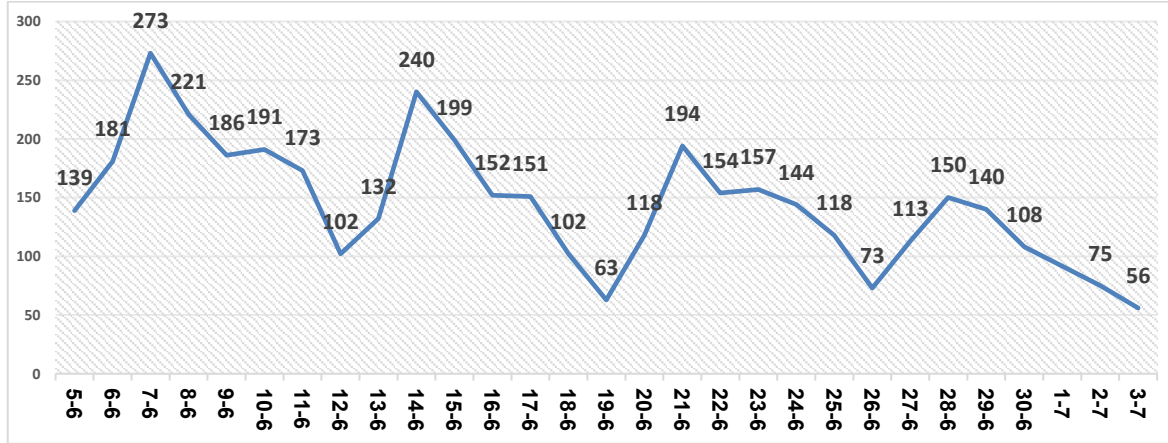
*حالات بحاجة الى رعاية طبية لأسباب غير الكورونا

ب. تصنيف الحالات حسب درجة الخطورة



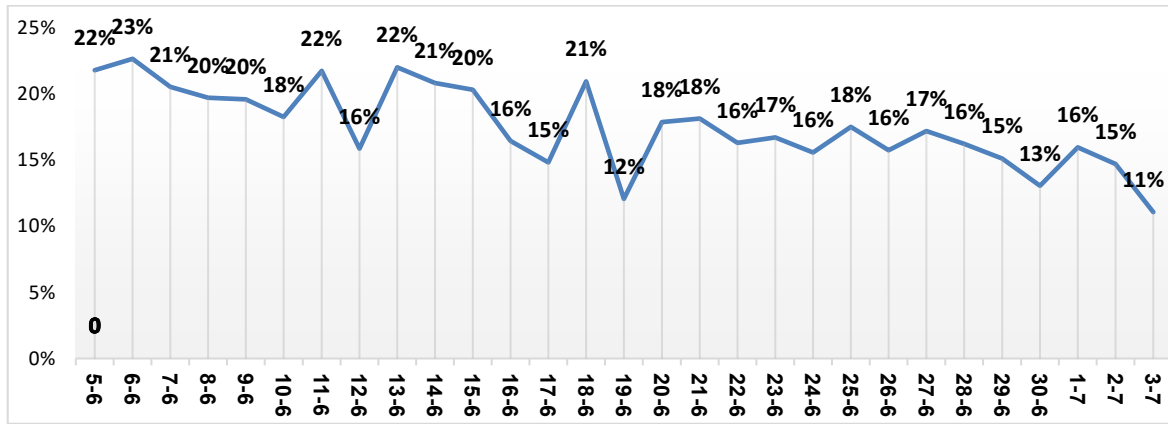
رسم بياني (1) يوضح التصنيف اليومي للحالات حسب درجة الخطورة

أ. توزيع الحالات المكتشفة حسب اليوم



رسم بياني (2) عدد الحالات الجديدة يوميا داخل المجتمع

ب. نسبة العينات الموجبة من العينات المفحوصة حسب اليوم



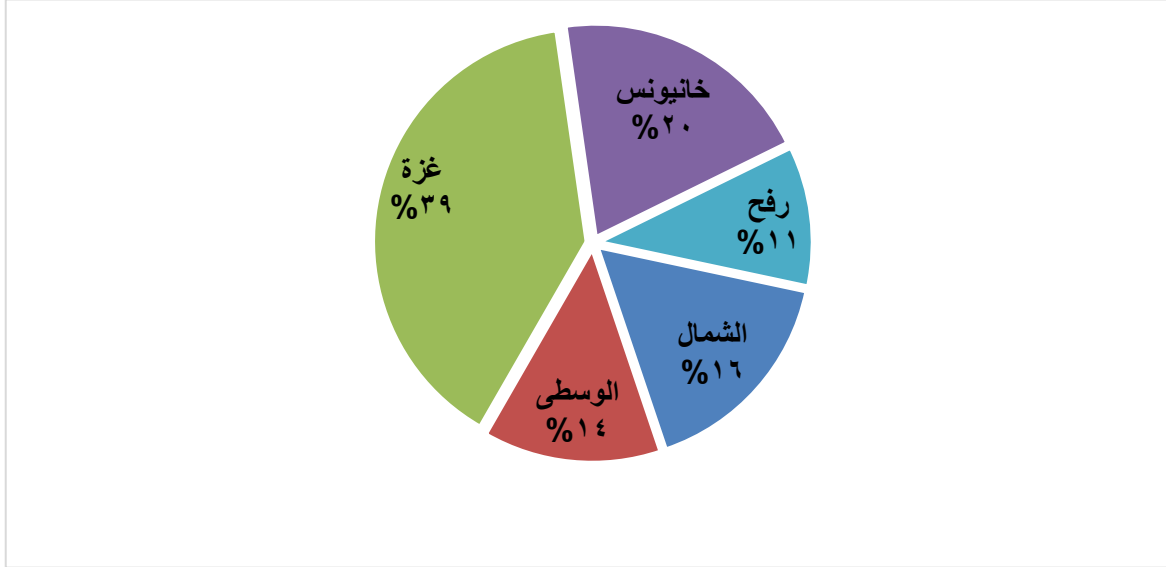
رسم بياني (3) نسبة العينات الموجبة من العينات المفحوصة يوميا

ج. معدل حدوث الإصابات حسب المحافظة

جدول (3) يوضح معدل حدوث الإصابة لكل 100,000 من السكان حسب المحافظة

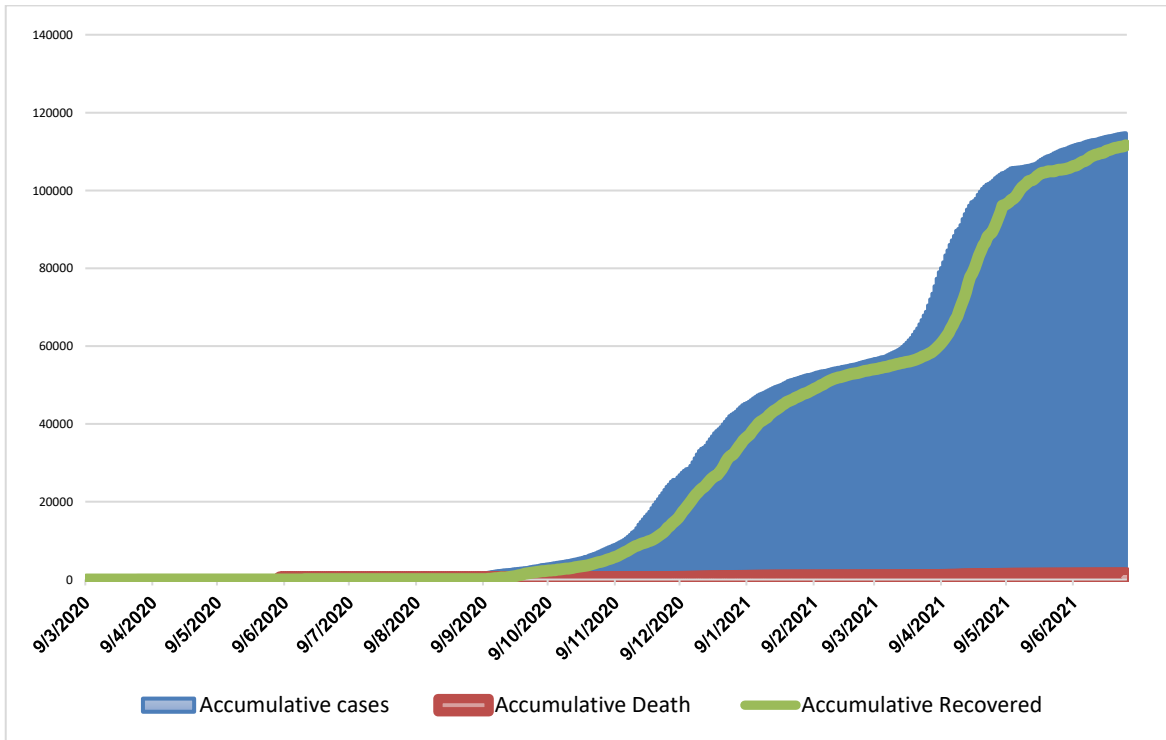
المحافظة	عدد الإصابات	عدد السكان	معدل الحدوث لكل 100,000
شمال غزة	18621	403,457	4615
غزة	45073	695,967	6476
الوسطى	15733	294,260	5347
خانيونس	23197	401,582	5776
رفح	12068	252,703	4776
قطاع غزة	114692	2,047,969	5600

IV. التوزيع الجغرافي للحالات المكتشفة تراكميا.



رسم بياني (4) التوزيع النسبي التراكمي للمصابين جغرافيا.

V. أعداد الاصابات والتعافي والوفيات تراكمي.



رسم بياني (5) يوضح أعداد الاصابات والتعافي والوفيات تراكمي