



الساعة 10:00ص  
يرصد 24 ساعة السابقة

آخر تحديث 2021-07-05  
# استهتارك سيقتل احبابك

## التقرير اليومي لفيروس كوفيد 19

تقرير تفصيلي للحالة الوبائية الخاصة بفيروس كوفيد 19، ويوضح عدد الحالات المكتشفة بشكل يومي

### الملخص الرقمي للحالة الوبائية

جدول (1) يوضح أعداد الحالات والتصنيف

حالات نشطة	وفاة	تعافي	حالات مؤكدة	مجموع الفحوصات	
2000	1	140	95	552	اليوم
	1070	111717	114787	605179	تراكمي

الحالات المغلقة		
قطاع غزة	111717 (99%)	تعافي
* جميع انحاء العالم	166,751,611 (97.7%)	تعافي
170,680,209	112787	وفاة
3,928,598 (2.3%)	1070 (1%)	اجمالي الحالات المغلقة
الحالات النشطة		
العدد	2000	11,165,498

عدد الجرعات التي مُنحت	تلقوا اللقاح "جرعة أولى"	تلقوا اللقاح بالكامل	نسبة السكان الذين تلقوا اللقاح بالكامل
207200	81913	44324	4%

\*[https://en.wikipedia.org/wiki/COVID-19\\_pandemic\\_by\\_country\\_and\\_territory](https://en.wikipedia.org/wiki/COVID-19_pandemic_by_country_and_territory)

### الإصابات من داخل المجتمع منذ بدء المرحلة (D)

بلغ عدد الحالات المؤكدة 114453 حالة منذ اكتشاف اول حالة من داخل المجتمع، مازال منها 2000 حالة نشطة، وقد بلغ عدد حالات التعافي 111384 حالة، في حين بلغ عدد حالات الوفاة من داخل المجتمع 1069 حالات وفاة.

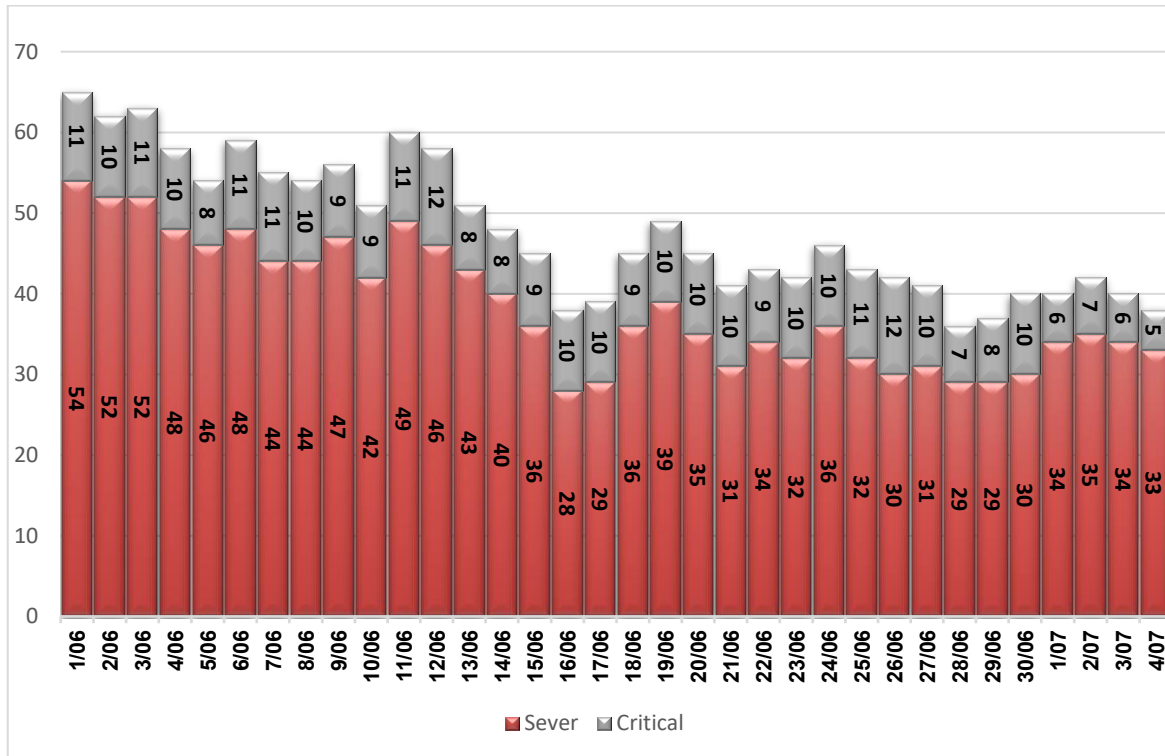
### أ. التصنيف اليومي للحالات النشطة حسب درجة الخطورة

جدول (2) يوضح تصنيف الحالات حسب درجة الخطورة

المجموع	داخل المستشفيات				طفيفة	التصنيف
	أخرى*	بالغة الخطورة	خطيرة	متوسطة		
2000	6	5	33	12	1944	المجموع
100%	0.3%	0.3%	1.7%	0.6%	97.2%	النسبة

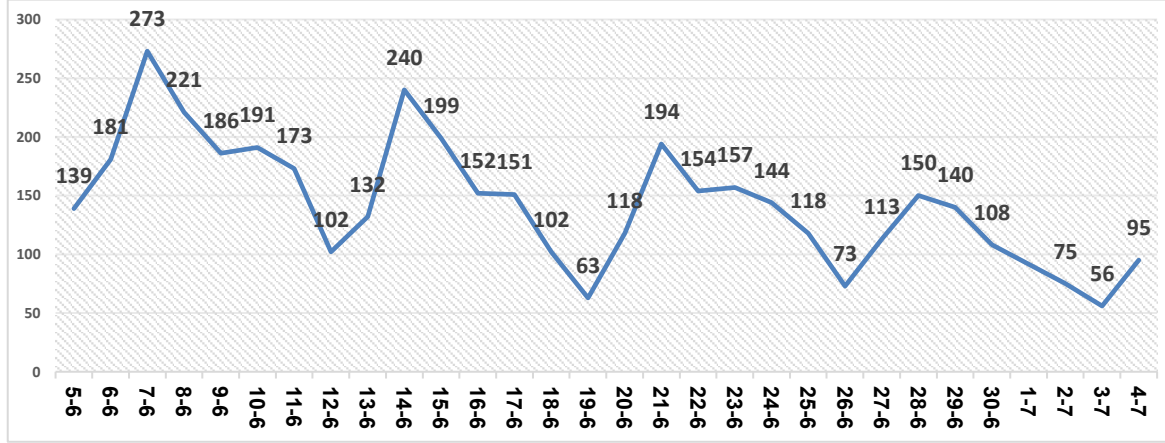
\*حالات بحاجة الى رعاية طبية لأسباب غير الكورونا

### ب. تصنيف الحالات حسب درجة الخطورة



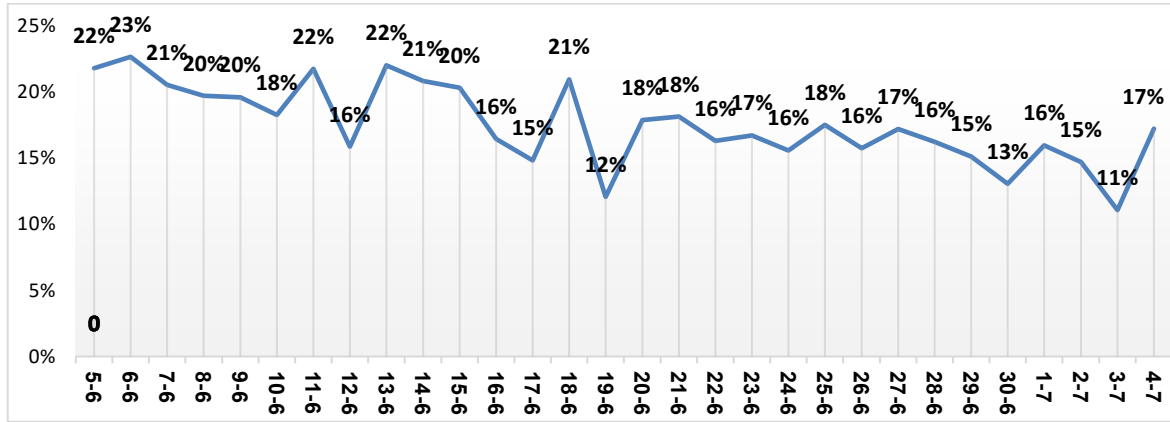
رسم بياني (1) يوضح التصنيف اليومي للحالات حسب درجة الخطورة

### أ. توزيع الحالات المكتشفة حسب اليوم



رسم بياني (2) عدد الحالات الجديدة يوميا داخل المجتمع

### ب. نسبة العينات الموجبة من العينات المفحوصة حسب اليوم



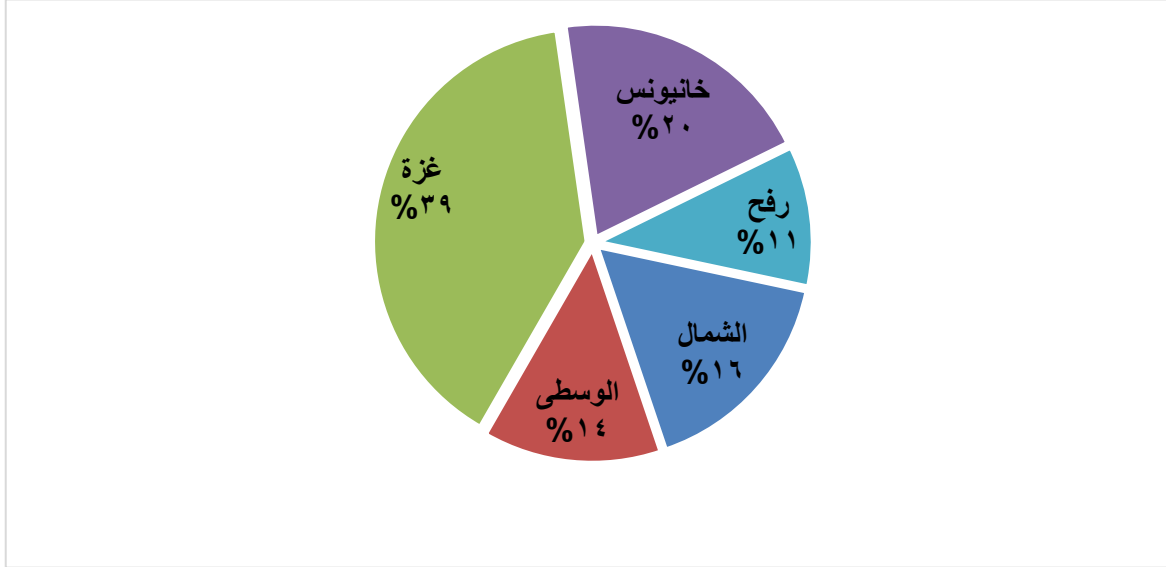
رسم بياني (3) نسبة العينات الموجبة من العينات المفحوصة يوميا

### ج. معدل حدوث الإصابات حسب المحافظة

جدول (3) يوضح معدل حدوث الإصابة لكل 100,000 من السكان حسب المحافظة

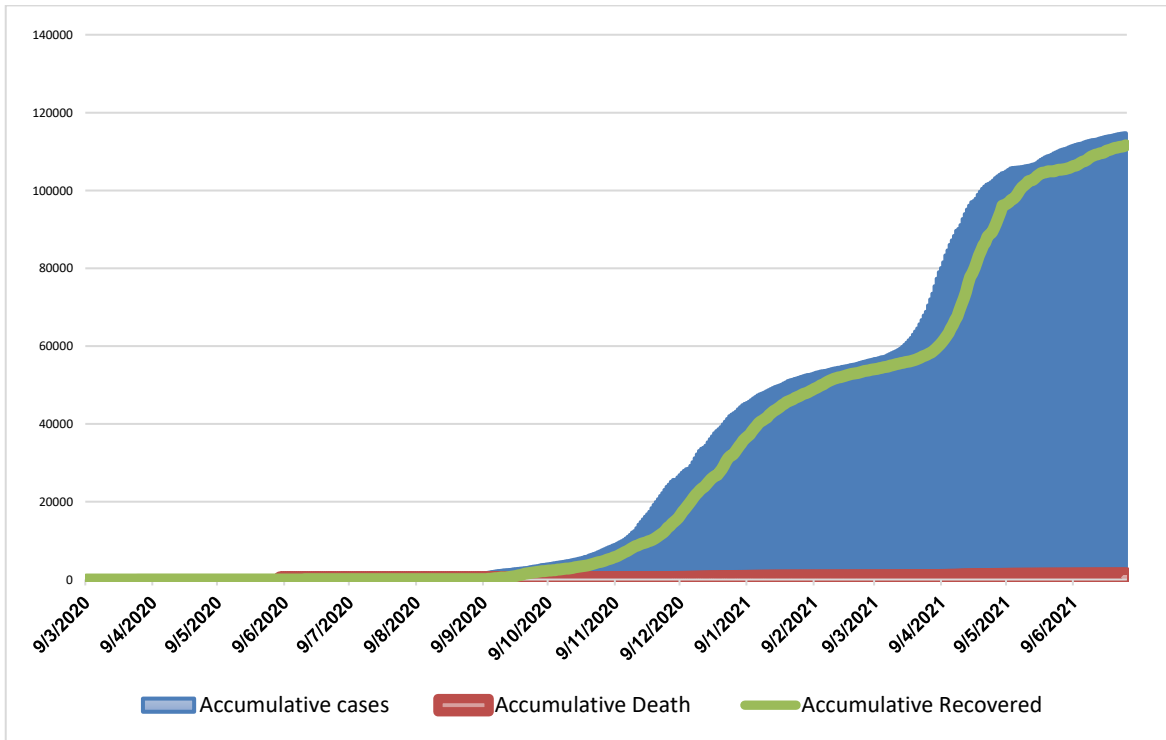
المحافظة	عدد الاصابات	عدد السكان	معدل الحدوث لكل 100,000
شمال غزة	18627	403,457	4617
غزة	45113	695,967	6482
الوسطى	15759	294,260	5355
خانيونس	23213	401,582	5780
رفح	12075	252,703	4778
قطاع غزة	114787	2,047,969	5605

IV. التوزيع الجغرافي للحالات المكتشفة تراكميا.



رسم بياني (4) التوزيع النسبي التراكمي للمصابين جغرافيا.

V. أعداد الاصابات والتعافي والوفيات تراكمي.



رسم بياني (5) يوضح أعداد الاصابات والتعافي والوفيات تراكمي