



الساعة 10:00ص
يرصد 24 ساعة السابقة

آخر تحديث 2021-07-06
استهتارك سيقتل احبابك

التقرير اليومي لفيروس كوفيد 19

تقرير تفصيلي للحالة الوبائية الخاصة بفيروس كوفيد 19، ويوضح عدد الحالات المكتشفة بشكل يومي

الملخص الرقمي للحالة الوبائية

جدول (1) يوضح أعداد الحالات والتصنيف

حالات نشطة	وفاة	تعافي	حالات مؤكدة	مجموع الفحوصات	
1989	2	105	96	748	اليوم
	1072	111822	114883	605927	تراكمي

الحالات المغلقة		
قطاع غزة	111822 (99%)	تعافي
* جميع انحاء العالم	166,751,611 (97.7%)	تعافي
	3,928,598 (2.3%)	وفاة
	1072 (1%)	وفاة
	112894	اجمالي الحالات المغلقة
	170,680,209	اجمالي الحالات المغلقة
الحالات النشطة		
	11,165,498	العدد
	1989	العدد

عدد الجرعات التي مُنحت	تلقوا اللقاح "جرعة أولى"	تلقوا اللقاح بالكامل	نسبة السكان الذين تلقوا اللقاح بالكامل
207200	83530	45486	4.1%

*https://en.wikipedia.org/wiki/COVID-19_pandemic_by_country_and_territory

الإصابات من داخل المجتمع منذ بدء المرحلة (D)

بلغ عدد الحالات المؤكدة 114549 حالة منذ اكتشاف اول حالة من داخل المجتمع، مازال منها 1989 حالة نشطة، وقد بلغ عدد حالات التعافي 111489 حالة، في حين بلغ عدد حالات الوفاة من داخل المجتمع 1071 حالات وفاة.

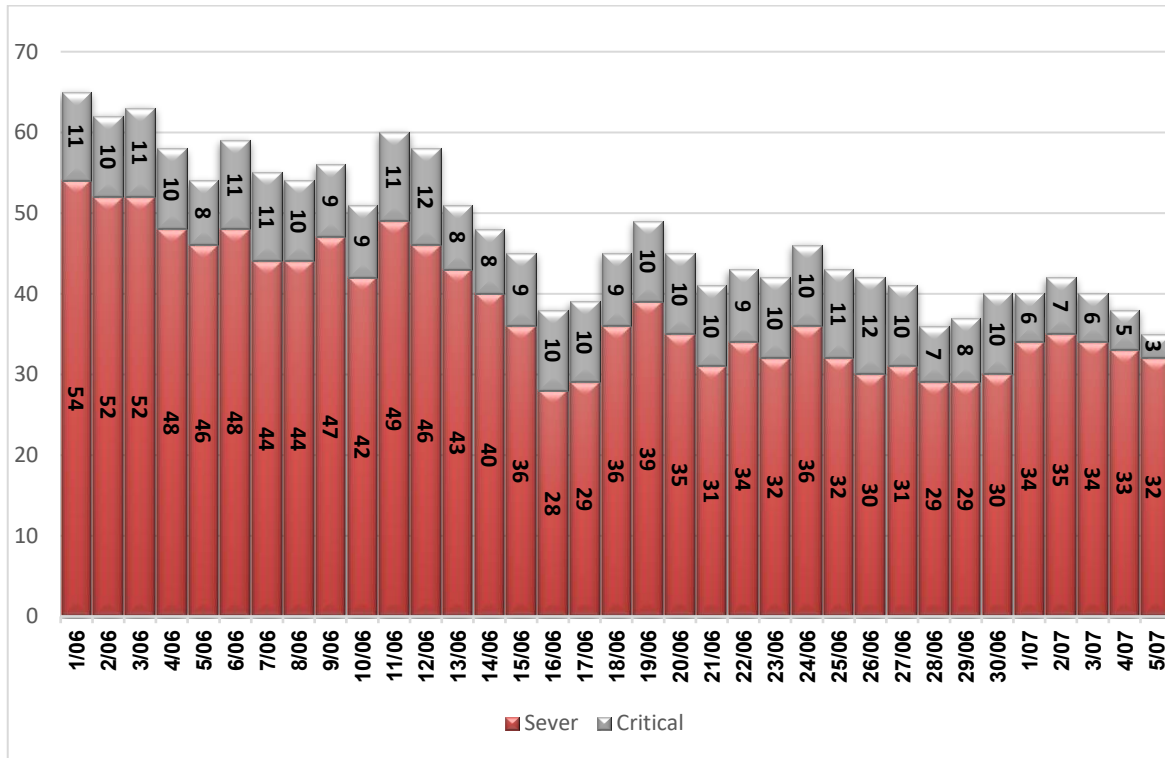
أ. التصنيف اليومي للحالات النشطة حسب درجة الخطورة

جدول (2) يوضح تصنيف الحالات حسب درجة الخطورة

المجموع	داخل المستشفيات				طفيفة	التصنيف
	أخرى*	بالغة الخطورة	خطيرة	متوسطة		
1989	4	8	32	8	1937	المجموع
100%	0.2%	0.4%	1.6%	0.4%	97.4%	النسبة

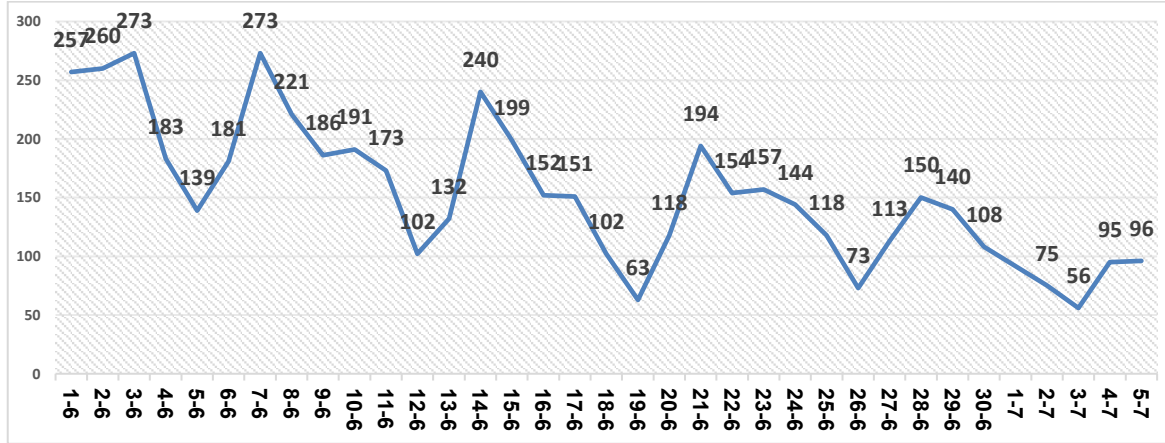
*حالات بحاجة الى رعاية طبية لأسباب غير الكورونا

ب. تصنيف الحالات حسب درجة الخطورة



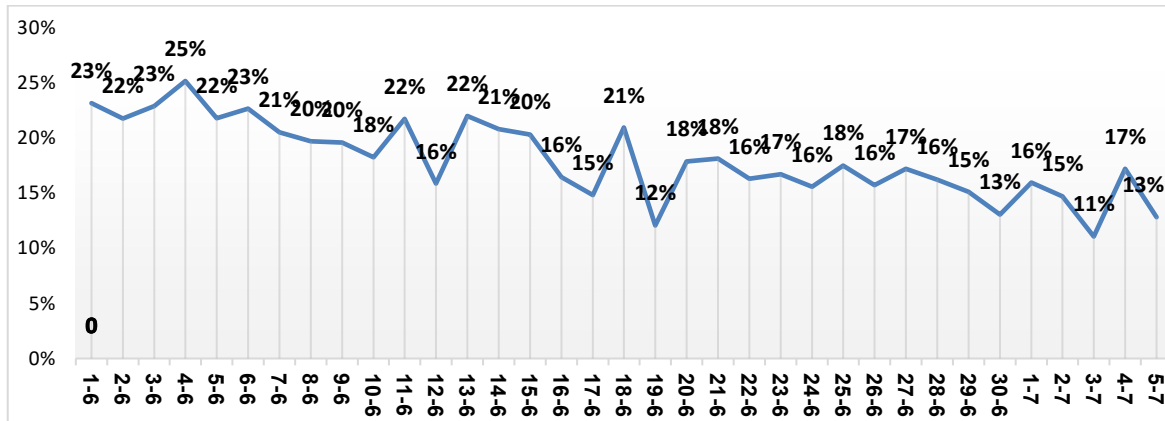
رسم بياني (1) يوضح التصنيف اليومي للحالات حسب درجة الخطورة

أ. توزيع الحالات المكتشفة حسب اليوم



رسم بياني (2) عدد الحالات الجديدة يوميا داخل المجتمع

ب. نسبة العينات الموجبة من العينات المفحوصة حسب اليوم



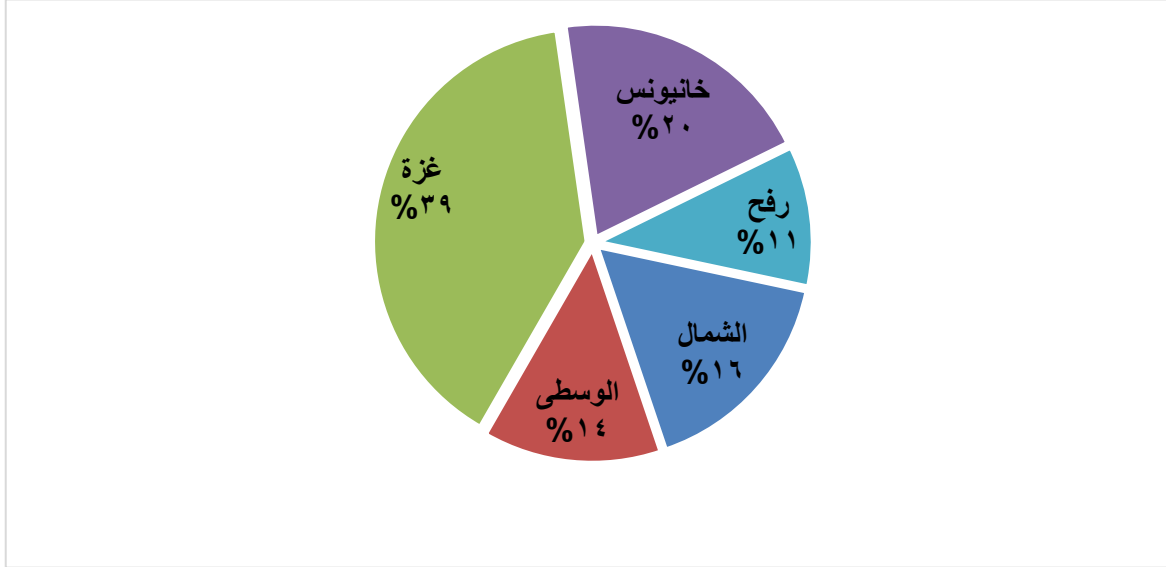
رسم بياني (3) نسبة العينات الموجبة من العينات المفحوصة يوميا

ج. معدل حدوث الإصابات حسب المحافظة

جدول (3) يوضح معدل حدوث الإصابة لكل 100,000 من السكان حسب المحافظة

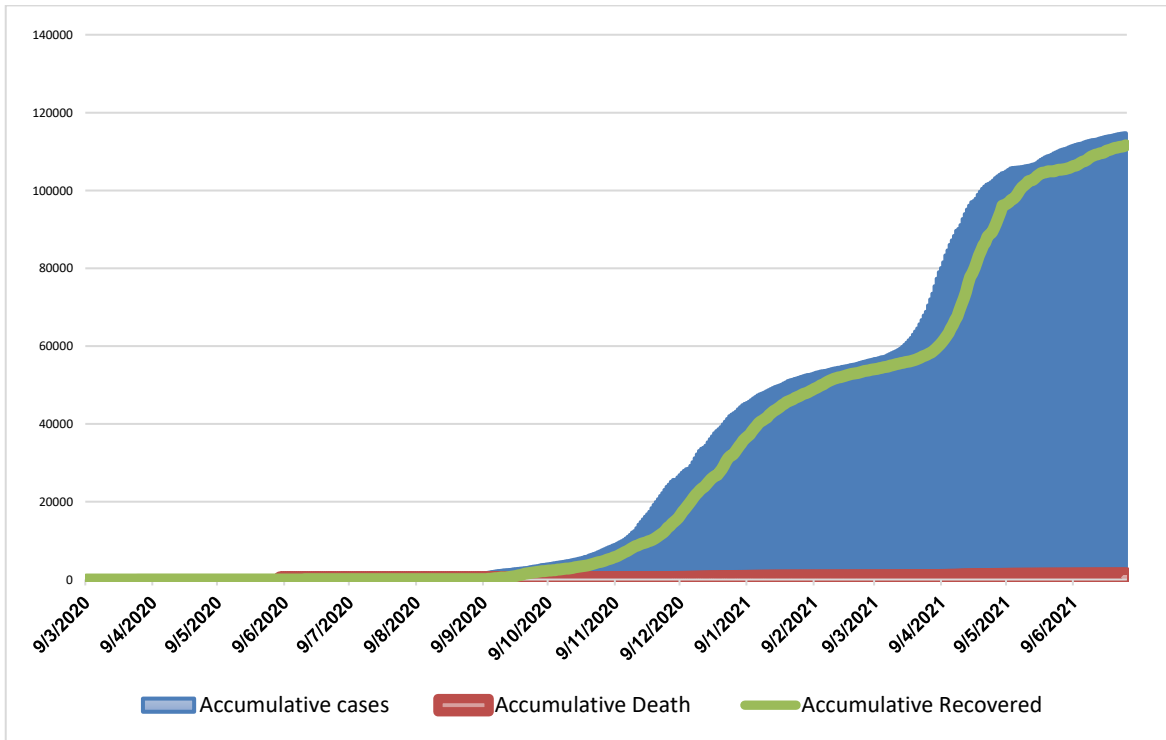
المحافظة	عدد الإصابات	عدد السكان	معدل الحدوث لكل 100,000
شمال غزة	18643	403,457	4621
غزة	45147	695,967	6487
الوسطى	15777	294,260	5362
خانيونس	23235	401,582	5786
رفح	12081	252,703	4781
قطاع غزة	114883	2,047,969	5610

IV. التوزيع الجغرافي للحالات المكتشفة تراكميا.



رسم بياني (4) التوزيع النسبي التراكمي للمصابين جغرافيا.

V. أعداد الاصابات والتعافي والوفيات تراكمي.



رسم بياني (5) يوضح أعداد الاصابات والتعافي والوفيات تراكمي