

الساعة 10:00ص
يرصد 24 ساعة السابقة

آخر تحديث 2021-07-07
استهتارك سيقتل احبابك

التقرير اليومي لفيروس كوفيد 19

تقرير تفصيلي للحالة الوبائية الخاصة بفيروس كوفيد 19، ويوضح عدد الحالات المكتشفة بشكل يومي

الملخص الرقمي للحالة الوبائية

جدول (1) يوضح أعداد الحالات والتصنيف

حالات نشطة	وفاة	تعافي	حالات مؤكدة	مجموع الفحوصات	
1888	1	173	73	714	اليوم
	1073	111995	114956	606641	تراكمي

الحالات المغلقة		
قطاع غزة	111995 (99%)	تعافي
* جميع انحاء العالم	166,751,611 (97.7%)	وفاة
	3,928,598 (2.3%)	اجمالي الحالات المغلقة
	170,680,209	113068
الحالات النشطة		
	11,165,498	1888
		العدد

عدد الجرعات التي مُنحت	تلقوا اللقاح "جرعة أولى"	تلقوا اللقاح بالكامل	نسبة السكان الذين تلقوا اللقاح بالكامل
207200	84856	45486	4.1%

*https://en.wikipedia.org/wiki/COVID-19_pandemic_by_country_and_territory

الإصابات من داخل المجتمع منذ بدء المرحلة (D)

بلغ عدد الحالات المؤكدة 114622 حالة منذ اكتشاف اول حالة من داخل المجتمع، مازال منها 1888 حالة نشطة، وقد بلغ عدد حالات التعافي 111662 حالة، في حين بلغ عدد حالات الوفاة من داخل المجتمع 1072 حالات وفاة.

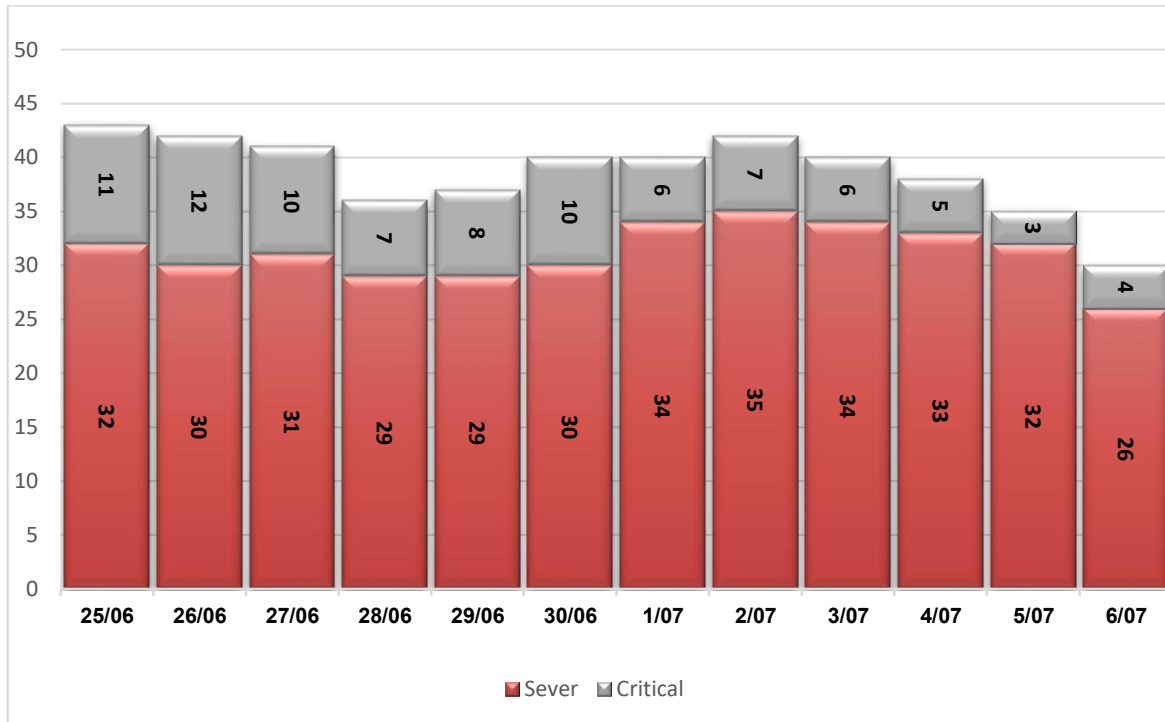
أ. التصنيف اليومي للحالات النشطة حسب درجة الخطورة

جدول (2) يوضح تصنيف الحالات حسب درجة الخطورة

المجموع	داخل المستشفيات				طفيفة	التصنيف
	أخرى*	بالغة الخطورة	خطيرة	متوسطة		
1888	2	4	26	16	1840	المجموع
100%	0.1%	0.2%	1.4%	0.8%	97.5%	النسبة

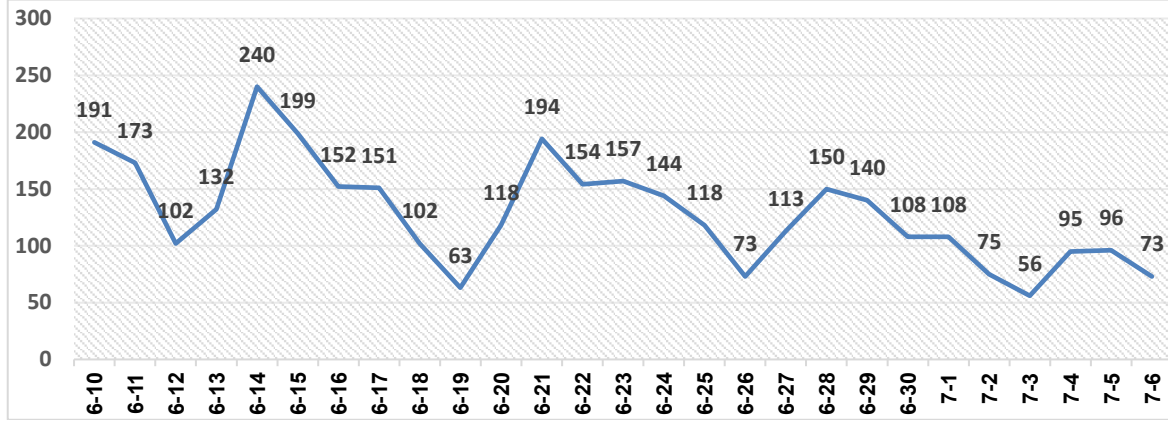
*حالات بحاجة الى رعاية طبية لأسباب غير الكورونا

ب. تصنيف الحالات حسب درجة الخطورة



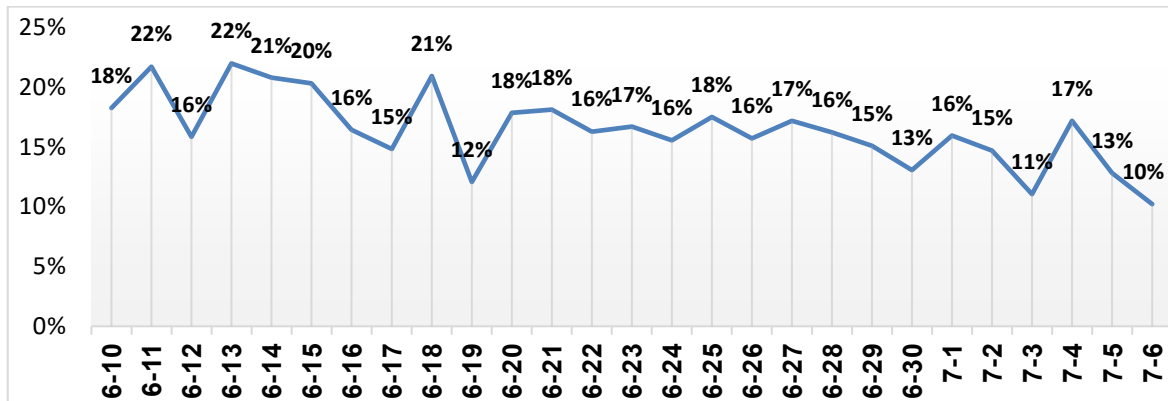
رسم بياني (1) يوضح التصنيف اليومي للحالات حسب درجة الخطورة

أ. توزيع الحالات المكتشفة حسب اليوم



رسم بياني (2) عدد الحالات الجديدة يوميا داخل المجتمع

ب. نسبة العينات الموجبة من العينات المفحوصة حسب اليوم



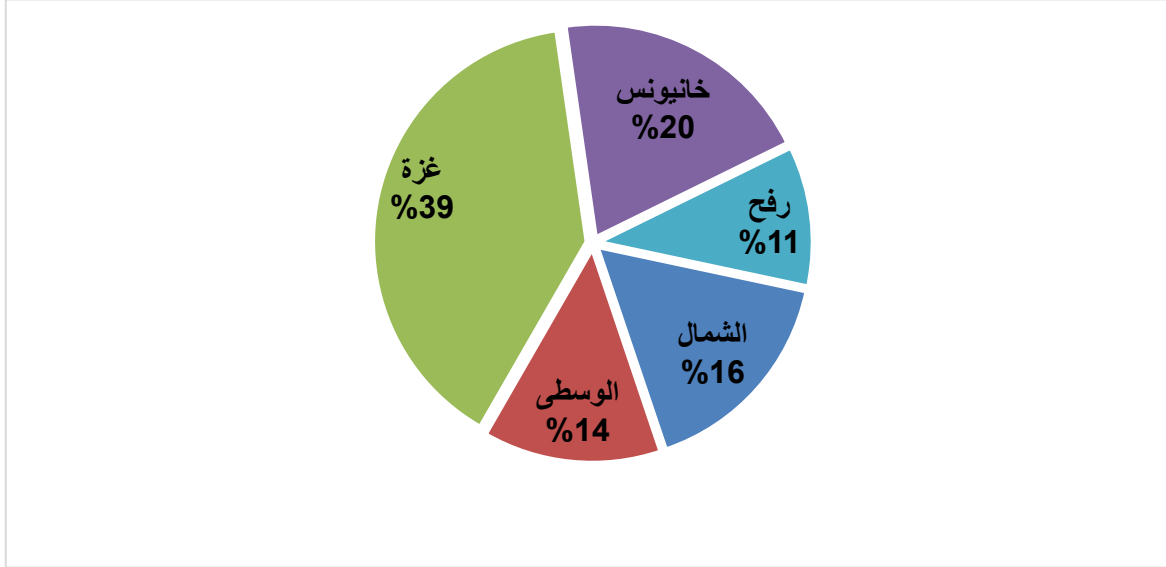
رسم بياني (3) نسبة العينات الموجبة من العينات المفحوصة يوميا

ج. معدل حدوث الإصابات حسب المحافظة

جدول (3) يوضح معدل حدوث الإصابة لكل 100,000 من السكان حسب المحافظة

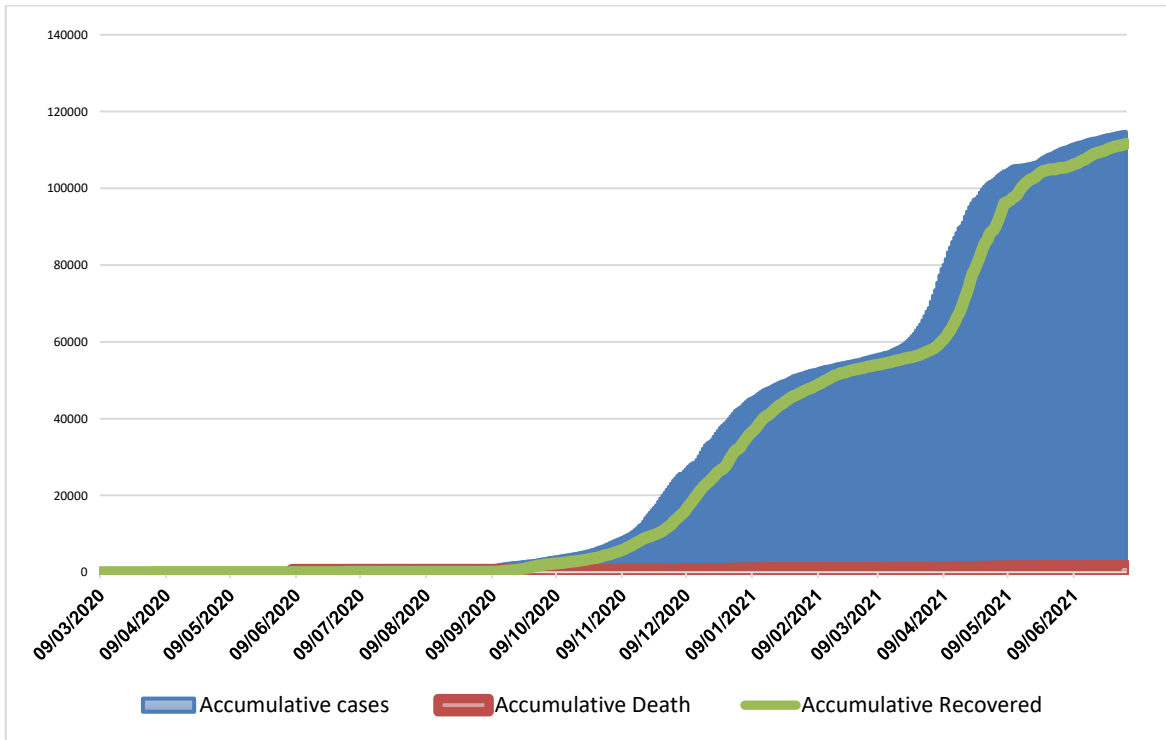
المحافظة	عدد الاصابات	عدد السكان	معدل الحدوث لكل 100,000
شمال غزة	18653	403,457	4623
غزة	45170	695,967	6490
الوسطى	15791	294,260	5366
خانيونس	23253	401,582	5790
رفح	12089	252,703	4784
قطاع غزة	114956	2,047,969	5613

IV. التوزيع الجغرافي للحالات المكتشفة تراكميا.



رسم بياني (4) التوزيع النسبي التراكمي للمصابين جغرافيا.

V. أعداد الاصابات والتعافي والوفيات تراكمي.



رسم بياني (5) يوضح أعداد الاصابات والتعافي والوفيات تراكمي